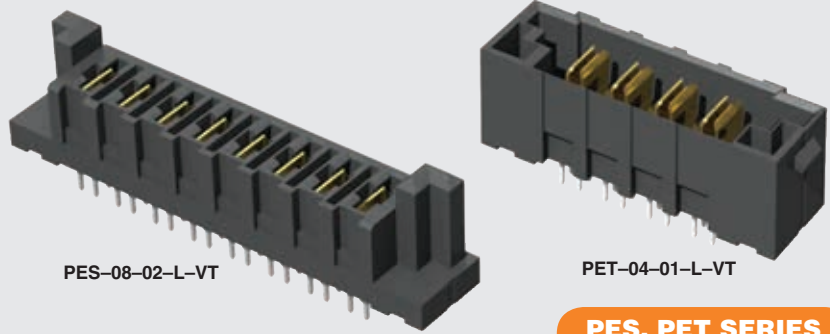




**POWER STRIP 40**



(6.35 mm) .250"

PES, PET SERIES

# 40 A HIGH POWER HEADER & SOCKET

PES Mates with:  
PET

PET Mates with:  
PES, PE55

## SPECIFICATIONS

For complete specifications see [www.samtec.com?PET](http://www.samtec.com?PET) or [www.samtec.com?PES](http://www.samtec.com?PES)

**Insulator Material:**

Black LCP

**Terminal Material:**

Copper Alloy

**Plating:**

Sn or Au over 50 μm (1.27 μm) Ni

**Operating Temp Range:**

-55 °C to +105 °C with Tin

-55 °C to +125 °C with Gold

**Voltage Rating:**

725 VAC/1025 VDC

**Wiping Distance:**

(4.14 mm) .163" Max

**Standard Creepage:**

(3.66 mm) .144"

**Standard Clearance:**

(3.31 mm) .130"

**RoHS Compliant:**

Yes

**Lead-Free Solderable:**

Yes

| PET/PES |                              |
|---------|------------------------------|
| PINS    | CURRENT RATING (PER CONTACT) |
| 1       | 58.7 A                       |
| 2       | 48.5 A                       |
| 3       | 41.1 A                       |
| 4       | 38.0 A                       |
| 8       | 29.4 A                       |

## RECOGNITIONS

For complete scope of recognitions see [www.samtec.com/quality](http://www.samtec.com/quality)



FILE NO. E111594

## ALSO AVAILABLE (MOQ Required)

- Locking Clip (Manual placement required)
- No Latch ears
- Other platings

## OTHER SOLUTIONS

- Combination Signal/Power. See PES or PETC Series.

**Note:** Some sizes, styles and options are non-standard, non-returnable.

| PES | NO. PINS PER ROW   | LEAD STYLE   | PLATING OPTION  | TAIL OPTION  | OTHER OPTION                        |
|-----|--------------------|--|---|--|-------------------------------------|
|     | -02, -04, -06, -08 | -01 = Use with (1.60 mm) .062" Thick PCB<br>-02 = Use with (3.18 mm) .125" Thick PCB | -L = 10 μm (0.25 μm) Gold on contact, Matte Tin on tail<br>-T = Matte Tin | -VT = Vertical<br>-RA = Right-angle (Screw Down option required) | -SD = Screw Down (Right-angle only) |

| LEAD STYLE | A           |
|------------|-------------|
| -01        | (2.35) .093 |
| -02        | (3.95) .156 |

**RUGGEDIZED BY SAMTEC**

• Screw down (right-angle)

**CREEPAGE AND CLEARANCE**

Selectively loading contacts achieves customer specific creepage and clearance requirements.  
Contact [asp@samtec.com](mailto:asp@samtec.com)

| PET | NO. PINS PER ROW   | LEAD STYLE   | PLATING OPTION  | TAIL OPTION  | OTHER OPTION                        |
|-----|--------------------|--|---|--|-------------------------------------|
|     | -02, -04, -06, -08 | -01 = Use with (1.60 mm) .062" Thick PCB<br>-02 = Use with (3.18 mm) .125" Thick PCB | -L = 10 μm (0.25 μm) Gold on contact, Matte Tin on tail<br>-T = Matte Tin | -VT = Vertical<br>-RA = Right-angle (Screw Down option required) | -SD = Screw Down (Right-angle only) |

| LEAD STYLE | A           |
|------------|-------------|
| -01        | (2.35) .093 |
| -02        | (3.95) .156 |

Due to technical progress, all designs, specifications and components are subject to change without notice.

[WWW.SAMTEC.COM](http://WWW.SAMTEC.COM)

All parts within this catalog are built to Samtec's specifications. Customer specific requirements must be approved by Samtec and identified in a Samtec customer-specific drawing to apply.

Компания «Life Electronics» занимается поставками электронных компонентов импортного и отечественного производства от производителей и со складов крупных дистрибьюторов Европы, Америки и Азии.

С конца 2013 года компания активно расширяет линейку поставок компонентов по направлению коаксиальный кабель, кварцевые генераторы и конденсаторы (керамические, пленочные, электролитические), за счёт заключения дистрибьюторских договоров

Мы предлагаем:

- Конкурентоспособные цены и скидки постоянным клиентам.
- Специальные условия для постоянных клиентов.
- Подбор аналогов.
- Поставку компонентов в любых объемах, удовлетворяющих вашим потребностям.
- Приемлемые сроки поставки, возможна ускоренная поставка.
- Доставку товара в любую точку России и стран СНГ.
- Комплексную поставку.
- Работу по проектам и поставку образцов.
- Формирование склада под заказчика.
- Сертификаты соответствия на поставляемую продукцию (по желанию клиента).
- Тестирование поставляемой продукции.
- Поставку компонентов, требующих военную и космическую приемку.
- Входной контроль качества.
- Наличие сертификата ISO.

В составе нашей компании организован Конструкторский отдел, призванный помогать разработчикам, и инженерам.

Конструкторский отдел помогает осуществить:

- Регистрацию проекта у производителя компонентов.
- Техническую поддержку проекта.
- Защиту от снятия компонента с производства.
- Оценку стоимости проекта по компонентам.
- Изготовление тестовой платы монтаж и пусконаладочные работы.



Тел: +7 (812) 336 43 04 (многоканальный)

Email: [org@lifeelectronics.ru](mailto:org@lifeelectronics.ru)