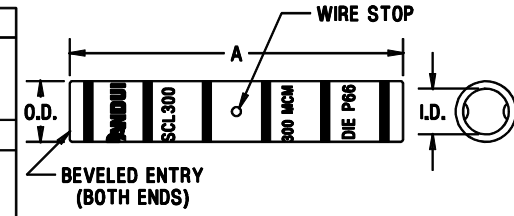


THIS COPY IS PROVIDED ON A RESTRICTED BASIS AND IS NOT TO BE USED IN ANY WAY DETRIMENTAL TO THE INTERESTS OF PANDUIT CORP.

PANDUIT PART NUMBER	COPPER CONDUCTOR SIZE	EXPANDED WIRE RANGE**	BARREL		OVERALL LENGTH "A" ± .12	WIRE STRIP LENGTH	PANDUIT CRIMP TOOL PART NUMBERS			
			I.D. ± .01	O.D. ± .01			CT-720	CT-920, CT-920CH, CT-930, CT-930CH, CT-940CH*, CT-2920, CT-2940*	CT-2001	CT-2950***, CT-2980, CT-980, CT-980CH
							DIE PART NO./ DIE SET COLOR & INDEX NO./ NUMBER OF CRIMPS			
SCL300-X	300 MCM	#2/0-300 MCM	.650	.813	4.12	2	CD-720-4 WHITE P66 4 CRIMPS	CD-920-300 WHITE P66 3 CRIMPS	CD-2001-300 WHITE P66 3 CRIMPS	STD 3 CRIMPS
SCL350-X	350 MCM	#3/0-350 MCM	.700	.875	4.12	2	CD-720-5 RED P71 4 CRIMPS	CD-920-350 RED P71 3 CRIMPS	CD-2001-350 RED P71 3 CRIMPS	STD 3 CRIMPS
SCL400-6	400 MCM	#4/0-400 MCM	.762	.950	4.37	2-1/8	CD-720-6 BLUE P76 4 CRIMPS	CD-920-400 BLUE P76 3 CRIMPS	CD-2001-400 BLUE P76 4 CRIMPS	STD 3 CRIMPS
SCL500-6	500 MCM	#4/0-500 MCM	.836	1.059	4.62	2-1/4	CD-720-7 BROWN P87 4 CRIMPS	CD-920-500 BROWN P87 3 CRIMPS	CD-2001-500 BROWN P87 4 CRIMPS	STD 3 CRIMPS
SCL600-6	600 MCM	250-600 MCM	.923	1.187	5.50	2-11/16	—	CD-920-600 GREEN P94 4 CRIMPS	—	STD 4 CRIMPS
SCL750-6	750 MCM	500-750 MCM	1.031	1.299	5.87	2-7/8	—	CD-920-750 BLACK P106 4 CRIMPS	—	STD 4 CRIMPS
SCL1000-3	1000 MCM	—	1.173	1.500	6.12	3	—	—	—	—



**NOTES:**

1. MATERIAL - HIGH CONDUCTIVITY SEAMLESS COPPER TUBING.
2. ELECTRO-TIN PLATED.
3. BARREL COLOR CODED WITH DIE SET INDEX NUMBER.
4. UL LISTED WITH CODE COPPER CONDUCTORS FOR APPLICATIONS UP TO 35 KV, FILE E52164.
5. CONSULT CABLE MANUFACTURER FOR VOLTAGE STRESS RELIEF INSTRUCTIONS WITH APPLICATIONS GREATER THAN 2000 VOLTS.
6. CSA CERTIFIED FOR APPLICATIONS UP TO 600 V, FILE LR31212.
7. FOR USE WITH COPPER CABLES ONLY.

\* CD-920 DIES CAN BE USED WITH CT-940CH AND CT-2940 TOOLS WITH CD-940-DA ADAPTER  
 \*\* WITH CT-980, CT-980CH, CT-2950 & CT-2980  
 \*\*\* MAX SIZE 500 MCM



CAD FILENAME/LAYERS										C41132_03					
<b>PANDUIT</b>										CORP TINLEY PARK, ILLINOIS					
<b>SCL STANDARD BARREL</b>										<b>#300 THRU 1000 COPPER SPLICES</b>					
03	4/01	BDK	ADD THE LETTER "M" TO THE DIE INDEX NUMBER. ADD TO CT-2950, CT-2980, CT-980 & CT-980CH. ORIGINAL NUMBER WAS WITH 250-600 MCM. ALTERNATE DIE INDEX NUMBER NOTE. REVISED UL/CSA LOGOS. ADD TO EXPANDED WIRE RANGE.							UNLESS OTHERWISE SPECIFIED, DIMENSIONAL TOLERANCES ARE: 1.X1 ± .0001 ± 1.XX1 ± .0001 ± ANGLES ±		UNLESS OTHERWISE SPECIFIED, ALL DIMENSIONS ARE GIVEN IN INCHES, THIRD ANGLE PROJECTION			
02	3.94	WB	ADDITIONAL NOTES ADDED.							KS		SCALE N/A			
01	11-93	PWS	FILESPEC WAS C41106 & DWG WAS C41106							01884	RM	LA	DATE 3-10-93	SEE NOTES ABOVE	
00	3-93	PWS	RELEASED							01415			DATE 3-10-93		
REV	DATE	BY	CHK	DESCRIPTION					ECN	PM	CUST	DATE	GRM	DWG NO. C41132	DWG SIZE B

Компания «Life Electronics» занимается поставками электронных компонентов импортного и отечественного производства от производителей и со складов крупных дистрибьюторов Европы, Америки и Азии.

С конца 2013 года компания активно расширяет линейку поставок компонентов по направлению коаксиальный кабель, кварцевые генераторы и конденсаторы (керамические, пленочные, электролитические), за счёт заключения дистрибьюторских договоров

Мы предлагаем:

- Конкурентоспособные цены и скидки постоянным клиентам.
- Специальные условия для постоянных клиентов.
- Подбор аналогов.
- Поставку компонентов в любых объемах, удовлетворяющих вашим потребностям.
- Приемлемые сроки поставки, возможна ускоренная поставка.
- Доставку товара в любую точку России и стран СНГ.
- Комплексную поставку.
- Работу по проектам и поставку образцов.
- Формирование склада под заказчика.
- Сертификаты соответствия на поставляемую продукцию (по желанию клиента).
- Тестирование поставляемой продукции.
- Поставку компонентов, требующих военную и космическую приемку.
- Входной контроль качества.
- Наличие сертификата ISO.

В составе нашей компании организован Конструкторский отдел, призванный помогать разработчикам, и инженерам.

Конструкторский отдел помогает осуществить:

- Регистрацию проекта у производителя компонентов.
- Техническую поддержку проекта.
- Защиту от снятия компонента с производства.
- Оценку стоимости проекта по компонентам.
- Изготовление тестовой платы монтаж и пусконаладочные работы.



Тел: +7 (812) 336 43 04 (многоканальный)  
Email: [org@lifeelectronics.ru](mailto:org@lifeelectronics.ru)