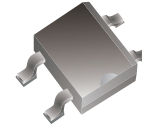


MB2S-G Thru. MB10S-G

Reverse Voltage: 200 to 1000 Volts

Forward Current: 0.8 Amp

RoHS Device

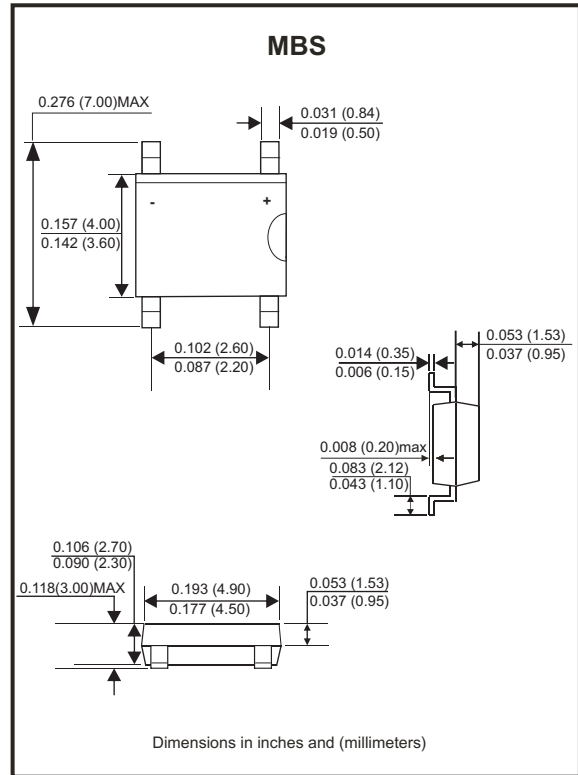


Features

- Ideal for printed circuit board
- High temperature soldering guaranteed:
260°C / 10 seconds /9.5mm
Lead length at 5 lbs.,(2.3kg) tension.

Mechanical data

- Case: Molded plastic.
- Lead: Solder plated.
- Polarity: As marked.
- Weight:0.13 gram(approx.).



Maximum Rating And Electrical Characteristics

Rating at TA=25°C, unless otherwise noted.
Single phase, half wave, 60Hz, resistive or inductive load.
For capacitive load, derate current by 20%.

| Parameter | Symbol | MB2S-G | MB4S-G | MB6S-G | MB8S-G | MB10S-G | Unit |
|--|------------------------|-------------|--------|--------|--------|---------|------|
| Maximum Recurrent Peak Reverse Voltage | V _{RRM} | 200 | 400 | 600 | 800 | 1000 | V |
| Maximum RMS Voltage | V _{RMS} | 140 | 280 | 420 | 560 | 700 | V |
| Maximum DC Blocking Voltage | V _{DC} | 200 | 400 | 600 | 800 | 1000 | V |
| Maximum Average Forward Recurrent Current | I _(AV) | 0.8 | | | | | A |
| Peak Forward Surge Current, 8.3ms Single Half Sine-wave, Superimposed On Rated Load (JEDEC Method) | I _{FSM} | 35 | | | | | A |
| Maximum Instantaneous Forward Voltage at 0.4A | V _F | 1.0 | | | | | V |
| Maximum DC Reverse Current Rated DC Blocking Voltage per leg | @T _J =25°C | 5.0 | | | | | mA |
| | @T _J =125°C | 500 | | | | | |
| Typical Thermal Resistance (Note 1) (Note 2) | R _{θJA} | 70 | | | | | °C/W |
| | R _{θJL} | 20 | | | | | |
| Operating Temperature Range | T _J | -55 to +150 | | | | | °C |
| Storage Temperature Range | T _{STG} | -55 to +150 | | | | | °C |

Notes: 1. On aluminum substrate P.C.B. with an area of 0.8x0.8"(20x20mm) mounted on 0.05x0.05"(1.3x1.3mm) solder pad.
2. On glass epoxy P.C.B. mounted on 0.05x0.05"(1.3x1.3mm) pads.

Rating and Characteristic Curves (MB2S-G Thru. MB10S-G)

Fig.1 - Maximum Forward Current Derating Curve

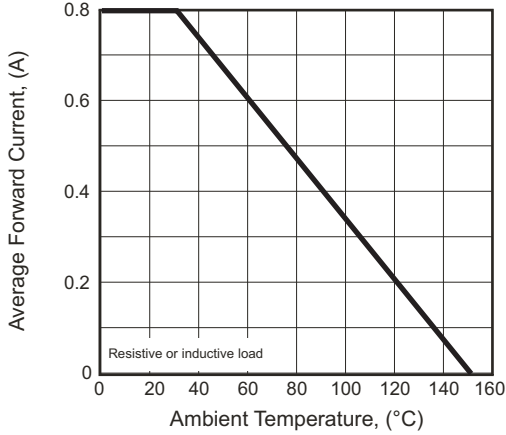


Fig.2 - Maximum Non-repetitive Forward Surge Current Per Bridge Element

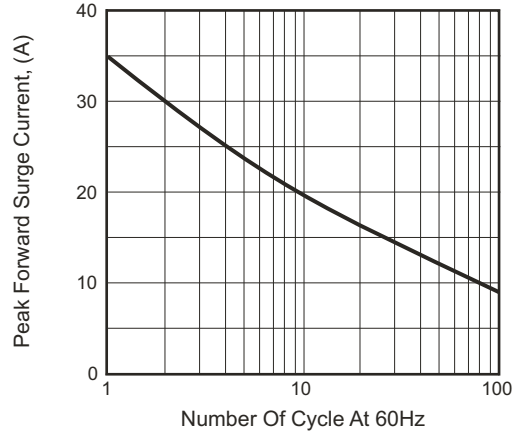


Fig.3 - Typical Instantaneous Forward Characteristics Per Bridge Element

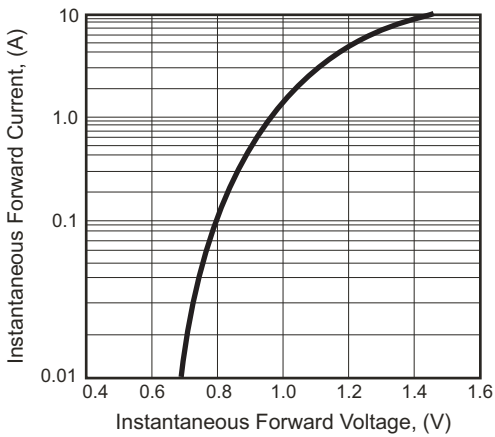
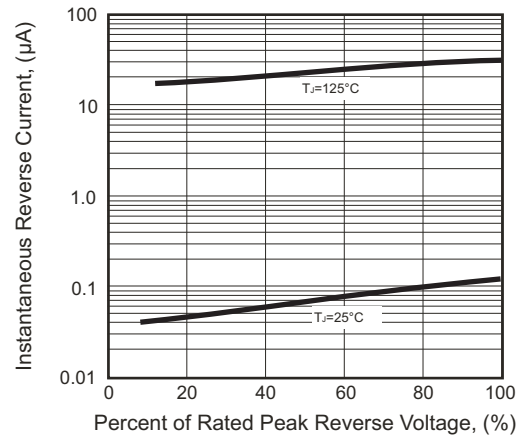
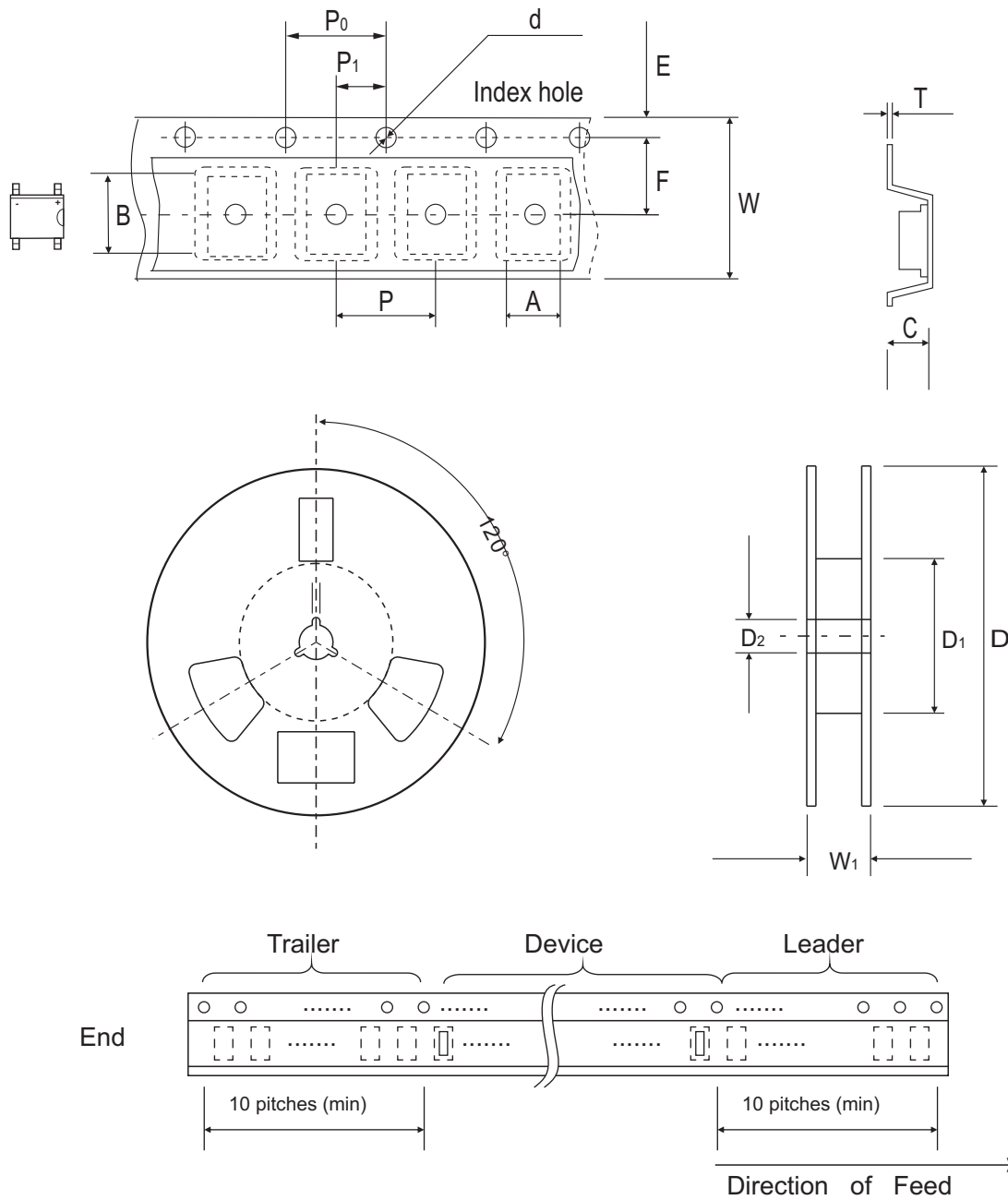


Fig.4 - Typical Reverse Characteristics Per Bridge Element



Reel Taping Specification

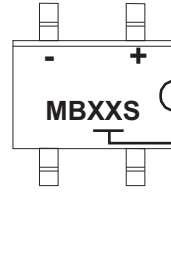


| MBS | SYMBOL | A | B | C | d | D | D1 | D2 |
|-----|--------|---------------|---------------|---------------|---------------|----------------|---------------|---------------|
| | (mm) | 5.00 ± 0.10 | 7.24 ± 0.10 | 2.95 ± 0.10 | 1.55 ± 0.05 | 330.00 ± 1.00 | 75.00 ± 1.00 | 14.00 ± 0.50 |
| | (inch) | 0.197 ± 0.004 | 0.285 ± 0.004 | 0.116 ± 0.004 | 0.061 ± 0.002 | 12.992 ± 0.039 | 2.953 ± 0.039 | 0.551 ± 0.020 |

| MBS | SYMBOL | E | F | P | P0 | P1 | W | W1 |
|-----|--------|---------------|---------------|---------------|---------------|---------------|---------------|---------------|
| | (mm) | 1.75 ± 0.10 | 5.50 ± 0.05 | 8.00 ± 0.10 | 4.00 ± 0.10 | 2.00 ± 0.05 | 12.00 ± 0.30 | 18.4 ± 0.50 |
| | (inch) | 0.069 ± 0.004 | 0.217 ± 0.002 | 0.315 ± 0.004 | 0.157 ± 0.004 | 0.079 ± 0.002 | 0.472 ± 0.012 | 0.724 ± 0.020 |

Marking Code

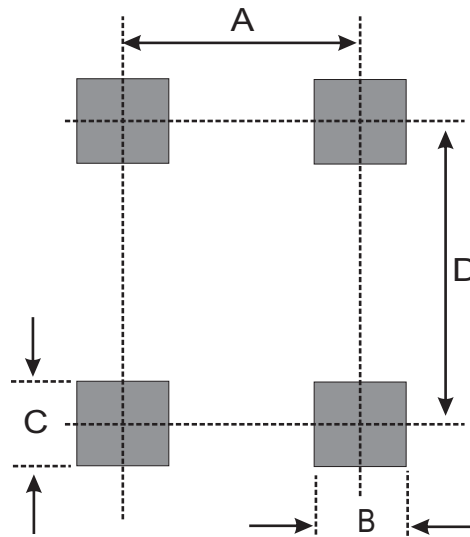
| Part Number | Marking Code |
|-------------|--------------|
| MB2S-G | MB2S |
| MB4S-G | MB4S |
| MB6S-G | MB6S |
| MB8S-G | MB8S |
| MB10S-G | MB10S |



X/XX = Product type marking code

Suggested PAD Layout

| SIZE | MBS | |
|------|------|--------|
| | (mm) | (inch) |
| A | 2.40 | 0.094 |
| B | 0.90 | 0.035 |
| C | 1.84 | 0.072 |
| D | 6.00 | 0.236 |



Standard Packaging

| Case Type | Qty Per Reel | Reel Size |
|-----------|--------------|-----------|
| | (Pcs) | (inch) |
| MBS | 2,500 | 13 |

Компания «Life Electronics» занимается поставками электронных компонентов импортного и отечественного производства от производителей и со складов крупных дистрибьюторов Европы, Америки и Азии.

С конца 2013 года компания активно расширяет линейку поставок компонентов по направлению коаксиальный кабель, кварцевые генераторы и конденсаторы (керамические, пленочные, электролитические), за счёт заключения дистрибьюторских договоров

Мы предлагаем:

- Конкурентоспособные цены и скидки постоянным клиентам.
- Специальные условия для постоянных клиентов.
- Подбор аналогов.
- Поставку компонентов в любых объемах, удовлетворяющих вашим потребностям.
- Приемлемые сроки поставки, возможна ускоренная поставка.
- Доставку товара в любую точку России и стран СНГ.
- Комплексную поставку.
- Работу по проектам и поставку образцов.
- Формирование склада под заказчика.
- Сертификаты соответствия на поставляемую продукцию (по желанию клиента).
- Тестирование поставляемой продукции.
- Поставку компонентов, требующих военную и космическую приемку.
- Входной контроль качества.
- Наличие сертификата ISO.

В составе нашей компании организован Конструкторский отдел, призванный помогать разработчикам, и инженерам.

Конструкторский отдел помогает осуществить:

- Регистрацию проекта у производителя компонентов.
- Техническую поддержку проекта.
- Защиту от снятия компонента с производства.
- Оценку стоимости проекта по компонентам.
- Изготовление тестовой платы монтаж и пусконаладочные работы.



Тел: +7 (812) 336 43 04 (многоканальный)

Email: org@lifeelectronics.ru