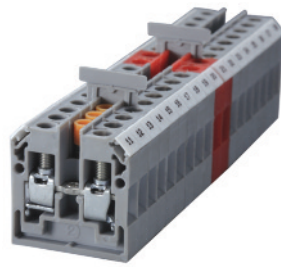


For use when space constraints require extremely compact solutions and internal jumping is required.

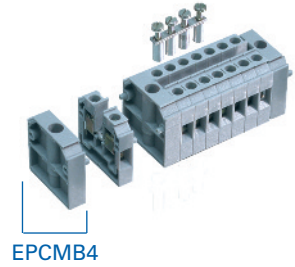
Individual components can be used to build your own assemblies. Just snap the required number of terminal block components together and place a Mounting Section on each end.

The CMB4 accepts internal jumpers and standard marking tags.

- Extremely compact and cost effective
- High density
- Screw-cage clamp
- Internal jumping provision
- Polyamide 6.6
- Standard color: gray



**CMB4**

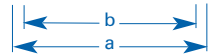


|                     |   |             |           |
|---------------------|---|-------------|-----------|
| Terminal Width      | 6 mm  |             |           |
| Height x Length     | 28 x 27 mm  |             |           |
| Stripping Length    | 9 mm  |             |           |
| Insulation Material | Polyamide 6.6                                     |             |           |
| Type of Connection  | 2 screw clamps & 1 tapped hole for cross connect. |             |           |
| Approvals           |   |             |           |
| Wire Range          | 22-10 AWG   | 0.2-4 sq.mm | 22-10 AWG |
| Voltage Rating      | 300 V   | 500 V       | 300 V     |
| Current Rating      | 35 A  | 32 A        | 30 A      |
| Torque              | 7 lb-in   | 0.5 Nm      | 7 lb-in   |

Other Approvals



Preassembled blocks are also available for quick and easy installations. See Dimensions below.



Dimensions mm (in.)  
CMB4

**Terminal Block**

Mounting Section

Separator Plate

Mounting Screw\*

|                   |  |         |          |     |
|-------------------|--|---------|----------|-----|
| Internal Jumper** |  | 2 pole  | CA727/2  | 100 |
|                   |  | 3 pole  | CA727/3  | 100 |
|                   |  | 4 pole  | CA727/4  | 100 |
|                   |  | 10 pole | CA727/10 | 10  |

|                             |  |         |          |     |
|-----------------------------|--|---------|----------|-----|
| Insulated Internal Jumper** |  | 2 pole  | CA747/2  | 100 |
|                             |  | 3 pole  | CA747/3  | 100 |
|                             |  | 4 pole  | CA747/4  | 100 |
|                             |  | 10 pole | CA747/10 | 10  |

|              |  |                     |            |     |
|--------------|--|---------------------|------------|-----|
| Current Bars |  | 2 pole              | CA703/1    | 100 |
|              |  | 3 pole              | CA704/1    | 100 |
|              |  | 4 pole              | CA705/1    | 100 |
|              |  | 10 pole             | CA732/10   | 100 |
|              |  | 10 pole (breakable) | CA732/10-A | 100 |
|              |  | 100 pole            | CA732/100  | 10  |

Shorting Sleeve & Screw\*\*

|                 |  |         |          |     |
|-----------------|--|---------|----------|-----|
| External Jumper |  | 2 pole  | CA714/2  | 100 |
|                 |  | 3 pole  | CA714/3  | 100 |
|                 |  | 4 pole  | CA714/4  | 100 |
|                 |  | 10 pole | CA714/10 | 20  |

Marking Tags

| Cat. No. | Std. Pk. |
|----------|----------|
|----------|----------|

**CMB4** 100

**EPCMB4** 50

**SPCMB4** 100

Any length M3 screw may be used.

|          |          |
|----------|----------|
| Cat. No. | Std. Pk. |
| CMB4/2   | 19       |
| CMB4/3   | 25       |
| CMB4/4   | 31       |
| CMB4/5   | 37       |
| CMB4/6   | 43       |
| CMB4/7   | 49       |
| CMB4/8   | 55       |
| CMB4/9   | 61       |
| CMB4/10  | 67       |
| CMB4/11  | 73       |
| CMB4/12  | 79       |
| CMB4/13  | 85       |
| CMB4/14  | 91       |
| CMB4/15  | 97       |
| CMB4/16  | 103      |
| CMB4/17  | 109      |
| CMB4/18  | 115      |
| CMB4/19  | 121      |
| CMB4/20  | 127      |
| CMB4/21  | 133      |
| CMB4/22  | 139      |
| CMB4/23  | 145      |
| CMB4/24  | 151      |

|          |          |
|----------|----------|
| Cat. No. | Std. Pk. |
| CA727/2  | 100      |
| CA727/3  | 100      |
| CA727/4  | 100      |
| CA727/10 | 10       |

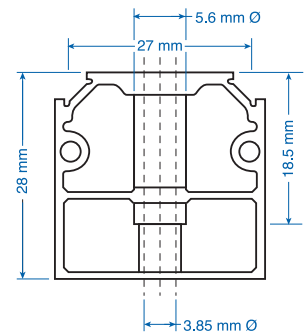
|            |          |
|------------|----------|
| Cat. No.   | Std. Pk. |
| CA703/1    | 100      |
| CA704/1    | 100      |
| CA705/1    | 100      |
| CA732/10   | 100      |
| CA732/10-A | 100      |
| CA732/100  | 10       |

**CA607/S/Q** 100

|          |          |
|----------|----------|
| Cat. No. | Std. Pk. |
| CA714/2  | 100      |
| CA714/3  | 100      |
| CA714/4  | 100      |
| CA714/10 | 20       |

**MT2** 100

| Cat No. | No. of Poles | Width (a)  | Hole Spacing (b) |
|---------|--------------|------------|------------------|
| CMB4/2  | 2            | 26 (1.02)  | 19 (0.75)        |
| CMB4/3  | 3            | 32 (1.26)  | 25 (0.98)        |
| CMB4/4  | 4            | 38 (1.50)  | 31 (1.22)        |
| CMB4/5  | 5            | 44 (1.73)  | 37 (1.46)        |
| CMB4/6  | 6            | 50 (1.97)  | 43 (1.69)        |
| CMB4/7  | 7            | 56 (2.20)  | 49 (1.93)        |
| CMB4/8  | 8            | 62 (2.44)  | 55 (2.17)        |
| CMB4/9  | 9            | 68 (2.68)  | 61 (2.40)        |
| CMB4/10 | 10           | 74 (2.91)  | 67 (2.64)        |
| CMB4/11 | 11           | 80 (3.15)  | 73 (2.87)        |
| CMB4/12 | 12           | 86 (3.39)  | 79 (3.11)        |
| CMB4/13 | 13           | 92 (3.62)  | 85 (3.35)        |
| CMB4/14 | 14           | 98 (3.86)  | 91 (3.58)        |
| CMB4/15 | 15           | 104 (4.09) | 97 (3.82)        |
| CMB4/16 | 16           | 110 (4.33) | 103 (4.06)       |
| CMB4/17 | 17           | 116 (4.57) | 109 (4.29)       |
| CMB4/18 | 18           | 122 (4.80) | 115 (4.53)       |
| CMB4/19 | 19           | 128 (5.04) | 121 (4.76)       |
| CMB4/20 | 20           | 134 (5.28) | 127 (5.00)       |
| CMB4/21 | 21           | 140 (5.51) | 133 (5.24)       |
| CMB4/22 | 22           | 146 (5.75) | 139 (5.47)       |
| CMB4/23 | 23           | 152 (5.98) | 145 (5.71)       |
| CMB4/24 | 24           | 158 (6.22) | 151 (5.94)       |



Mounting Section  
EPCMB4

\* Any length M3 screw may be used.  
\*\* Torque recommendation is 3.5 lb-in.

**COLOR BLOCKS**  
(other than standard grey)

When ordering please add color suffix to Cat. No.

Example for color Red: **Cat.No./R**

| Color      | Ordering Suffix |  |
|------------|-----------------|--|
| Red        | R               |  |
| Yellow     | Y               |  |
| Blue       | BU              |  |
| Green      | G               |  |
| Orange     | O               |  |
| Beige      | BG              |  |
| Dark Brown | DB              |  |
| Black      | BL              |  |
| White      | W               |  |

Consult Altech for availability:

Компания «Life Electronics» занимается поставками электронных компонентов импортного и отечественного производства от производителей и со складов крупных дистрибьюторов Европы, Америки и Азии.

С конца 2013 года компания активно расширяет линейку поставок компонентов по направлению коаксиальный кабель, кварцевые генераторы и конденсаторы (керамические, пленочные, электролитические), за счёт заключения дистрибьюторских договоров

Мы предлагаем:

- Конкурентоспособные цены и скидки постоянным клиентам.
- Специальные условия для постоянных клиентов.
- Подбор аналогов.
- Поставку компонентов в любых объемах, удовлетворяющих вашим потребностям.
- Приемлемые сроки поставки, возможна ускоренная поставка.
- Доставку товара в любую точку России и стран СНГ.
- Комплексную поставку.
- Работу по проектам и поставку образцов.
- Формирование склада под заказчика.
- Сертификаты соответствия на поставляемую продукцию (по желанию клиента).
- Тестирование поставляемой продукции.
- Поставку компонентов, требующих военную и космическую приемку.
- Входной контроль качества.
- Наличие сертификата ISO.

В составе нашей компании организован Конструкторский отдел, призванный помогать разработчикам, и инженерам.

Конструкторский отдел помогает осуществить:

- Регистрацию проекта у производителя компонентов.
- Техническую поддержку проекта.
- Защиту от снятия компонента с производства.
- Оценку стоимости проекта по компонентам.
- Изготовление тестовой платы монтаж и пусконаладочные работы.



Тел: +7 (812) 336 43 04 (многоканальный)

Email: [org@lifeelectronics.ru](mailto:org@lifeelectronics.ru)