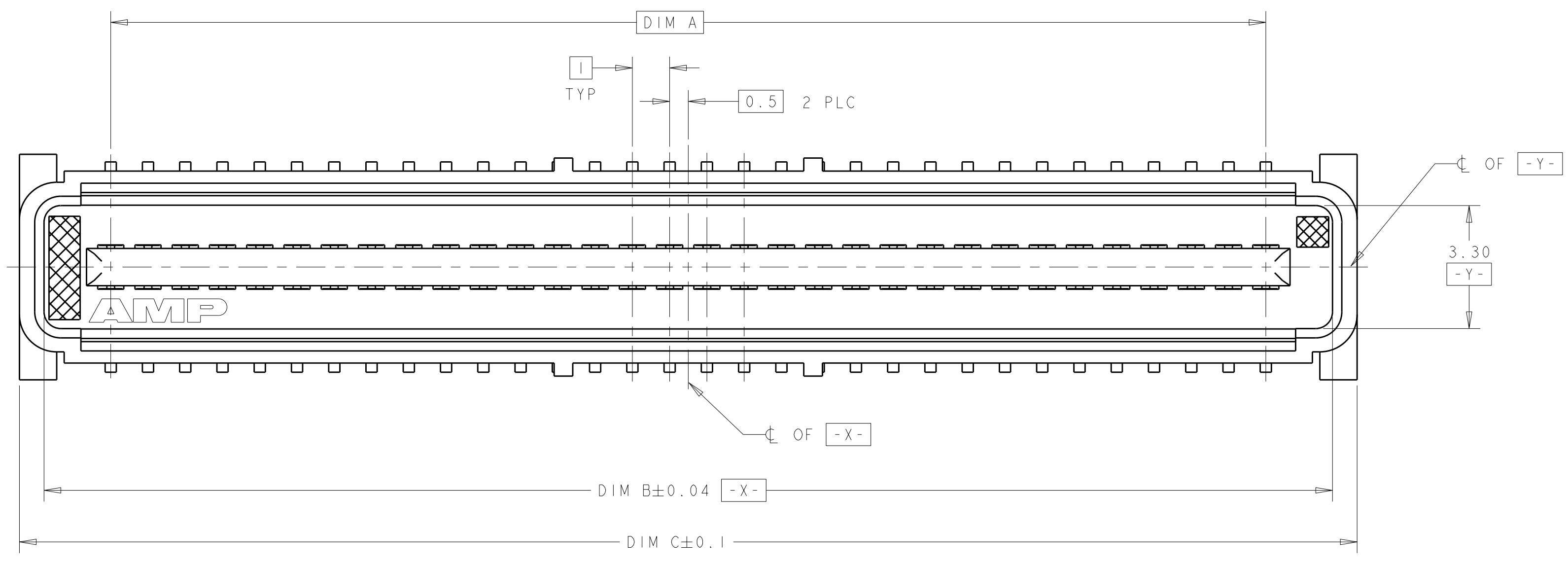
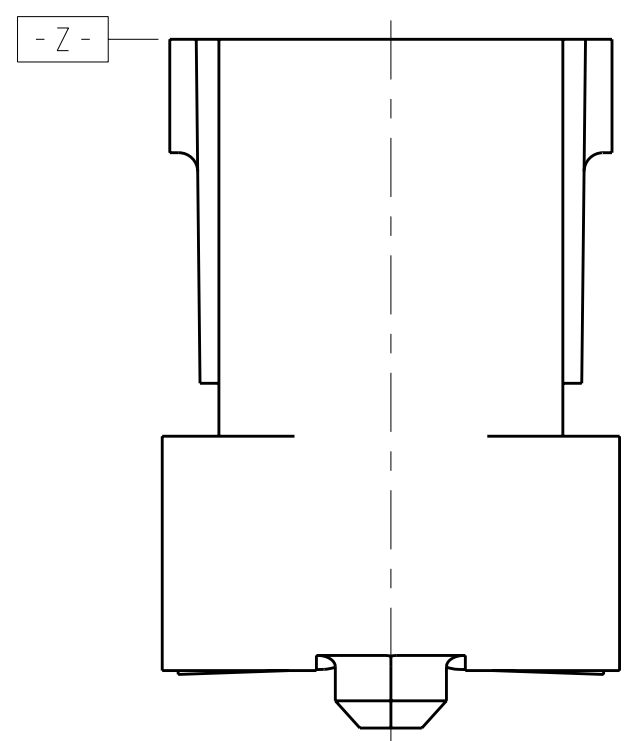
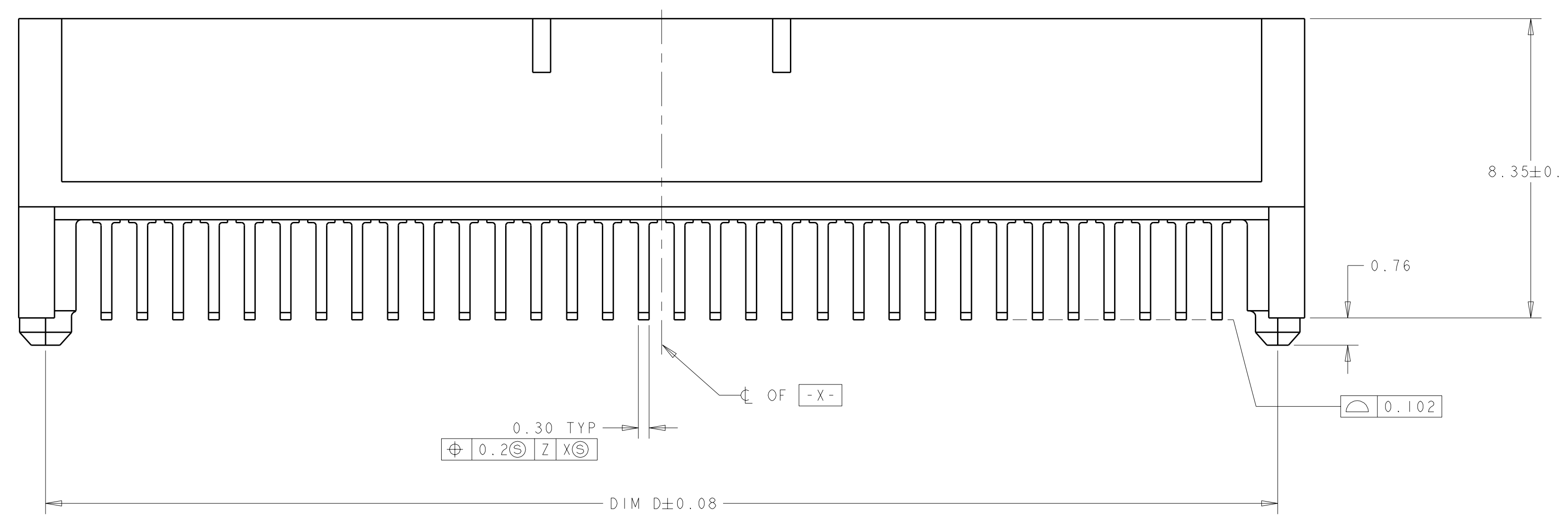


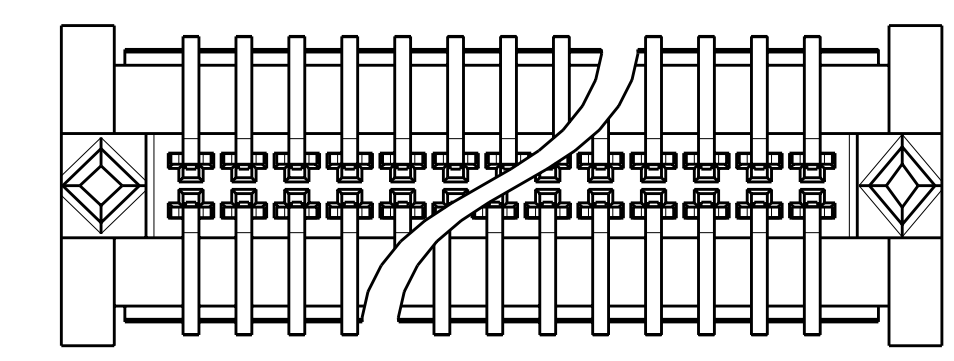
LOC		DIST		REVISIONS			
AD	00	P	LTR	DESCRIPTION	DATE	OWN	APVD
		A2		REVISED PER ECO-11-004835	11MAR2011	RK	HMR



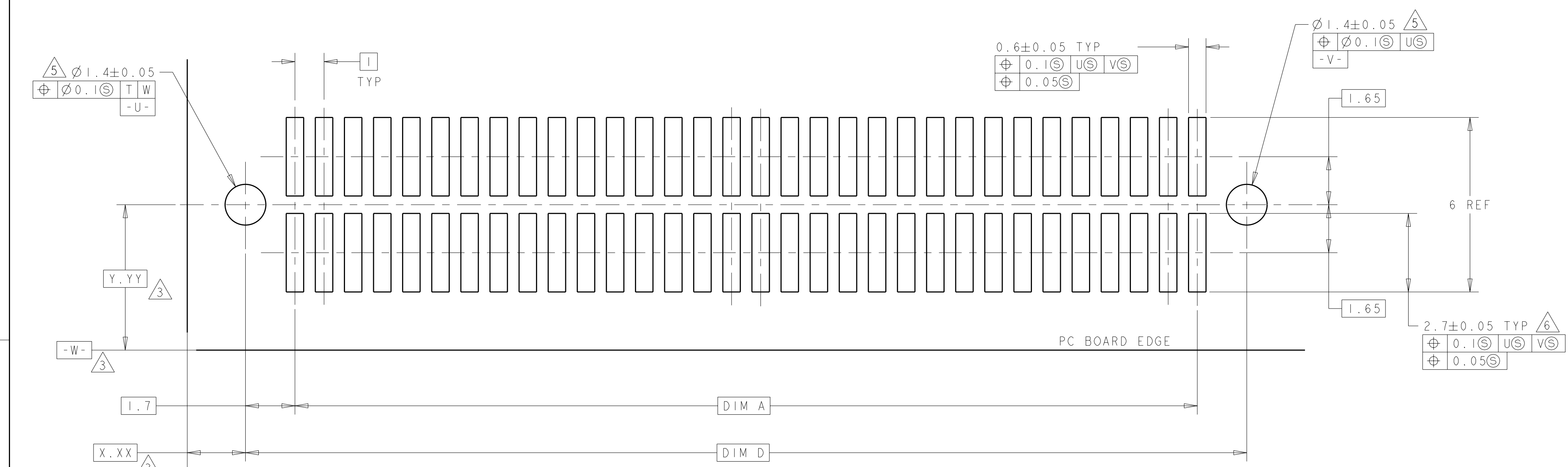
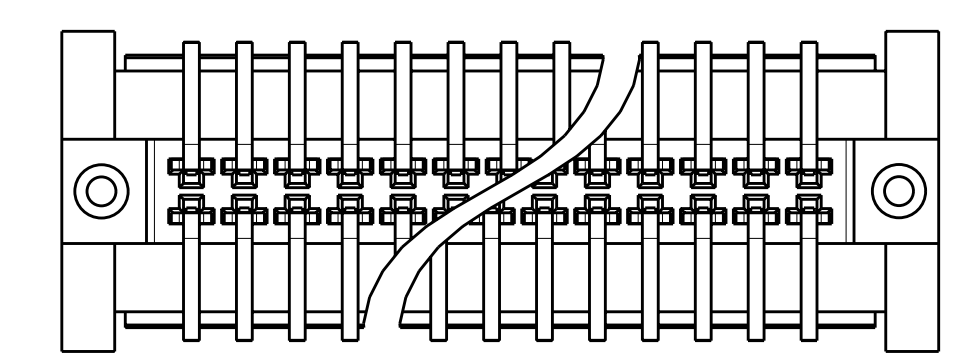
- ① HOUSING MATERIAL: LIQUID CRYSTAL POLYMER. COLOR; BLACK. CONTACT MATERIAL: PHOSPHOR BRONZE.
- ② CONTACT FINISH: NICKEL UNDERPLATE ALL OVER. MATING SURFACES PLATED TO MEET PLI PERFORMANCE REQUIREMENTS OF INDUSTRY SPECIFICATION EIA-700AAAB, SOLDER TAILS PLATED TIN.
- ③ DATUM LOCATIONS AND BASIC DIMENSIONS TO BE ESTABLISHED BY THE CUSTOMER. CONSULT AMP ENGINEERING WHEN PLACING MULTIPLE CONNECTORS ON A PC BOARD.
- ④ PACKAGED IN TAPE ON REELS PER EIA-841.
- ⑤ 1.5 MIN DIAMETER HOLE SHOULD BE USED IF USING POST STYLE "A" AND PLACING ON PCB WITH VACUUM PLACEMENT EQUIPMENT.
- ⑥ SHORTER SOLDER LANDS MAY BE USED PER EIA 700AAAB, HOWEVER 2.7 LENGTH ASSURES OPTIMUM SOLDER FILLET.
- ⑦ CONTACT FINISH: 0.00381 MINIMUM MATTE TIN PER ASTM B 545 ON SOLDER AREA, 0.00127 MINIMUM GOLD PER ASTM B 488 ON MATING AREA, BOTH OVER 0.00127 MINIMUM NICKEL PER SAE-AMS-QQ-N-290 ON ENTIRE CONTACT.
- ⑧ SQUARE AND DIAMOND SHAPED POSTS
- ⑨ ROUND SHAPED POSTS



⑧ STYLE A POSTS



⑨ STYLE B POSTS



RECOMMENDED PC BOARD LAYOUT

POST STYLE	FINISH	DIM D	DIM C	DIM B	DIM A	STACK HGTS	POS	PART NO
⑨	⑦	44.4	45.9	44.58	41	10, 12, 13, 15	84	3-5120527-2
⑨	⑦	34.4	35.9	34.58	31	10, 12, 13, 15	64	3-5120527-1
⑨	②	44.4	45.9	44.58	41	10, 12, 13, 15	84	2-5120527-2
⑨	②	34.4	35.9	34.58	31	10, 12, 13, 15	64	2-5120527-1
⑧	⑦	44.4	45.9	44.58	41	10, 12, 13, 15	84	1-5120527-2
⑧	⑦	34.4	35.9	34.58	31	10, 12, 13, 15	64	1-5120527-1
⑧	②	44.4	45.9	44.58	41	10, 12, 13, 15	84	5120527-2
⑧	②	34.4	35.9	34.58	31	10, 12, 13, 15	64	5120527-1

THIS DRAWING IS A CONTROLLED DOCUMENT.

DIMENSIONS: mm
 TOLERANCES UNLESS OTHERWISE SPECIFIED:
 9 PLC ±
 5 PLC ±0.03
 4 PLC ±0.003
 ANGLES ±0°30'

MATERIAL: SEE TABLE
 FINISH: SEE TABLE

DWG: B. CARBO
 CHK: R. WERTZ
 APVD: R. WERTZ

30SEP04
 30SEP04
 30SEP04

NAME: PLUG ASSY, 1.0mm FH(IEEE 1386) CONNECTOR
 PRODUCT SPEC: 502-1079
 APPLICATION SPEC: 114-25045

SIZE: A100779
 CAGE CODE: C=5120527
 DRAWING NO: 5120527-2

RESTRICTED TO: -
 SCALE: 10:1
 SHEET: 1 OF 1
 REV: A2

CUSTOMER DRAWING
 DATE: 11MAR2011
 OWN: RK
 APVD: HMR

Компания «Life Electronics» занимается поставками электронных компонентов импортного и отечественного производства от производителей и со складов крупных дистрибьюторов Европы, Америки и Азии.

С конца 2013 года компания активно расширяет линейку поставок компонентов по направлению коаксиальный кабель, кварцевые генераторы и конденсаторы (керамические, пленочные, электролитические), за счёт заключения дистрибьюторских договоров

Мы предлагаем:

- Конкурентоспособные цены и скидки постоянным клиентам.
- Специальные условия для постоянных клиентов.
- Подбор аналогов.
- Поставку компонентов в любых объемах, удовлетворяющих вашим потребностям.
- Приемлемые сроки поставки, возможна ускоренная поставка.
- Доставку товара в любую точку России и стран СНГ.
- Комплексную поставку.
- Работу по проектам и поставку образцов.
- Формирование склада под заказчика.
- Сертификаты соответствия на поставляемую продукцию (по желанию клиента).
- Тестирование поставляемой продукции.
- Поставку компонентов, требующих военную и космическую приемку.
- Входной контроль качества.
- Наличие сертификата ISO.

В составе нашей компании организован Конструкторский отдел, призванный помогать разработчикам, и инженерам.

Конструкторский отдел помогает осуществить:

- Регистрацию проекта у производителя компонентов.
- Техническую поддержку проекта.
- Защиту от снятия компонента с производства.
- Оценку стоимости проекта по компонентам.
- Изготовление тестовой платы монтаж и пусконаладочные работы.



Тел: +7 (812) 336 43 04 (многоканальный)

Email: org@lifeelectronics.ru