

THIS DRAWING IS UNPUBLISHED. RELEASED FOR PUBLICATION
 © COPYRIGHT BY TYCO ELECTRONICS CORPORATION. ALL RIGHTS RESERVED.

| LOC | | DIST | | REVISIONS | | | | | |
|-----|--|------|--|-----------|-----|---------------|---------|-----|------|
| AD | | 00 | | P | LTR | DESCRIPTION | DATE | DWN | APVD |
| | | | | A | | ECO-06-001097 | 17JUL06 | BSV | MS |

SPECIFICATIONS:

MATERIAL:
 BASE-PPS UL94V-0, BLACK.
 COVER-PPS UL94V-0, BLACK.
 ACTUATOR-PA6T UL94V-0, 30% GF, RED.
 FIXED CONTACT/TERMINAL-COPPER ALLOY, PLATE-GOLD/NICKEL.
 MOVING CONTACT-COPPER ALLOY, PLATE-GOLD/NICKEL.
 BALL-STAINLESS STEEL.
 BALL SUPPORT PLATE-COPPER ALLOY.
 DETENT SPRING-STAINLESS STEEL.

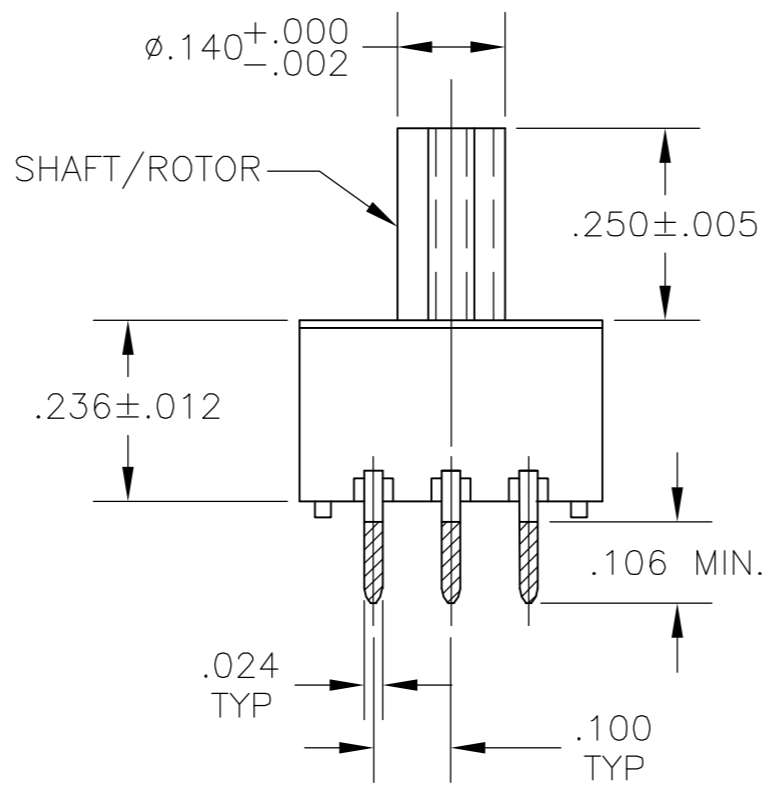
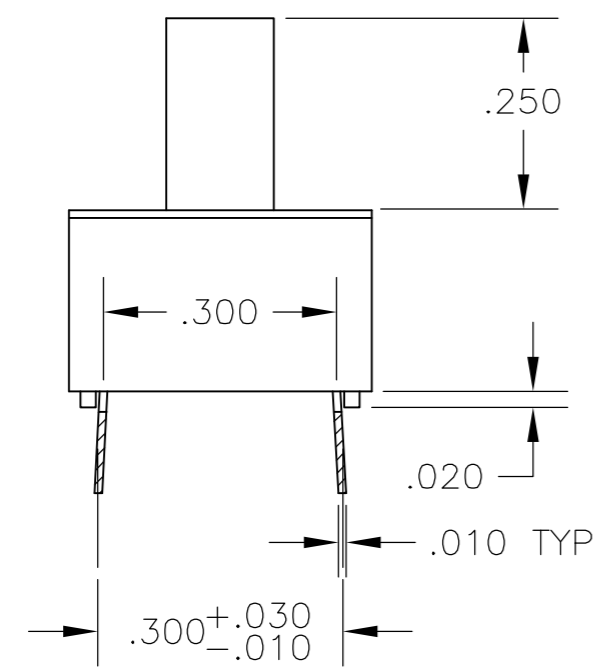
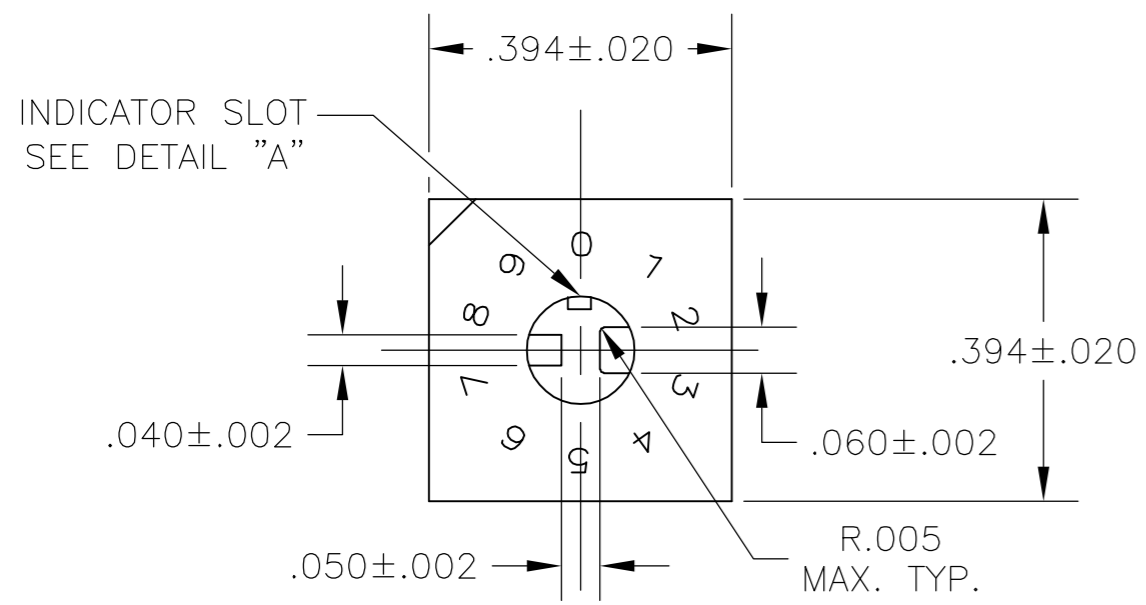
ELECTRICAL:
 CONTACT RATING SWITCHING-0.4 VA @ 20V DC.
 INITIAL CONTACT RESISTANCE-50 MILLIOHMS MAX.
 INSULATION RESISTANCE-100 MEGOHMS MIN. @ 100V DC.
 DIELECTRIC STRENGTH-300V AC RMS @ SEA LEVEL.
 LIFE-10,000 ROTATIONS.

MECHANICAL:
 OPERATING FORCE-6 OZ -IN.(NOMINAL)

ENVIRONMENTAL:
 OPERATING TEMPERATURE: -30 TO +85 DEGREES C.
 STORAGE TEMPERATURE: -45 TO +100 DEGREES C.
 CLEANING-AQUEOUS OR SOLVENT.
 SOLDER HEAT RESISTANCE-265 DEGREES C±3 DEGREES C WITHIN 8 SECONDS±2 SECONDS
 SOLDERABILITY- PER JIS-C-0050 & JIS-C-00053

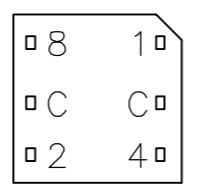
NOTES:

1. ALL MATERIALS AND FINISHES SHALL COMPLY WITH EU DIRECTIVE 2002/95/EC OF 27JAN2003 (ROHS)
2. SPECIAL ONE PIECE PLAIN SHAFT WITH INDICATOR SLOT .015X.015 AS SHOWN IN DETAIL "A".
3. COMMON TERMINALS ARE CONNECTED INTERNALLY.
4. SHAFT IS STANDARD RED COLOR AND INDICATOR SLOT IS WHITE COLOR.



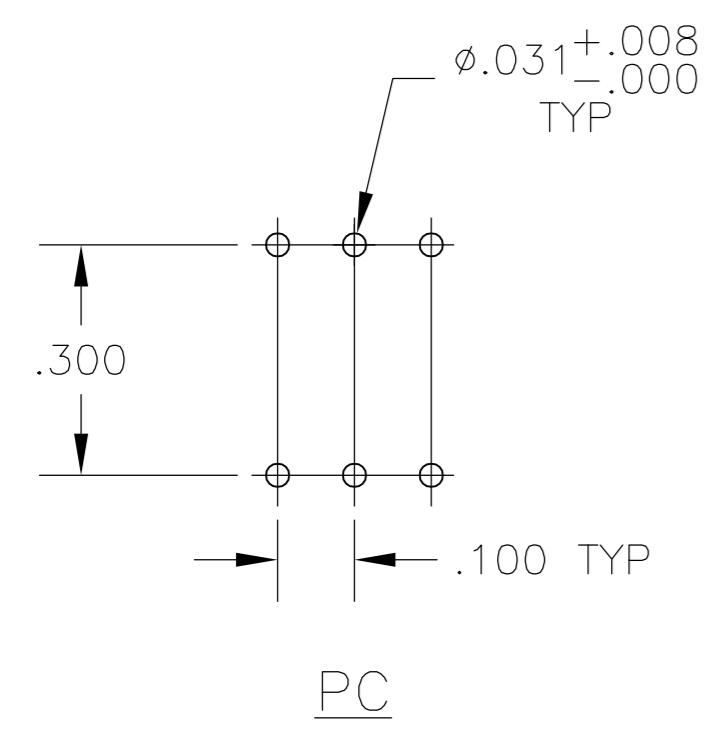
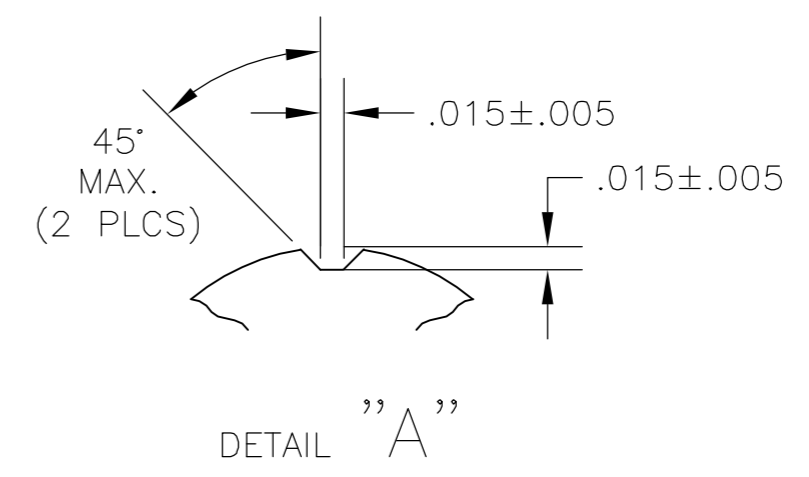
DRM
PC MOUNT

TERMINAL IDENTIFICATION FOR DR SERIES ONLY
(VIEWED FROM BOTTOM OF SWITCH)



10-POSITION, BCD SEE NOTE 2

| POS | 0 | 1 | 2 | 3 | 4 | 5 | 6 | 7 | 8 | 9 |
|-----|---|---|---|---|---|---|---|---|---|---|
| C | X | X | X | X | X | X | X | X | X | X |
| 1 | | X | | X | | X | | X | | X |
| 2 | | | X | X | | | X | X | | |
| 4 | | | | | X | X | X | X | | |
| 8 | | | | | | | | | X | X |



| | | | | | | | | | | |
|--|--|--------------------|-----|--------------------|----------------------------|------------------|------------------------------|------------|---------------------------|-----|
| THIS DRAWING IS A CONTROLLED DOCUMENT. | | DWN | BSV | 20JUN05 | tyco Electronics | | Tyco Electronics Corporation | | Harrisburg, Pa 17105-3608 | |
| DIMENSIONS: INCHES | | CHK | MSS | APVD | | | NAME | | ROTARY DIP SWITCH | |
| TOLERANCES UNLESS OTHERWISE SPECIFIED: | | PRODUCT SPEC | | APPLICATION SPEC | | SIZE | CAGE CODE | DRAWING NO | RESTRICTED TO | |
| 0 PLC ± - | | - | | - | | A2 | 00779 | C=1825473 | - | |
| 1 PLC ± - | | - | | - | | SCALE | | SHEET | | REV |
| 2 PLC ± - | | - | | - | | 4:1 | | 1 OF 1 | | A |
| 3 PLC ± .010 | | - | | - | | CUSTOMER DRAWING | | | | |
| 4 PLC ± - | | - | | - | | | | | | |
| ANGLES ± 1° | | FINISH | | SEE SPECIFICATIONS | | | | | | |
| MATERIAL | | SEE SPECIFICATIONS | | SEE SPECIFICATIONS | | | | | | |

1825473

Компания «Life Electronics» занимается поставками электронных компонентов импортного и отечественного производства от производителей и со складов крупных дистрибьюторов Европы, Америки и Азии.

С конца 2013 года компания активно расширяет линейку поставок компонентов по направлению коаксиальный кабель, кварцевые генераторы и конденсаторы (керамические, пленочные, электролитические), за счёт заключения дистрибьюторских договоров

Мы предлагаем:

- Конкурентоспособные цены и скидки постоянным клиентам.
- Специальные условия для постоянных клиентов.
- Подбор аналогов.
- Поставку компонентов в любых объемах, удовлетворяющих вашим потребностям.
- Приемлемые сроки поставки, возможна ускоренная поставка.
- Доставку товара в любую точку России и стран СНГ.
- Комплексную поставку.
- Работу по проектам и поставку образцов.
- Формирование склада под заказчика.
- Сертификаты соответствия на поставляемую продукцию (по желанию клиента).
- Тестирование поставляемой продукции.
- Поставку компонентов, требующих военную и космическую приемку.
- Входной контроль качества.
- Наличие сертификата ISO.

В составе нашей компании организован Конструкторский отдел, призванный помогать разработчикам, и инженерам.

Конструкторский отдел помогает осуществить:

- Регистрацию проекта у производителя компонентов.
- Техническую поддержку проекта.
- Защиту от снятия компонента с производства.
- Оценку стоимости проекта по компонентам.
- Изготовление тестовой платы монтаж и пусконаладочные работы.



Тел: +7 (812) 336 43 04 (многоканальный)

Email: org@lifeelectronics.ru