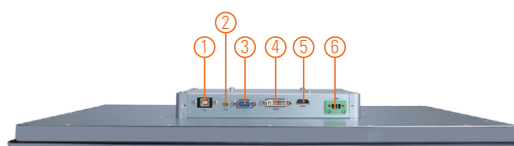
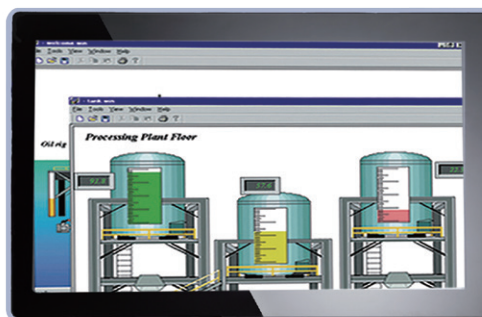
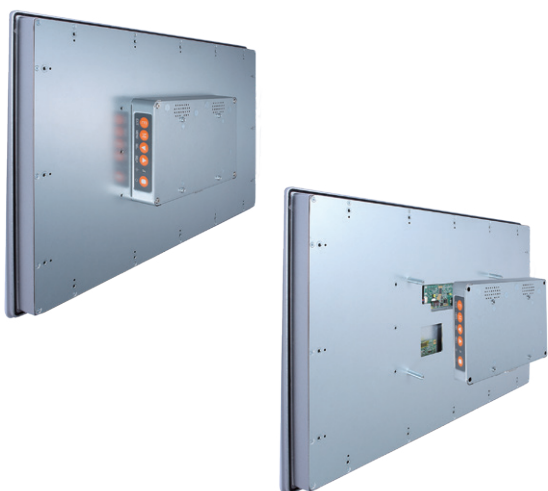


P6157W-V2

15.6" WXGA TFT Widescreen Industrial LCD Monitor

Features

- 15.6" WXGA TFT 400 nits LCD with projective capacitive multi-touch or resistive touch
- NEMA 4/12 (IP65) compliant flat panel monitor
- Supports panel mount, wall mount and VESA mount
- Full range screw-type (locked) AC-in or 24V DC-in (optional)
- VGA, HDMI and DVI with multi-signal inputs



1. USB for touchscreen
2. Line-in
3. VGA
4. DVI
5. HDMI
6. Screw type or Phoenix type power input

Introduction

The P6157W-V2 is a slim-type industrial LCD monitor with flat front bezel design, which adopts 15.6-inch 300 nits full HD LCD display and supports multi-signal interfaces including DVI, VGA and HDMI. Featuring IP65 (NEMA 4)-rated front bezel, screw-type adaptor plug design, and 12/24V DC-in, the 15.6-inch P6157W-V2 is designed to fit for all kinds of industrial environments. Moreover, the P6157W-V2 supports panel mount, wall mount or VESA FPMPMI (Video Electronics Standards Association Flat Panel Monitor Physical Mounting Interface) mounting. With the compact mechanism design, the P6157W-V2 can be deployed easily in any space-limited place. It is especially suitable for POI/POS, HMI and all kinds of heavy-duty industrial fields.

Specifications

Front Bezel	NEMA 4/12 (IP65)-compliant, flat front bezel	
Mounting	Panel mount, wall mount and VESA arm FPMPMI mounting (video electronics standards association Flat Panel monitor physical mounting interface)	
LCD Panel	Display	15.6" WXGA TFT LCD
	Max. Resolution	1366 x 768
	Max. Colors	16.7 M
	Active Area (mm)	344.232 x 193.536
	Pixel Pitch (mm)	0.252 x 0.252
	Response Time	8 ms
	Backlight	LED
	Backlight MTBF	50,000 hrs
	Viewing Angle (H/V)	170°/160°
	Contrast Ratio	500 (TYP.)
Brightness (cd/m ²)	400 nits	
Display Control	OSD (on screen display)	
Display Mode	VGA 640 x 350 (70 Hz), VGA 640 x 480 (60/72/75 Hz), VGA 720 x 400 (70 Hz), SVGA 800 x 600 (60/72/75 Hz), XGA 1024 x 768 (60/72/75 Hz), WXGA 1366 x 768 (60 Hz)	
Input Signal	VGA HDMI DVI (only for DVI-D) Touchscreen: USB interface	

Specifications

I/O Connectors	1 x USB 1 x Audio (Line-in) 1 x VGA 1 x HDMI 1 x DVI 1 x Screw type or Phoenix type power input
Power Adapter	Screw-type external AC/DC power adapter
Power Consumption	16W
Touchscreen	Projective capacitive multi-touch or 5-wire resistive touch
Dimensions	396.8mm (15.62") (W) x 247.1mm (9.73") (D) x 54mm (2.13") (H)
Packing Dimensions	505 mm (19.88") (W) x 166 mm (6.53") (D) x 440 mm (17.32") (H)
Weight (net/gross)	3.9 kg (8.598 lb)/5.88 kg (12.963 lb)
Operating temperature	0°C to +50°C (+32°F to +122°F)
Relative humidity	20% to 90% @ +40°C, non-condensing
Certifications	CE

Packing List

- 1 x P6157W-V2 unit
- 1 x VGA cable
- 1 x USB cable
- 1 x Audio cable
- 1 x Driver CD

Ordering Information

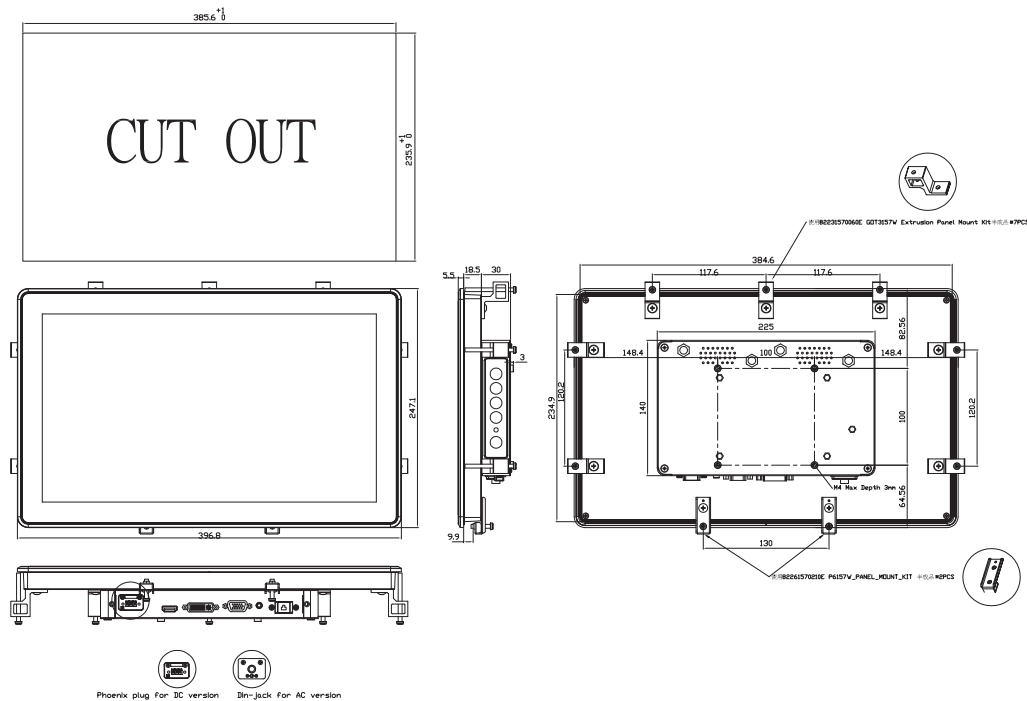
P6157W-V2		
AC Power	Capacitive touch	P6157WPC-AC-U-US-EU-V2
	Resistive touch	P6157WPR-AC-U-US-V2
24VDC Power	Capacitive touch	P6157WPC-24VDC-U-V2
	Resistive touch	P6157WPR-24VDC-U-V2

Optional Accessories

5946L203800E	HDMI cable
5946L1713400E	DVI cable
82261570240E	Panel mount kit
82231770050E	Wall mount kit
E221177116	Desktop stand for 15.6" to 21.5"

*Specifications and certifications may vary based on different requirements.

Dimensions



Компания «Life Electronics» занимается поставками электронных компонентов импортного и отечественного производства от производителей и со складов крупных дистрибьюторов Европы, Америки и Азии.

С конца 2013 года компания активно расширяет линейку поставок компонентов по направлению коаксиальный кабель, кварцевые генераторы и конденсаторы (керамические, пленочные, электролитические), за счёт заключения дистрибьюторских договоров

Мы предлагаем:

- Конкурентоспособные цены и скидки постоянным клиентам.
- Специальные условия для постоянных клиентов.
- Подбор аналогов.
- Поставку компонентов в любых объемах, удовлетворяющих вашим потребностям.
- Приемлемые сроки поставки, возможна ускоренная поставка.
- Доставку товара в любую точку России и стран СНГ.
- Комплексную поставку.
- Работу по проектам и поставку образцов.
- Формирование склада под заказчика.
- Сертификаты соответствия на поставляемую продукцию (по желанию клиента).
- Тестирование поставляемой продукции.
- Поставку компонентов, требующих военную и космическую приемку.
- Входной контроль качества.
- Наличие сертификата ISO.

В составе нашей компании организован Конструкторский отдел, призванный помогать разработчикам, и инженерам.

Конструкторский отдел помогает осуществить:

- Регистрацию проекта у производителя компонентов.
- Техническую поддержку проекта.
- Защиту от снятия компонента с производства.
- Оценку стоимости проекта по компонентам.
- Изготовление тестовой платы монтаж и пусконаладочные работы.



Тел: +7 (812) 336 43 04 (многоканальный)

Email: org@lifeelectronics.ru