



Low Profile, Panel Flush Light Pipe



Light pipe transmits from SMD LED to the front of a panel

Applications

- security cameras
- entertainment systems
- telephone systems
- panel and cabinet illumination
- medical devices

Key features

- allows easy panel removal
- low profile, panel flush design blends in until light is emitted
- mates to any PCB using SMD 4 (sold separately)
- optical grade acrylic for maximum light transmission
- efficient production assembly
- available in standard lengths of .300" to 1.20"
- custom lengths available upon request
- RoHS compliant

Product specifications

Materials	
LPCM (litepipe)	clear optical grade acrylic, UL rating 94-HB
SMD 4 (PCB mount)	nylon, (black) UL rating 94-V2

Installation specification	
mounting hole	.173" [4.4mm] min to .183" [4.6mm] max without retaining ring RTN 150
	.173" [4.4mm] min to .200" [5.1mm] max with retaining ring RTN 150
panel thickness	MAX : DIM A - .300" [7.62mm]

Ordering data

LPCM lightpipe
 ordering code (example)
 (Min 030 = .300") (Max 120 = 1.20")

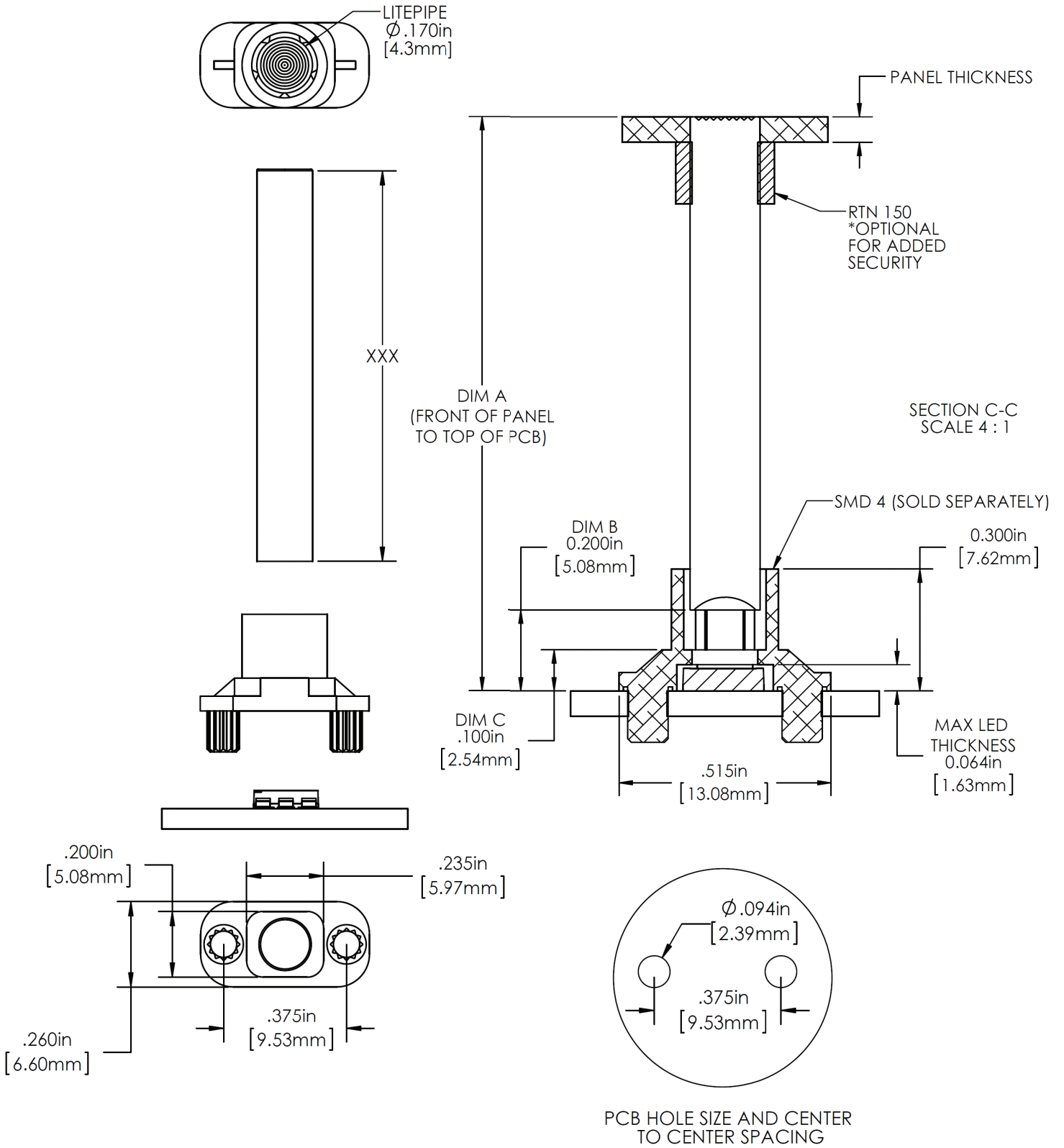
LPCM **XXX** CTP

LITEPIPE ORDERING CALCULATIONS:
 DIM A - DIM B (.200" [5.1mm]) = MIN LIGHTPIPE LENGTH
 DIM A - DIM C (.100" [2.5mm]) = MAX LIGHTPIPE LENGTH

XXX = length in inches				
Standard sizes*				
030	040	050	060	070
080	090	100	110	120

*Custom Lengths Available Upon Request

Dimensions (Not drawn to scale)



Компания «Life Electronics» занимается поставками электронных компонентов импортного и отечественного производства от производителей и со складов крупных дистрибьюторов Европы, Америки и Азии.

С конца 2013 года компания активно расширяет линейку поставок компонентов по направлению коаксиальный кабель, кварцевые генераторы и конденсаторы (керамические, пленочные, электролитические), за счёт заключения дистрибьюторских договоров

Мы предлагаем:

- Конкурентоспособные цены и скидки постоянным клиентам.
- Специальные условия для постоянных клиентов.
- Подбор аналогов.
- Поставку компонентов в любых объемах, удовлетворяющих вашим потребностям.
- Приемлемые сроки поставки, возможна ускоренная поставка.
- Доставку товара в любую точку России и стран СНГ.
- Комплексную поставку.
- Работу по проектам и поставку образцов.
- Формирование склада под заказчика.
- Сертификаты соответствия на поставляемую продукцию (по желанию клиента).
- Тестирование поставляемой продукции.
- Поставку компонентов, требующих военную и космическую приемку.
- Входной контроль качества.
- Наличие сертификата ISO.

В составе нашей компании организован Конструкторский отдел, призванный помогать разработчикам, и инженерам.

Конструкторский отдел помогает осуществить:

- Регистрацию проекта у производителя компонентов.
- Техническую поддержку проекта.
- Защиту от снятия компонента с производства.
- Оценку стоимости проекта по компонентам.
- Изготовление тестовой платы монтаж и пусконаладочные работы.



Тел: +7 (812) 336 43 04 (многоканальный)

Email: org@lifeelectronics.ru