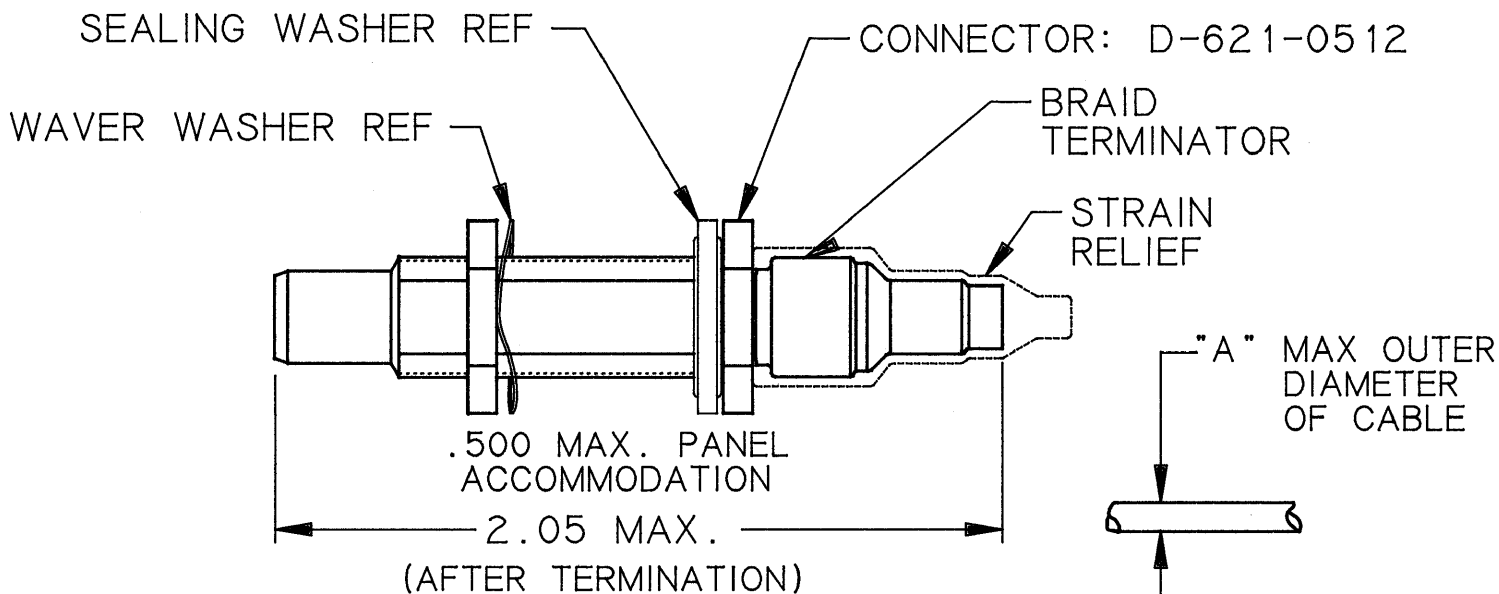


| REVISIONS |                             |          |          |
|-----------|-----------------------------|----------|----------|
| LTR       | DESCRIPTION                 | DATE     | APPROVED |
| NC        | RELEASED PER E.C.N. T-11103 | 88-11-17 | 306      |

If this document is printed it becomes uncontrolled.  
Check for the latest revision.



| PART No.      | "A" $\phi$ | CONTACT | BRAID TERMINATOR | STRAIN RELIEF |
|---------------|------------|---------|------------------|---------------|
| DK-621-0512   | .149       | —       | D-600-0055       | D-600-0019    |
| DK-621-0512-P | .149       | PIN     | D-600-0055       | D-600-0019    |
| DK-621-0512-S | .149       | SOCKET  | D-600-0055       | D-600-0019    |
| DK-621-1512   | .180       | —       | D-600-0056       | D-600-0019    |
| DK-621-1512-P | .180       | PIN     | D-600-0056       | D-600-0019    |
| DK-621-1512-S | .180       | SOCKET  | D-600-0056       | D-600-0019    |

- 1.0 REFER TO RAYCHEM SPECIFICATION CONTROL DRAWINGS (SCD) FOR INDIVIDUAL COMPONENT DETAIL.
- 2.0 REFER TO RAYCHEM SPECIFICATION D-6025 FOR PERFORMANCE AND QUALIFICATION REQUIREMENTS.
- 3.0 TERMINATION PROCEDURE: RAYCHEM ES 61420.

## SPECIFICATION CONTROL DRAWING © Raychem Corporation 1988

|   |  |          |         |                           |   |  |               |                 |          |     |
|---|--|----------|---------|---------------------------|---|--|---------------|-----------------|----------|-----|
| UNLESS OTHERWISE SPECIFIED DIMENSIONS ARE IN INCHES. METRIC DIMENSIONS ARE IN BRACKETS. | DRAWN  |          | 88-11-8 | <b>Raychem</b>            | RAYCHEM CORPORATION<br>300 CONSTITUTION DRIVE<br>MENLO PARK, CALIFORNIA 94025 |  |               |                 |          |     |
|   | CHECKED  |          |         |                           | TITLE   | KITS FOR<br>TRIAxIAL CONNECTOR, JACK<br>SUBMINIATURE, THREADED<br>LONG REACH |               |                 |          |     |
|   | APPROVED   |          |         | APPROVED                  | 306   | 88-11-17   | SIZE          | CODE IDENT. NO. | DWG. NO. | REV |
|   | DECIMALS<br>.XXX ± .005 [ mm ]<br>.XX ± .01 [ mm ] | CAD NAME |         | 003490-1                  | A   | 06090  | DK-621-X512-X | NC              |          |     |
| ANGLES<br>.X ± —  | THIRD ANGLE PROJECTION                             |          |         | DO NOT SCALE THIS DRAWING |   |  | SHEET 1 OF 1  |                 |          |     |
| WEIGHT<br>lbs [ g ]   |  |          |         |                           |   |  |               |                 |          |     |

Компания «Life Electronics» занимается поставками электронных компонентов импортного и отечественного производства от производителей и со складов крупных дистрибьюторов Европы, Америки и Азии.

С конца 2013 года компания активно расширяет линейку поставок компонентов по направлению коаксиальный кабель, кварцевые генераторы и конденсаторы (керамические, пленочные, электролитические), за счёт заключения дистрибьюторских договоров

Мы предлагаем:

- Конкуренспособные цены и скидки постоянным клиентам.
- Специальные условия для постоянных клиентов.
- Подбор аналогов.
- Поставку компонентов в любых объемах, удовлетворяющих вашим потребностям.
- Приемлемые сроки поставки, возможна ускоренная поставка.
- Доставку товара в любую точку России и стран СНГ.
- Комплексную поставку.
- Работу по проектам и поставку образцов.
- Формирование склада под заказчика.
- Сертификаты соответствия на поставляемую продукцию (по желанию клиента).
- Тестирование поставляемой продукции.
- Поставку компонентов, требующих военную и космическую приемку.
- Входной контроль качества.
- Наличие сертификата ISO.

В составе нашей компании организован Конструкторский отдел, призванный помогать разработчикам, и инженерам.

Конструкторский отдел помогает осуществить:

- Регистрацию проекта у производителя компонентов.
- Техническую поддержку проекта.
- Защиту от снятия компонента с производства.
- Оценку стоимости проекта по компонентам.
- Изготовление тестовой платы монтаж и пусконаладочные работы.



Тел: +7 (812) 336 43 04 (многоканальный)  
Email: [org@lifeelectronics.ru](mailto:org@lifeelectronics.ru)