

Telpower® DC Power Distribution Fuses

170 Volts, DC, 70-800 Amps

TPL

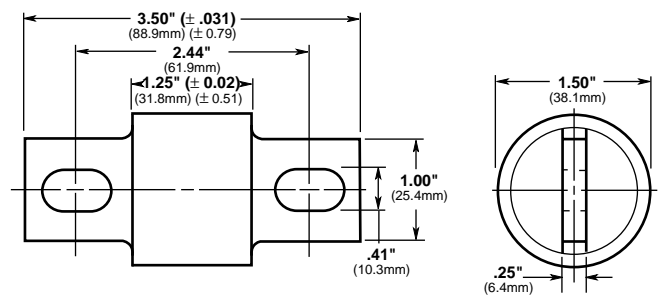


Catalog Symbol: TPL
 DC Power Distribution Fuses
 Current-Limiting
 Ampere Rating: 70 to 800 Amperes
 Voltage Rating: 170 Volts DC
 Interrupting Rating: 100,000A
 Silver-plated terminals
 Agency Approvals:
 UL Recognized, Guide JFHR2, File E56412
 Bellcore

Dimensional Data



TPL-BA, TPL-BB, TPL-BC, TPL-BD, TPL-BE,
 TPL-BF, TPL-BG, TPL-BH, TPL-BK, AND TPL-BL



TPL-CN, TPL-CO, TPL-CR, TPL-CU,
 TPL-CV, TPL-CZ, and TPL-CZH

Catalog Numbers, Carton Quantity and Weight

Catalog Number	Ampere Rating	Carton Qty.	Weight*	
			Lbs.	Kg.
TPL-BA	70	5	1.6	0.73
TPL-BB	80	5	1.6	0.73
TPL-BC	90	5	1.6	0.73
TPL-BD	100	5	1.6	0.73
TPL-BE	125	5	1.6	0.73
TPL-BF	150	5	1.6	0.73
TPL-BG	175	5	1.6	0.73
TPL-BH	200	5	1.6	0.73
TPL-BK	225	5	1.6	0.73
TPL-BL	250	5	1.6	0.73
TPL-CN	300	1	0.9	0.4
TPL-CO	350	1	0.9	0.4
TPL-CR	400	1	0.9	0.4
TPL-CU	450	1	0.9	0.4
TPL-CV	500	1	0.9	0.4
TPL-CZ	600	1	0.9	0.4
TPL-CZH	800	1	0.9	0.4

*Weight per carton.

General Information:

- Designed for DC power distribution systems.
- Recognized branch circuit protection.
- Current-limiting capability.
- Complete system coordination capability.
- Energy savings with low watts loss, low operating temperatures, and minimum I²t levels.
- Use with Telpower **15100, 15200, TPHCS and TP158HC** disconnect systems.
- For replacement of Bussmann's UBO fuses, a **TPL-TA** adapter kit is necessary.
- Spare fuseholders:

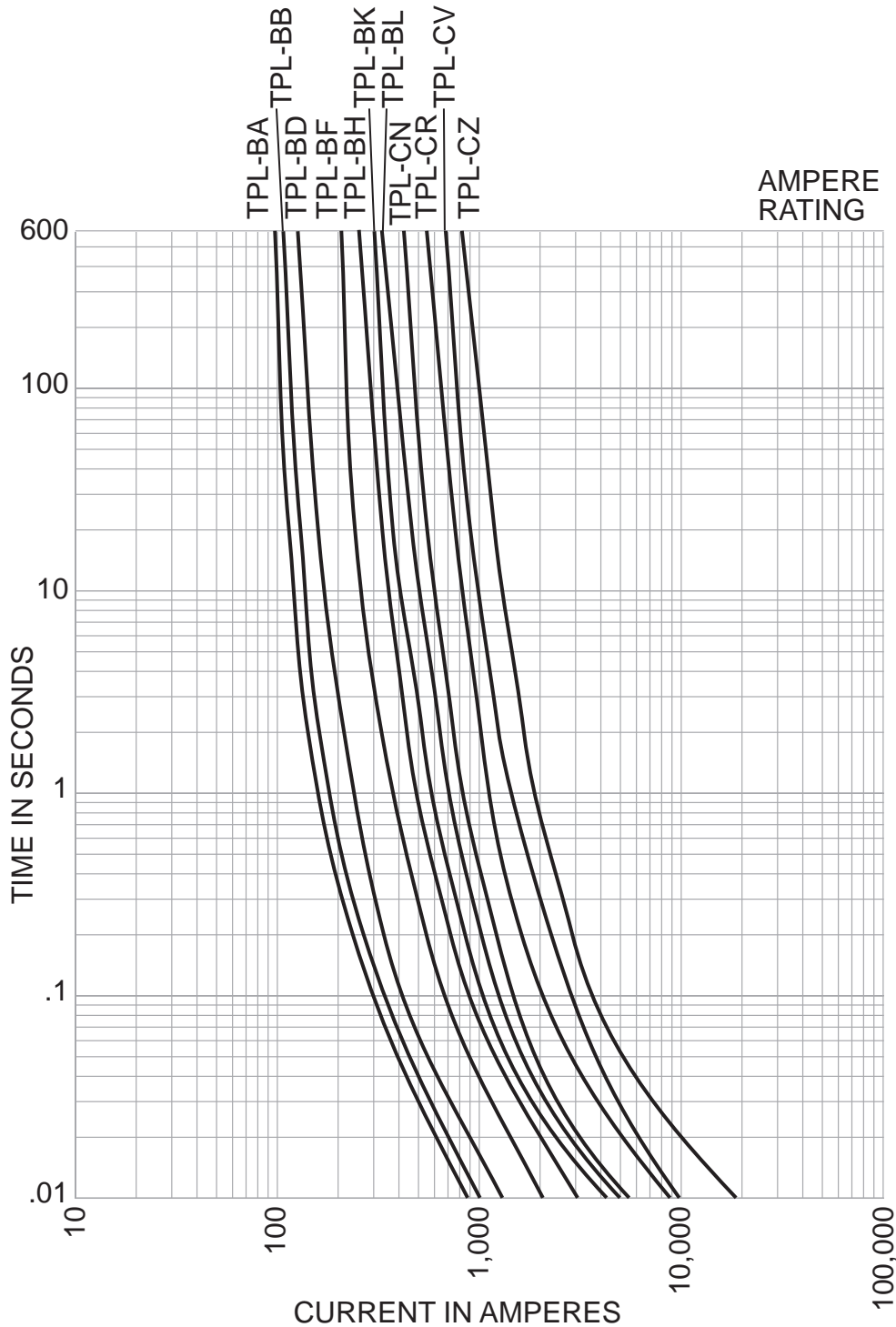
CE CE logo denotes compliance with European Union Low Voltage Directive (50-1000 VAC, 75-1500 VDC). Refer to BIF document #8002 or contact Bussmann Application Engineering at 636-527-1270 for more information.

Telpower® DC Power Distribution Fuses

170 Volts DC, 70-800 Amps

TPL

Time-Current Characteristic Curves-Average Melt



The only controlled copy of this BIF document is the electronic read-only version located on the Bussmann Network Drive. All other copies of this document are by definition uncontrolled. This bulletin is intended to clearly present comprehensive product data and provide technical information that will help the end user with design applications. Bussmann reserves the right, without notice, to change design or construction of any products and to discontinue or limit distribution of any products. Bussmann also reserves the right to change or update, without notice, any technical information contained in this bulletin. Once a product has been selected, it should be tested by the user in all possible applications.

Компания «Life Electronics» занимается поставками электронных компонентов импортного и отечественного производства от производителей и со складов крупных дистрибьюторов Европы, Америки и Азии.

С конца 2013 года компания активно расширяет линейку поставок компонентов по направлению коаксиальный кабель, кварцевые генераторы и конденсаторы (керамические, пленочные, электролитические), за счёт заключения дистрибьюторских договоров

Мы предлагаем:

- Конкуренеспособные цены и скидки постоянным клиентам.
- Специальные условия для постоянных клиентов.
- Подбор аналогов.
- Поставку компонентов в любых объемах, удовлетворяющих вашим потребностям.
- Приемлемые сроки поставки, возможна ускоренная поставка.
- Доставку товара в любую точку России и стран СНГ.
- Комплексную поставку.
- Работу по проектам и поставку образцов.
- Формирование склада под заказчика.
- Сертификаты соответствия на поставляемую продукцию (по желанию клиента).
- Тестирование поставляемой продукции.
- Поставку компонентов, требующих военную и космическую приемку.
- Входной контроль качества.
- Наличие сертификата ISO.

В составе нашей компании организован Конструкторский отдел, призванный помогать разработчикам, и инженерам.

Конструкторский отдел помогает осуществить:

- Регистрацию проекта у производителя компонентов.
- Техническую поддержку проекта.
- Защиту от снятия компонента с производства.
- Оценку стоимости проекта по компонентам.
- Изготовление тестовой платы монтаж и пусконаладочные работы.



Тел: +7 (812) 336 43 04 (многоканальный)

Email: org@lifeelectronics.ru