

NOTES:

1. SPECIFICATIONS:

ELECTRICAL:
 WITHSTANDING VOLTAGE: MINIMUM 1000 V RMS @ SEA LEVEL
 INSULATION RESISTANCE: INITIAL 5000 MEGOHMS MAXIMUM,
 1000 MEGOHMS MIN. AFTER ENVIRONMENTAL TESTING.
 CONTACT RATING: 5 AMPS
 CONTACT RESISTANCE: 2.7 MILLIOHMS MAX.

MATERIALS:
 INSULATOR: BLACK UL94V-0 RATED GLASS FILLED NYLON
 CONTACT(030-1952-000): COPPER ALLOY
 CONTACT AREA PLATING: GOLD OVER NICKEL,
 CONNECTOR SHELL: STEEL, PLATING ZINC WITH CLEAR CHROMATE.

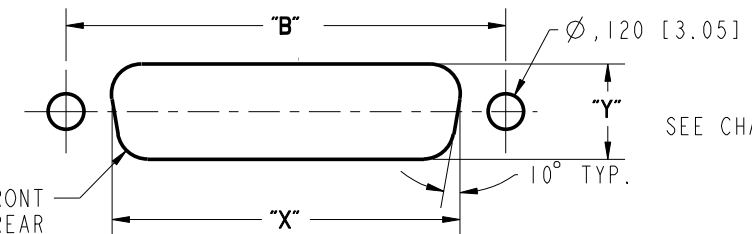
ENVIRONMENTAL:
 OPERATING TEMPERATURE: -65°C TO +125°C

TERMINATION:
 CRIMP WILL ACCOMODATE # 20 TO 28 AWG WIRE.
 TERMINATION-TOOLS:
 CRIMP TOOL: M22520/2-01
 INSERTION/EXTRACTION TOOL: CIET-20-HDB
 POSITIONER: EP-580

2. DIMENSIONS IN [] ARE IN MILLIMETERS.

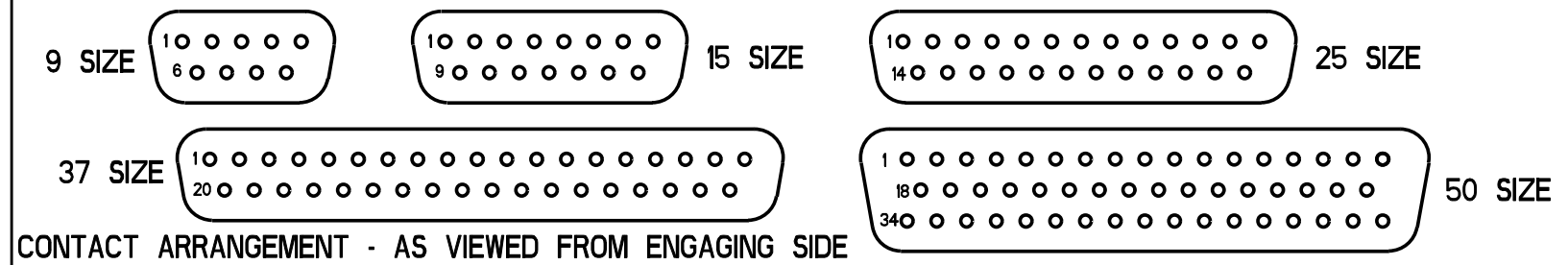
DRAWING REVISIONS			
REV	DOCUMENT	APP	DATE
A	DO 05-11146	AKB	01/07/06
B	ECN 06E296		

NUMBER OF POSITIONS	SELECTIVE GOLD FLASH PLATING (.120" [3.05] MTG. HOLES)		CONTACTS	DIMENSION									FRONT MOUNTING HOLE DIMENSIONS		REAR MOUNTING HOLE DIMENSIONS						
	PART NO.	FACTORY NO.		"A"	"B"	"C"	"D"	"E"	"F"	"G"	"H"	"J"	"K"	"X"	"Y"	"X"	"Y"				
9	DEUH-9P	702 03 09 001	INCLUDED	1.213 [30.81]	.984 [24.99]	.697 [17.70]	.360 [9.14]		.759 [19.28]									.874 [22.20]	.806 [20.47]		
	DEUH-9P-FO	702 03 09 005	NOT INCLUDED																		
15	DAUH-15P	702 03 15 001	INCLUDED	1.541 [39.14]	1.312 [33.32]	1.025 [26.03]	.494 [12.55]		1.083 [27.51]	.422 [10.72]								.513 [13.03]	1.134 [28.80]	.449 [11.40]	
	DAUH-15P-FO	702 03 15 005	NOT INCLUDED																		
25	DBUH-25P	702 03 25 001	INCLUDED	2.088 [53.04]	1.852 [47.04]	1.583 [40.21]	.378 [9.60]		1.629 [41.38]	.422 [10.72]									1.674 [42.52]		
	DBUH-25P-FO	702 03 25 005	NOT INCLUDED																		
37	DCUH-37P	702 03 37 001	INCLUDED	2.729 [69.32]	2.500 [64.50]	2.231 [56.67]	.484 [12.29]	.605 [15.37]	2.272 [57.71]	.534 [13.56]										2.326 [59.08]	
	DCUH-37P-FO	702 03 37 005	NOT INCLUDED																		
50	DDUH-50P	702 03 50 001	INCLUDED	2.635 [66.93]	2.406 [61.11]	2.127 [54.02]	.484 [12.29]	.605 [15.37]	2.178 [55.32]	.534 [13.56]										2.218 [56.34]	.555 [14.10]
	DDUH-50P-FO	702 03 50 005	NOT INCLUDED																		



RECOMENDED MTG.HOLE LAYOUT
 SEE CHART FOR FRONT AND REAR MTG.DIMENSIONS

ROHS COMPLIANT



UNITS	ENGLISH	PRO/E	Cinch		MODELED BY: V.SKUZA
DO NOT SCALE DRAWING	DRAWN BY V.SKUZA	DATE 06/17/05	TITLE D*U SERIES CRIMP & POKE CONNECTOR PLUG ASS'Y(.120"HOLES)		1700 FINLEY RD LOMBARD, IL. 60148
	DESIGN ENGINEER A.BALI	06/17/05	MATERIAL		CONTROL SPEC NUMBER
	DESIGN ENGINEERING MGR. A.SHAH	07/09/05	MATERIAL SPEC NUMBER	FINISH	PROJECT NUMBER C14740
	MFG. ENGINEERING J.OCEGUERA	07/07/05	CAD FILE NUMBER DXUHXXP	DRAWING NUMBER D*UH-XXP	
	QUALITY ASSURANCE A.VAZQUEZ	07/06/05	CAGE IDENT NO./SIZE 71785	SCALE 1:1	SHEET 1 OF 1

THIS DOCUMENT IS THE PROPERTY OF CINCH. NEITHER THIS DOCUMENT NOR ANY OF THE INFORMATION CONTAINED IN IT MAY BE DUPLICATED OR DISCLOSED WITHOUT PRIOR WRITTEN CONSENT OF CINCH.

Компания «Life Electronics» занимается поставками электронных компонентов импортного и отечественного производства от производителей и со складов крупных дистрибьюторов Европы, Америки и Азии.

С конца 2013 года компания активно расширяет линейку поставок компонентов по направлению коаксиальный кабель, кварцевые генераторы и конденсаторы (керамические, пленочные, электролитические), за счёт заключения дистрибьюторских договоров

Мы предлагаем:

- Конкуренспособные цены и скидки постоянным клиентам.
- Специальные условия для постоянных клиентов.
- Подбор аналогов.
- Поставку компонентов в любых объемах, удовлетворяющих вашим потребностям.
- Приемлемые сроки поставки, возможна ускоренная поставка.
- Доставку товара в любую точку России и стран СНГ.
- Комплексную поставку.
- Работу по проектам и поставку образцов.
- Формирование склада под заказчика.
- Сертификаты соответствия на поставляемую продукцию (по желанию клиента).
- Тестирование поставляемой продукции.
- Поставку компонентов, требующих военную и космическую приемку.
- Входной контроль качества.
- Наличие сертификата ISO.

В составе нашей компании организован Конструкторский отдел, призванный помогать разработчикам, и инженерам.

Конструкторский отдел помогает осуществить:

- Регистрацию проекта у производителя компонентов.
- Техническую поддержку проекта.
- Защиту от снятия компонента с производства.
- Оценку стоимости проекта по компонентам.
- Изготовление тестовой платы монтаж и пусконаладочные работы.



Тел: +7 (812) 336 43 04 (многоканальный)

Email: org@lifeelectronics.ru