

THIS DRAWING IS UNPUBLISHED.

RELEASED FOR PUBLICATION

19

© COPYRIGHT 19

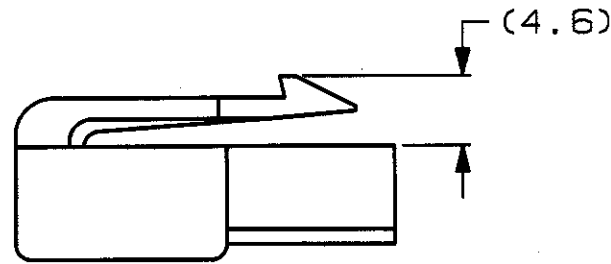
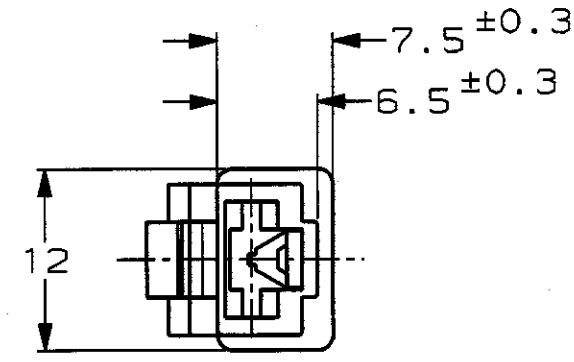
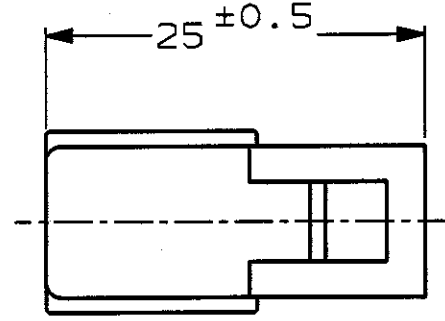
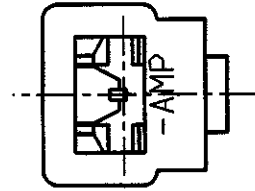
BY AMP INCORPORATED. ALL RIGHTS RESERVED.

LOC DIST

J

REVISIONS

| P | LTR | DESCRIPTION | ECN | DATE | DWN | APVD |
|---|-----|-------------|--------------|---------|-----|------|
| 0 | | RELEASED | FJ00-0603-99 | 08APR99 | TS | KB |



1. 嵌合する相手ハウジングは型番 ; 174195
2. 使用端子は型番 ; 170032, 170258, 170384

1. THE MATING CAP HOUSING PART NUMBER ; 174195
2. APPLICABLE CONTACT PART NUMBER ; 170032, 170258, 170384

| | |
|----------------|--------------------|
| RED 赤 | 174196-9 |
| ORANGE 橙 | 174196-8 |
| YELLOW 黄 | 174196-7 |
| GRAY 灰 | 174196-6 |
| BLUE 青 | 174196-5 |
| GREEN 緑 | 174196-4 |
| BROWN 茶 | 174196-3 |
| BLACK 黒 | 174196-2 |
| NATURAL 自然色 | 174196-1 |
| COLOR 色 | PARTS NUMBER 型番 |

| | | | | | |
|---|--|------------------------------------|---|--|--------------------------|
| THIS DRAWING IS A CONTROLLED DOCUMENT FOR AMP INCORPORATED. IT IS SUBJECT TO CHANGE AND THE CONTROLLING ENGINEERING ORGANIZATION SHOULD BE CONTACTED FOR THE LATEST REVISION. | | DWN T. SHINOHARA 08APR99 | WIRE RANGE 包含電線断面積 | | INSULATION DIA 被覆外径 |
| DIMENSIONS: 単位: 概 mm | | CHK K. BETSUI 08APR99 | AMP 株式会社 Kawasaki, Japan 1Pos PLUG HOUSING 250 SERIES HOUSING LANCE CONNECTOR | | |
| | | APVD | | | |
| TOLERANCES UNLESS OTHERWISE SPECIFIED 一般公差 10% : ±0.2 30% : ±0.25 100% : ±0.3 ANGLE : ±3° | | PRODUCT SPEC 製品規格 108-5147-2 | NAME 名称 | | |
| MATERIAL 材料 66 NYLON 66 ナイロン | | APPLICATION SPEC 取付適用規格 — | SIZE 番号 | | |
| COLOR 色 SEE TABLE 表参照 | | WEIGHT 1g | DRAWING NO 番号 C= 174196 | | RESTRICTED TO 番号 — |
| CUSTOMER DRAWING | | | SCALE 尺度 2:1 | | SHEET 1 OF 1 |
| | | | REV 0 | | |

参考図面

Компания «Life Electronics» занимается поставками электронных компонентов импортного и отечественного производства от производителей и со складов крупных дистрибьюторов Европы, Америки и Азии.

С конца 2013 года компания активно расширяет линейку поставок компонентов по направлению коаксиальный кабель, кварцевые генераторы и конденсаторы (керамические, пленочные, электролитические), за счёт заключения дистрибьюторских договоров

Мы предлагаем:

- Конкурентоспособные цены и скидки постоянным клиентам.
- Специальные условия для постоянных клиентов.
- Подбор аналогов.
- Поставку компонентов в любых объемах, удовлетворяющих вашим потребностям.
- Приемлемые сроки поставки, возможна ускоренная поставка.
- Доставку товара в любую точку России и стран СНГ.
- Комплексную поставку.
- Работу по проектам и поставку образцов.
- Формирование склада под заказчика.
- Сертификаты соответствия на поставляемую продукцию (по желанию клиента).
- Тестирование поставляемой продукции.
- Поставку компонентов, требующих военную и космическую приемку.
- Входной контроль качества.
- Наличие сертификата ISO.

В составе нашей компании организован Конструкторский отдел, призванный помогать разработчикам, и инженерам.

Конструкторский отдел помогает осуществить:

- Регистрацию проекта у производителя компонентов.
- Техническую поддержку проекта.
- Защиту от снятия компонента с производства.
- Оценку стоимости проекта по компонентам.
- Изготовление тестовой платы монтаж и пусконаладочные работы.



Тел: +7 (812) 336 43 04 (многоканальный)
Email: org@lifeelectronics.ru