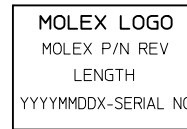
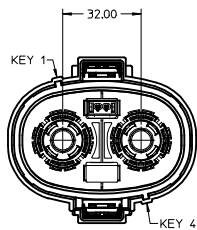


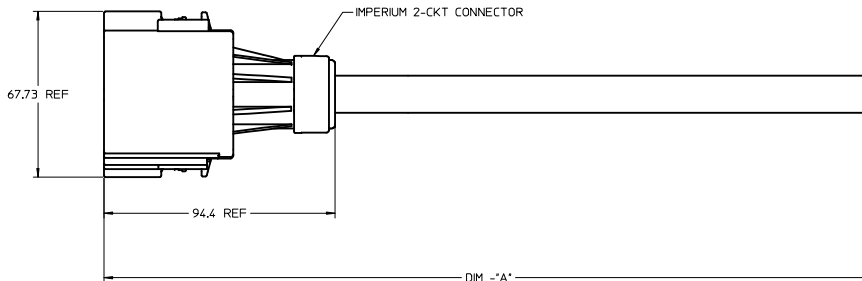
WARNING LABEL FORMAT



LABEL FORMAT
LAST LETTER OF DATE CODE 'X':
'D'= DAY SHIFT, 'N'= NIGHT SHIF



POLARIZATION "A"



NOTES:

1. MATERIAL: MAIN HOUSING: PBT UV STABILIZED, COLOR: ORANGE
POWER TERMINALS: COPPER
HVIL TERMINALS: COPPER ALLOY
2. FINISH: POWER TERMINALS: SILVER OVER NICKEL PLATING
HVIL TERMINALS: TIN OVER NICKEL WITH SELECT GOLD PLATING
3. CABLE FOR POWER TERMINALS: CHAMPLAIN EXRAD-FXS 1/0X WITH EMI SHIELD.
4. WIRE FOR HVIL TERMINALS: 18 GAGE TXL AUTOMOTIVE GRADE STRANDED WIRE.
5. PACKAGING SPECIFICATION: PK-100212-001.
6. PRODUCT SPECIFICATION: PS-171467-001.
7. LEAD FREE, NO ROHS EXEMPTIONS.
8. MATING CONNECTORS: 171467 SERIES HEADERS.

MOLEX MATERIAL NO.	DIM -"A"
100212-1001	500±10
100212-1011	1000±15
100212-1021	1500±20
100212-1031	2000±25
100212-1041	3000±30
100212-1051	14000±125
100212-1061	5000±50

ADD: 100212-1061 EC NO: PFG2016-1167 DRAWN: SUHINI CHECKED: WJL APPR: APATEL DATE: 2016/02/24 DATE: 2016/02/25 DATE: 2016/02/25	QUALITY SYMBOLS	GENERAL TOLERANCES (UNLESS SPECIFIED)	DIMENSION STYLE	SCALE	DESIGN UNITS	THIRD ANGLE PROJECTION
	▽=0	4 PLACES ± mm ± INCH	MM ONLY	1:1	METRIC	☉
	▽=0	3 PLACES ± 0.13 ± --- ± ---				
	▽=0	1 PLACE ± 0.25 ± --- ± ---				
		ANGULAR ± 3 °	MATERIAL NO.	DATE		TITLE
		DRAFT WHERE APPLICABLE MUST REMAIN WITHIN DIMENSIONS	SEE CHART	2013/08/12		IMPERIUM 2-CKT PLUG PIGTAIL POWER CABLE ASSY POL-A
			SIZE D	2013/11/04		molex
				2013/11/04		DOCUMENT NO. SD-100212-001
						SHEET NO. 1 OF 2

DATE	REV	DESCRIPTION
2013/11/04	A	INITIAL RELEASE
2015/03/11	B	ADDED POL-B OPTION TO CHART & VIEW. UPDATED LABEL FORMATS.
2015/03/25	C	ADDED NEW CABLE ASSY MAT. NO.'S, REVISED TOLERNACES, & ADDED SHEET 2 REV. TABLE.
2015/06/02	D	REMOVED POL-B OPTION PIGTAIL ASSY MAT. NO., & REMOVED POL-B VIEW.
2015/12/21	E	ADD P/N 100212-1051, CORRECT TO PS-171467-001
2016/02/24	F	ADD P/N 100212-1061

SEE REV. TABLE IEC NO: IFG2016-1167 DRAWN BY: TDRWNGSDHINI CHECKED BY: CHYKJMLUNG APPR: APATEL	2016/02/24 2016/02/29 2016/02/29	QUALITY SYMBOLS ▽=0 ▽=0 ▽=0	GENERAL TOLERANCES (UNLESS SPECIFIED)		DIMENSION STYLE MM ONLY	SCALE 1:1	DESIGN UNITS METRIC	THIRD ANGLE PROJECTION
			mm INCH	DRAWN BY: HEMARTINEZ DATE: 2013/08/12	TITLE IMPERIUM 2-CKT PLUG PIGTAIL POWER CABLE ASSY POL-A			
			4 PLACES ± --- ± --- 3 PLACES ± --- ± --- 2 PLACES ± 0.13 ± --- 1 PLACE ± 0.25 ± --- 0 PLACE ± --- ± ---	CHECKED BY: JJPWLICKI DATE: 2013/08/12	APPROVED BY: KMONROE DATE: 2013/11/04			
			ANGULAR ± 3 ° DRAFT WHERE APPLICABLE MUST REMAIN WITHIN DIMENSIONS	MATERIAL NO.: SEE SHEET 1 SIZE: D	DOCUMENT NO.: SD-100212-001	SHEET NO.: 2 OF 2		



THIS DRAWING CONTAINS INFORMATION THAT IS PROPRIETARY TO MOLEX INCORPORATED AND SHOULD NOT BE USED WITHOUT WRITTEN PERMISSION

Компания «Life Electronics» занимается поставками электронных компонентов импортного и отечественного производства от производителей и со складов крупных дистрибьюторов Европы, Америки и Азии.

С конца 2013 года компания активно расширяет линейку поставок компонентов по направлению коаксиальный кабель, кварцевые генераторы и конденсаторы (керамические, пленочные, электролитические), за счёт заключения дистрибьюторских договоров

Мы предлагаем:

- Конкурентоспособные цены и скидки постоянным клиентам.
- Специальные условия для постоянных клиентов.
- Подбор аналогов.
- Поставку компонентов в любых объемах, удовлетворяющих вашим потребностям.
- Приемлемые сроки поставки, возможна ускоренная поставка.
- Доставку товара в любую точку России и стран СНГ.
- Комплексную поставку.
- Работу по проектам и поставку образцов.
- Формирование склада под заказчика.
- Сертификаты соответствия на поставляемую продукцию (по желанию клиента).
- Тестирование поставляемой продукции.
- Поставку компонентов, требующих военную и космическую приемку.
- Входной контроль качества.
- Наличие сертификата ISO.

В составе нашей компании организован Конструкторский отдел, призванный помогать разработчикам, и инженерам.

Конструкторский отдел помогает осуществить:

- Регистрацию проекта у производителя компонентов.
- Техническую поддержку проекта.
- Защиту от снятия компонента с производства.
- Оценку стоимости проекта по компонентам.
- Изготовление тестовой платы монтаж и пусконаладочные работы.



Тел: +7 (812) 336 43 04 (многоканальный)

Email: org@lifeelectronics.ru