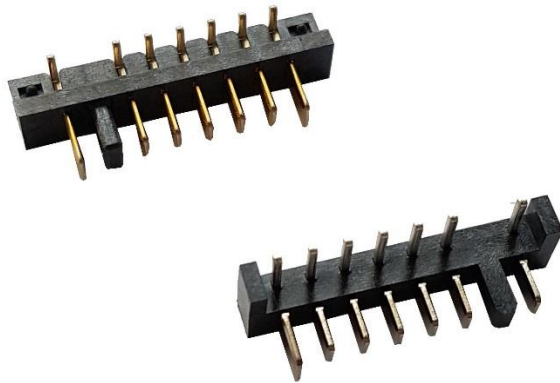


# Technical Data Sheet

## Battery Mating Connectors RRC-MC21-Series



### Battery Mating Connectors

#### Features:

- Mating connectors for standard smart batteries from RRC (e.g. RRC2130, RRC2140,...)
- 7A max. charge or discharge current to battery
- 7-pin male connectors
- 2.5mm pitch
- RoHS compatible

#### Applications:

- Mating connectors for RRC's smart batteries used in medical and industrial applications

### Specification

|                                |  |
|--------------------------------|--|
| <b>Ratings</b>                 |  |
| Current                        | 7A max. / pin  |
| Voltage                        | 30V DC   |
| <b>Materials</b>               |  |
| Housing                        | Thermoplastic High Temperature, UL 94V-0, black                |
| Contacts                       | Copper Alloy   |
| Plating                        | 50µm Nickel on contact area<br>100µm Matte-Tin on solder tails |
| <b>Environmental Condition</b> |  |
| Operating Temperature          | -40°C to +105°C  |

|                                |                             |
|--------------------------------|-----------------------------|
| <b>Electrical Requirements</b> |                             |
| Contact Resistance             | 40mOhm max.                 |
| Insulation Resistance          | 100MOhm min. at 500VDC/1min |
| Dielectric withstand           | 500VAC/1min                 |
| <b>Mechanical Requirements</b> |                             |
| Contact Retention Force        | 300g min. / pin             |
| <b>Physical Requirements</b>   |                             |
| Solder Temperature             | 245°C ± 5°C                 |
| Immersion Period               | 5 ± 0.5sec                  |
| <b>Regulatory Approvals</b>    |                             |
| RoHS                           |                             |

|  |                           |
|--|---------------------------|
| <b>RRC-MC21-90-10</b>                          |                           |
| RRC part number                                | 211268                    |
| PCB mounting                                   | 90°                       |
| <b>Mechanical Requirements</b>                 |                           |
| Dimensions (LxWxH)                             | 22.50mm x 7.20mm x 5.85mm |
| Weight   | Typical 1g                |
| <b>Packaging</b>                               |                           |
| 27 connectors per tube<br>168 tubes per carton |                           |

|  |                          |
|--|--------------------------|
| <b>RRC-MC21-90-20</b>                          |                          |
| RRC part number                                | 211278                   |
| PCB mounting                                   | 90° PCB edge mounting    |
| <b>Mechanical Requirements</b>                 |                          |
| Dimensions (LxWxH)                             | 24.5mm x 9.50mm x 4.50mm |
| Weight   | Typical 1g               |
| <b>Packaging</b>                               |                          |
| 24 connectors per tube<br>200 tubes per carton |                          |

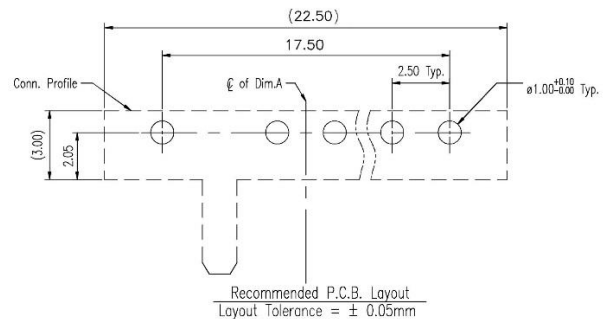
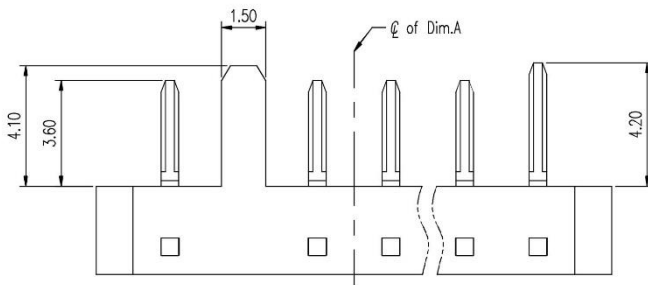
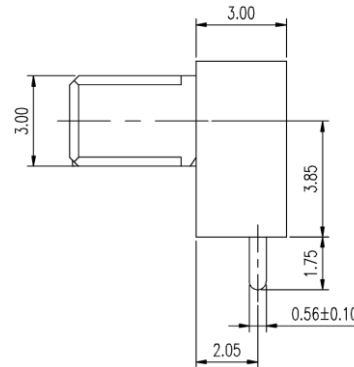
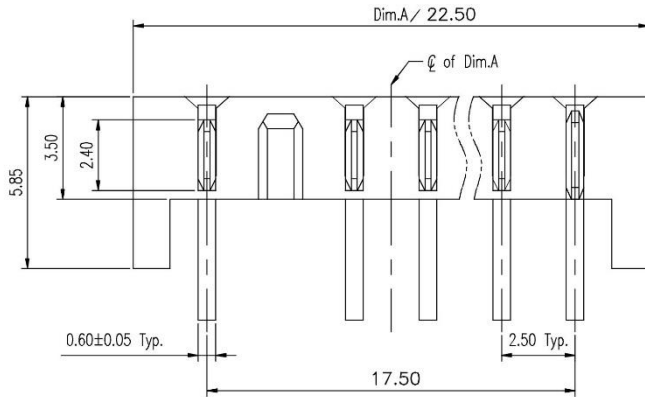
| Germany/Headquarters  | USA   | Hong Kong   | China   |
|---|---|---|---|
| RRC power solutions GmbH<br>Technologiepark 1<br>D-66424 Homburg / Saar                       | RRC power solutions Inc.<br>18340 Yorba Linda Blvd.,<br>Suite 107-437<br>Yorba Linda, CA 92886-4104 | RRC power solutions Ltd.<br>S-V,6/F, Valiant Industrial Centre<br>2-12 Au Pui Wan Street<br>Fo Tan, N.T., Hong Kong | RRC power solutions Ltd.<br>Room 520, Yuanlin Building,<br>Aiguo Road No. 3066,<br>Luohu District, Shenzhen<br>518021 |
| Tel.: +49 6841 98090<br>Fax: +49 6841 9809280<br>Email: sales@rrc-ps.de<br>Web: www.rrc-ps.de | Tel.: +1 714 777 3604<br>Fax: +1 714 777 3658<br>Email: usa@rrc-ps.com<br>Web: www.rrc-ps.com       | Tel.: +852 2376 0106<br>Fax: +852 2375 0107<br>Email: hkrrc@rrc-ps.cn<br>Web: www.rrc-ps.com                        | Tel.: +86 755 8374 1908<br>Fax: +86 755 8374 1861<br>Email: hkrrc@rrc-ps.cn<br>Web: www.rrc-ps.com                    |

# Technical Data Sheet

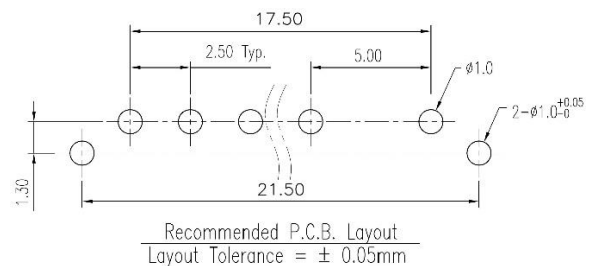
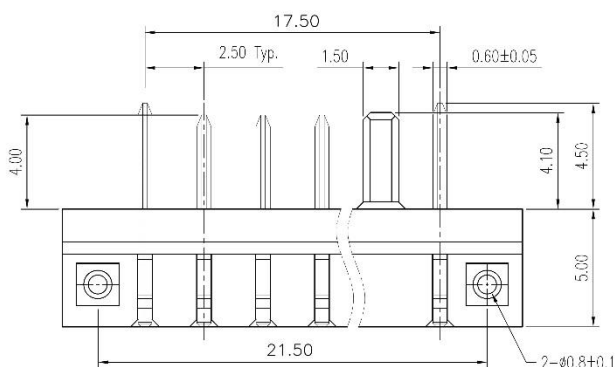
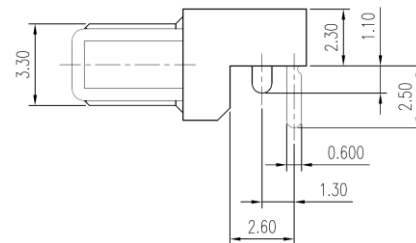
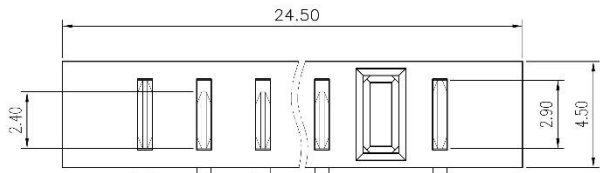
## Battery Mating Connectors RRC-MC21-Series



### RRC-MC21-90-10



### RRC-MC21-90-20



To facilitate a fast design-in process for developers, RRC is providing 3D data of the mating connectors and the battery housings of RRC smart batteries. Please contact your RRC representative. For further information on the RRC smart batteries please refer to the RRC website ([www.rrc-ps.com](http://www.rrc-ps.com)).

| Germany/Headquarters  | USA   | Hong Kong   | China   |
|---|---|---|---|
| RRC power solutions GmbH<br>Technologiepark 1<br>D-66424 Homburg / Saar   | RRC power solutions Inc.<br>18340 Yorba Linda Blvd.,<br>Suite 107-437<br>Yorba Linda, CA 92886-4104   | RRC power solutions Ltd.<br>S-V,6/F, Valiant Industrial Centre<br>2-12 Au Pui Wan Street<br>Fo Tan, N.T., Hong Kong   | RRC power solutions Ltd.<br>Room 520, Yuanlin Building,<br>Aiguo Road No. 3066,<br>Luohu District, Shenzhen<br>518021   |
| Tel.: +49 6841 98090<br>Fax: +49 6841 9809280<br>Email: <a href="mailto:sales@rrc-ps.de">sales@rrc-ps.de</a><br>Web: <a href="http://www.rrc-ps.de">www.rrc-ps.de</a> | Tel.: +1 714 777 3604<br>Fax: +1 714 777 3658<br>Email: <a href="mailto:usa@rrc-ps.com">usa@rrc-ps.com</a><br>Web: <a href="http://www.rrc-ps.com">www.rrc-ps.com</a> | Tel.: +852 2376 0106<br>Fax: +852 2375 0107<br>Email: <a href="mailto:hkrcc@rrc-ps.cn">hkrcc@rrc-ps.cn</a><br>Web: <a href="http://www.rrc-ps.com">www.rrc-ps.com</a> | Tel.: +86 755 8374 1908<br>Fax: +86 755 8374 1861<br>Email: <a href="mailto:hkrcc@rrc-ps.cn">hkrcc@rrc-ps.cn</a><br>Web: <a href="http://www.rrc-ps.com">www.rrc-ps.com</a> |

Компания «Life Electronics» занимается поставками электронных компонентов импортного и отечественного производства от производителей и со складов крупных дистрибьюторов Европы, Америки и Азии.

С конца 2013 года компания активно расширяет линейку поставок компонентов по направлению коаксиальный кабель, кварцевые генераторы и конденсаторы (керамические, пленочные, электролитические), за счёт заключения дистрибьюторских договоров

Мы предлагаем:

- Конкуренеспособные цены и скидки постоянным клиентам.
- Специальные условия для постоянных клиентов.
- Подбор аналогов.
- Поставку компонентов в любых объемах, удовлетворяющих вашим потребностям.
- Приемлемые сроки поставки, возможна ускоренная поставка.
- Доставку товара в любую точку России и стран СНГ.
- Комплексную поставку.
- Работу по проектам и поставку образцов.
- Формирование склада под заказчика.
- Сертификаты соответствия на поставляемую продукцию (по желанию клиента).
- Тестирование поставляемой продукции.
- Поставку компонентов, требующих военную и космическую приемку.
- Входной контроль качества.
- Наличие сертификата ISO.

В составе нашей компании организован Конструкторский отдел, призванный помогать разработчикам, и инженерам.

Конструкторский отдел помогает осуществить:

- Регистрацию проекта у производителя компонентов.
- Техническую поддержку проекта.
- Защиту от снятия компонента с производства.
- Оценку стоимости проекта по компонентам.
- Изготовление тестовой платы монтаж и пусконаладочные работы.



Тел: +7 (812) 336 43 04 (многоканальный)

Email: [org@lifeelectronics.ru](mailto:org@lifeelectronics.ru)