

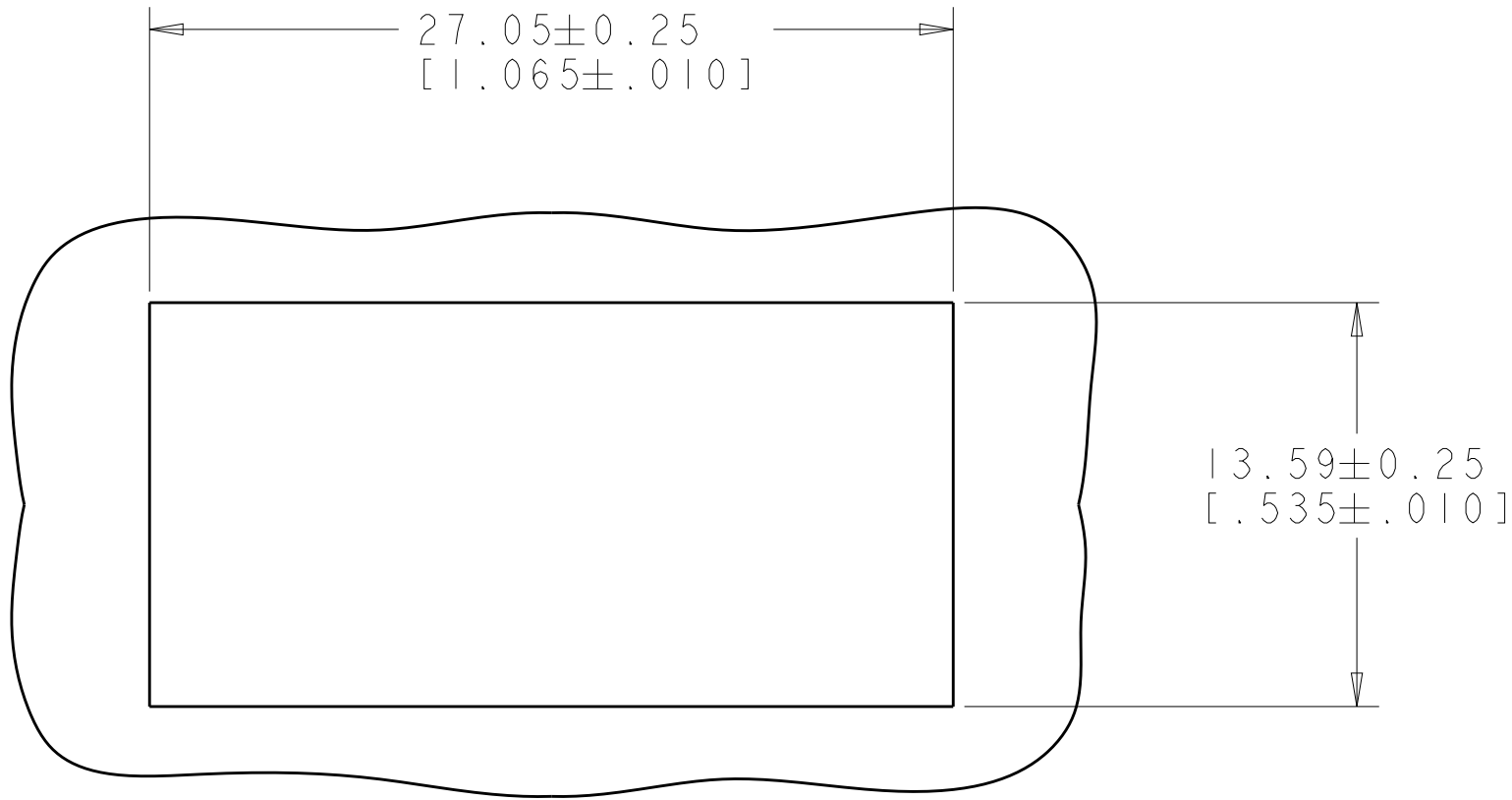
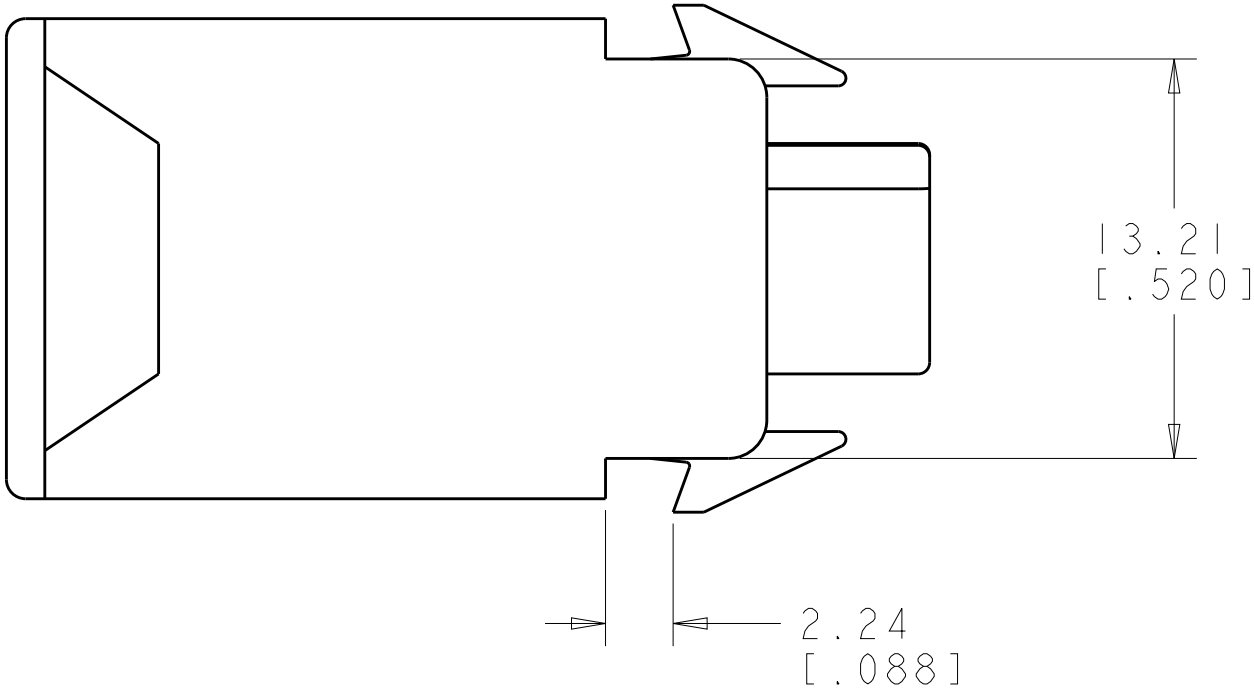
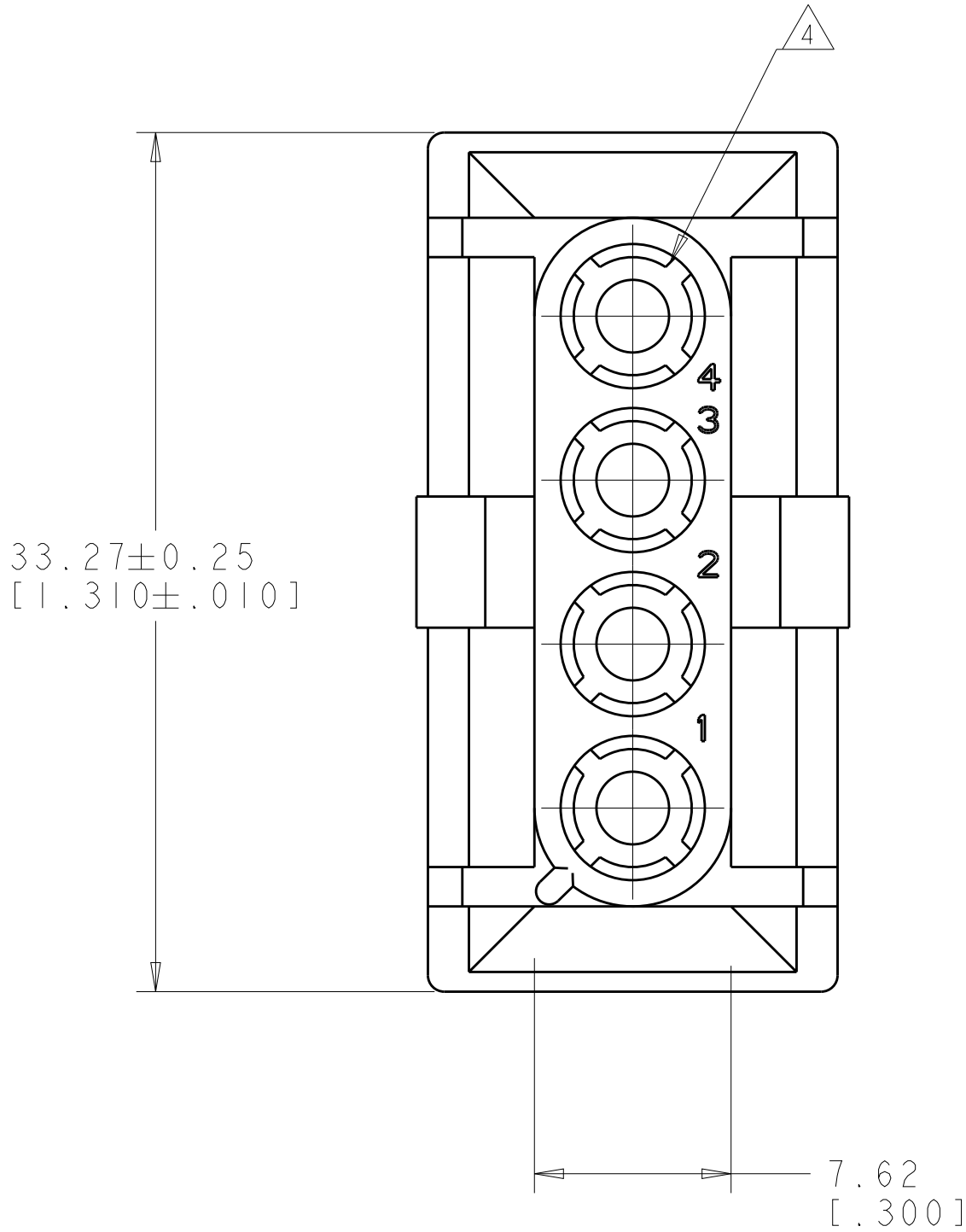
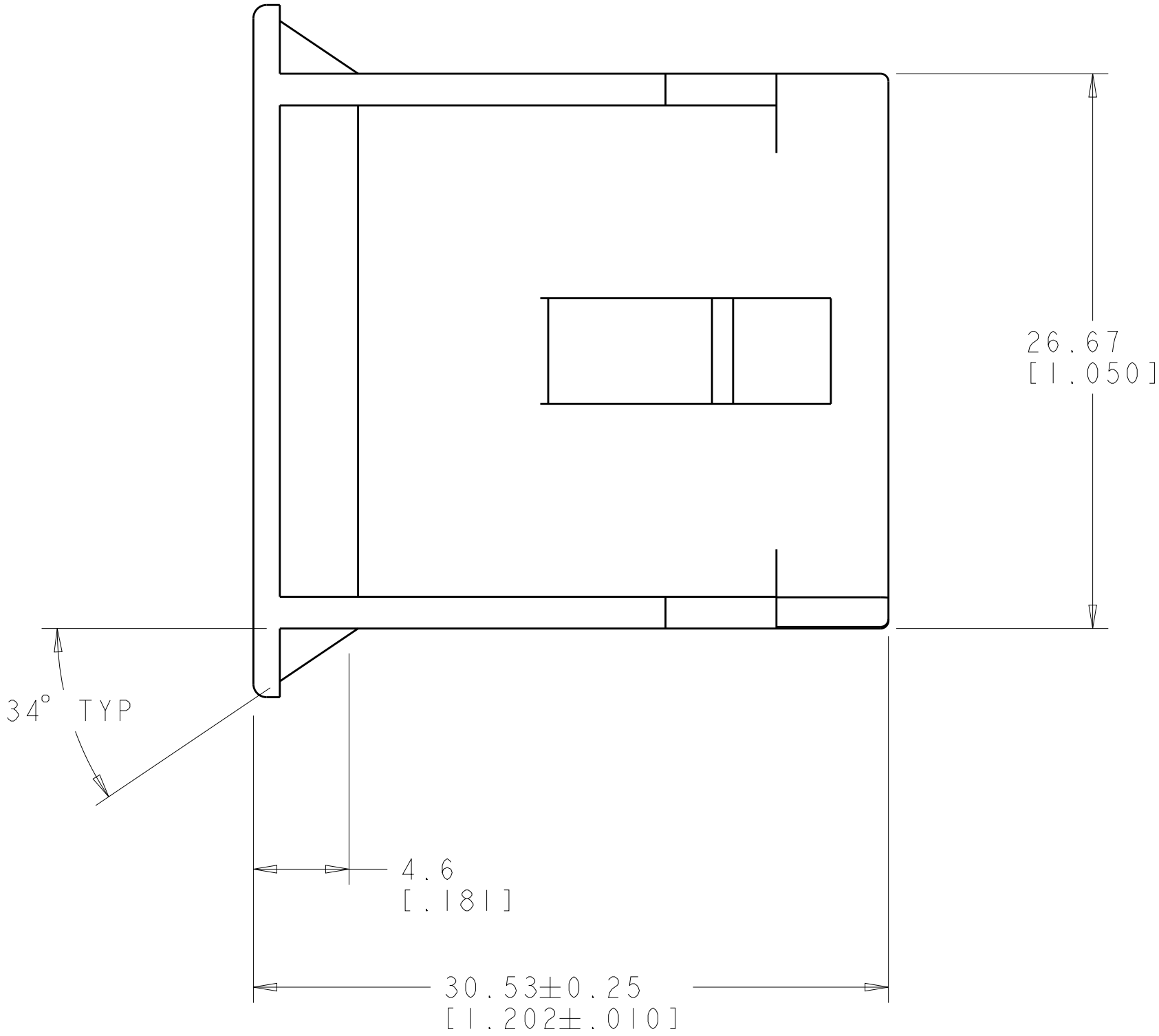
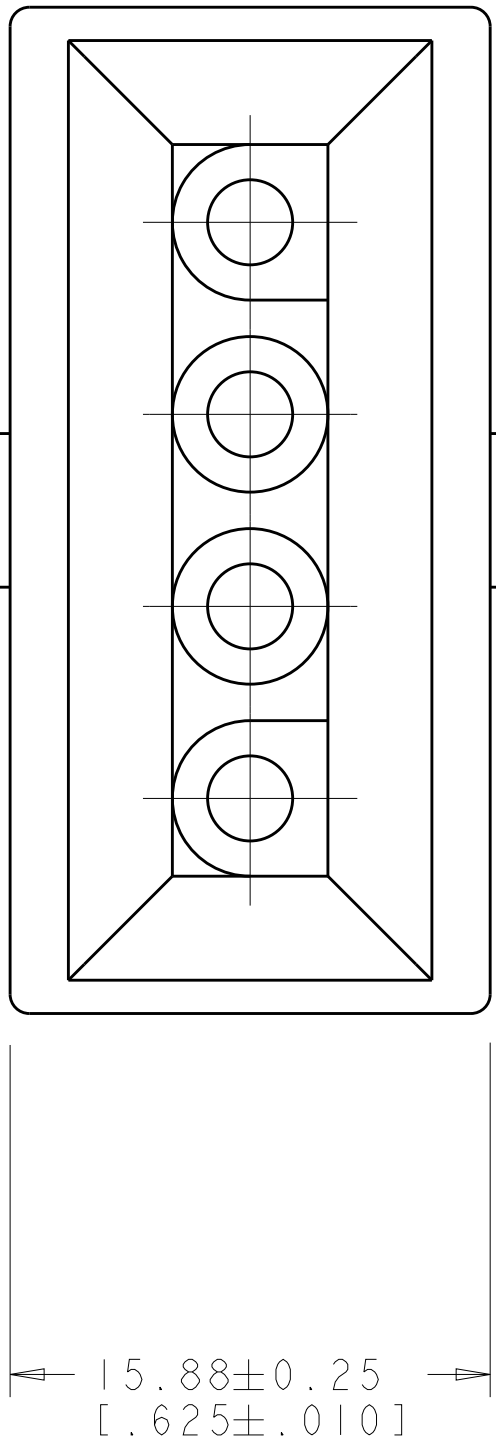
LOC		DIST		REVISIONS				
CM	00	P	LTR	DESCRIPTION		DATE	DWN	APVD
			FI	ECO-17-009556		03JUL2017	RS	SW

- ⚠️ PANEL THICKNESS  $2.5\pm0.25$  [.098±.010].
2.

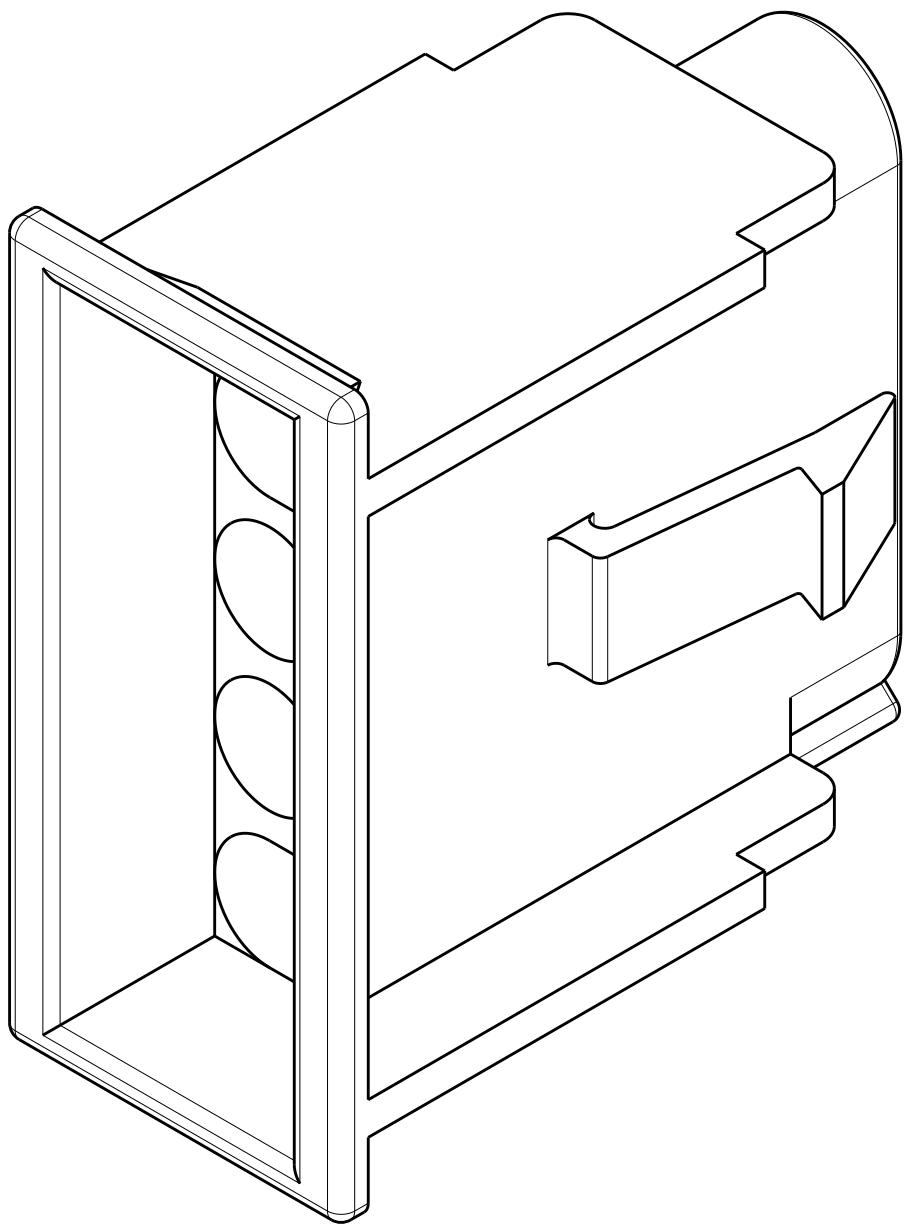
PANEL MUST BE PUNCHED SO THAT THE HOUSING ENTERS THE PANEL IN THE SAME DIRECTION AS THE PUNCH.
3.

DIMENSIONS SHOWN REPRESENT PRODUCT IN DRY, AS MOLDED CONDITION. ADDITIONAL 2% GROWTH DUE TO SUBSEQUENT MOISTURE ABSORPTION MAY OCCUR AND SHOULD BE ACCOUNTED FOR
- ⚠️

RIBS EQUALLY SPACED, NO SPECIFIC ORIENTATION. FOUR RIBS PREFERRED, SIX RIBS OPTIONAL.



RECOMMENDED PANEL CUT OUT ⚠️



METRIC

0.267 IN <sup>3</sup>	770002-1
VOLUME	PART NUMBER

THIS DRAWING IS A CONTROLLED DOCUMENT FOR TYCO ELECTRONICS CORPORATION. IT IS SUBJECT TO CHANGE AND SHOULD BE CONTROLLED BY THE ISSUING ORGANIZATION. SHOULD BE CONTACTED FOR THE LATEST REVISION.				DWN K. WHITAKER 04NOV2008	Tyco Electronics Harrisburg, PA 17105-3608			
DIMENSIONS: mm[INCHES]				CHK D. COLEY 04NOV2008	NAME	CAP, LEAD-IN RAMP, 4 CIRCUIT, UNIVERSAL MATE-N-LOK(TM)		
TOLERANCES UNLESS OTHERWISE SPECIFIED:				APVD D. COLEY 04NOV2008				
				PRODUCT SPEC		SIZE CAGE CODE DRAWING NO A100779C=770002		
FINISH				APPLICATION SPEC				
MATERIAL NYLON, UL94V-0, WHITE				WEIGHT		SCALE 4:1		
CUSTOMER DRAWING				REV				
REV				REV		SHEET 1 OF 1		
F1				F1		REV		

Компания «Life Electronics» занимается поставками электронных компонентов импортного и отечественного производства от производителей и со складов крупных дистрибьюторов Европы, Америки и Азии.

С конца 2013 года компания активно расширяет линейку поставок компонентов по направлению коаксиальный кабель, кварцевые генераторы и конденсаторы (керамические, пленочные, электролитические), за счёт заключения дистрибьюторских договоров

Мы предлагаем:

- Конкурентоспособные цены и скидки постоянным клиентам.
- Специальные условия для постоянных клиентов.
- Подбор аналогов.
- Поставку компонентов в любых объемах, удовлетворяющих вашим потребностям.
- Приемлемые сроки поставки, возможна ускоренная поставка.
- Доставку товара в любую точку России и стран СНГ.
- Комплексную поставку.
- Работу по проектам и поставку образцов.
- Формирование склада под заказчика.
- Сертификаты соответствия на поставляемую продукцию (по желанию клиента).
- Тестирование поставляемой продукции.
- Поставку компонентов, требующих военную и космическую приемку.
- Входной контроль качества.
- Наличие сертификата ISO.

В составе нашей компании организован Конструкторский отдел, призванный помогать разработчикам, и инженерам.

Конструкторский отдел помогает осуществить:

- Регистрацию проекта у производителя компонентов.
- Техническую поддержку проекта.
- Защиту от снятия компонента с производства.
- Оценку стоимости проекта по компонентам.
- Изготовление тестовой платы монтаж и пусконаладочные работы.



Тел: +7 (812) 336 43 04 (многоканальный)

Email: [org@lifeelectronics.ru](mailto:org@lifeelectronics.ru)

[www.lifeelectronics.ru](http://www.lifeelectronics.ru)