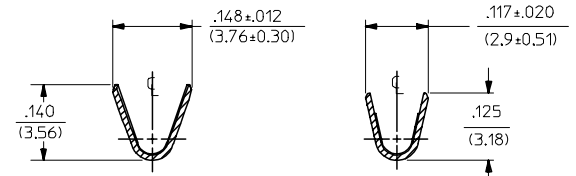
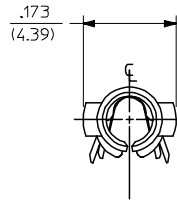
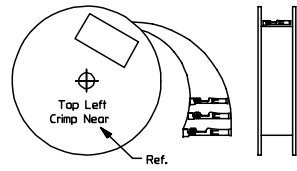


| PART NO.   | ENG. NO.      |
|------------|---------------|
| 02-09-1119 | 1381-A(P901)L |
| 02-09-1117 | 1381-A(P901)  |
| 02-09-1115 | 1381-A(P901)1 |
| 02-09-5133 | 1381-A(P591)L |
| 02-09-5130 | 1381-A(P591)  |
| 02-09-5142 | 1381-A(P550)L |
| 02-09-5143 | 1381-A(550)   |



SECT. "A-A"

SECT. "B-B"



STANDARD CHAIN

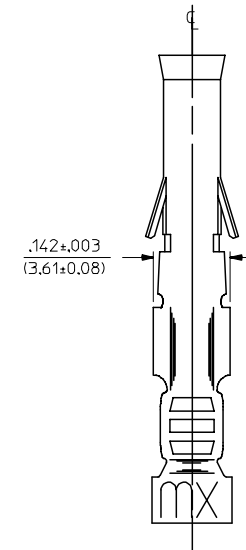
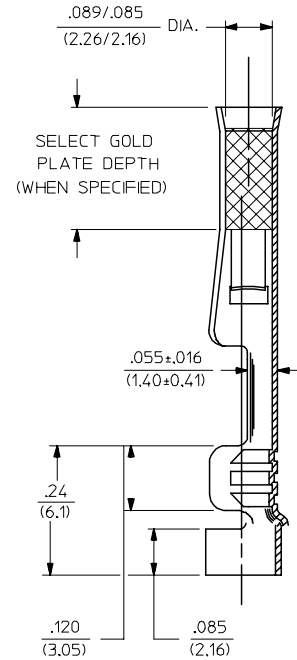
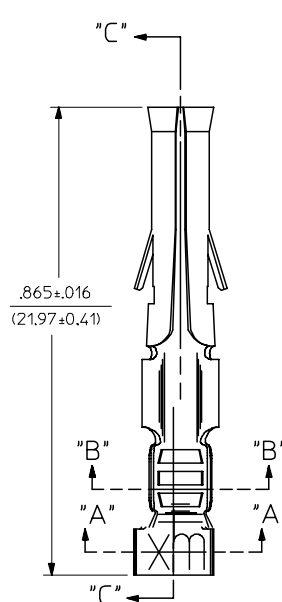
LEGEND

1381-A(\*\*\*\*)\*

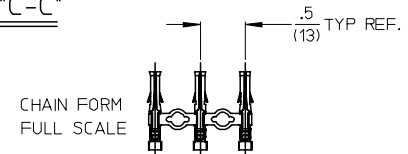
FORM BLANK = STD. CHAIN  
 1 = STD. CHAIN WITH INTERLEAF PAPER  
 L = LOOSE

P = PREPLATE  
 BLANK = POSTPLATE

FINISH CODE



SECT. "C-C"



CHAIN FORM FULL SCALE

NOTES:

- MATERIAL: BRASS
- FINISH:
  - 901 HOT TIN DIP .000020/(0.00051) MIN.
  - 591 SELECT GOLD PLATE .000050/(0.00127) MIN. IN CONTACT AREA, OVER .000050/(0.00127) MIN. NICKEL OVERALL WITH .000010/(0.00025) MAX. GOLD FLASH OVERALL.
  - 550 SELECT GOLD PLATE .000015/(0.00038) MIN. IN CONTACT AREA, OVER .000030/(0.00076) MIN. NICKEL OVERALL WITH .000010/(0.00025) MAX. GOLD FLASH OVERALL.
- PRODUCT SPECIFICATION PS-43660-9999.
- PACKAGING INFORMATION: NOT AVAILABLE
- TERMINAL FOR USE WITH .093/(2.36) SERIES HOUSINGS AND WILL ACCEPT 18-22 AWG WIRE
- INSERTION FORCE: 3.5 LBS. MAX. WHEN TERMINAL IS INSERTED INTO AN .093 SERIES HOUSING.
- TERMINAL RETENTION: 20 LBS. MIN. FROM HOUSING.

|   |                             |                                       |            |                    |            |                        |              |                        |  |  |
|---|-----------------------------|---------------------------------------|------------|--------------------|------------|------------------------|--------------|------------------------|--|--|
| REMOVE DIMPLE P/NS<br>EC NO: UCP2006-2900<br>DRAWN/PRI/DER 2006/06/29<br>CHKD: AEL/HAG 2006/07/05<br>APPR: FSM/TH 2006/07/05  | QUALITY SYMBOLS<br>=0<br>=0 | GENERAL TOLERANCES (UNLESS SPECIFIED) |            | DIMENSION STYLE    |            | SCALE                  | DESIGN UNITS | THIRD ANGLE PROJECTION |  |  |
|   |                             | mm                                    | INCH       | IN/MM              |            | 6:1                    | INCH         |                        |  |  |
|   |                             | 4 PLACES ± --- ± ---                  |            | DRAWN BY           | DATE       | TITLE                  |              |                        |  |  |
|   |                             | 3 PLACES ± --- ± .005                 |            | GEP                | 1987/11/06 | CRIMP TERMINAL, FEMALE |              |                        |  |  |
| 2 PLACES ± 0.13 ± .010  |                             | CHECKED BY                            | DATE       | .093/(2.36) DIA.   |            |                        |              |                        |  |  |
| 1 PLACE ± 0.25 ± ---  |                             | RW                                    | 1987/11/06 | 18-22 AWG          |            |                        |              |                        |  |  |
| ANGULAR ±1/2°   |                             | APPROVED BY                           | DATE       | MOLEX INCORPORATED |            |                        |              |                        |  |  |
|   |                             | RAS                                   | 1987/11/06 | MATERIAL NO.       |            | DOCUMENT NO.           |              | SHEET NO.              |  |  |
| DRAFT WHERE APPLICABLE MUST REMAIN WITHIN DIMENSIONS  |                             | SEE CHART                             |            | SD-1381-*          |            | 1 OF 1                 |              |                        |  |  |
| THIS DRAWING CONTAINS INFORMATION THAT IS PROPRIETARY TO MOLEX INCORPORATED AND SHOULD NOT BE USED WITHOUT WRITTEN PERMISSION |                             |                                       |            |                    |            |                        |              |                        |  |  |

Компания «Life Electronics» занимается поставками электронных компонентов импортного и отечественного производства от производителей и со складов крупных дистрибьюторов Европы, Америки и Азии.

С конца 2013 года компания активно расширяет линейку поставок компонентов по направлению коаксиальный кабель, кварцевые генераторы и конденсаторы (керамические, пленочные, электролитические), за счёт заключения дистрибьюторских договоров

Мы предлагаем:

- Конкурентоспособные цены и скидки постоянным клиентам.
- Специальные условия для постоянных клиентов.
- Подбор аналогов.
- Поставку компонентов в любых объемах, удовлетворяющих вашим потребностям.
- Приемлемые сроки поставки, возможна ускоренная поставка.
- Доставку товара в любую точку России и стран СНГ.
- Комплексную поставку.
- Работу по проектам и поставку образцов.
- Формирование склада под заказчика.
- Сертификаты соответствия на поставляемую продукцию (по желанию клиента).
- Тестирование поставляемой продукции.
- Поставку компонентов, требующих военную и космическую приемку.
- Входной контроль качества.
- Наличие сертификата ISO.

В составе нашей компании организован Конструкторский отдел, призванный помогать разработчикам, и инженерам.

Конструкторский отдел помогает осуществить:

- Регистрацию проекта у производителя компонентов.
- Техническую поддержку проекта.
- Защиту от снятия компонента с производства.
- Оценку стоимости проекта по компонентам.
- Изготовление тестовой платы монтаж и пусконаладочные работы.



Тел: +7 (812) 336 43 04 (многоканальный)

Email: [org@lifeelectronics.ru](mailto:org@lifeelectronics.ru)