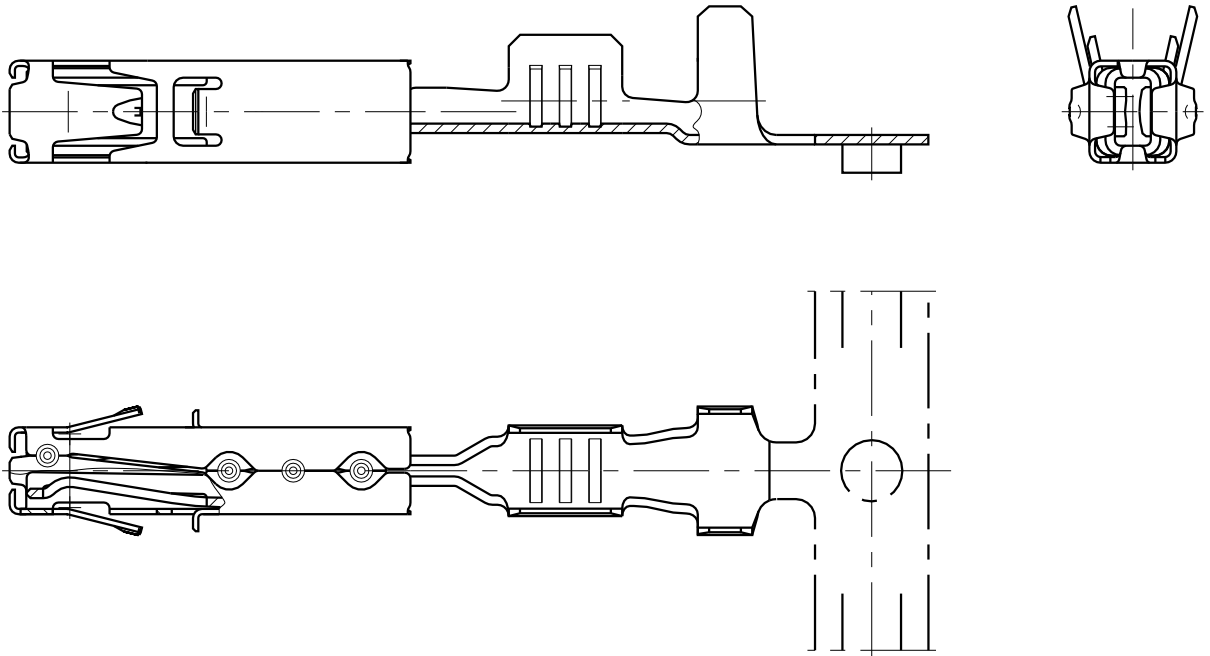


MATED WITH: PASSEND ZU:	LOC AI	DIST -	REVISIONS AENDERUNGEN DESCRIPTION BESCHREIBUNG				DATE	DWN	APVD
-			P	LTR					
PROJEKT NR.: A98-52238				A	NEW DRAWING	09.06.99	-	BE	
				A1	TITLE COMPLETED	27.06.01	-	BE	



REFER TO PRODUCT GROUP DRAWING 1241436
 FOR LATEST INFORMATION ON THE PART

Auf die Produkt-Gruppenzeichnung 1241436
 für die aktuelle Information zum Teil wird hingewiesen

THIS DRAWING IS UNPUBLISHED. VERTRAULICHE UNVEROEFFENTLICHTE ZEICHNUNG.
 RELEASED FOR PUBLICATION FREI FUER VEROEFFENTLICHUNG
 ALL RIGHTS RESERVED. ALLE RECHTE VORBEHALTEN.
 BY TYCO
 COPYRIGHT 2001

DIMENSIONS: DIMENSIONEN: mm	DWN B. Egenolf	09-JUN-1999	MATERIAL -	FINISH OBERFLAECHE/FARBE -
	CHK -			
TOLERANCES UNLESS OTHERWISE SPECIFIED: ALLGEMEINTOLERANZEN p. 150 8015 p. 150 2768 - mH -E DIN 16901 - 140	APVD -		AMP Tyco Electronics AMP GmbH D - 64625 Bensheim	
	PRODUCT SPEC PRODUKTSPEZ. -			
ANGLES/WINKEL ±-	APPLICATION SPEC VERARBEITUNGSSPEZ. -		NAME AMP MCP1.5K FLATTYPE RECEPTACLE AMP MCP1.5K Flachkontakt	
	WEIGHT GEWICHT -		SIZE A4	CAGE CODE 00779
CUSTOMER DRAWING		/KUNDENZEICHNUNG	DRAWING NO ZEICHNUNGS-NR. C-1241376	RESTRICTED TO NUR FUER -
		MASSSTAB 5:1	BLATT 1 OF 1 VON 1	A

Компания «Life Electronics» занимается поставками электронных компонентов импортного и отечественного производства от производителей и со складов крупных дистрибьюторов Европы, Америки и Азии.

С конца 2013 года компания активно расширяет линейку поставок компонентов по направлению коаксиальный кабель, кварцевые генераторы и конденсаторы (керамические, пленочные, электролитические), за счёт заключения дистрибьюторских договоров

Мы предлагаем:

- Конкурентоспособные цены и скидки постоянным клиентам.
- Специальные условия для постоянных клиентов.
- Подбор аналогов.
- Поставку компонентов в любых объемах, удовлетворяющих вашим потребностям.
- Приемлемые сроки поставки, возможна ускоренная поставка.
- Доставку товара в любую точку России и стран СНГ.
- Комплексную поставку.
- Работу по проектам и поставку образцов.
- Формирование склада под заказчика.
- Сертификаты соответствия на поставляемую продукцию (по желанию клиента).
- Тестирование поставляемой продукции.
- Поставку компонентов, требующих военную и космическую приемку.
- Входной контроль качества.
- Наличие сертификата ISO.

В составе нашей компании организован Конструкторский отдел, призванный помогать разработчикам, и инженерам.

Конструкторский отдел помогает осуществить:

- Регистрацию проекта у производителя компонентов.
- Техническую поддержку проекта.
- Защиту от снятия компонента с производства.
- Оценку стоимости проекта по компонентам.
- Изготовление тестовой платы монтаж и пусконаладочные работы.



Тел: +7 (812) 336 43 04 (многоканальный)

Email: org@lifeelectronics.ru