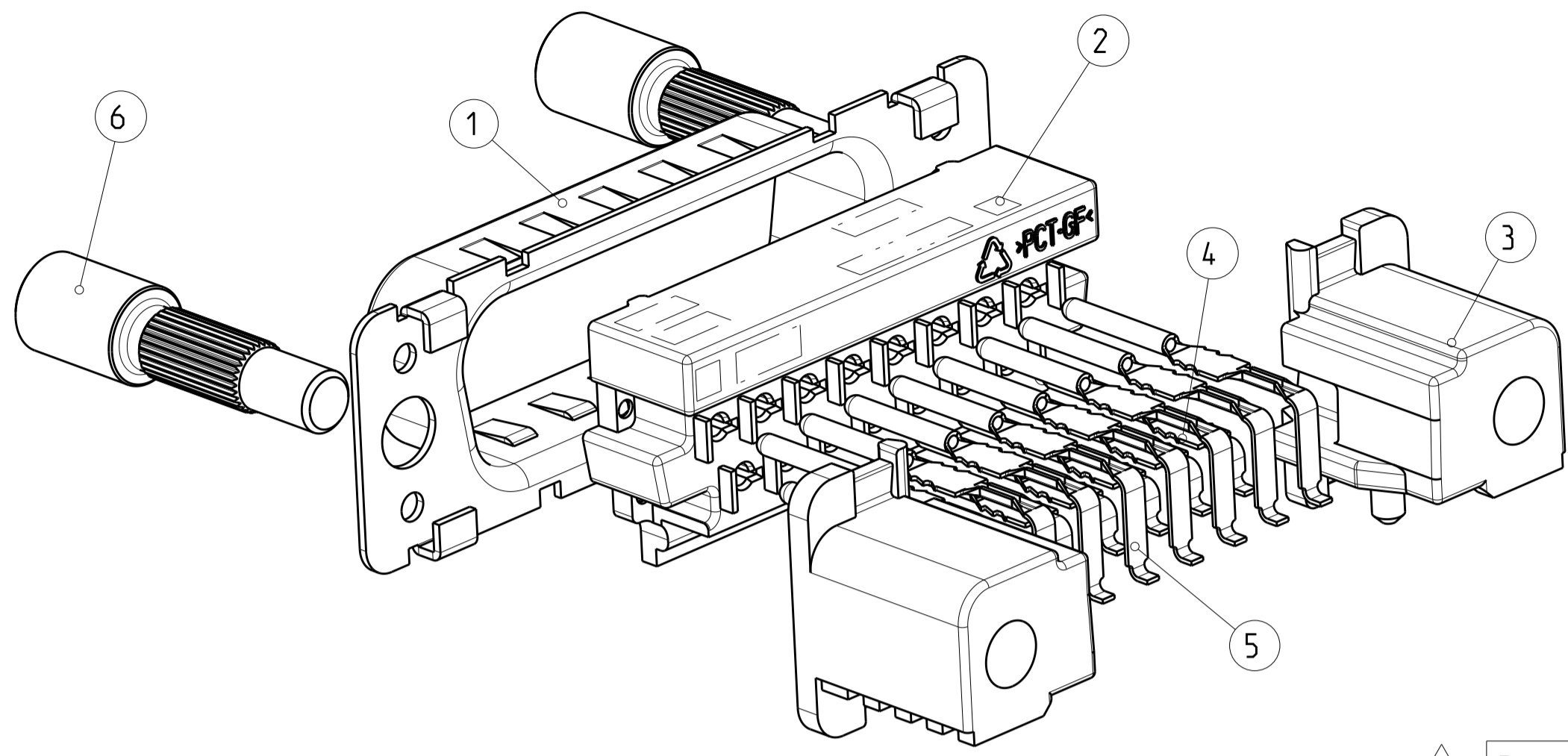
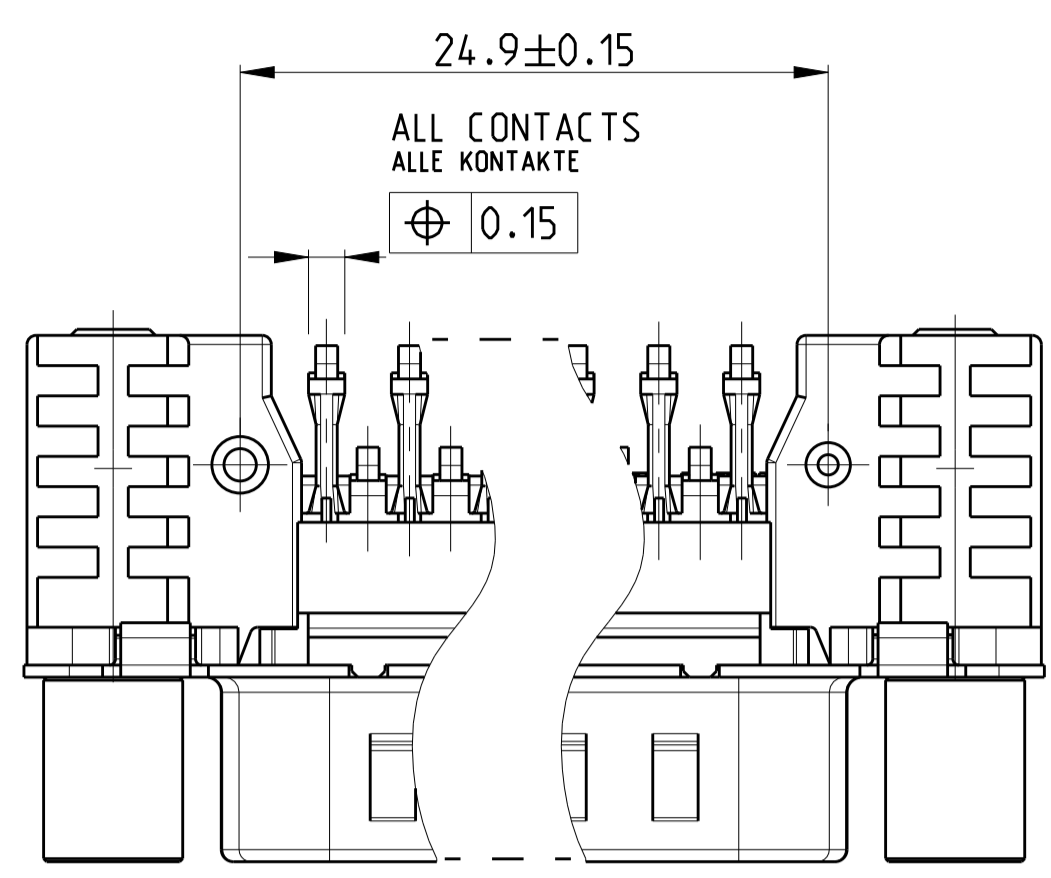
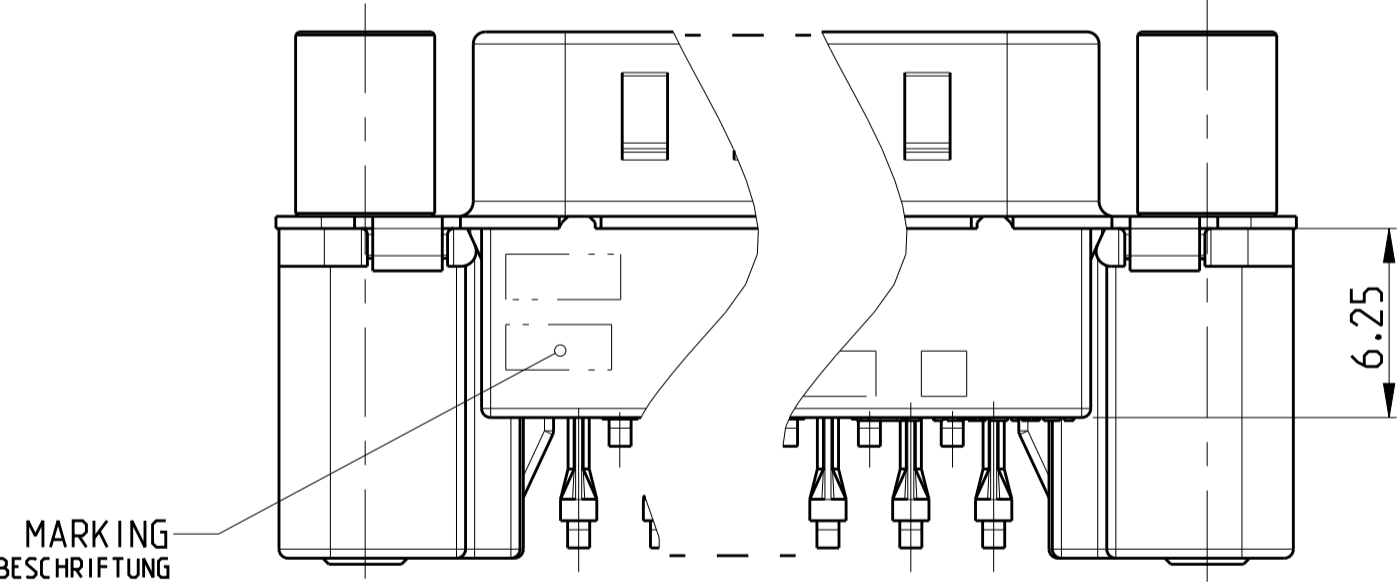
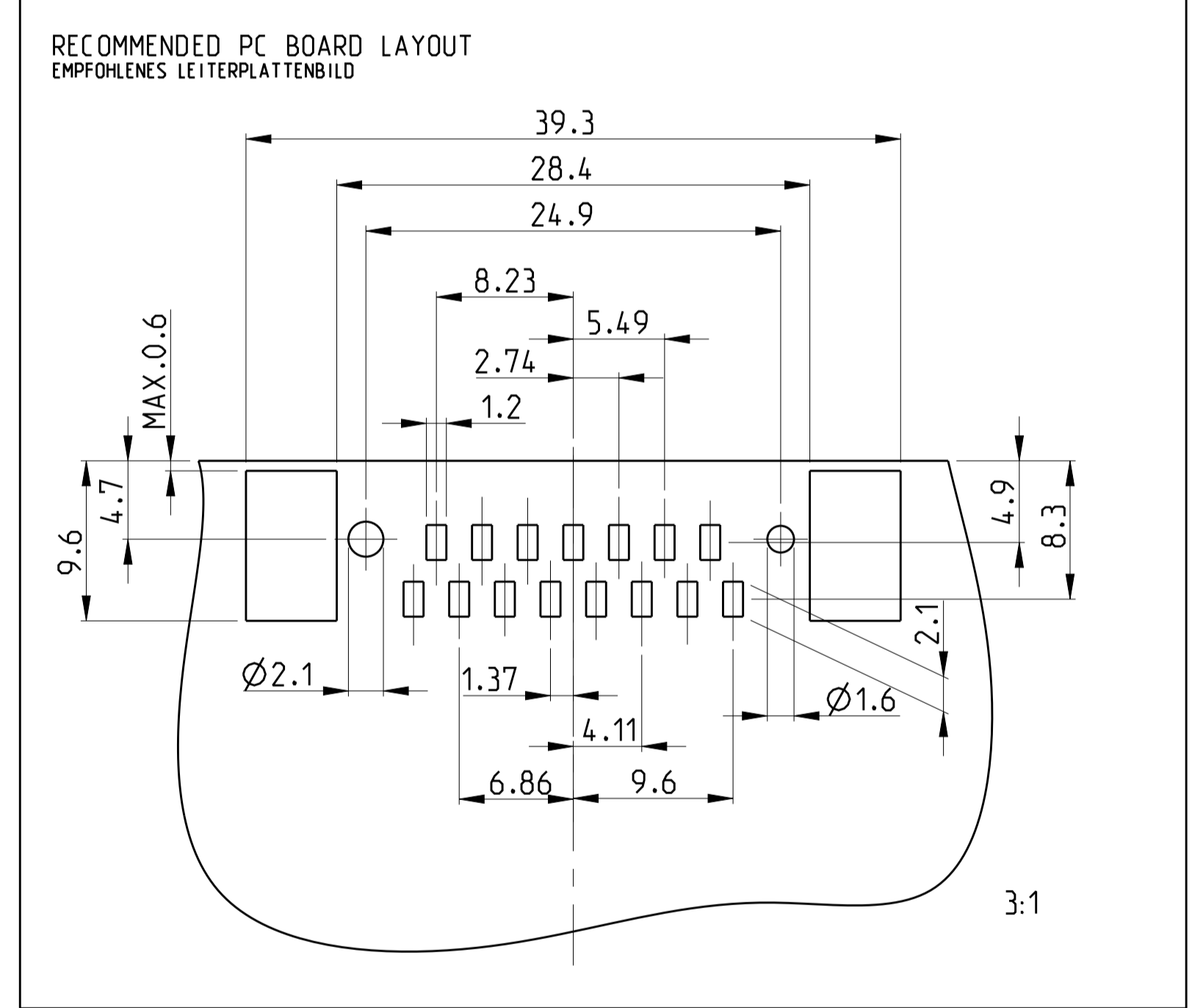
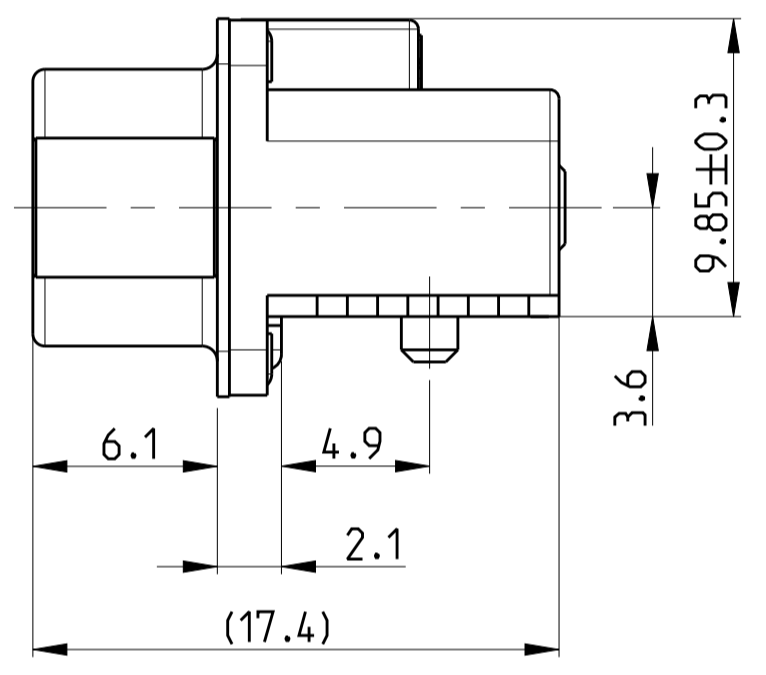
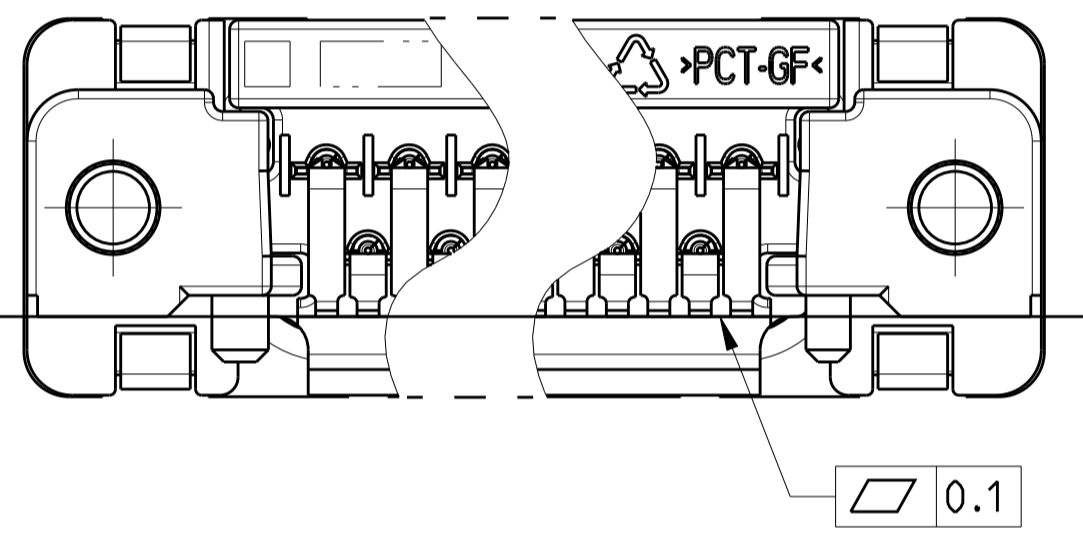


REVISIONS		DATE	DWN	APVD
P	LTR	DESCRIPTION	REVISIONS	
F		REVISED PER ECO-13-012712	10SEP2013	CJV

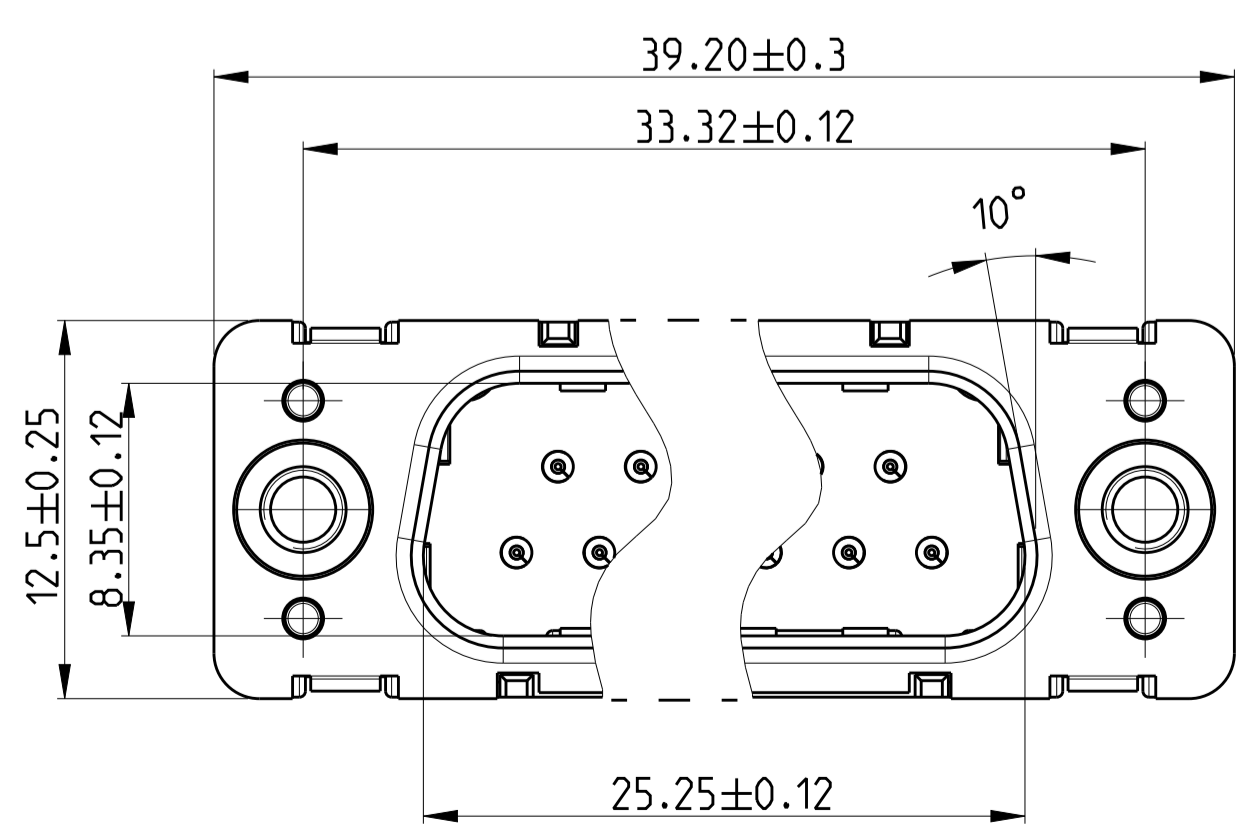


5	PIN HEADER, 15 POS., STUD WITH THREAD M3	4-1740197-2	4-1740197-5
5	PIN HEADER, 15 POS., BRACKET WITH THREAD M3	2-1740197-2	2-1740197-5
	PIN HEADER, 15 POS., STUD WITH THREAD UNC 4-40	3-1740197-2	3-1740197-5
	PIN HEADER, 15 POS., BRACKET WITH THREAD UNC4-40	1-1740197-2	1-1740197-5
5	PIN HEADER, 15 POS., BRACKET WITH HOLE Ø3.1	0-1740197-2	0-1740197-5
	DESCRIPTION	SHELL PLATING: TIN OVER Ni	SHELL PLATING: Ni



REMARKS:
 1 CONTACT AREA: min. 0.8µm Au OVER 1.27 µm Ni, SOLDER AREA: 3-5 µm Sn OVER min. 1.27 µm Ni
 2 PACKAGING SEE SHEET 2
 3 CONNECTOR SUITABLE TO LEAD-FREE SMT SOLDER PROCESS
 4 TIN OVER NICKEL
 5 OBSOLETE

BEMERKUNGEN:
 1 KONTAKTBEREICH: min. 0.8µm Au UEBER 1.27 µm Ni, LOETBEREICH: 3-5 µm Sn UEBER min. 1.27 µm Ni
 2 VERPACKUNGSART SIEHE BLATT 2
 3 STECKER GEEIGNET FÜR BLEIFREIES LOETEN
 4 ZINN UEBER NICKEL
 5 UBERHOLT



POS.	QTY.	DESCRIPTION BENENNUNG	SURFACE OBERFLAECHE COLOUR/FARBE	MATERIAL
6	2	THREAD STUD GEWINDEBOLZEN	NICKEL NICKEL	STEEL STAHL
5	8	PIN CONTACT, SMD, LONG STIFTKONTAKT, SMD, LANG		CuMg
4	7	PIN CONTACT, SMD, SHORT STIFTKONTAKT, SMD, KURZ		CuMg
3	2	BRACKET, SMD, LEFT/RIGHT WINKELSTUECK, SMD, LINKS/RECHTS		CAST METAL DRUCKGUSS
2	1	PIN HOUSING STIFTGEHAEUSE	BLACK SCHWARZ	PCT-GF
1	1	SHELL SCHIRMBLECH	SEE TABLE SIEHE TABELLE	STEEL STAHL

THIS DRAWING IS A CONTROLLED DOCUMENT.
 DIESES ZEICHNUNGSDOKUMENT IST EIN KONTROLLIERTES DOKUMENT.
 ANY CHANGES MUST BE MADE IN ACCORDANCE WITH THE CONTROLLED DOCUMENT PROCEDURE.
 JEDE AENDERUNG MUSS GEMÄSS DEM VERFAHREN FÜR KONTROLLIERTE DOKUMENTE GEMACHT WERDEN.

DATE: 30NOV2004
 DWG: L.SCHLUETER
 CHK: M.SCHAARSCHEIDT
 NAME: G. ELDMEIER
 PRODUCT SPEC: 108-94.000
 APPLICATION SPEC: VERARBEITUNGSSPEZ.

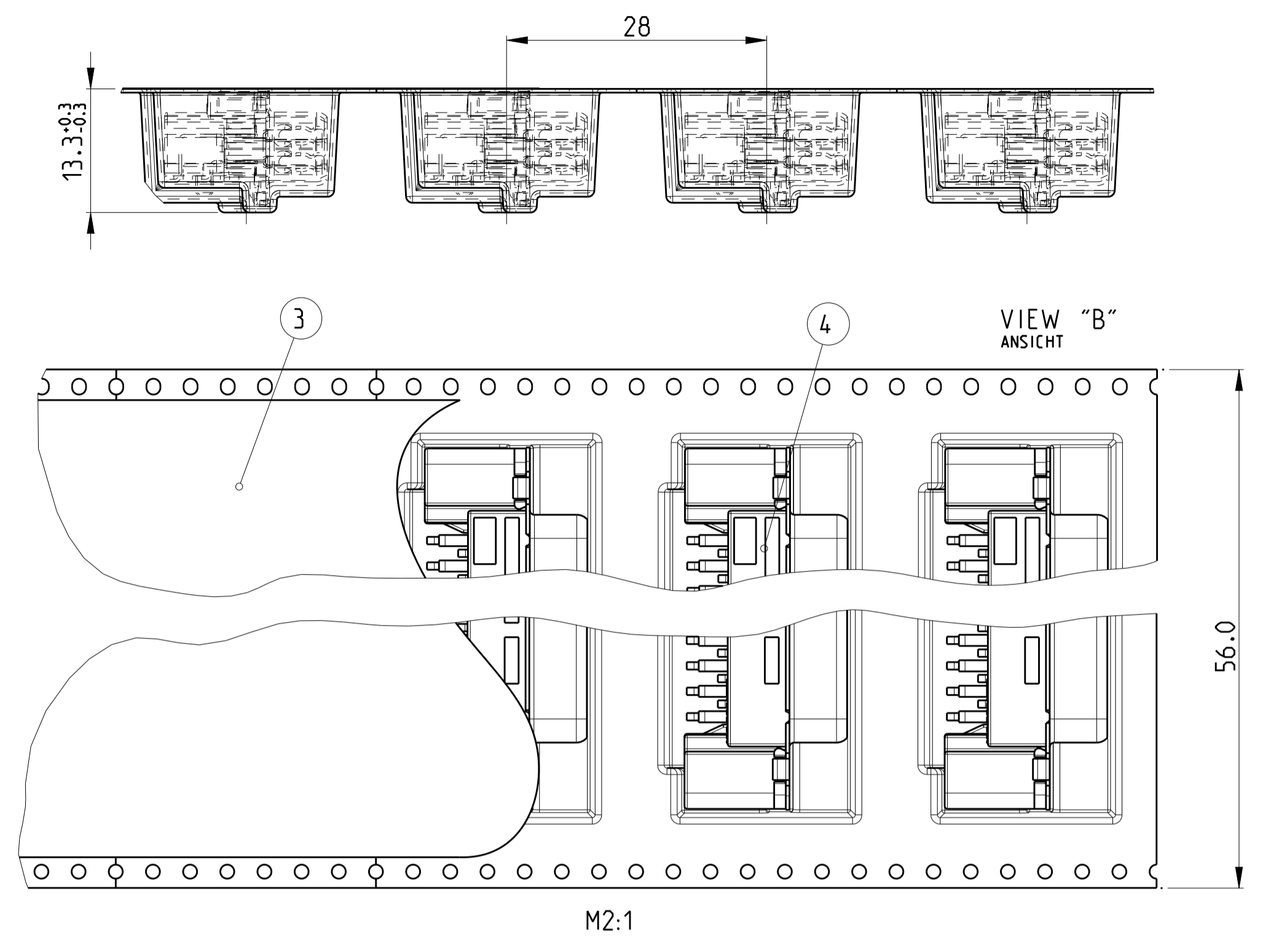
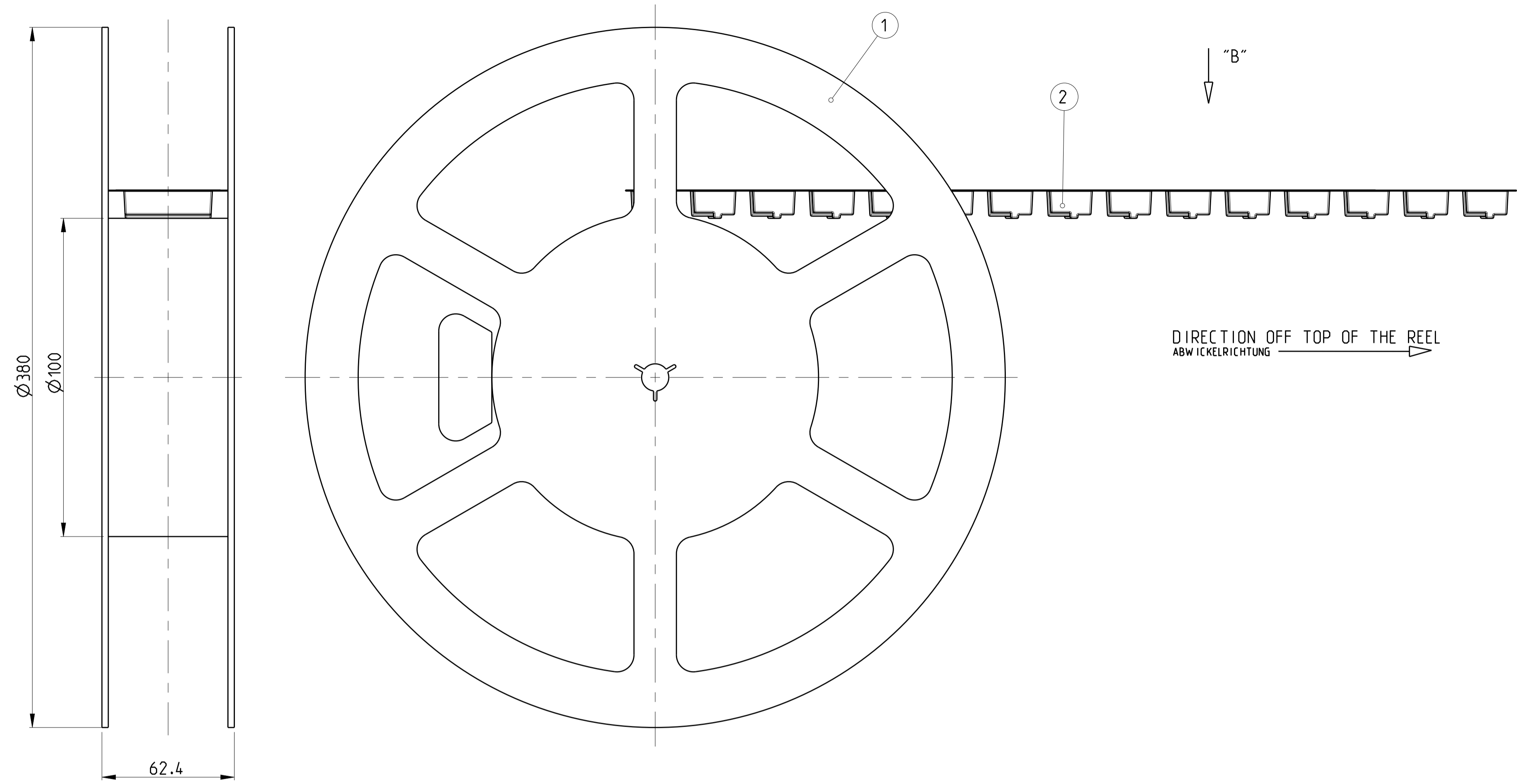
SCALE: 4:1
 SHEET: 1 OF 2
 REV: F

STE TE Connectivity

HDP20 PIN HEADER, SMT, 15 POS.
 HDP20 STIFTLISTE, SMT, 15 POL.
 EUROSTYLE

SIZE: A1
 CAGE CODE: -
 DRAWING NO: 1740197
 RESTRICTED TO: -

REVISIONS				
P	LTR	DESCRIPTION	DATE	DRW APVD
-	-	SEE SHEET 1	-	-



- REMARKS:**
- COVER TAPE WITH BLISTER BELT WELDED OR PASTED
 - BLISTER BELT, COVER AND TAPE ACC. TO DIN/IEC 286 PART 3
 - FIRST AND LAST RUNNING OF THE CARRIER TAPE ACC. TO DIN/IEC 286 PART 3
 - 7.0m BLISTERBELT AND 7.1m COVER TAPE, 225 LOOSE PIECE PARTS
- ⚠ OBSOLETE

- BEMERKUNGEN:**
- ABDECKBAND MIT BLISTERGURT VERSCHWEISST ODER VERKLEBT
 - BLISTERGURT, ABDECKBAND UND REEL NACH DIN/IEC 286 TEIL 3
 - VOR- UND NACHLAUF AM BLISTERGURT NACH DIN/IEC 286 TEIL 3
 - 7.0m BLISTERGURT UND 7.1m ABDECKBAND, 225 EINZELTEILE
- ⚠ UBERHOLT

1740197	POS.	PARTS					DESCRIPTION BENENNUNG	SURFACE OBERFLAECHE COLOUR/FARBE	MATERIAL
		4-1740197-5	3-1740197-5	2-1740197-5	1-1740197-5	0-1740197-5			
4	225	-	-	-	-	SUB-D PIN HEADER, 15 POS., STUD M3	-	-	
4	-	225	-	-	-	SUB-D STIFTSTECKER, 15 POL., BOLZEN M3	-	-	
4	-	-	225	-	-	SUB-D PIN HEADER, 15 POS., STUD UNC4-40	-	-	
4	-	-	-	225	-	SUB-D STIFTSTECKER, 15 POL., BOLZEN UNC4-40	-	-	
4	-	-	-	-	225	SUB-D PIN HEADER, 15 POS., M3	-	-	
4	-	-	-	-	225	SUB-D STIFTSTECKER, 15 POL., M3	-	-	
4	-	-	-	-	225	SUB-D PIN HEADER, 15 POS., UNC4-40	-	-	
4	-	-	-	-	225	SUB-D STIFTSTECKER, 15 POL., UNC4-40	-	-	
3	7.1m	7.1m	7.1m	7.1m	7.1m	COVER BELT FOR BLISTER BELT	TRANSPARENT	PET	
2	7m	7m	7m	7m	7m	BLISTER BELT	GREY/BLACK	PS	
1	1	1	1	1	1	REEL	GREY	PS	

THIS DRAWING IS A CONTROLLED DOCUMENT. DWG: L.SCHLUETER, 30NOV2004. CHK: M.SCHAARSCHMIDT, 01DEC2004. APVD: G.FELDMEIER, 01DEC2004.

TE Connectivity

HDP20 PIN HEADER, SMT, 15 POS. HDP20 STIFTLISTE, SMT, 15 POL. EUROSTYLE

SIZE: A1. CAGE CODE: - DRAWING NO: C=1740197. SCALE: 1:1. SHEET: 2 OF 2. REV: F.

Компания «Life Electronics» занимается поставками электронных компонентов импортного и отечественного производства от производителей и со складов крупных дистрибьюторов Европы, Америки и Азии.

С конца 2013 года компания активно расширяет линейку поставок компонентов по направлению коаксиальный кабель, кварцевые генераторы и конденсаторы (керамические, пленочные, электролитические), за счёт заключения дистрибьюторских договоров

Мы предлагаем:

- Конкурентоспособные цены и скидки постоянным клиентам.
- Специальные условия для постоянных клиентов.
- Подбор аналогов.
- Поставку компонентов в любых объемах, удовлетворяющих вашим потребностям.
- Приемлемые сроки поставки, возможна ускоренная поставка.
- Доставку товара в любую точку России и стран СНГ.
- Комплексную поставку.
- Работу по проектам и поставку образцов.
- Формирование склада под заказчика.
- Сертификаты соответствия на поставляемую продукцию (по желанию клиента).
- Тестирование поставляемой продукции.
- Поставку компонентов, требующих военную и космическую приемку.
- Входной контроль качества.
- Наличие сертификата ISO.

В составе нашей компании организован Конструкторский отдел, призванный помогать разработчикам, и инженерам.

Конструкторский отдел помогает осуществить:

- Регистрацию проекта у производителя компонентов.
- Техническую поддержку проекта.
- Защиту от снятия компонента с производства.
- Оценку стоимости проекта по компонентам.
- Изготовление тестовой платы монтаж и пусконаладочные работы.



Тел: +7 (812) 336 43 04 (многоканальный)
Email: org@lifeelectronics.ru