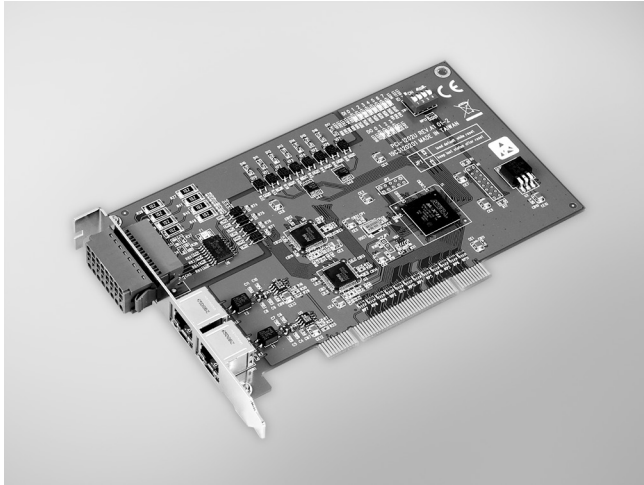
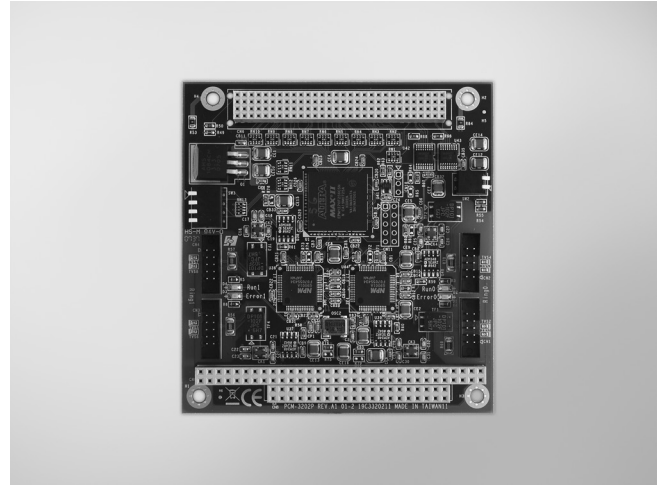


PCI-1202U PCM-3202P

2-port AMONet RS-485 PCI Master Card 2-port AMONet RS-485 PC/104+ Master Card



PCI-1202U



PCM-3202P



Specifications

AMONet RS-485 Motion Control

- **AMONet RS-485** 2 rings
- **Interface** Half duplex RS-485
- **Cable Type** CAT5 UTP/STP Ethernet cable and above
- **Surge Protection** 10 kV
- **Transmission Speeds** 2.5, 5, 10, and 20 Mbps
- **Data Flow Control** Automatic
- **Communication Distance (Max.)** 100 m @ 20 Mbps w/32 slave modules
100 m @ 10 Mbps w/64 slave modules
- **Slave Module** Digital I/O, Motion Control, Analog I/O

Isolated Digital Input

- **Channels** 8
- **Input Voltage** Dry contact (need external voltage source)
- **Isolation Protection** 2,500 V_{DC}
- **Input Resistance** 2.4 kW @ 0.5 W

Isolated Digital Output

- **Channels** 4
- **Output Type** Open collector
- **Isolation Protection** 2,500 V_{DC}
- **Output Voltage** 10 ~ 30 V_{DC}
- **Sink Current** 1 ch: Max. 0.5 A
4 ch: Max. 1.1 A (total)

General

- **Bus Type** Universal PCI V2.2
- **certification** CE, FCC Class A
- **Connectors** 2 x RJ45
- **Dimensions (L x H)** 175 x 100 mm (6.9" x 3.9")
- **Power Consumption** 5 V_{DC} @ 0.5 A typical
- **Humidity** 5 ~ 95% RH, non-condensing (IEC 60068-2-3)
- **Operating Temp.** 0 ~ 60°C (32 ~ 140°F)
- **Storage Temp.** -20 ~ 85°C (-4 ~ 185°F)

Ordering Information

- **PCI-1202U-AE** 2-port AMONet RS-485 PCI Master Card

Specifications

AMONet RS-485 Motion Control

- **AMONet RS-485** 2 rings
- **Interface** Half duplex RS-485
- **Cable Type** CAT5 UTP/STP Ethernet cable
- **Surge Protection** 10 kV
- **Transmission Speeds** 2.5, 5, 10, and 20 Mbps
- **Data Flow Control** Automatic
- **Communication Distance (Max.)** 100 m @ 20 Mbps w/32 slave modules
- **Slave Module** Digital I/O, Motion Control, Analog I/O

General

- **Bus Type** PC/104+
- **Certification** CE, FCC Class A
- **Connectors** 4 x 10-pin box header
- **Dimensions (L x H)** 96 x 90 mm (3.8" x 3.5")
- **Power Consumption** 5 V_{DC} @ 0.5 A typical
- **Humidity** 5 ~ 95% RH, non-condensing (IEC 60068-2-3)
- **Operating Temp.** 0 ~ 60°C (32 ~ 140°F)
- **Storing Temp.** -20 ~ 85°C (-4 ~ 185°F)

Ordering Information

- **PCM-3202P-AE** 2-port PC/104+ AMONet RS-485 Master Card

Компания «Life Electronics» занимается поставками электронных компонентов импортного и отечественного производства от производителей и со складов крупных дистрибьюторов Европы, Америки и Азии.

С конца 2013 года компания активно расширяет линейку поставок компонентов по направлению коаксиальный кабель, кварцевые генераторы и конденсаторы (керамические, пленочные, электролитические), за счёт заключения дистрибьюторских договоров

Мы предлагаем:

- Конкурентоспособные цены и скидки постоянным клиентам.
- Специальные условия для постоянных клиентов.
- Подбор аналогов.
- Поставку компонентов в любых объемах, удовлетворяющих вашим потребностям.
- Приемлемые сроки поставки, возможна ускоренная поставка.
- Доставку товара в любую точку России и стран СНГ.
- Комплексную поставку.
- Работу по проектам и поставку образцов.
- Формирование склада под заказчика.
- Сертификаты соответствия на поставляемую продукцию (по желанию клиента).
- Тестирование поставляемой продукции.
- Поставку компонентов, требующих военную и космическую приемку.
- Входной контроль качества.
- Наличие сертификата ISO.

В составе нашей компании организован Конструкторский отдел, призванный помогать разработчикам, и инженерам.

Конструкторский отдел помогает осуществить:

- Регистрацию проекта у производителя компонентов.
- Техническую поддержку проекта.
- Защиту от снятия компонента с производства.
- Оценку стоимости проекта по компонентам.
- Изготовление тестовой платы монтаж и пусконаладочные работы.



Тел: +7 (812) 336 43 04 (многоканальный)

Email: org@lifeelectronics.ru