

C. Westoby 12-6-91
APPROVED/DATE
REV 1

SAFETY ORGANIZATION(S).

THIS FILTER HAS BEEN FORMALLY RECOGNIZED, CERTIFIED OR APPROVED BY THE LISTED AGENCY. THEREFORE, ALL TEST/REQUIREMENTS SPECIFIED IN THE LATEST REVISION OF THE FOLLOWING AGENCY STANDARDS HAVE BEEN MET.

UL RECOGNIZED
CSA 22.2, NO. 0, 0, 4, 8
VDE APPROVED
SENKO APPROVED

OPERATING SPECIFICATIONS.

1 AMP., 120/250 VAC
1 AMP./40°C, 250 VAC
50-60Hz

MAX. LEAKAGE CURRENT, EACH LINE TO GROUND

.20mA at 120V 60 Hz
.33 mA at 250V 50 Hz
-10°C TO +40°C @ RATED CURRENT, I_r

IN AN AMBIENT, T_a, HIGHER THAN 40°C, THE MAXIMUM OPERATING CURRENT, I_o, IS AS FOLLOWS,

$$I_o = I_r \sqrt{\frac{85 - T_a}{45}}$$

RELIABILITY SPECIFICATIONS.

STORAGE TEMPERATURE:
-40°C TO +85°C
HUMIDITY:
21 DAYS @ 40°C 95% RH
CURRENT OVERLOAD TEST:
6 TIMES RATED CURRENT FOR 8 SECONDS

TEST SPECIFICATIONS.

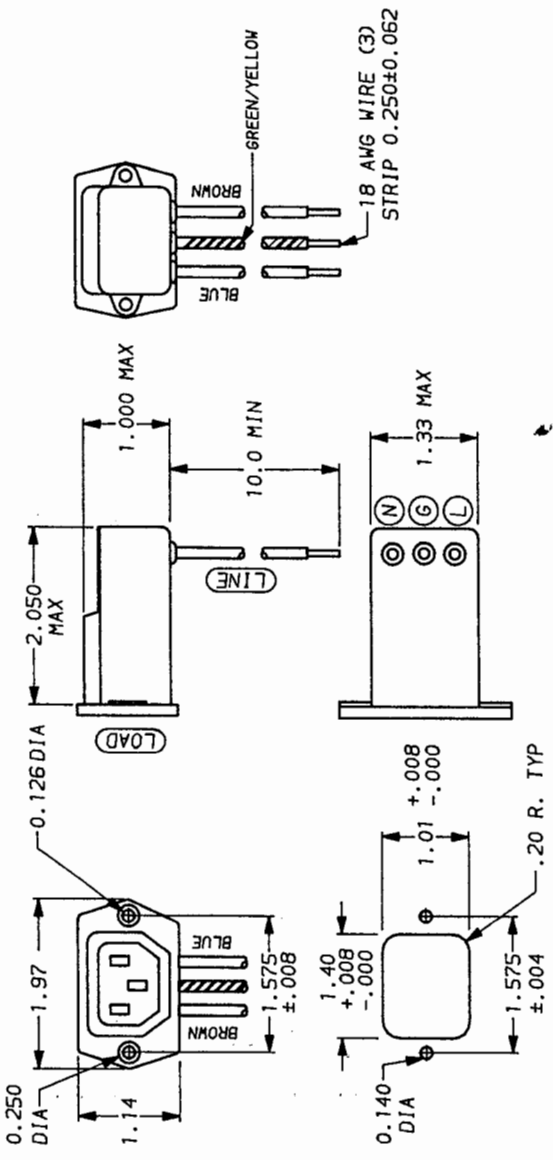
INDUCTANCE:
10.0 mH NOMINAL
CAPACITANCE: (MEASURED @ 1 KHz, 0.25 VAC MAX., 25°C ±1°C)
LINE TO GROUND, .003µF ±20%
LINE TO LINE, .047µF ±20%
DISCHARGE RESISTOR,
1.5 MΩ
LINE/GROUND AND LINE/LINE
INSULATION RESISTANCE
6000 MΩ (MIN) AT 100 VDC
20°C AND 50% RH
(W/O DISCHARGE RESISTOR)

RECOMMENDED RECEIVING INSPECTION HIPOIT.

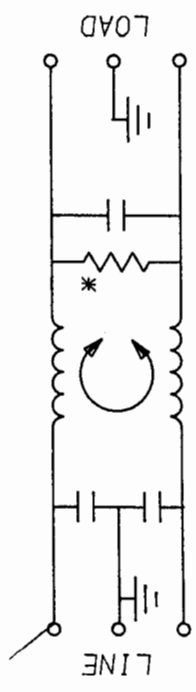
LINES TO GROUND, 2250 VDC FOR 1 MINUTE
LINE TO LINE, 1450 VDC FOR 1 MINUTE

FILTER APPROVAL.

THE BEST WAY TO SELECT AND QUALIFY A FILTER IS FOR YOUR ENGINEERING TO TEST THE UNIT IN YOUR EQUIPMENT.



THIS FILTER LINE AND LOAD ARE REVERSED; THE SOCKET IS LOAD.



50Ω - 50m (MINIMUM) INSERTION LOSS										
FREQUENCY MHZ	.01	.05	.1	.15	.5	1	3	5	10	30
COMMON	12	23	28	32	41	47	47	47	47	40
DIFF. dB	—	—	1	3	14	23	41	47	50	44

This document is proprietary to CORCOM INC. and is not to be reproduced nor used for manufacturing purposes except on CORCOM's order or prior written consent.



ACCESSORY OUTLET FILTER

SCALE DATE 9-20-91
REV. NO. 1
REV. 1EBF4.01

*RESISTOR ADDED TO PRODUCT BUILT AFTER 3-30-92 (9212)

Компания «Life Electronics» занимается поставками электронных компонентов импортного и отечественного производства от производителей и со складов крупных дистрибьюторов Европы, Америки и Азии.

С конца 2013 года компания активно расширяет линейку поставок компонентов по направлению коаксиальный кабель, кварцевые генераторы и конденсаторы (керамические, пленочные, электролитические), за счёт заключения дистрибьюторских договоров

Мы предлагаем:

- Конкурентоспособные цены и скидки постоянным клиентам.
- Специальные условия для постоянных клиентов.
- Подбор аналогов.
- Поставку компонентов в любых объемах, удовлетворяющих вашим потребностям.
- Приемлемые сроки поставки, возможна ускоренная поставка.
- Доставку товара в любую точку России и стран СНГ.
- Комплексную поставку.
- Работу по проектам и поставку образцов.
- Формирование склада под заказчика.
- Сертификаты соответствия на поставляемую продукцию (по желанию клиента).
- Тестирование поставляемой продукции.
- Поставку компонентов, требующих военную и космическую приемку.
- Входной контроль качества.
- Наличие сертификата ISO.

В составе нашей компании организован Конструкторский отдел, призванный помогать разработчикам, и инженерам.

Конструкторский отдел помогает осуществить:

- Регистрацию проекта у производителя компонентов.
- Техническую поддержку проекта.
- Защиту от снятия компонента с производства.
- Оценку стоимости проекта по компонентам.
- Изготовление тестовой платы монтаж и пусконаладочные работы.



Тел: +7 (812) 336 43 04 (многоканальный)

Email: org@lifeelectronics.ru