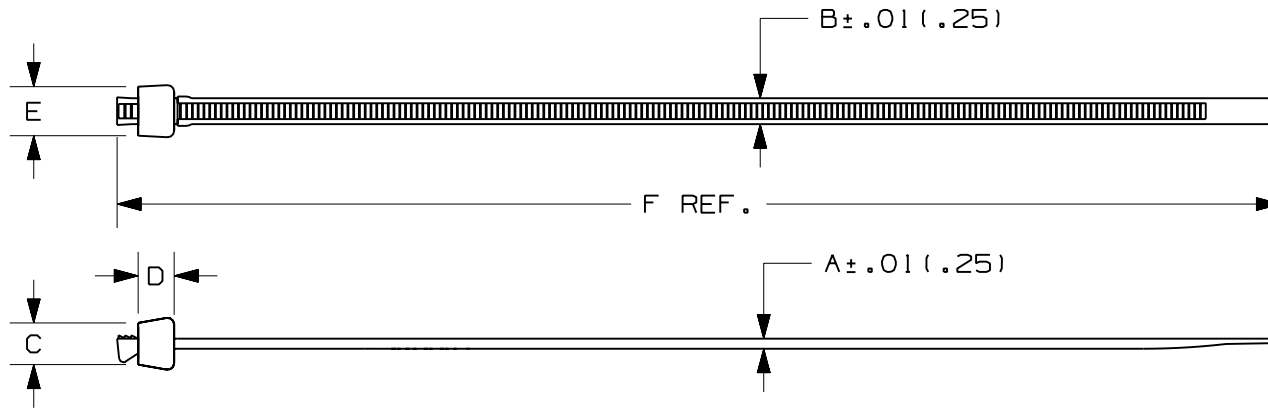


THIS COPY IS PROVIDED ON A RESTRICTED BASIS AND IS NOT TO BE USED IN ANY WAY DETRIMENTAL TO THE INTERESTS OF PANDUIT CORP.



| PANDUIT PART NO.* | BUNDLE DIA.  |               | A<br>in<br>(mm) | B<br>in<br>(mm) | C<br>in<br>(mm) | D<br>in<br>(mm) | E<br>in<br>(mm) | F<br>in<br>(mm) | MIN. LOOP TENSILE lbs. (N) | CROSS-SECTION | WEIGHT lbs./100pcs. (g) |
|-------------------|--------------|---------------|-----------------|-----------------|-----------------|-----------------|-----------------|-----------------|----------------------------|---------------|-------------------------|
|                   | MIN. in (mm) | MAX. in (mm)  |                 |                 |                 |                 |                 |                 |                            |               |                         |
| SST2H             | .06<br>(1.5) | 2.00<br>(51)  | .062<br>(1.6)   | .300<br>(7.6)   | .325<br>(8.3)   | .250<br>(6.4)   | .460<br>(11.7)  | 8.0<br>(203)    | 120 (534)                  | HEAVY         | .62 (280)               |
| SST4H             | .06<br>(1.5) | 4.00<br>(102) | .067<br>(1.7)   | .300<br>(7.6)   | .325<br>(8.3)   | .250<br>(6.4)   | .460<br>(11.7)  | 14.8<br>(376)   | 120 (534)                  | HEAVY         | 1.2 (537)               |
| SST8H             | .06<br>(1.5) | 8.00<br>(203) | .067<br>(1.7)   | .300<br>(7.6)   | .325<br>(8.3)   | .250<br>(6.4)   | .460<br>(11.7)  | 27.5<br>(699)   | 120 (534)                  | HEAVY         | 2.1 (939)               |

**NOTES:**

- \*1) SEE CURRENT PRICE SHEET FOR PART NUMBER SUFFIX DESIGNATION FOR PACKAGE SIZE AND PART COLOR.
- 2) RECOGNIZED UNDER THE COMPONENT PROGRAM OF UNDERWRITERS LABORATORIES INC.

DIMENSIONS IN PARENTHESES ARE IN METRIC UNITS.

**PANDUIT** CORP. TINLEY PARK, ILLINOIS

**STA-STRAP CABLE TIES  
SS SERIES**

UNLESS OTHERWISE SPECIFIED,  
DIMENSIONAL TOLERANCES ARE:  
(.X) ± .0005 (XXX) ± .020(.51)  
(.XX) ± .02(.5) ANGLES ± .0005

UNLESS OTHERWISE SPECIFIED,  
ALL DIMENSIONS ARE GIVEN  
IN INCHES, THIRD ANGLE PROJECTION.

DRAWN BY  
JABO

MAT'L:

SCALE  
NONE

DATE  
11-27-01

NYLON 6.6

DRAWING NO.

SS-5550

SHEET 3 OF 3

DWG  
A  
SIZE

| REV | DATE     | BY   | CHK | DESCRIPTION   | ECN  | R  | CUST | SUP |
|-----|----------|------|-----|---|------|----|------|-----|
| --  | ----     | --   |     | CORRECTED MATERIAL NAME TO NYLON 6.6                          | ---- | -- |      |     |
| 2   | 12-8-05  | ERW  |     | CORRECTED METRIC CONVERSION OF SST2H<br>MAX. BUNDLE DIA. (51) | 5550 | 2  |      |     |
| --  | ----     | --   |     | REMOVED SST2.5H - OBSOLETE PART                               | ---- | -- |      |     |
| 1   | 11-27-01 | JABO | SP  | REVISED AND REDRAWN   | 5550 | 1  | SP   |     |

Компания «Life Electronics» занимается поставками электронных компонентов импортного и отечественного производства от производителей и со складов крупных дистрибьюторов Европы, Америки и Азии.

С конца 2013 года компания активно расширяет линейку поставок компонентов по направлению коаксиальный кабель, кварцевые генераторы и конденсаторы (керамические, пленочные, электролитические), за счёт заключения дистрибьюторских договоров

Мы предлагаем:

- Конкурентоспособные цены и скидки постоянным клиентам.
- Специальные условия для постоянных клиентов.
- Подбор аналогов.
- Поставку компонентов в любых объемах, удовлетворяющих вашим потребностям.
- Приемлемые сроки поставки, возможна ускоренная поставка.
- Доставку товара в любую точку России и стран СНГ.
- Комплексную поставку.
- Работу по проектам и поставку образцов.
- Формирование склада под заказчика.
- Сертификаты соответствия на поставляемую продукцию (по желанию клиента).
- Тестирование поставляемой продукции.
- Поставку компонентов, требующих военную и космическую приемку.
- Входной контроль качества.
- Наличие сертификата ISO.

В составе нашей компании организован Конструкторский отдел, призванный помогать разработчикам, и инженерам.

Конструкторский отдел помогает осуществить:

- Регистрацию проекта у производителя компонентов.
- Техническую поддержку проекта.
- Защиту от снятия компонента с производства.
- Оценку стоимости проекта по компонентам.
- Изготовление тестовой платы монтаж и пусконаладочные работы.



Тел: +7 (812) 336 43 04 (многоканальный)

Email: [org@lifeelectronics.ru](mailto:org@lifeelectronics.ru)