

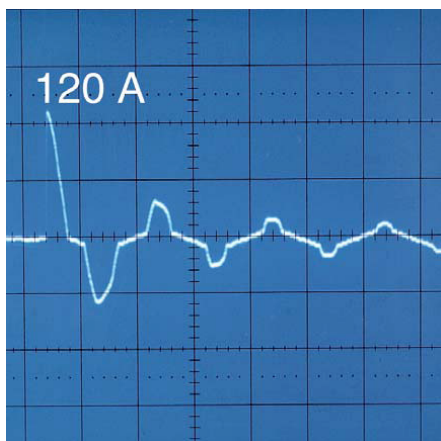
SERIES 1550 - SINGLE POLE AND DOUBLE POLE ROCKER SWITCHES

UP TO 16 (4) A 250 V~ INRUSH CURRENTS UP TO 100 A



PRODUCT ADVANTAGES

- ◆ Single pole and double pole rocker switches in the same size with ratings up to 16 (4) A 250 V~
- ◆ Inrush currents up to 100 A
- ◆ Excellent actuation characteristic due to snap-action contacting system
- ◆ Forced mechanical opening in the event that contacts weld together under extremely high switching loads
- ◆ Silk matt surface with an abrasionproof marking
- ◆ High accuracy of fit between rocker and housing
- ◆ Prominent lighting by lens effect
- ◆ For ambient temperatures up to T 100/55
- ◆ Simple snap-on assembly for appliance panel thickness of 0.80 ... 5.00 mm
- ◆ Tight fit in appliance cut-out due to tolerance compensation ribs on the switch housing
- ◆ Locked terminals for safe plugging of the connectors



SWITCHING FUNCTIONS SINGLE AND DOUBLE POLE

- ◆ ST-switch
- ◆ ST-switch with indicator lamp
- ◆ Switch with momentary function

TERMINAL VERSIONS

- ◆ Quick-connect terminal 6.3 mm
- ◆ Solder terminal
- ◆ PC-terminal
- ◆ Angled PC-terminal

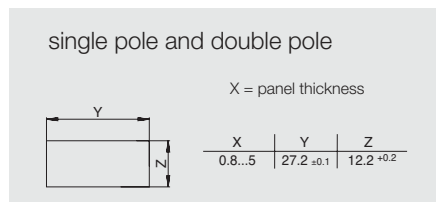
VERSIONS ON REQUEST

- ◆ With flammability according to UL 94 V-0
- ◆ For inrush currents up to 120 A
- ◆ With gold contacts for low voltages
- ◆ Switches with additional supports for PCB assembly

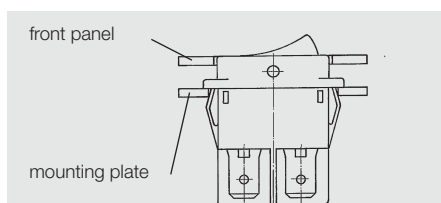
Standard versions



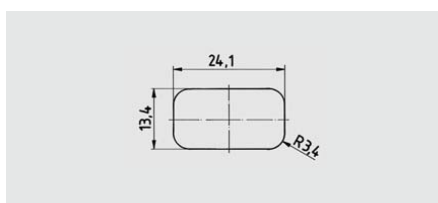
Appliance cut-out




Installation example



Appliance cut-out

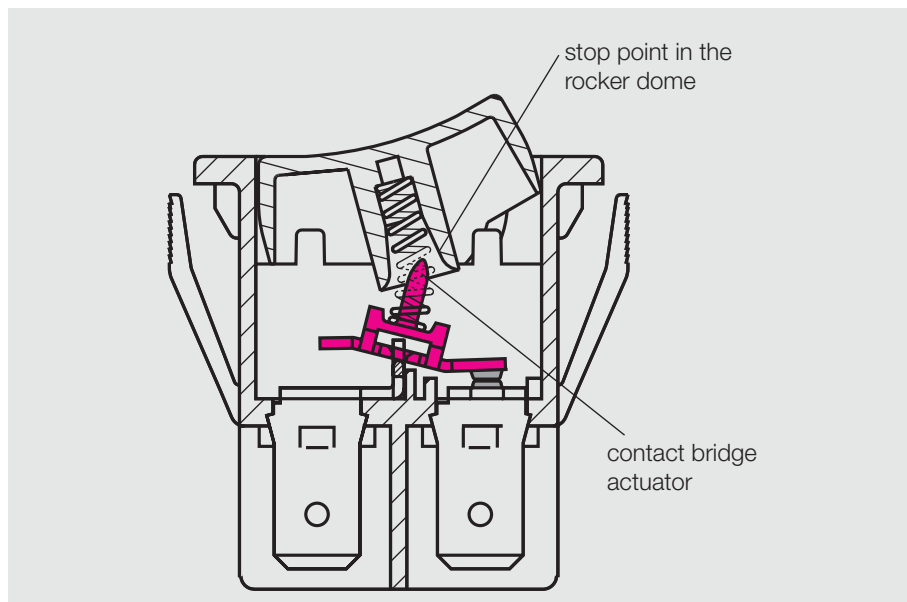


Electrical rating	16 (4) A 250 V~ 10 (4) A 250 V~ 5E4 5/100 A 250 V~ 16 A 125 - 250 V AC 1 HP 125 V AC 2 HP 250 V AC
Inrush current ST-switches	100 A capacitive 10 ⁴ operations
Mechanical life endurance	≥ 5E4
Contact resistance (new state)	< 100 mΩ (12 V, 1A DC)
Insulation resistance (new state)	> 100 MΩ (500 V DC between the open contacts)
High voltage resistance (new state)	1250 V eff. (between the open contacts) 3750 V eff. (reinforced insulation)
Resistance to tracking	PTI 250
Contact gap	≥ 3 mm
Insulation spacing	≥ 8 mm
Protection type	IP 40
Ambient temperature	terminal side -20 °C ... +100 °C no condensation actuating side -20 °C ... + 55 °C no condensation
Storage temperature	-40 °C ... + 80 °C
Actuating force	3-5 N
Flammability	UL 94 V-2
Heat and fire-resistance	850 °C (category D)
Material housing and rocker rocker illuminated	PA PA/PC
Contacts	Ag
Terminals	CuZn resp. silver-plated
Temperature rise at the terminals (according to electrical life endurance)	max. 30 K (UL 1054) max. 55 K (EN 61058-1)
Solderability of terminals	max. 350 °C, 3 sec. (no pressure on the terminals when soldering by hand!)
Push-on force of connectors	≤ 80 N
Approval marks	
Suitable for appliances of protection class II	

The test conditions comply with EN 61058-1 and UL 1054

FORCED CONTACT OPENING

The series 1550 is designed in order to force mechanically welded contacts (melting under heat) which may occur at extremely high switching loads to open.



SERIES 1550 - SINGLE POLE AND DOUBLE POLE ROCKER SWITCHES

UP TO 16 (4) A 250 V~ INRUSH CURRENTS UP TO 100 A

ST-SWITCHES

with indicator lamp

16 (4) A 250 V~
10 (4) A 250 V~ 5E4
5/100A 250 V~
16 A (2 HP) 250 V AC

Switches for 125 V AC and
single pole versions on request



double pole
□ 1555.3104*



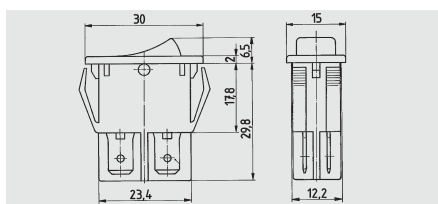
double pole
□ 1555.3102*



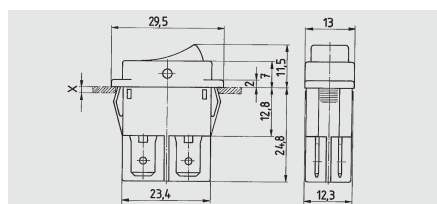
double pole
□ 1555.3108*



double pole
□ 1555.3604



□ quick-connect terminal 6.3



□ quick-connect terminal 6.3

ST-SWITCHES

16 (4) A 250 V~
10 (4) A 250 V~ 5E4
5/100A 250 V~
16 A 125 - 250 V AC
1 HP 125 V AC
2 HP 250 V AC



single pole
□ 1551.3102*



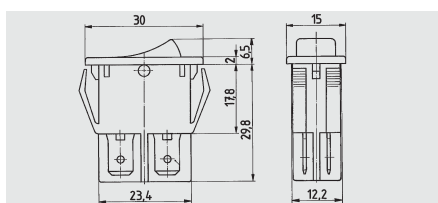
double pole
□ 1552.3102*



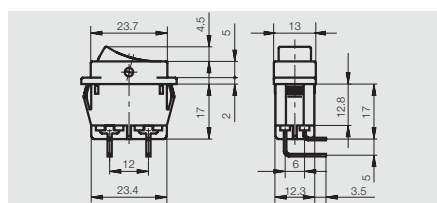
double pole
□ 1552.3602*
▭ 1552.2602
▭ 1552.4602*



double pole
▭ 1552.4606*



□ quick-connect terminal 6,3



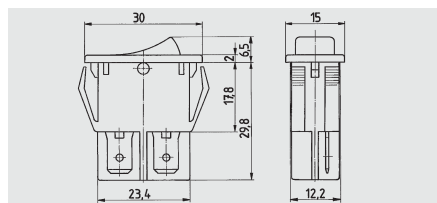
▭ angled PC-terminal

SWITCHES WITH MOMENTARY FUNCTION

16 (4) A 250 V~
10 (4) A 250 V~ 5E4
5/100A 250 V~
16 A 125 - 250 V AC
1 HP 125 V AC
2 HP 250 V AC



single pole NO
□ 1551.3202*



□ quick-connect terminal 6.3

Компания «Life Electronics» занимается поставками электронных компонентов импортного и отечественного производства от производителей и со складов крупных дистрибьюторов Европы, Америки и Азии.

С конца 2013 года компания активно расширяет линейку поставок компонентов по направлению коаксиальный кабель, кварцевые генераторы и конденсаторы (керамические, пленочные, электролитические), за счёт заключения дистрибьюторских договоров

Мы предлагаем:

- Конкурентоспособные цены и скидки постоянным клиентам.
- Специальные условия для постоянных клиентов.
- Подбор аналогов.
- Поставку компонентов в любых объемах, удовлетворяющих вашим потребностям.
- Приемлемые сроки поставки, возможна ускоренная поставка.
- Доставку товара в любую точку России и стран СНГ.
- Комплексную поставку.
- Работу по проектам и поставку образцов.
- Формирование склада под заказчика.
- Сертификаты соответствия на поставляемую продукцию (по желанию клиента).
- Тестирование поставляемой продукции.
- Поставку компонентов, требующих военную и космическую приемку.
- Входной контроль качества.
- Наличие сертификата ISO.

В составе нашей компании организован Конструкторский отдел, призванный помогать разработчикам, и инженерам.

Конструкторский отдел помогает осуществить:

- Регистрацию проекта у производителя компонентов.
- Техническую поддержку проекта.
- Защиту от снятия компонента с производства.
- Оценку стоимости проекта по компонентам.
- Изготовление тестовой платы монтаж и пусконаладочные работы.



Тел: +7 (812) 336 43 04 (многоканальный)
Email: org@lifeelectronics.ru