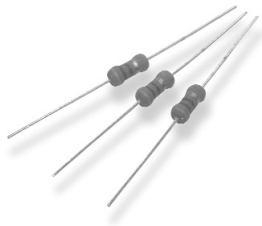


Type ROX Series

Type ROX Series



The resistive element comprises a metal oxide film deposited on a ceramic former. The element is protected by a flameproof coating which will withstand overload conditions without flame or mechanical damage. They are recommended for use in applications such as line protection etc...

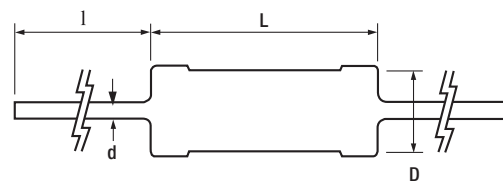
Key Features

- High Power with Small Size for Space Saving
- Excellent Long Term Stability
- Complete Flameproof Construction
- High Surge/Overload Capability
- Controlled Temperature Capability
- Solvent Resistant Coat and Code
- Special Lead Formations Possible

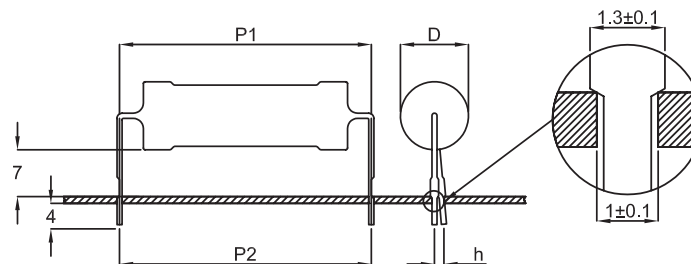
Characteristics - Electrical

| | ROX05 | ROX1 | ROX2 | ROX05S | ROX1SS | ROX1S | ROX2S | ROX3S | ROX5S |
|--|---|------|------|--------|--------|-------|-------|-------|-------|
| Rated Power @ 70°C (W): | 0.5 | 1 | 2 | 0.5 | 1 | 1 | 2 | 3 | 5 |
| Resistance Range (ohms) Min: | 0.1 | 0.1 | 0.1 | 0.1 | 0.1 | 0.1 | 0.1 | 0.1 | 0.1 |
| Max: | 330K | 470K | 560K | 100K | 200R | 270K | 470K | 560K | 560K |
| Tolerance and Code Letter: | 2% (G) / 5% (J) 1% (F) available on request | | | | | | | | |
| Temp. Coefficient Max (ppm/°C): | ± 350 | | | | | | | | |
| Selection Series: | E24 | | | | | | | | |
| Limiting Element Voltage (V): | 250 | 350 | 350 | 250 | 350 | 350 | 350 | 350 | 500 |
| Maximum Overload Voltage (V): | 400 | 600 | 600 | 400 | 400 | 600 | 600 | 600 | 800 |
| Max Intermittent Overload Voltage (V): | 500 | 750 | 750 | 500 | 500 | 750 | 750 | 750 | 1500 |
| Operating Temp. Range (°C): | -55 to +235 | | | | | | | | |
| Climatic Category: | 55/235/56 | | | | | | | | |
| Dielectric Strength (V): | 250 | 350 | 350 | 250 | 350 | 350 | 350 | 350 | 500 |
| Insulation Resistance (Mohms): | 1,000 | | | | | | | | |

Dimensions



Dimension "l" refers to loose packaged product only



Standard Range Ledged

| Style | D max | L Max | l+/-3 | d+/-0.05 |
|-------|-------|-------|-------|----------|
| ROX05 | 3.5 | 10 | 28 | 0.54 |
| ROX1 | 5 | 12 | 25 | 0.7 |
| ROX2 | 5.5 | 16 | 28 | 0.7 |

Standard Range Pre-formed

| Style | P1 ±0.5 | P2 ±2 | H1 | H2 | h max |
|-------|---------|-------|----------|--------|-------|
| ROX05 | 12.5 | 12.5 | 7.5 ±1.5 | 3.5 ±1 | 2.0 |
| ROX1 | 15 | 15 | 7.5 ±1.5 | 3.5 ±1 | 2.0 |
| ROX2 | 20 | 20 | 7.5 ±2.0 | 3.5 ±1 | 3.0 |

"S" Range Ledged

| Style | D max | L Max | l+/-3 | d+/-0.05 |
|--------|-------|-------|-------|----------|
| ROX05S | 2.5 | 7.5 | 28 | 0.54 |
| ROX1SS | 2.5 | 7.5 | 28 | 0.54 |
| ROX1S | 3.5 | 10 | 28 | 0.54 |
| ROX2S | 5 | 12 | 25 | 0.7 |
| ROX3S | 5.5 | 16 | 28 | 0.7 |
| ROX5S | 8 | 25 | 38 | 0.75 |

"S" Range Pre-formed

| Style | P1 ±0.5 | P2 ±2 | H1 | H2 | h max |
|--------|---------|-------|----------|--------|-------|
| ROX05S | 10 | 10 | 7.5 ±1.5 | 3.5 ±1 | 2.0 |
| ROX1SS | 10 | 10 | 7.5 ±1.5 | 3.5 ±1 | 2.0 |
| ROX1S | 12.5 | 12.5 | 7.5 ±0.5 | 3.5 ±1 | 2.0 |
| ROX2S | 15 | 15 | 7.5 ±1.5 | 3.5 ±1 | 2.9 |
| ROX3S | 20 | 20 | 7.5 ±2.0 | 3.5 ±1 | 3.0 |
| ROX5S | 30 | 30 | 7.5 ±2.0 | 3.5 ±1 | 3.0 |

Mounting

The resistors are suitable for processing on automatic insertion equipment and cutting and bending machines.

Marking

The resistors are marked with a four-band colour code in accordance with IEC 62. Grey base colour for Standard Range, Sea Blue colour for "S" Range.

Type ROX Series

Power Derating Curve



Packaging

| New Style Reference | Quantity per Ammo Pack | Std tape Spacing *S ±1 | Component Spacing c ±0.5 |
|---------------------|------------------------|------------------------|--------------------------|
| ROX05 | 2,000 | 52 | 5 |
| ROX1 | 1,000 | 52 | 5 |
| ROX2 | 1,000 | 63 | 10 |
| ROX05S | 2,000 | 52 | 5 |
| ROX1SS | 2,000 | 52 | 5 |
| ROX1S | 2,000 | 52 | 5 |
| ROX2S | 1,000 | 52 | 5 |
| ROX3S | 1,000 | 63 | 10 |
| ROX5S | 500 | 63 | 10 |



* Other tape spacings available on request
Other packaging styles are available on request

Performance Characteristics

The evaluation of the performance characteristics is carried out with reference to IEC Specifications QC 400 000 and QC 400 100.

| TEST REF | Long Term Tests ± (5% + 0.1 ohm) |
|----------|------------------------------------|
| 4.23 | Climatic sequence |
| 4.24 | Damp heat, steady state |
| 4.25.1 | Endurance at 70°C |
| 4.25.3 | Endurance at 235°C |
| TEST REF | Short Term Tests ± (1% + 0.05 ohm) |
| 4.13 | Overload |
| 4.16 | Robustness of terminations |
| 4.18 | Resistance to soldering heat |
| 4.19 | Rapid change of temperature |
| 4.22 | Vibration |

Heat Rise Chart



How to Order

| ROX | 1 | J | 100R | BL |
|---|----------------------------|---|---|----------------------|
| Common Part | Style | Tolerance | Value | Preform |
| ROX - Flame-Proof Power Metal Oxide Film Resistor | 1 - 1S 2 - 2S 3 - 3S | G - 2% J - 5% (F - 1% available on request) | 100 ohm (100 ohms) 100R 1K0 (1000 ohms) 1K0 100 K ohm (100,000 ohms) 100K | BL - Preformed Leads |

Компания «Life Electronics» занимается поставками электронных компонентов импортного и отечественного производства от производителей и со складов крупных дистрибьюторов Европы, Америки и Азии.

С конца 2013 года компания активно расширяет линейку поставок компонентов по направлению коаксиальный кабель, кварцевые генераторы и конденсаторы (керамические, пленочные, электролитические), за счёт заключения дистрибьюторских договоров

Мы предлагаем:

- Конкурентоспособные цены и скидки постоянным клиентам.
- Специальные условия для постоянных клиентов.
- Подбор аналогов.
- Поставку компонентов в любых объемах, удовлетворяющих вашим потребностям.
- Приемлемые сроки поставки, возможна ускоренная поставка.
- Доставку товара в любую точку России и стран СНГ.
- Комплексную поставку.
- Работу по проектам и поставку образцов.
- Формирование склада под заказчика.
- Сертификаты соответствия на поставляемую продукцию (по желанию клиента).
- Тестирование поставляемой продукции.
- Поставку компонентов, требующих военную и космическую приемку.
- Входной контроль качества.
- Наличие сертификата ISO.

В составе нашей компании организован Конструкторский отдел, призванный помогать разработчикам, и инженерам.

Конструкторский отдел помогает осуществить:

- Регистрацию проекта у производителя компонентов.
- Техническую поддержку проекта.
- Защиту от снятия компонента с производства.
- Оценку стоимости проекта по компонентам.
- Изготовление тестовой платы монтаж и пусконаладочные работы.



Тел: +7 (812) 336 43 04 (многоканальный)

Email: org@lifeelectronics.ru