

K-Nr.: 18941  
 K-no.:

Stromkompensierte Funkentstördrossel

 Datum: 16.12.2008  
 Date:

 Kunde: Typenelement  
 Customer

 Kd. Sach Nr.:  
 Customers part no.:

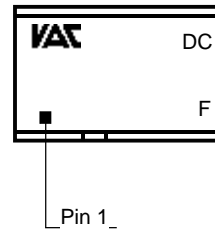
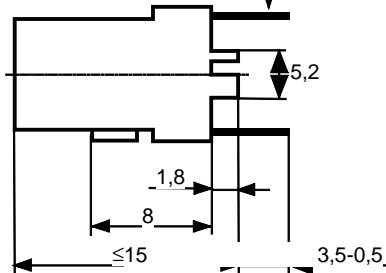
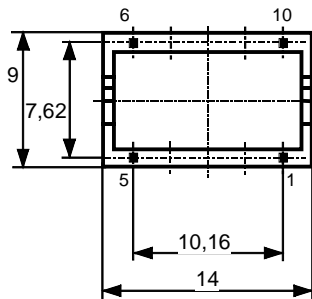
 Seite 1 von 2  
 Page of

 Maßbild (mm): Freimaßtoleranz DIN ISO 2768-c  
 Mechanical outline General Tolerances

 Anschlüsse:  
 Connections:

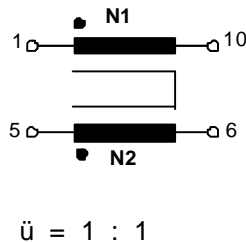
 Toleranz der Stiftabstände ±0,2mm  
 (Tolerances grid distance)

 Stift 0,45x0,66 alternativ 0,5(0,52)x0,5 (0,52)  
 Pin 0,45x0,66 alternative 0,5(0,52)x0,5 (0,52)

 DC = Date Code  
 F = Factory

 Beschriftung:  
 marking



 Anschlußschema:  
 Schematic diagram

 Betriebsdaten/Charakteristische Daten (Typische Werte):  
 Operational data/characteristic data (typical values):


	f=10kHz	f=100kHz	DC
L [mH]	58	6.5	
Z  [Ω]	4000	9600	
I <sub>unbal.</sub> [mA]	1.2	2.0	0.9

 $L_s / L_{leak} \approx 40 \mu\text{H}$  and  $f = 100 \text{ kHz}$  (Eine Wicklung kurzgeschlossen / one winding shorted)

Bemessungsisolationsspannung / rated insulation voltage:

 $U_{is} = 440 \text{ V}_{\text{RMS}} (620 \text{ V}_{\text{peak}})$  (Netzstromkreis / connected to the mains)

 $500 \text{ V}_{\text{RMS}} (707 \text{ V}_{\text{peak}})$  (Nicht-Netzstromkreis / not connected to the mains)

 $I_N = 0.27 \text{ A}$ 
 $m \approx 3 \text{ g}$ 

Max. Betriebstemperatur / max. operating temperature

 $T_{op} = +85^\circ\text{C}$ 

Umgebungstemperatur / ambient temperature:

 $T_a = -40^\circ\text{C} \dots +60^\circ\text{C}$ 

Lagertemperatur / storage temperature:

 $T_{st} = -40^\circ\text{C} \dots +85^\circ\text{C}$ 

Prüfung / Inspection: (V: 100%-Test; AQL...: DIN ISO 2859-Teil1)

- (V) M3014:  $U_{p,eff} = 1.5 \text{ kV}$ , 1 s, N gegen/to N
- (AQL 0,25)  $L_1 = 58 \text{ mH}^* -35\% / +55\%$  f = 10 kHz,  $U_{AC,eff} = 1.0 \text{ V}$
- (V) Polarität / Übersetzungsverhältnis: Toleranz ± 1% (±0Wdg.)  
 Polarity / Turns ratio: Tolerance
- (AQL 1/S4)  $R_{Cu1}, R_{Cu2} \leq 1.7 \Omega^*$
- (Fix 05) M3290: Lötbarkeitstest nach 1 / solderability test acc. 1
- (AQL 1/S4) M3200: Mechanische Prüfung / mechanical test

Typprüfung / Type test:

- M3064: Stoßspannungsprüfung / surge voltage test: N<sub>1</sub> gegen/to N<sub>2</sub>  
 Einstellwerte / Settings: 1.2 μs / 50 μs Kurvenform (waveform),  $U_{P,peak} = 6.0 \text{ kV}$   
 3 Impulse im Abstand t = 1s mit wechselnder Polarität  
 3 pulses in a cycle of with changing polarity
- M3014:  $U_{P,eff} = 1.5 \text{ kV}$ , t = 5 s, N<sub>1</sub> gegen/to N<sub>2</sub>

Messungen nach Temperaturangleich der Prüflinge an Raumtemperatur

\*vorläufig/preliminary

Measurements after temperature balance of the test samples at room temperature

Datum	Name	Index	Änderung
16.12.08	Bi	80	Betriebsdaten: L [mH] Z  [Ω] and I <sub>unbal.</sub> [mA] Schreibfehler korrigiert/Operational data: Mistake in writing changed. Page 2: Typical characteristics added. Insignificant.

Hrsg.: KB-E	Bearb.: Beichler	KB-PM: KRe.	freig.: prs.
-------------	------------------	-------------	--------------

K-Nr.: 18941  
 K-no.:

Stromkompensierte Funkentstördrossel

 Datum: 16.12.2008  
 Date:

 Kunde: Typenelement  
 Customer

 Kd. Sach Nr.:  
 Customers part no.:

 Seite 2 von 2  
 Page of

Weitere Vorschriften / Applicable documents :

 Konstruiert, gefertigt und geprüft nach EN 50178 und erfüllt die Vorschriften.  
 Constructed, manufactured and tested in accordance with EN 50178 and agrees with the standards.

## Parameter / Parameters:

Basisisolation / Basic insulation: N1 - N2 Verschmutzungsgrad 3 / pollution degree 3

## a) Netzstromkreis / connected to the mains

Überspannungskategorie / overvoltage category:

III

Bemessungsisolationsspannung / rated insulation voltage:

 $U_{is,eff} / U_{is,RMS} = 440 \text{ V (} 620 \text{ V}_{peak})$ 

 Prüfspannung / test voltage:  $U_{P,eff} / U_{P,RMS} \geq 1.41 \text{ kV}$ 

 Stoßspanng. / surge volt.age:  $U_{P,max} / U_{P,peak} \geq 6.0 \text{ kV}$ 

 Kurvenform (waveform): 1.2  $\mu$ s / 50  $\mu$ s

 Kriechstrecke / creepage: N1 - N2  $\geq 2.2 \text{ mm}$ 

 Isolierstoffklasse I (zwischen Anschlußpins)  
 Insulation material group I (between pins)

 nicht notwendig  
 not necessary

 auf Kern (basisisolierter Draht + Verguß)  
 on core (wire with basic insulation + pottting)

 Luftstrecke / clearance: N1 - N2  $\geq 5.5 \text{ mm}$  (zwischen Anschlußpins / between pins)

## b) Nicht-Netzstromkreis / not connected to the mains

Überspannungskategorie / overvoltage category:

II

Bemessungsisolationsspannung / rated insulation voltage:

 $U_{is,eff} / U_{is,RMS} = 500 \text{ V (} 707 \text{ V}_{peak})$ 

 Prüfspannung / test voltage:  $U_{P,eff} / U_{P,RMS} \geq 1.5 \text{ kV}$ 

 Stoßspanng. / surge volt.age:  $U_{P,max} / U_{P,peak} \geq 3.5 \text{ kV}$ 

 Kurvenform (waveform): 1.2  $\mu$ s / 50  $\mu$ s

 Kriechstrecke / creepage: N1 - N2  $\geq 2.5 \text{ mm}$ 

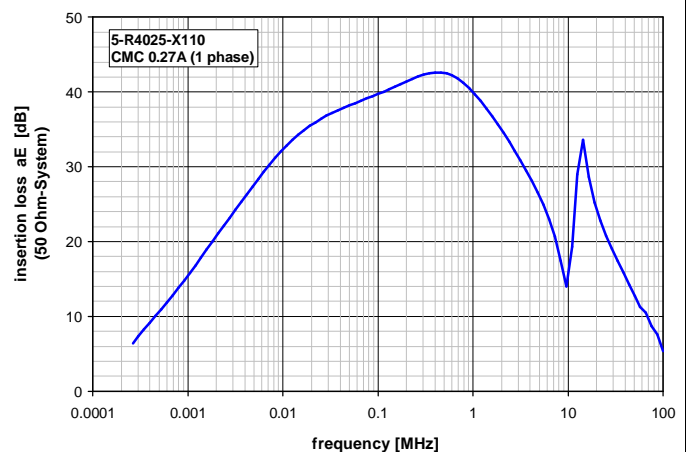
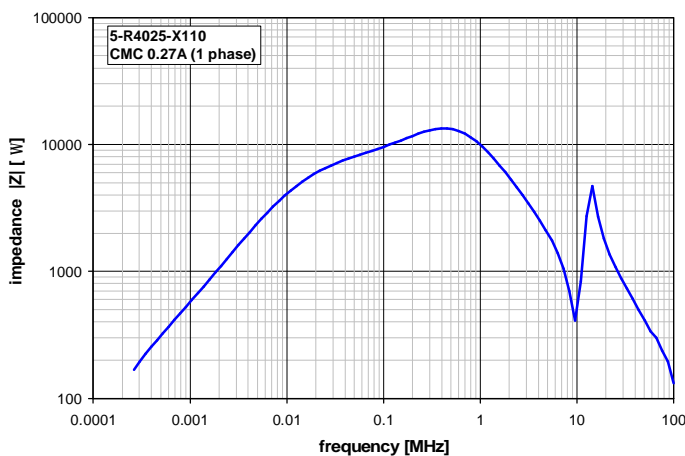
 Isolierstoffklasse I (zwischen Anschlußpins)  
 Insulation material group I (between pins)

 nicht notwendig  
 not necessary

 auf Kern (basisisolierter Draht + Verguß)  
 on core (wire with basic insulation + pottting)

 Luftstrecke / clearance: N1 - N2  $\geq 2.5 \text{ mm}$  (zwischen Anschlußpins / between pins)

Anschlußträger und Draht: UL-gelistet (Terminal and wire: UL-listed)

Typische Kurven / typical characteristics :


Компания «Life Electronics» занимается поставками электронных компонентов импортного и отечественного производства от производителей и со складов крупных дистрибьюторов Европы, Америки и Азии.

С конца 2013 года компания активно расширяет линейку поставок компонентов по направлению коаксиальный кабель, кварцевые генераторы и конденсаторы (керамические, пленочные, электролитические), за счёт заключения дистрибьюторских договоров

Мы предлагаем:

- Конкурентоспособные цены и скидки постоянным клиентам.
- Специальные условия для постоянных клиентов.
- Подбор аналогов.
- Поставку компонентов в любых объемах, удовлетворяющих вашим потребностям.
- Приемлемые сроки поставки, возможна ускоренная поставка.
- Доставку товара в любую точку России и стран СНГ.
- Комплексную поставку.
- Работу по проектам и поставку образцов.
- Формирование склада под заказчика.
- Сертификаты соответствия на поставляемую продукцию (по желанию клиента).
- Тестирование поставляемой продукции.
- Поставку компонентов, требующих военную и космическую приемку.
- Входной контроль качества.
- Наличие сертификата ISO.

В составе нашей компании организован Конструкторский отдел, призванный помогать разработчикам, и инженерам.

Конструкторский отдел помогает осуществить:

- Регистрацию проекта у производителя компонентов.
- Техническую поддержку проекта.
- Защиту от снятия компонента с производства.
- Оценку стоимости проекта по компонентам.
- Изготовление тестовой платы монтаж и пусконаладочные работы.



Тел: +7 (812) 336 43 04 (многоканальный)

Email: [org@lifeelectronics.ru](mailto:org@lifeelectronics.ru)