

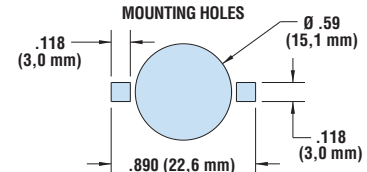
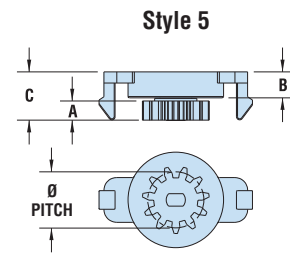
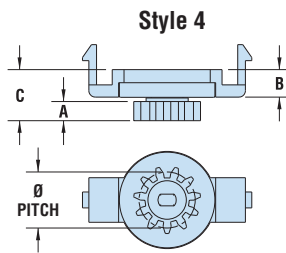
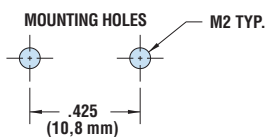
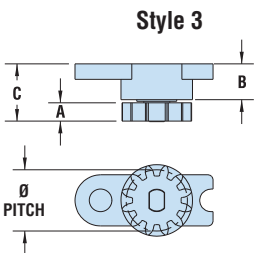
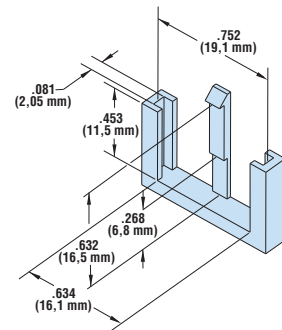
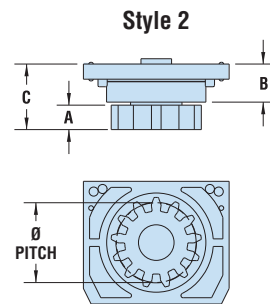
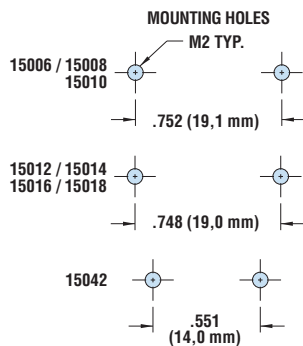
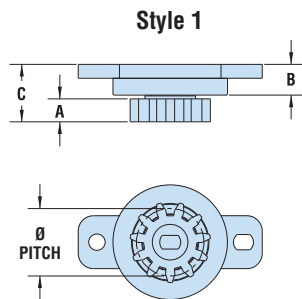


Heyco® Rotary Dampers – 20° Pressure Angle Series

- Guarantee a smooth controlled opening and closing of mechanisms.
- Absorb and slow down motion to decrease vibration, noise and machine component wear.
- Designed to enable mechanisms to operate with a smooth rate of acceleration to provide a feel of quality.
- Bi-directional rotation.
- RD20-XX-YYY-ZZ where XX = mounting style code, YYY = torque and ZZ = teeth
- Applications include Computer Docking Station, CD Player, Any front/back panel of PC, Printer, TV, and home appliance.

MOUNTING STYLE	TORQUE (gf-cm)	PART NO.	DESCRIPTION	TOOTH COUNT	PITCH DIAMETER		MOD. of RIGID	PART DIMENSIONS					MATERIAL		
					in.	mm.		A Gear Height in. mm.	B Housing Height in. mm.	C Overall Length in. mm.	Housing	Gear			
1	15	15006	RD20-01-015-11	11	.35	8,8	.8	.12	3,0	.16	4,0	.29	7,5	ABS	POM
	45	15008	RD20-01-045-11												
	35	15010	RD20-01-035-13	13	.41	10,4	.8	.12	3,0	.17	4,2	.30	7,7	PC	POM
	70	15012	RD20-01-070-11	11	.35	8,8									
	130	15014	RD20-01-130-11	11	.35	8,8									
	130	15016	RD20-01-130-13	13	.41	10,4									
	45	15018	RD20-01-045-11	11	.35	8,8									
2	10	15042	RD20-01-010-10	10	.24	6,0	.6	.12	3,0	.11	2,7	.23	5,9	PC	POM
	35	15043	RD20-01-035-10												
	75	15044	RD20-01-075-10												
3	25	15032	RD20-02-025-13	13	.41	10,4	.8	.13	3,2	.19	4,9	.34	8,6	POM	POM
	37	15034	RD20-02-037-13												
	65	15036	RD20-02-065-13												
4	7	15038	RD20-03-007-12	12	.24	6,0	.5	.07	1,8	.14	3,9	.22	5,7	PC	POM
	30	15040	RD20-03-030-12												
5	15	15048	RD20-04-015-11	11	.35	8,8	.8	.12	3,0	.17	4,3	.31	7,8	ABS	POM
	45	15050	RD20-05-045-11												

Standard color black



Quick Specs

Material: ABS, PC, POM as noted in chart
 Flammability Rating: PC, 94V-2; POM, 94-HB; ABS, 94-HB
 Temperature Range: 32°F (0°C) to 122°F (50°C)

Компания «Life Electronics» занимается поставками электронных компонентов импортного и отечественного производства от производителей и со складов крупных дистрибьюторов Европы, Америки и Азии.

С конца 2013 года компания активно расширяет линейку поставок компонентов по направлению коаксиальный кабель, кварцевые генераторы и конденсаторы (керамические, пленочные, электролитические), за счёт заключения дистрибьюторских договоров

Мы предлагаем:

- Конкуренспособные цены и скидки постоянным клиентам.
- Специальные условия для постоянных клиентов.
- Подбор аналогов.
- Поставку компонентов в любых объемах, удовлетворяющих вашим потребностям.
- Приемлемые сроки поставки, возможна ускоренная поставка.
- Доставку товара в любую точку России и стран СНГ.
- Комплексную поставку.
- Работу по проектам и поставку образцов.
- Формирование склада под заказчика.
- Сертификаты соответствия на поставляемую продукцию (по желанию клиента).
- Тестирование поставляемой продукции.
- Поставку компонентов, требующих военную и космическую приемку.
- Входной контроль качества.
- Наличие сертификата ISO.

В составе нашей компании организован Конструкторский отдел, призванный помогать разработчикам, и инженерам.

Конструкторский отдел помогает осуществить:

- Регистрацию проекта у производителя компонентов.
- Техническую поддержку проекта.
- Защиту от снятия компонента с производства.
- Оценку стоимости проекта по компонентам.
- Изготовление тестовой платы монтаж и пусконаладочные работы.



Тел: +7 (812) 336 43 04 (многоканальный)

Email: org@lifeelectronics.ru