

080/080M General Purpose and Medical Type Power Entry Filters



080 Series

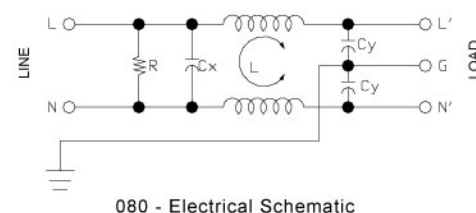
General Purpose Power Entry Filter

Features

General purpose, compact, easy to use power entry filter. Faston tabs or solder terminals for easy installation and use.

Typical Applications

Computers, communication equipment, LCD TV, electrical toys.



080M Series

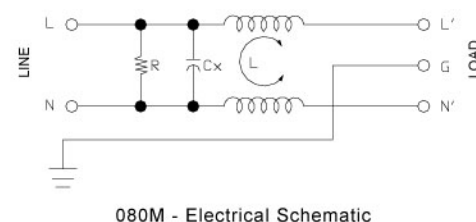
Low Leakage Current Medical Type Power Entry Filters

Features

Very low leakage current, compact, easy to use power entry filter with faston tabs or solder terminals.

Typical Applications

Medical type equipment and medical typical applications.

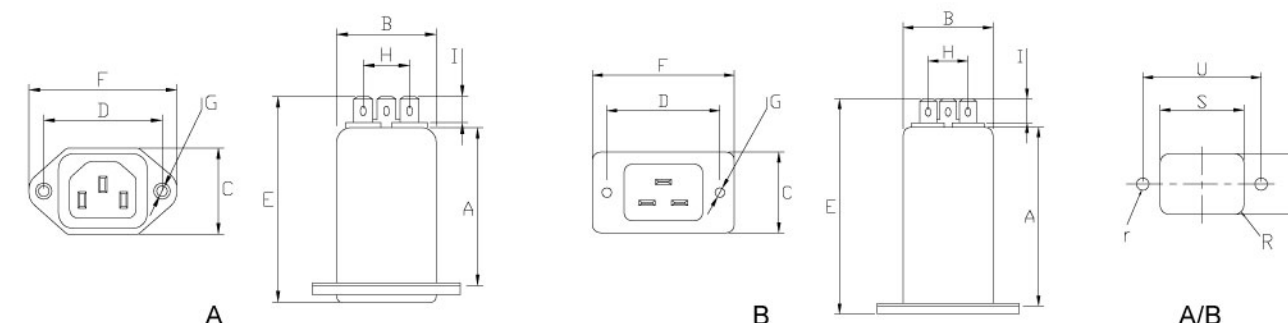


Technical Data

| | | | |
|--------------------------|--------------------|-----------------------------|--------------|
| Rated Voltage Max. (V) | 250VAC | Leakage Current 080 Series | |
| Rated Current (A) | 1 - 20A @ 40°C | @ 250 VAC 50 Hz | 0.42 mA Max. |
| Operating Frequency (Hz) | 50 / 60Hz | @ 115 VAC 60 Hz | 0.23 mA Max. |
| Hipot Rating | | Leakage Current 080M Series | |
| Line to Line | 1450V DC | @ 250 VAC 50 Hz | 10µA Max. |
| Line to Ground | 2250V DC | @ 115 VAC 60 Hz | 5µA Max. |
| Case | Plated steel | IP Standard | 52-54 |
| Packaging Quantity | 224 Pcs per carton | Climatic category | 25 / 85 / 21 |

| 080 Model No. | 080M Model No. | Rated Current @ 40°C | Mechanical Diagram | Unit Weight (g) | Terminal Options | |
|---------------|----------------|----------------------|--------------------|-----------------|-------------------|-----------------|
| | | | | | In | Out |
| 080.00101.00 | 080M.00101.00 | 1.0 | A | 44.0 | IEC Inlet Socket | Faston 6.35*0.8 |
| 080.00301.00 | 080M.00301.00 | 3.0 | A | 45.0 | IEC Inlet Socket | Faston 6.35*0.8 |
| 080.00601.00 | 080M.00601.00 | 6.0 | A | 45.0 | IEC Inlet Socket | Faston 6.35*0.8 |
| 080.00801.00 | 080M.00801.00 | 8.0 | A | 45.0 | IEC Inlet Socket | Faston 6.35*0.8 |
| 080.01001.00 | 080M.01001.00 | 10.0 | A | 46.0 | IEC Inlet Socket | Faston 6.35*0.8 |
| 080.01502.00 | 080M.01502.00 | 15.0 | A | 70.0 | IEC Outlet Socket | Faston 6.35*0.8 |
| 080.02001.00 | 080M.02001.00 | 20.0 | B | 98.0 | IEC Inlet Socket | Faston 6.35*0.8 |
| 080.02002.00 | 080M.02002.00 | 20.0 | B | 120.0 | IEC Outlet Socket | Faston 6.35*0.8 |

080/080M Mechanical Outlines



080/080M Mechanical Dimensions (mm) For reference only

| Model No. | Model No. | A | B | C | D | E | F | G | H | I | R | S | T | U | r |
|--------------|---------------|------|------|------|------|------|------|--------|------|-----|-----|------|------|------|-----|
| 080.00101.00 | 080M.00101.00 | 40.0 | 28.3 | 22.5 | 40.0 | 55.0 | 50.0 | 2*Φ4.0 | 12.9 | 8.5 | 3.0 | 29.0 | 21.0 | 40.0 | 2.1 |
| 080.00301.00 | 080M.00301.00 | 40.0 | 28.3 | 22.5 | 40.0 | 55.0 | 50.0 | 2*Φ4.0 | 12.9 | 8.5 | 3.0 | 29.0 | 21.0 | 40.0 | 2.1 |
| 080.00601.00 | 080M.00601.00 | 40.0 | 28.3 | 22.5 | 40.0 | 55.0 | 50.0 | 2*Φ4.0 | 12.9 | 8.5 | 3.0 | 29.0 | 21.0 | 40.0 | 2.1 |
| 080.00801.00 | 080M.00801.00 | 40.0 | 28.3 | 22.5 | 40.0 | 55.0 | 50.0 | 2*Φ4.0 | 12.9 | 8.5 | 3.0 | 29.0 | 21.0 | 40.0 | 2.1 |
| 080.01001.00 | 080M.01001.00 | 40.0 | 28.3 | 22.5 | 40.0 | 55.0 | 50.0 | 2*Φ4.0 | 12.9 | 8.5 | 3.0 | 29.0 | 21.0 | 40.0 | 2.1 |
| 080.01502.00 | 080M.01502.00 | 53.5 | 33.6 | 29.0 | 40.0 | 67.5 | 50.4 | 2*Φ4.0 | 15.0 | 8.8 | 3.0 | 35.0 | 26.5 | 40.0 | 2.1 |
| 080.02001.00 | 080M.02001.00 | 66.5 | 33.9 | 30.5 | 42.0 | 80.5 | 53.0 | 2*Φ4.0 | 15.0 | 8.8 | 3.0 | 35.0 | 26.5 | 42.0 | 2.1 |
| 080.02002.00 | 080M.02002.00 | 66.5 | 39.3 | 34.8 | 45.0 | 80.5 | 54.5 | 2*Φ4.0 | 15.0 | 8.8 | 3.0 | 41.0 | 32.0 | 45.0 | 2.1 |

All dimensions in mm, 1 inch=25.4 mm

Insertion Loss in dB Measured in a 50Ω System

| Model No. | Common Mode IL (Frequencies in MHz) | | | | | | | | Model No. | Common Mode IL (Frequencies in MHz) | | | | | | | |
|--------------|-------------------------------------|------|------|------|------|------|------|------|---------------|-------------------------------------|------|------|------|------|------|------|------|
| | 0.05 | 0.1 | 0.15 | 0.5 | 1.0 | 5.0 | 10.0 | 30.0 | | 0.05 | 0.1 | 0.15 | 0.5 | 1.0 | 5.0 | 10.0 | 30.0 |
| 080.00101.00 | 25.0 | 32.0 | 35.0 | 45.0 | 57.0 | 57.0 | 57.0 | 50.0 | 080M.00101.00 | 25.0 | 32.0 | 35.0 | 45.0 | 52.0 | 50.0 | 50.0 | 45.0 |
| 080.00301.00 | 21.0 | 27.0 | 31.0 | 40.0 | 52.0 | 52.0 | 52.0 | 50.0 | 080M.00301.00 | 21.0 | 27.0 | 31.0 | 40.0 | 48.0 | 50.0 | 50.0 | 45.0 |
| 080.00601.00 | 8.0 | 14.0 | 17.0 | 30.0 | 38.0 | 45.0 | 45.0 | 40.0 | 080M.00601.00 | 8.0 | 14.0 | 17.0 | 27.0 | 34.0 | 43.0 | 43.0 | 38.0 |
| 080.00801.00 | 5.0 | 10.0 | 13.0 | 25.0 | 35.0 | 40.0 | 40.0 | 35.0 | 080M.00801.00 | 5.0 | 10.0 | 13.0 | 24.0 | 29.0 | 37.0 | 37.0 | 31.0 |
| 080.01001.00 | 3.0 | 6.0 | 9.0 | 20.0 | 30.0 | 35.0 | 35.0 | 30.0 | 080M.01001.00 | 3.0 | 6.0 | 9.0 | 19.0 | 25.0 | 30.0 | 30.0 | 25.0 |
| 080.01502.00 | 2.0 | 4.0 | 9.0 | 13.0 | 23.0 | 28.0 | 30.0 | 40.0 | 080M.01502.00 | 2.0 | 4.0 | 9.0 | 10.0 | 12.0 | 12.0 | 12.0 | 12.0 |
| 080.02001.00 | 5.0 | 8.0 | 13.0 | 18.0 | 24.0 | 18.0 | 34.0 | 40.0 | 080M.02001.00 | 5.0 | 8.0 | 10.0 | 10.0 | 12.0 | 12.0 | 12.0 | 12.0 |
| 080.02002.00 | 5.0 | 8.0 | 10.0 | 10.0 | 12.0 | 12.0 | 12.0 | 12.0 | 080M.02002.00 | 5.0 | 8.0 | 10.0 | 10.0 | 12.0 | 12.0 | 12.0 | 12.0 |

| Model No. | Differential Mode IL (Frequencies in MHz) | | | | | | | | Model No. | Differential Mode IL (Frequencies in MHz) | | | | | | | |
|------------|---|-----|------|------|------|------|------|------|-------------|---|-----|------|------|------|------|------|------|
| | 0.05 | 0.1 | 0.15 | 0.5 | 1.0 | 5.0 | 10.0 | 30.0 | | 0.05 | 0.1 | 0.15 | 0.5 | 1.0 | 5.0 | 10.0 | 30.0 |
| 080 Series | 2.0 | 5.0 | 8.0 | 17.0 | 23.0 | 35.0 | 35.0 | 30.0 | 080M Series | 2.0 | 5.0 | 8.0 | 17.0 | 23.0 | 35.0 | 35.0 | 30.0 |

- Line to ground capacitors are available up to 4,700 pF.
- Other specifications, requirements and customizations can be offered upon request.

Компания «Life Electronics» занимается поставками электронных компонентов импортного и отечественного производства от производителей и со складов крупных дистрибьюторов Европы, Америки и Азии.

С конца 2013 года компания активно расширяет линейку поставок компонентов по направлению коаксиальный кабель, кварцевые генераторы и конденсаторы (керамические, пленочные, электролитические), за счёт заключения дистрибьюторских договоров

Мы предлагаем:

- Конкурентоспособные цены и скидки постоянным клиентам.
- Специальные условия для постоянных клиентов.
- Подбор аналогов.
- Поставку компонентов в любых объемах, удовлетворяющих вашим потребностям.
- Приемлемые сроки поставки, возможна ускоренная поставка.
- Доставку товара в любую точку России и стран СНГ.
- Комплексную поставку.
- Работу по проектам и поставку образцов.
- Формирование склада под заказчика.
- Сертификаты соответствия на поставляемую продукцию (по желанию клиента).
- Тестирование поставляемой продукции.
- Поставку компонентов, требующих военную и космическую приемку.
- Входной контроль качества.
- Наличие сертификата ISO.

В составе нашей компании организован Конструкторский отдел, призванный помогать разработчикам, и инженерам.

Конструкторский отдел помогает осуществить:

- Регистрацию проекта у производителя компонентов.
- Техническую поддержку проекта.
- Защиту от снятия компонента с производства.
- Оценку стоимости проекта по компонентам.
- Изготовление тестовой платы монтаж и пусконаладочные работы.



Тел: +7 (812) 336 43 04 (многоканальный)

Email: org@lifeelectronics.ru