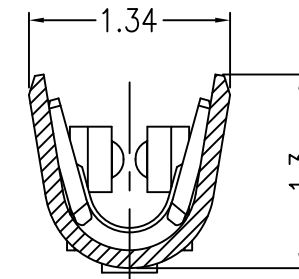
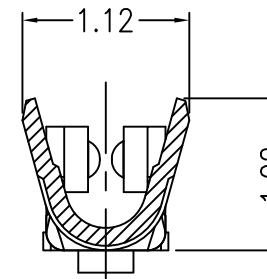
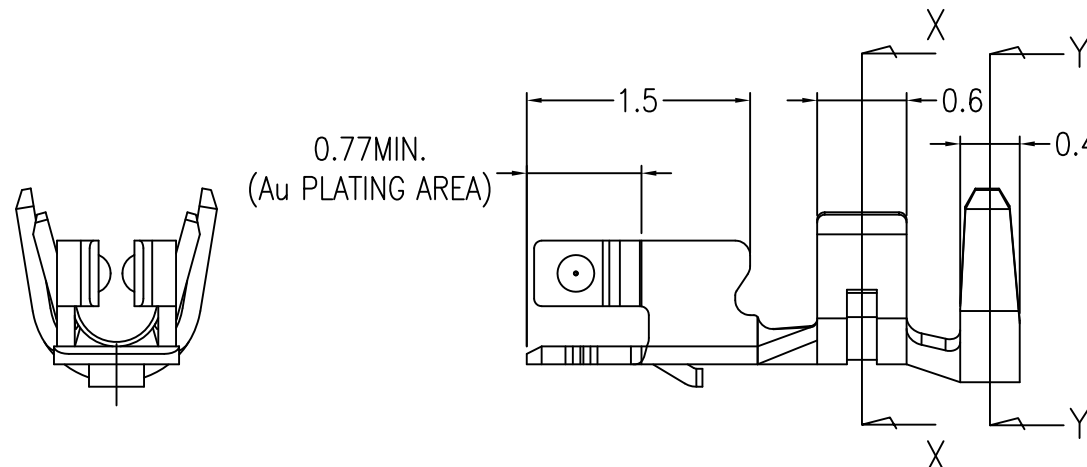
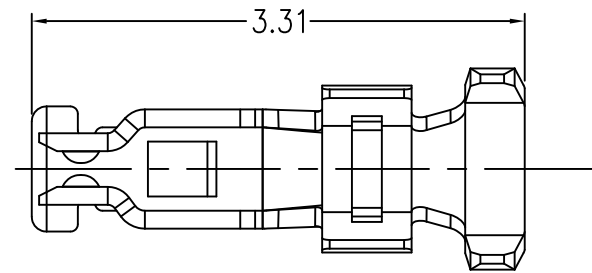
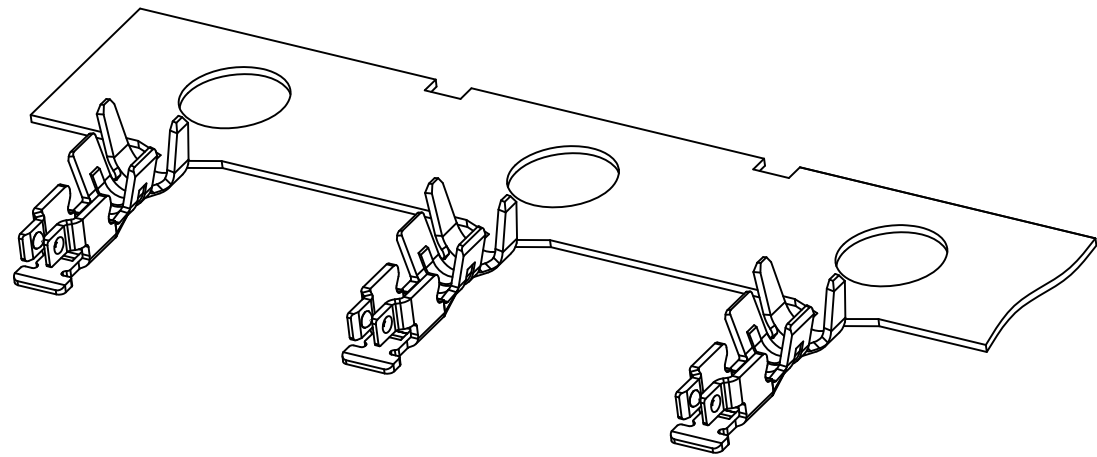


PRODUCT NO.

10125837-001\*\*GLF



CROSS SECTION X-X  
(CONDUCTOR BARREL)

CROSS SECTION Y-Y  
(INSULATION BARREL)

NOTE

1. APPLICABLE HOUSING ; 10125836-\*\*\*\*\*
2. MATERIAL ; COPPER ALLOY
3. PLATING ; Au PLATING  
Ni UNDER PLATING
4. SPECIFICATIONS  
PRODUCT SPEC: GS-12-1189  
PACKAGING SPEC: GS-14-2373  
APPLICATION SPEC: GS-20-0393
5. Applicable crimp tool:  
a. Japan Automatic Machine ; EFS868900-UP  
b. Japan Chain Terminal ; OR-02-131Y
6. This product meets European Union Directives and other country regulations as described in GS-47-0004.
7. "A" symbol will be next to any dimension, view, or note which has been modified with the current drawing revision."

Hitachi Metals,LTD : UL STYLE 10368 (HALOGEN FREE AS RoHS COMPLIED WIRES)

	SPECIFICATIONS				
	AWG#	STRANDING (No./mm)	SECT. AREA (mm <sup>2</sup> )	INSULATION O.D (mm)	RATING
UL 10368 STRANDED WIRE	28	7/0.127	0.089	0.88	105 deg. C , 300V
	30	7/0.102	0.057	0.8	105 deg. C , 300V

SUZHOU RENDE SCIENCE AND TECHNOLOGY : UL STYLE 10368 (HALOGEN FREE AS RoHS COMPLIED WIRES)

	SPECIFICATIONS				
	AWG#	STRANDING (No./mm)	SECT. AREA (mm <sup>2</sup> )	INSULATION O.D (mm)	RATING
UL 10368 STRANDED WIRE	30	7/0.1	0.055	0.75	105 deg. C , 300V

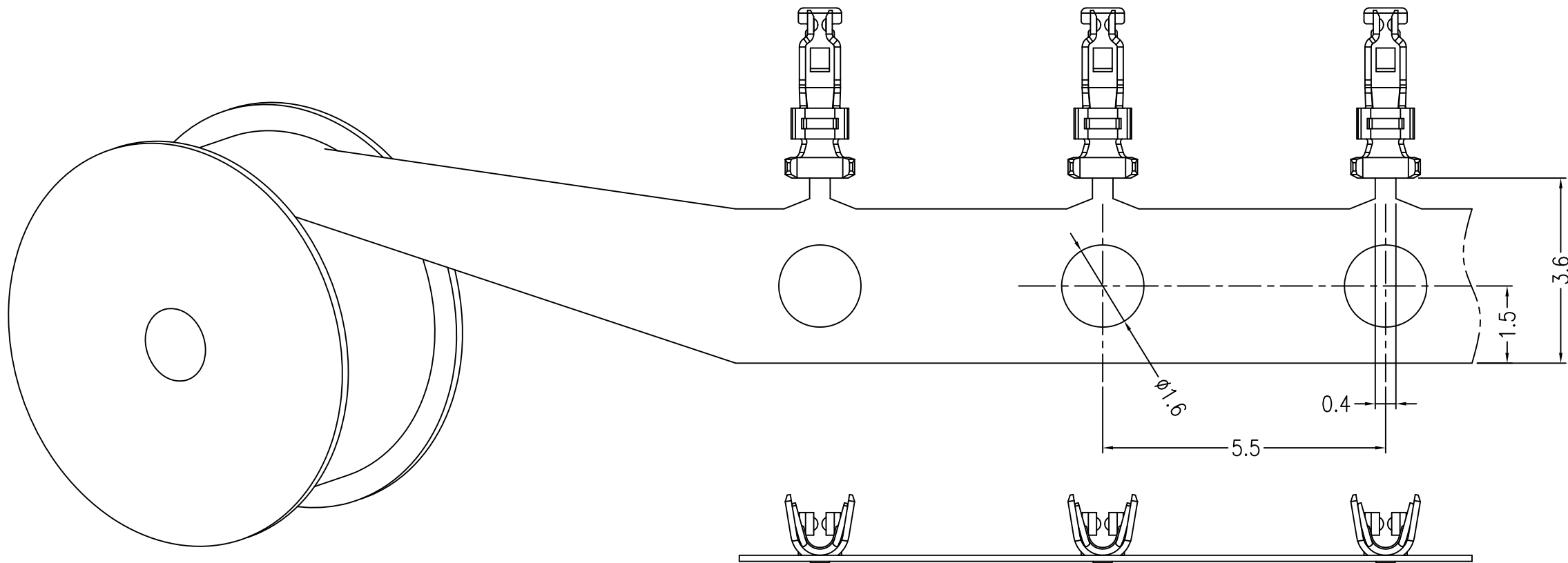
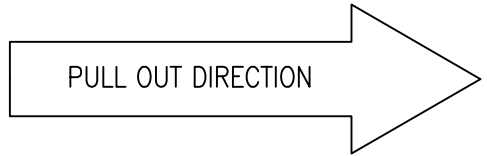
25,000 x 5REEL = 125,000		25,000		CHAIN	10125837-001GLF
25,000 x 1REEL = 25,000					10125837-001SPGLF
PRODUCT QTY / BOX		PRODUCT QTY / REEL		FORM	PRODUCT NO.
mat'l. code SEE_TABLE		surface ISO 1302 ✓ ISO 406 ISO 1101		projection product family	
ltr ecn no dr date		tolerances unless otherwise specified		title	
A Y.K 2013-10-25		angles linear 0.X/±0.3		CRIMP TERMINAL	
B ELX-J-17474 Y.K 2014-04-16		0.XX/±0.3		FOR 1.2mm PITCH WTB CONNECTOR	
C ELX-J-25457 Y.K 2016-11-25		0.XXX/±0.3		MM	
		0°±3'		scale 20:1	
		dr Y.KAMEDA 2014-04-16		dwg no sheet 1 of 4 size 5	
		enr Y.KAMEDA 2014-04-16		10125837 A3	
		chr H.SUZUKI 2014-04-16		type CUSTOMER Drawing	
		appd N.SASAME 2014-04-16			
sheet index		revision sheet			
1		2		3	
		4		5	

Amphenol FCI

© 2016 AFCl

PRODUCT NO.

10125837-001\*\*GLF



Amphenol FCI

© 2016 AFCl

CHAIN 10125837-001\*\*GLF

FORM PRODUCT NO.

mat'l. code		surface		tolerance		projection		product family	
SEE_TABLE		ISO 1302 ✓		ISO 406 ISO 1101					
ltr	ecn no	dr	date	tolerances unless otherwise specified		MM		title	
A		Y.K	2013-10-25	angles	linear			CRIMP TERMINAL	
B	ELX-J-17474	Y.K	2014-04-16					FOR 1.2mm PITCH WTB CONNECTOR	
C	ELX-J-25457	Y.K	2016-11-25	0°±3'		scale 10:1			
				dr	Y.KAMEDA	2014-04-16		dwg no	
				enr	Y.KAMEDA	2014-04-16		sheet 2 of 4	
				chr	H.SUZUKI	2014-04-16		10125837	
				appd	N.SASAME	2014-04-16		A3	
sheet index		revision sheet		type		CUSTOMER Drawing		size	

PRODUCT NO.

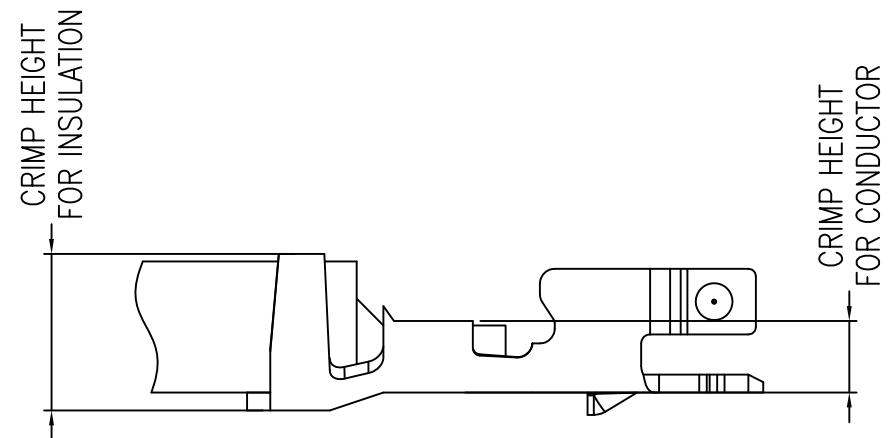
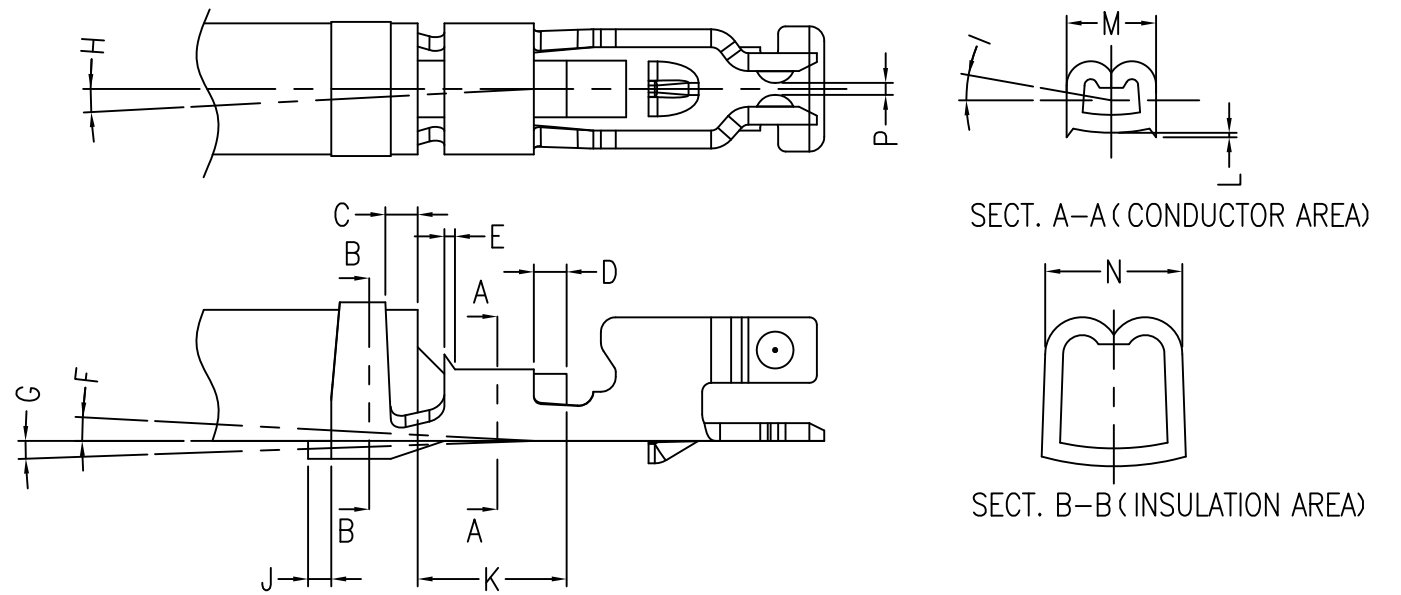
10125837-001\*\*GLF

SPECIFICATION

ITEM		REQUIREMENT	NOTE
INSULATION POSITION	C	0.1~0.25mm (REF.)	
EXTRUDED WIRE LENGTH	D	0.1~0.5mm (REF.)	
BELL MOUTH	E	0.1~0.25mm (REF.)	
BEND UP	F	3° MAX.	
BEND DOWN	G	2° MAX.	
TWISTING	H	±3° MAX.	
ROLLING	I	±3° MAX.	
CUT OFF TAB LENGTH	J	0.1mm MAX.	
WIRE STRIP LENGTH	K	1~1.3mm (REF.)	BEFORE STRIP LENGTH
HEIGHT OF CUT-OUT TEETH	L	0.05mm MAX.	
WIDE (CONDUCTOR BARREL)	M	0.95mm MAX.	
WIDE (INSULATION BARREL)	N	0.95mm MAX.	
CONTACT GAP	P	0.08mm (REF.)	

AFTER CRIMPING, THE CRIMPED AREA SHOULD BE AS BELOW TABLE.

	CRIMP CONDITION			
	WIRE SIZE (AWG)	CRIMP HEIGHT		CRIMP STRENGTH (N)
		CONDUCTOR SIDE (mm)	INSULATION SIDE (mm) (REFERENCE)	
UL 10368 STRANDED WIRE (HITACHI METALS)	#28	0.44~0.48	1.0~1.05	10
	#30	0.43~0.48	0.95~1.0	5
UL 10368 STRANDED WIRE (SUZHOU RENDE SCIENCE AND TECHNOLOGY)	#30	0.42~0.47	0.91~0.95	5



CHAIN	10125837-001**GLF
FORM	PRODUCT NO.

mat'l. code		surface		tolerance		projection		product family	
SEE_TABLE		ISO 1302 ✓		ISO 406 ISO 1101					
		tolerances unless otherwise specified				MM		title	
A		angles		0.X/±0.3				CRIMP TERMINAL	
B		linear		0.XX/±0.3				FOR 1.2mm PITCH WTB CONNECTOR	
C		0°±3°		0.XXX/±0.3		scale 20:1		dwg no	
		dr		Y.KAMEDA		2014-04-16		sheet 3 of 4	
		enr		Y.KAMEDA		2014-04-16		size	
		chr		H.SUZUKI		2014-04-16		10125837	
		appd		N.SASAME		2014-04-16		A3	
sheet index		revision sheet						type	
								CUSTOMER Drawing	

Amphenol FCI

© 2016 AFCl

Amphenol FCI

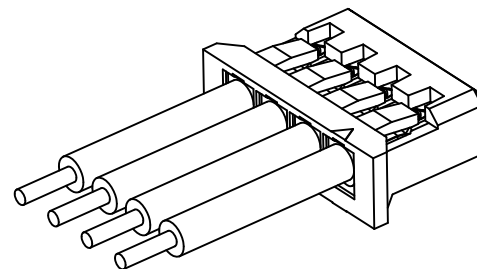
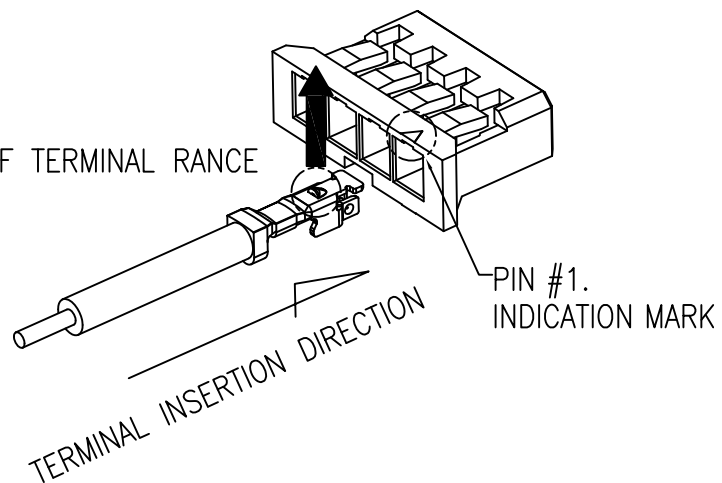
PRODUCT NO.

10125837-001\*\*GLF

\*TERMINAL INSERTION DIRECTION

AFTER TERMINAL INSERTION

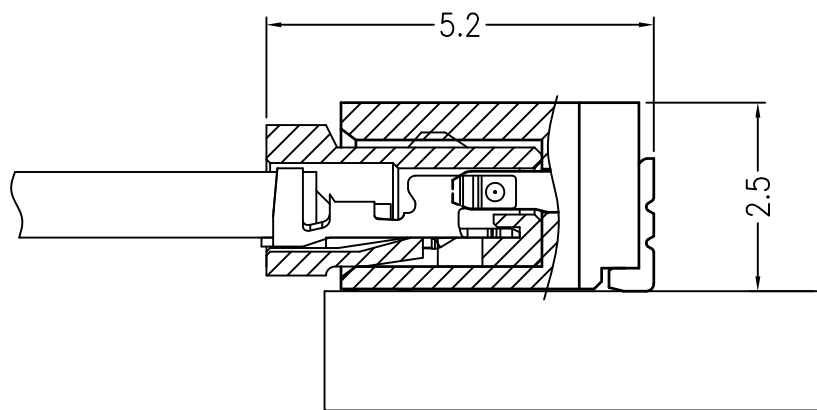
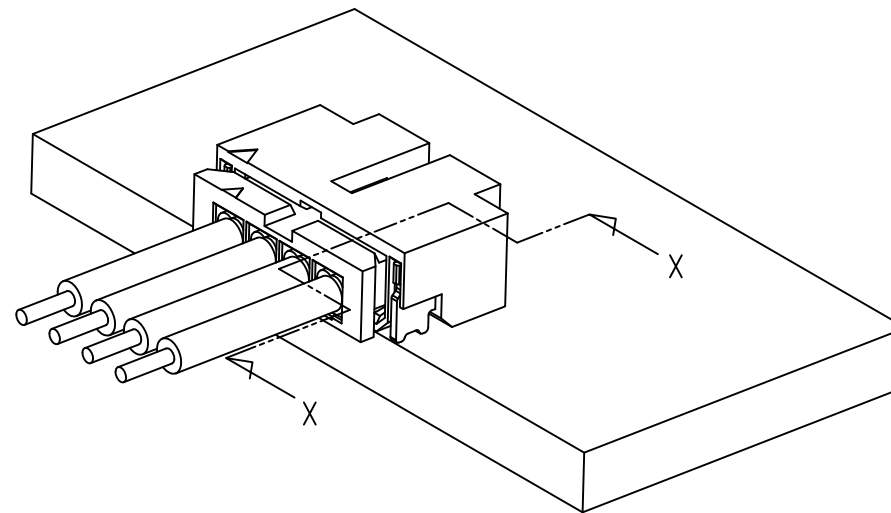
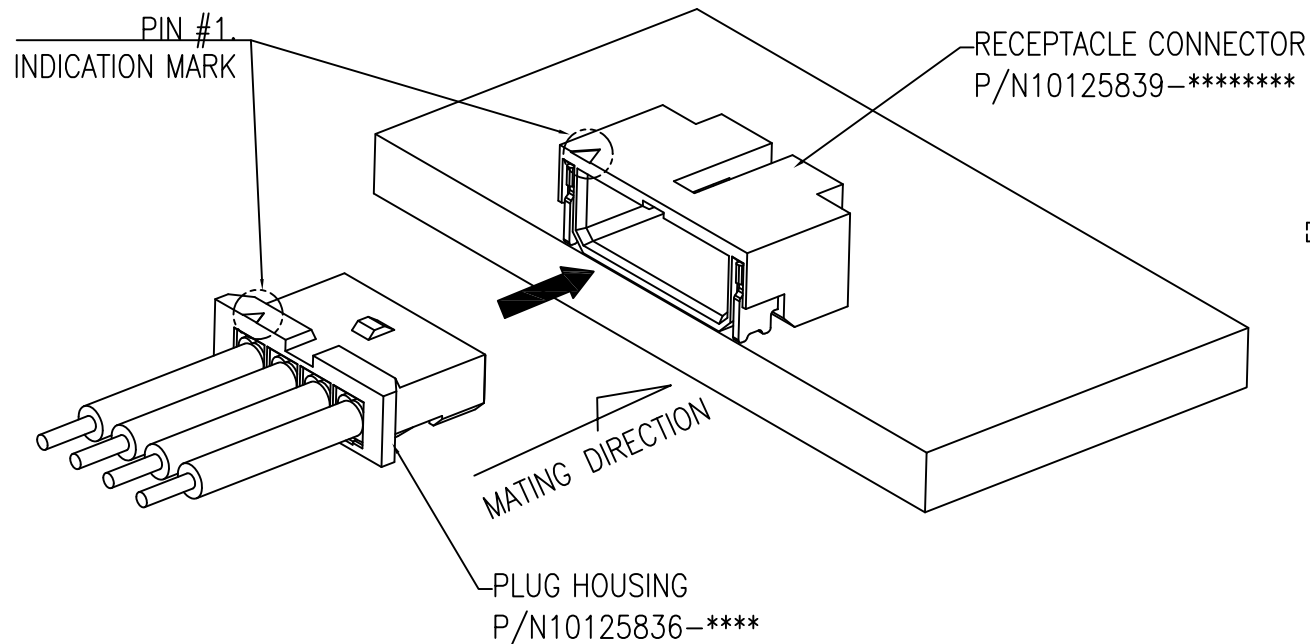
DIRECTION OF TERMINAL RANGE



\*NOTE THE DIRECTION OF THE TERMINAL RANGE WHEN THE TERMINAL ENTER THE HOUSING. (REFER TO THE UPPER FIGURE)

BEFORE MATING CONDITION

AFTER MATING CONDITION



SECTION X-X (SCALE: 10:1)

mat'l. code		surface		tolerance		projection		product family	
SEE_TABLE		ISO 1302 ✓		ISO 406 ISO 1101					
		tolerances unless otherwise specified				MM		title	
A	ecn no	dr	date	angles	linear			CRIMP TERMINAL	
B	ELX-J-17474	Y.K	2014-04-16					FOR 1.2mm PITCH WTB CONNECTOR	
C	ELX-J-25457	Y.K	2016-11-25	0°±3'		scale 5:1		dwg no	
				dr	Y.KAMEDA	2014-04-16		sheet 4 of 4	
				enr	Y.KAMEDA	2014-04-16		size	
				chr	H.SUZUKI	2014-04-16		10125837	
				appd	N.SASAME	2014-04-16		A3	
sheet index		revision sheet						type	
								CUSTOMER Drawing	

Компания «Life Electronics» занимается поставками электронных компонентов импортного и отечественного производства от производителей и со складов крупных дистрибьюторов Европы, Америки и Азии.

С конца 2013 года компания активно расширяет линейку поставок компонентов по направлению коаксиальный кабель, кварцевые генераторы и конденсаторы (керамические, пленочные, электролитические), за счёт заключения дистрибьюторских договоров

Мы предлагаем:

- Конкуренеспособные цены и скидки постоянным клиентам.
- Специальные условия для постоянных клиентов.
- Подбор аналогов.
- Поставку компонентов в любых объемах, удовлетворяющих вашим потребностям.
- Приемлемые сроки поставки, возможна ускоренная поставка.
- Доставку товара в любую точку России и стран СНГ.
- Комплексную поставку.
- Работу по проектам и поставку образцов.
- Формирование склада под заказчика.
- Сертификаты соответствия на поставляемую продукцию (по желанию клиента).
- Тестирование поставляемой продукции.
- Поставку компонентов, требующих военную и космическую приемку.
- Входной контроль качества.
- Наличие сертификата ISO.

В составе нашей компании организован Конструкторский отдел, призванный помогать разработчикам, и инженерам.

Конструкторский отдел помогает осуществить:

- Регистрацию проекта у производителя компонентов.
- Техническую поддержку проекта.
- Защиту от снятия компонента с производства.
- Оценку стоимости проекта по компонентам.
- Изготовление тестовой платы монтаж и пусконаладочные работы.



Тел: +7 (812) 336 43 04 (многоканальный)  
Email: org@lifeelectronics.ru