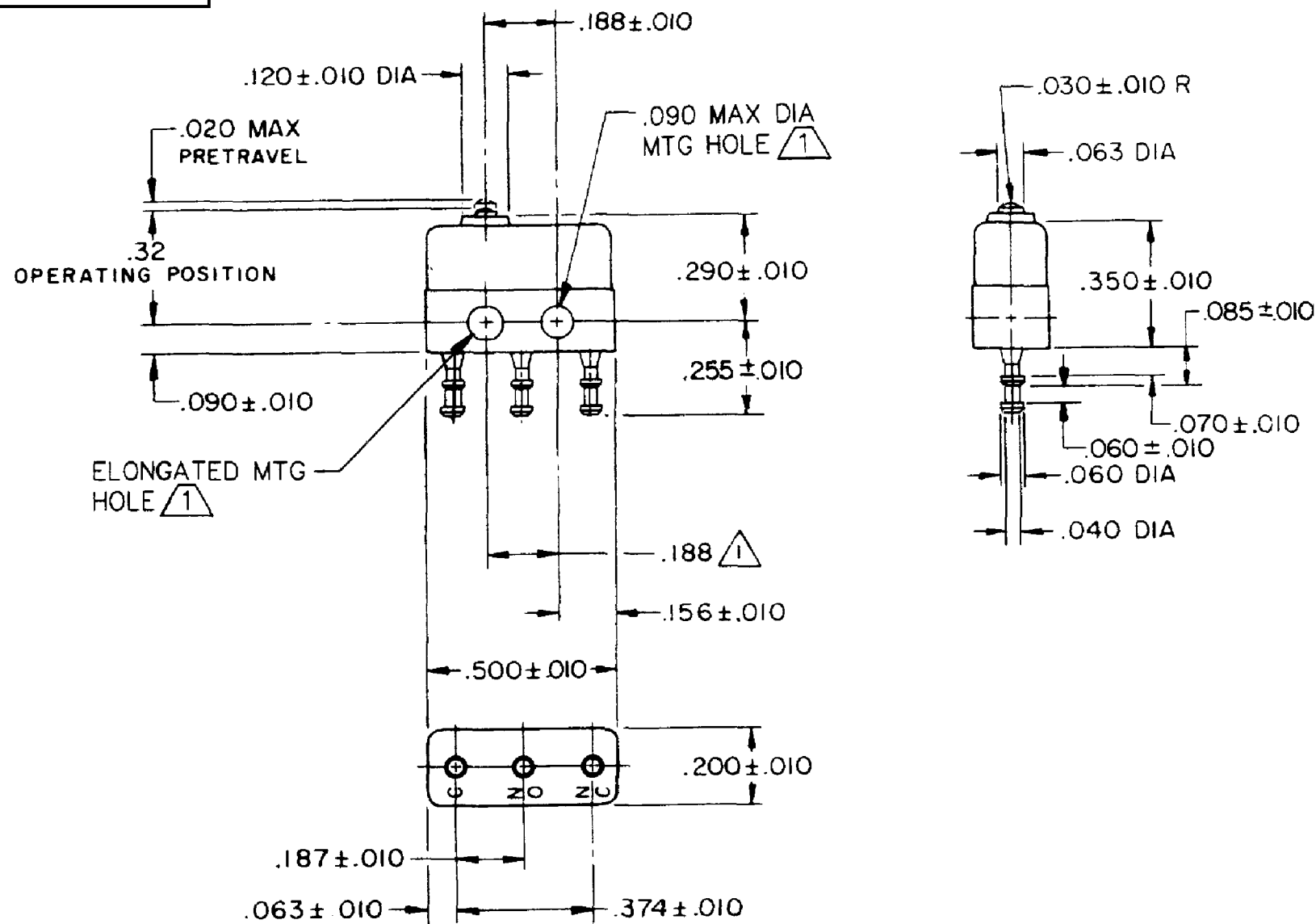
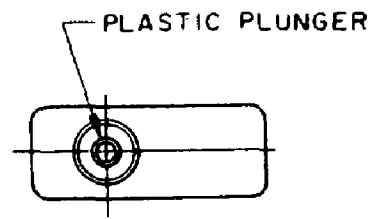


|                                   |
|-----------------------------------|
| HONEYWELL<br>PART NUMBER          |
| 23SX39-T2                         |
| PRODUCT CODE<br>VDP3905           |
| JG-NUMBER<br>JG-83702             |
| MILITARY PART NUMBER<br>MS24547-5 |

| REV | DOCUMENT | CHANGED BY  | CHECK |
|-----|----------|-------------|-------|
| 13  | 0086675  | SBH 15FEB12 | CMH   |



NOTES

- 1 MOUNTING HOLES WILL ACCEPT PINS OR SCREWS OF .087 MAX DIA ON .188 ± .002 CENTERS
- 2 - TERMINALS ARE PLATED FOR SOLDERING
- 3 - MOVABLE CONTACT MATERIAL - GOLD PLATED, GOLD ALLOY
- 4 - STATIONARY CONTACT MATERIAL - GOLD ALLOY
- 5 - SWITCH WILL WITHSTAND TEMPERATURE OF 185°F

|             |         |
|-------------|---------|
| RELEASE NO. | PR-1984 |
| REPLACES    |         |

| CHARACTERISTICS           |          |
|---------------------------|----------|
| OPERATING FORCE - - -     | 5 OZ MAX |
| RELEASE FORCE - - - -     | 1 OZ MIN |
| DIFFERENTIAL TRAVEL - - - | .005 MAX |
| OVERTRAVEL - - - - -      | .004 MIN |

| ELECTRICAL DATA             |           |                      |
|-----------------------------|-----------|----------------------|
| CONTACT ARRANGEMENT<br>SPDT |           |                      |
| 30 VOLTS DC RATING          |           |                      |
|                             | SEA LEVEL | 50,000 FT            |
| INDUCTIVE                   | 0.5 AMP   | 0.5 AMP              |
| RESISTIVE                   | 1 AMP     | 1 AMP                |
| MAXIMUM INRUSH 2 AMP        |           |                      |
| APPROVALS                   | KEMA, CE  | 1A 250 V - T125 25E3 |
|                             | UL, CSA   | 1A 125 VAC           |
|                             | MILITARY  | MS24547 - 5          |

|                          |
|--------------------------|
| DESIGN UNITS: INCH       |
| TOLERANCES UNLESS NOTED: |
| NO PLACE X ±             |
| ONE PLACE .X ±           |
| TWO PLACE .XX ±          |
| THREE PLACE .XXX ±       |
| FOUR PLACE .XXXX ±       |
| ANGLES ±                 |
| THIRD ANGLE PROJECTION   |

|  |     |         |
|--|-----|---------|
| DRAWN  | SPK | 21FEB08 |
| CHECK  | RJ  | 21FEB08 |
| THIS DRAWING COVERS A PROPRIETARY ITEM AND IS THE PROPERTY OF HONEYWELL. THIS DRAWING IS NOT TO BE COPIED OR USED WITHOUT THE PERMISSION OF HONEYWELL. |     |         |
| INTERPRET PER ANSI Y14.5M-1982 OTHER HONEYWELL ENGINEERING STANDARDS MAY APPLY   |     |         |
| RASTER   |     |         |

|                         |      |                     |              |
|-------------------------|------|---------------------|--------------|
| <b>Honeywell</b>        |      |                     |              |
| TITLE<br>SWITCH - BASIC |      |                     |              |
| SIZE                    | TYPE | DRAWING NAME        | REV          |
| B                       | I    | 23SX39-T2           | 13           |
| SCALE                   | -    | WEIGHT: .003 LB MAX | SHEET 1 OF 1 |

Компания «Life Electronics» занимается поставками электронных компонентов импортного и отечественного производства от производителей и со складов крупных дистрибьюторов Европы, Америки и Азии.

С конца 2013 года компания активно расширяет линейку поставок компонентов по направлению коаксиальный кабель, кварцевые генераторы и конденсаторы (керамические, пленочные, электролитические), за счёт заключения дистрибьюторских договоров

Мы предлагаем:

- Конкурентоспособные цены и скидки постоянным клиентам.
- Специальные условия для постоянных клиентов.
- Подбор аналогов.
- Поставку компонентов в любых объемах, удовлетворяющих вашим потребностям.
- Приемлемые сроки поставки, возможна ускоренная поставка.
- Доставку товара в любую точку России и стран СНГ.
- Комплексную поставку.
- Работу по проектам и поставку образцов.
- Формирование склада под заказчика.
- Сертификаты соответствия на поставляемую продукцию (по желанию клиента).
- Тестирование поставляемой продукции.
- Поставку компонентов, требующих военную и космическую приемку.
- Входной контроль качества.
- Наличие сертификата ISO.

В составе нашей компании организован Конструкторский отдел, призванный помогать разработчикам, и инженерам.

Конструкторский отдел помогает осуществить:

- Регистрацию проекта у производителя компонентов.
- Техническую поддержку проекта.
- Защиту от снятия компонента с производства.
- Оценку стоимости проекта по компонентам.
- Изготовление тестовой платы монтаж и пусконаладочные работы.



Тел: +7 (812) 336 43 04 (многоканальный)

Email: [org@lifeelectronics.ru](mailto:org@lifeelectronics.ru)