


## C-TV-SAT

Order No.: 2856993

<http://eshop.phoenixcontact.de/phoenix/treeViewClick.do?UID=2856993>Attachment plug with surge protection for antenna inputs with F  
connector

| Commercial data          |   |
|--------------------------|---|
| GTIN (EAN)               | <br>4 017918 915179 |
| sales group              | J401  |
| Pack                     | 1 pcs.  |
| Customs tariff           | 85363010  |
| Catalog page information | Page 177 (TT-2009)  |

**Product notes**WEEE/RoHS-compliant since:  
07/07/2006

<http://www.download.phoenixcontact.com>  
Please note that the data given here has been taken from the online catalog. For comprehensive information and data, please refer to the user documentation. The General Terms and Conditions of Use apply to Internet downloads.

| Technical data                     |       |
|------------------------------------|-------|
| <b>General</b>                     |       |
| Housing material                   | PA    |
| Inflammability class acc. to UL 94 | V0    |
| Color                              | black |

|  |   |
|--|---|
| Standards for air and creepage distances | DIN VDE 0110-1                            |
|  | IEC 60664-1: 1992-10                      |
| Surge voltage category                   | II  |
| Pollution degree                         | 2   |
| Total surge current (8/20) $\mu$ s       | 2.5 kA                                    |
| Ambient temperature (operation)          | -25 °C ... 75 °C                          |
| Mounting type                            | Connection-specific intermediate plugging |
| Design                                   | Attachment plug                           |
| Number of positions                      | 1   |
| Degree of protection                     | IP20                                      |
| Direction of action                      | Line-Shield/Earth Ground                  |
| Width                                    | 27.00 mm                                  |
| Height                                   | 69.00 mm                                  |
| Length                                   | 40.00 mm                                  |

**Protective circuit**

|  |                               |
|--|-------------------------------|
| IEC category   | C1                            |
|  | C2                            |
|  | C3                            |
|  | D1                            |
| Maximum continuous operating voltage $U_c$                         | 180 V DC                      |
|  | 130 V AC                      |
| Maximum continuous voltage $U_c$ (wire-shield)                     | 180 V DC                      |
| Nominal current $I_N$  | 1.5 A (25°C)                  |
| Operating effective current $I_c$ at $U_c$                         | $\leq 1 \mu$ A                |
| Nominal discharge surge current $I_n$ (8/20) $\mu$ s (Core-Shield) | 2.5 kA                        |
| Total surge current (8/20) $\mu$ s                                 | 2.5 kA                        |
| Nominal pulse current $I_{an}$ (10/1000) $\mu$ s (Core-Shield)     | 120 A                         |
| Output voltage limitation at 1 kV/ $\mu$ s (Core-Shield) spike     | $\leq 600$ V                  |
| Output voltage limitation at 1 kV/ $\mu$ s (Core-Shield) static    | $\leq 600$ V                  |
| Residual voltage at $I_n$ , (conductor-shield)                     | $\leq 30$ V                   |
| Protection level $U_p$ (Core-Shield)                               | $\leq 700$ V (C2 (4 kV/2 kA)) |
| Response time $t_A$ (Core-GND)                                     | $\leq 100$ ns                 |

|   |                          |
|---|--------------------------|
| Input attenuation aE, asym.   | 0.5 dB ( $\leq$ 2.4 GHz) |
| Cut-off frequency fg (3 dB), asym. (shield) in 75 Ohm system                  | > 3 GHz                  |
| Frequency range   | 950 MHz ... 2.5 GHz      |
| Capacity asymmetrical (shield)  | Typ. 10 pF               |
| Surge carrying capacity in acc. with IEC 61643-21 (Core-Shield)               | C2 (4 kV / 2 kA)         |
|   | C3 (100 A)               |
|   | D1 (500 A)               |
| Alternating current carrying capacity in acc. with IEC 61643-21 (Core-Shield) | 5 A - 1 s                |

**Connection data**

|                     |                     |
|---------------------|---------------------|
| Type of connection  | F connector         |
| Connection type IN  | F connector, female |
| Connection type OUT | F connector, female |

**Connection, protective circuit**

|                       |                    |
|-----------------------|--------------------|
| Standards/regulations | IEC 61643-21       |
|                       | EN 50083 - CLASS A |

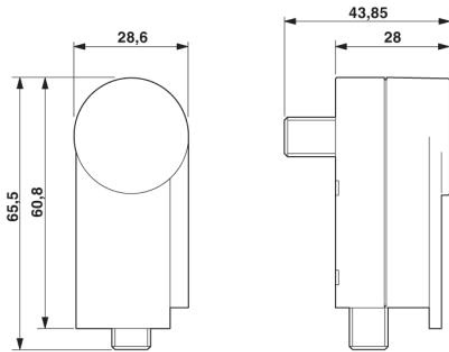
**Certificates / Approvals**

Certification

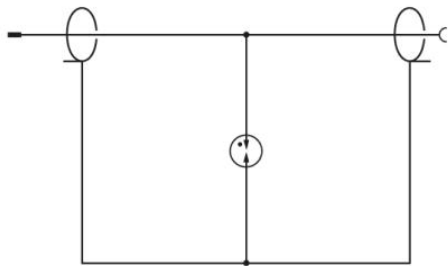
GOST

## Diagrams/Drawings

### Dimensioned drawing



### Circuit diagram



**Address**

PHOENIX CONTACT Deutschland GmbH  
Flachmarktstr. 8  
32825 Blomberg, Germany  
Phone +49 5235 3 12000  
Fax +49 5235 3 41200  
<http://www.phoenixcontact.de>



© 2010 Phoenix Contact  
Technical modifications reserved;

Компания «Life Electronics» занимается поставками электронных компонентов импортного и отечественного производства от производителей и со складов крупных дистрибьюторов Европы, Америки и Азии.

С конца 2013 года компания активно расширяет линейку поставок компонентов по направлению коаксиальный кабель, кварцевые генераторы и конденсаторы (керамические, пленочные, электролитические), за счёт заключения дистрибьюторских договоров

Мы предлагаем:

- Конкуренспособные цены и скидки постоянным клиентам.
- Специальные условия для постоянных клиентов.
- Подбор аналогов.
- Поставку компонентов в любых объемах, удовлетворяющих вашим потребностям.
- Приемлемые сроки поставки, возможна ускоренная поставка.
- Доставку товара в любую точку России и стран СНГ.
- Комплексную поставку.
- Работу по проектам и поставку образцов.
- Формирование склада под заказчика.
- Сертификаты соответствия на поставляемую продукцию (по желанию клиента).
- Тестирование поставляемой продукции.
- Поставку компонентов, требующих военную и космическую приемку.
- Входной контроль качества.
- Наличие сертификата ISO.

В составе нашей компании организован Конструкторский отдел, призванный помогать разработчикам, и инженерам.

Конструкторский отдел помогает осуществить:

- Регистрацию проекта у производителя компонентов.
- Техническую поддержку проекта.
- Защиту от снятия компонента с производства.
- Оценку стоимости проекта по компонентам.
- Изготовление тестовой платы монтаж и пусконаладочные работы.



Тел: +7 (812) 336 43 04 (многоканальный)  
Email: [org@lifeelectronics.ru](mailto:org@lifeelectronics.ru)