

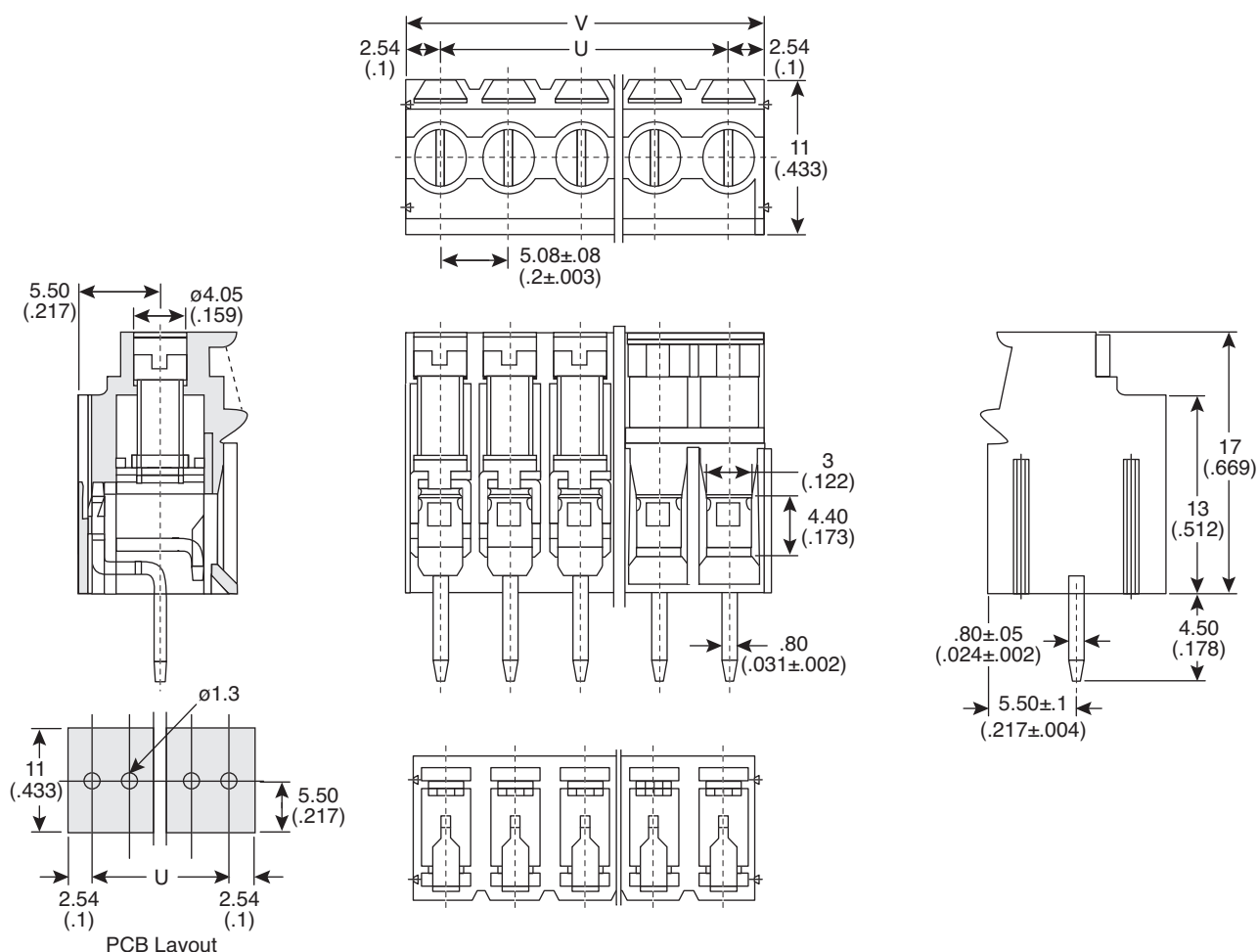
Terminal Blocks

158-P02ESK508V2-E, 158-P02ESK508V3-E



Terminal Blocks

158-P02ESK508V2-E, 158-P02ESK508V3-E



Dimensions: mm (in.)

P	02P	03P
U	5.08	10.16
V	10.16	15.24

MATERIAL SPECIFICATIONS

Solder pin:	Copper, Tin plated
Screw:	Steel, Zinc plated
Wire cage:	Steel, Zinc plated
Housing:	PA66, Green
RoHS Compliant	

ELECTRICAL SPECIFICATIONS

Rating:	300V 23A
Pitch:	5.08 mm
Insulation withstand voltage:	2000V/Min.
Insulation resistance:	500M Ω or more at DC500V
Temperature range:	-40°C~+105°C
Screw torque value:	8kgf-cm (Max)
Electric wire:	AWG 26~12

Date Last Revised: 02-03-10

Available from Mouser Electronics
1-800-346-6873
www.mouser.com

KC- 301119

Specifications are subject to change without notice. No liability or warranty implied by this information. Environmental compliance based on producer documentation.

Компания «Life Electronics» занимается поставками электронных компонентов импортного и отечественного производства от производителей и со складов крупных дистрибьюторов Европы, Америки и Азии.

С конца 2013 года компания активно расширяет линейку поставок компонентов по направлению коаксиальный кабель, кварцевые генераторы и конденсаторы (керамические, пленочные, электролитические), за счёт заключения дистрибьюторских договоров

Мы предлагаем:

- Конкурентоспособные цены и скидки постоянным клиентам.
- Специальные условия для постоянных клиентов.
- Подбор аналогов.
- Поставку компонентов в любых объемах, удовлетворяющих вашим потребностям.
- Приемлемые сроки поставки, возможна ускоренная поставка.
- Доставку товара в любую точку России и стран СНГ.
- Комплексную поставку.
- Работу по проектам и поставку образцов.
- Формирование склада под заказчика.
- Сертификаты соответствия на поставляемую продукцию (по желанию клиента).
- Тестирование поставляемой продукции.
- Поставку компонентов, требующих военную и космическую приемку.
- Входной контроль качества.
- Наличие сертификата ISO.

В составе нашей компании организован Конструкторский отдел, призванный помогать разработчикам, и инженерам.

Конструкторский отдел помогает осуществить:

- Регистрацию проекта у производителя компонентов.
- Техническую поддержку проекта.
- Защиту от снятия компонента с производства.
- Оценку стоимости проекта по компонентам.
- Изготовление тестовой платы монтаж и пусконаладочные работы.



Тел: +7 (812) 336 43 04 (многоканальный)

Email: org@lifeelectronics.ru

www.lifeelectronics.ru