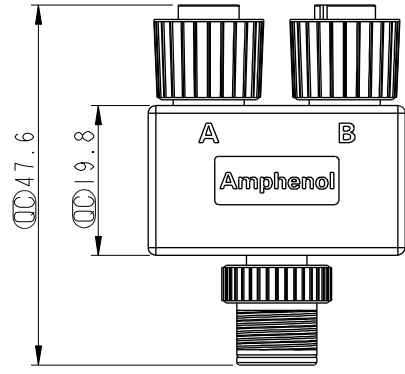
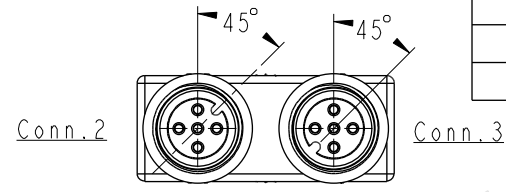
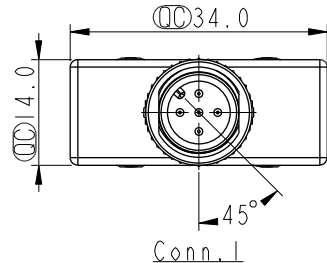


THIS DOCUMENT IS SUBJECT TO CHANGE WITHOUT NOTICE. IT IS CONFIDENTIAL AND A PROPERTY OF Amphenol LTW. DISCLOSURE TO THIRD PARTY HAS TO BE AUTHORIZED BY Amphenol LTW.

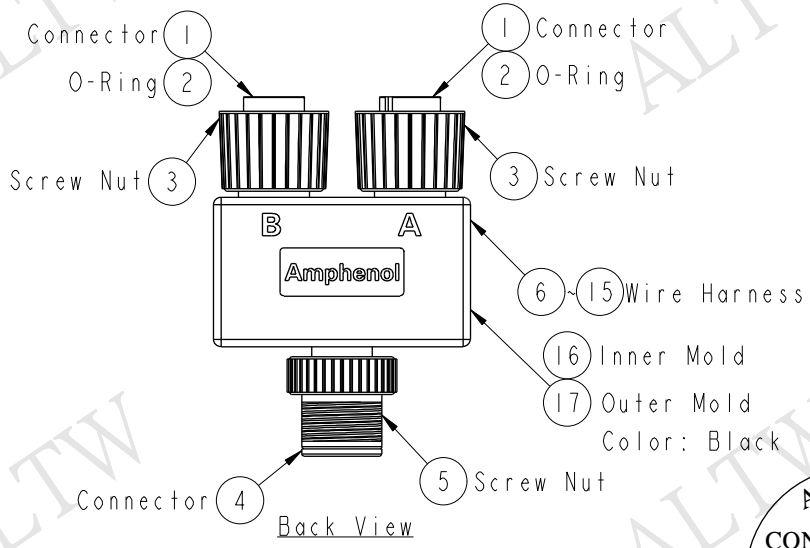
REV.	ECN NO.	DATE	SIGN	DESCRIPTION



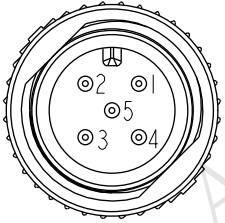
Front View



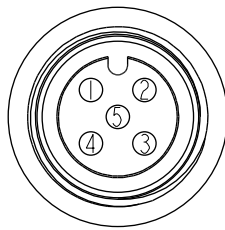
Conn. 1



Back View



Conn. 3
Pin Assignments
Front View



Conn. 1 & Conn. 2
Pin Assignments
Front View

5	Green	綠	5	5
4	Black	黑	4	4
3	Blue	藍	3	3
2	White	白	2	2
1	Brown	棕	1	1
Conn. 1 Wire Color		Conn. 2	Conn. 3	

Pin Out

ALTW
 CONFIDENTIAL
 2015-01-28
 R&D DEPT.

ALTW
 DCC. DEPT.
 CONFIDENTIAL
 2015.01.29
 ISSUED

- Note:
- * \varnothing Important Dimension.
 - * Waterproof Rate: IP68.
IP68: 1M Depth Of Water In 24hours.
 - * Housing: Polyurethane, Black.
 - * Pin: Copper Alloy, Gold Plated.
 - * Nut: Zinc, Nickel-Plated.
 - * Wire Harness: UL1007 22 AWG.

UNIT:mm TOLERANCE ± 0.5 mm	TITLE Y Adaptor M12 5 Pin		Amphenol LTW 安費諾亮泰企業股份有限公司		ITEM NO SS-050505-MFF-YS001	DRAWN BY Sam	DATE 2015-01-28
	SCALE 1:1	SIZE A4	SHEET 1 OF 1	DWG NO SS-050505-MFF-YS001	CHECKED BY Vicky	DATE 2015-01-28	DATE 2015-01-28
	REV. A	WC-REV. A.1	\varnothing : Inspection item	CUSTOMER ALTW	APPROVED BY Rita	DATE 2015-01-28	DATE 2015-01-28

Компания «Life Electronics» занимается поставками электронных компонентов импортного и отечественного производства от производителей и со складов крупных дистрибьюторов Европы, Америки и Азии.

С конца 2013 года компания активно расширяет линейку поставок компонентов по направлению коаксиальный кабель, кварцевые генераторы и конденсаторы (керамические, пленочные, электролитические), за счёт заключения дистрибьюторских договоров

Мы предлагаем:

- Конкурентоспособные цены и скидки постоянным клиентам.
- Специальные условия для постоянных клиентов.
- Подбор аналогов.
- Поставку компонентов в любых объемах, удовлетворяющих вашим потребностям.
- Приемлемые сроки поставки, возможна ускоренная поставка.
- Доставку товара в любую точку России и стран СНГ.
- Комплексную поставку.
- Работу по проектам и поставку образцов.
- Формирование склада под заказчика.
- Сертификаты соответствия на поставляемую продукцию (по желанию клиента).
- Тестирование поставляемой продукции.
- Поставку компонентов, требующих военную и космическую приемку.
- Входной контроль качества.
- Наличие сертификата ISO.

В составе нашей компании организован Конструкторский отдел, призванный помогать разработчикам, и инженерам.

Конструкторский отдел помогает осуществить:

- Регистрацию проекта у производителя компонентов.
- Техническую поддержку проекта.
- Защиту от снятия компонента с производства.
- Оценку стоимости проекта по компонентам.
- Изготовление тестовой платы монтаж и пусконаладочные работы.



Тел: +7 (812) 336 43 04 (многоканальный)

Email: org@lifeelectronics.ru