



# TDS SERIES

## GENERAL 3-PHASE 3-WIRE FILTERS

### COMPONENTS

| PART NO.               | Leakage current max mA | L (mH) | L1 (mH)  | Cx (uF)  | Cy (nF) | R (KΩ)  |
|------------------------|------------------------|--------|----------|----------|---------|---------|
| •08TDS4W4<br>•24TDS4W4 | 6.5                    | 4.2    | 1.5      | 1        | 15      | 470     |
|                        |                        | 1      | 0.5      |          |         |         |
| PART NO.               | Leakage current max mA | L (mH) | ΣCx (uF) | ΣCy (uF) | R1 (MΩ) | R2 (MΩ) |
| 08TDS8                 | 14.5                   | 7.6    | 1.6      | 0.17     | 2       | -       |
| 16TDS8                 |                        | 5.2    | 3.4      |          |         |         |
| 36TDS8                 | 160                    | 1.3    | 4.4      | 1.8      |         |         |

• UL, VDE approved

### MINIMUM INSERTION LOSS IN dB

| COMMON MODE (L-G) IN 50 OHM SYSTEM       |                |                 |     |     |     |    |    |
|--|----------------|-----------------|-----|-----|-----|----|----|
| TYPE                                     | CURRENT RATING | FREQUENCY - MHz |     |     |     |    |    |
|  |                | .15             | .50 | 1.0 | 5.0 | 10 | 30 |
| 08TDS4W4                                 | 8A             | 70              | 65  | 60  | 50  | 40 | 30 |
| 24TDS4W4                                 | 24A            | 40              | 65  | 70  | 70  | 60 | 35 |
| 08TDS8                                   | 8A             | 50              | 65  | 65  | 55  | 50 | 50 |
| 16TDS8                                   | 16A            | 45              | 70  | 65  | 55  | 50 | 50 |
| 36TDS8                                   | 36A            | 60              | 70  | 65  | 55  | 50 | 55 |
| DIFFERENTIAL MODE (L-L) IN 50 OHM SYSTEM |                |                 |     |     |     |    |    |
| 08TDS4W4                                 | 8A             | 35              | 65  | 70  | 55  | 50 | 35 |
| 24TDS4W4                                 | 24A            | 15              | 60  | 65  | 65  | 60 | 40 |
| 08TDS8                                   | 8A             | 50              | 65  | 60  | 55  | 50 | 50 |
| 16TDS8                                   | 16A            | 50              | 70  | 65  | 55  | 55 | 50 |
| 36TDS8                                   | 36A            | 50              | 70  | 65  | 55  | 50 | 45 |

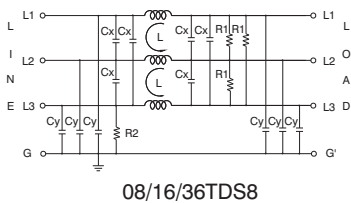
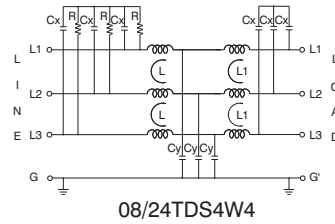
### SERIES DIMENSIONS

|   | 08TDS4W4 | 24TDS4W4 | 08TDS8 | 16TDS8 | 36TDS8 |
|---|----------|----------|--------|--------|--------|
| A | 145      | 180      |        | 200    |        |
| B | 135      |          | 115    |        |        |
| C | 75       | 115      |        | 150    |        |
| D | 55       | 100      |        | 136    |        |
| E | 45       | 60       |        | 65     |        |
| F | 16       |          | 18     |        |        |
| H | -        |          | 6.4    |        |        |
| I |          | 85       |        | 120    |        |
| J | M4X0.7   |          | M6X1.0 |        |        |
| K | 15       |          |        | 20     |        |
| L | 300      |          |        | -      |        |
| M | 6        |          |        | -      |        |
| N | 7X5.3    |          |        | -      |        |
| T |          |          | 0.8    |        |        |
| W | AWG18    | AWG16    |        | -      |        |

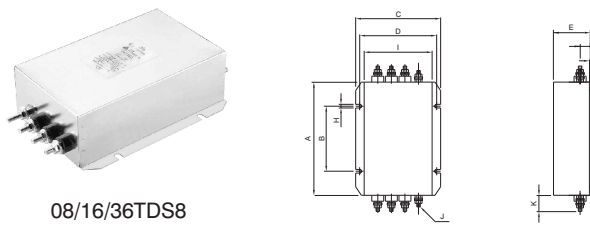
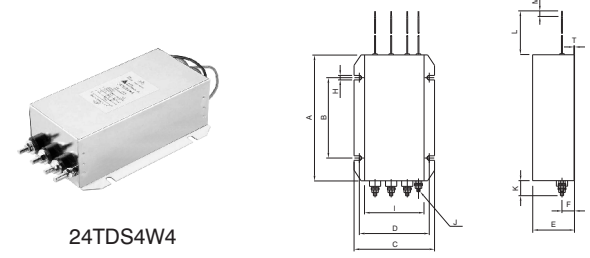
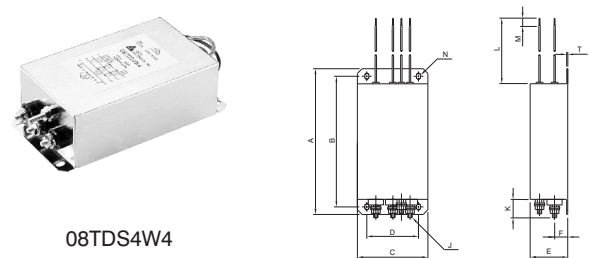
### INTRODUCTIONS

1. Applications: Electric equipment, UPS, machine tool, copy machine, automation equipment, robot, AC motor drive
2. Voltage rating: 480VAC
3. Operating frequency: 50/60Hz

### ELECTRICAL SCHEMATIC



### MECHANICAL CONSTRUCTION



THREE-PHASE FILTERS

Компания «Life Electronics» занимается поставками электронных компонентов импортного и отечественного производства от производителей и со складов крупных дистрибьюторов Европы, Америки и Азии.

С конца 2013 года компания активно расширяет линейку поставок компонентов по направлению коаксиальный кабель, кварцевые генераторы и конденсаторы (керамические, пленочные, электролитические), за счёт заключения дистрибьюторских договоров

Мы предлагаем:

- Конкурентоспособные цены и скидки постоянным клиентам.
- Специальные условия для постоянных клиентов.
- Подбор аналогов.
- Поставку компонентов в любых объемах, удовлетворяющих вашим потребностям.
- Приемлемые сроки поставки, возможна ускоренная поставка.
- Доставку товара в любую точку России и стран СНГ.
- Комплексную поставку.
- Работу по проектам и поставку образцов.
- Формирование склада под заказчика.
- Сертификаты соответствия на поставляемую продукцию (по желанию клиента).
- Тестирование поставляемой продукции.
- Поставку компонентов, требующих военную и космическую приемку.
- Входной контроль качества.
- Наличие сертификата ISO.

В составе нашей компании организован Конструкторский отдел, призванный помогать разработчикам, и инженерам.

Конструкторский отдел помогает осуществить:

- Регистрацию проекта у производителя компонентов.
- Техническую поддержку проекта.
- Защиту от снятия компонента с производства.
- Оценку стоимости проекта по компонентам.
- Изготовление тестовой платы монтаж и пусконаладочные работы.



Тел: +7 (812) 336 43 04 (многоканальный)  
Email: [org@lifeelectronics.ru](mailto:org@lifeelectronics.ru)