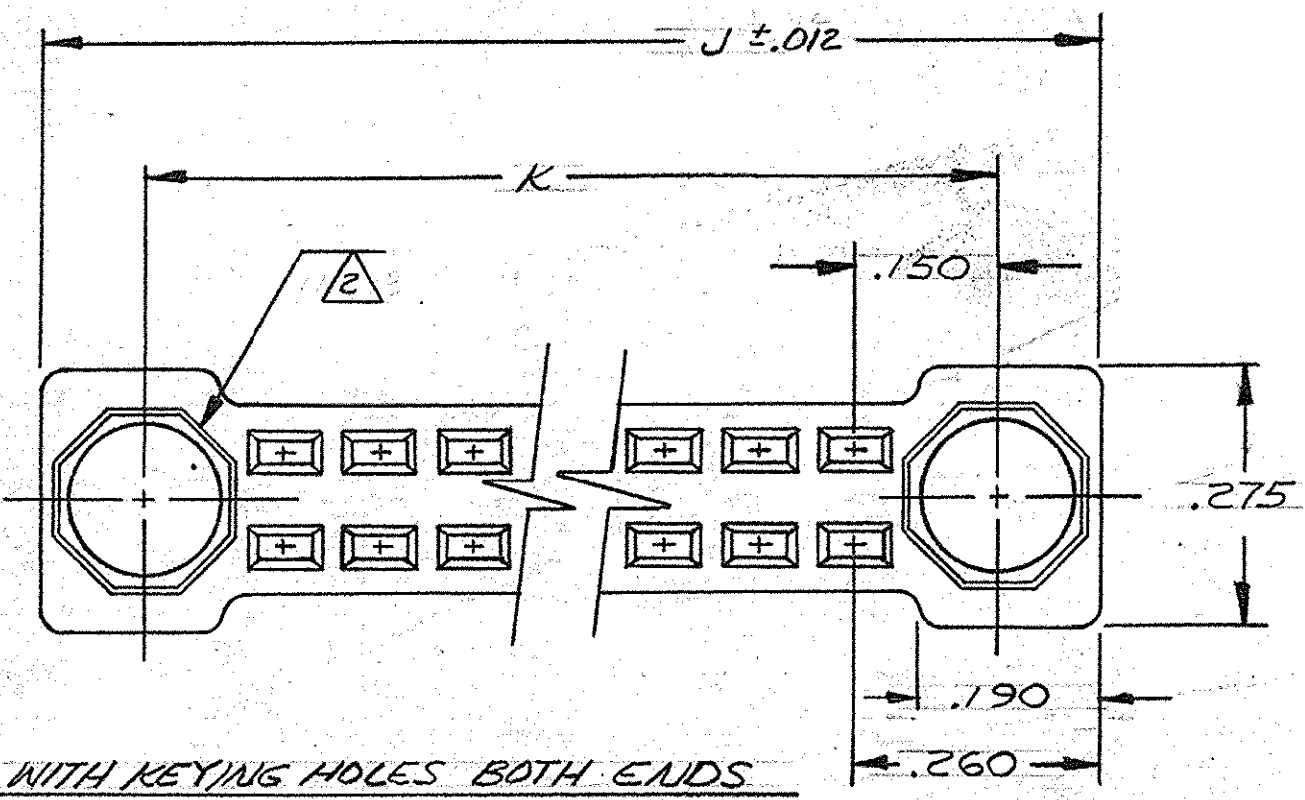
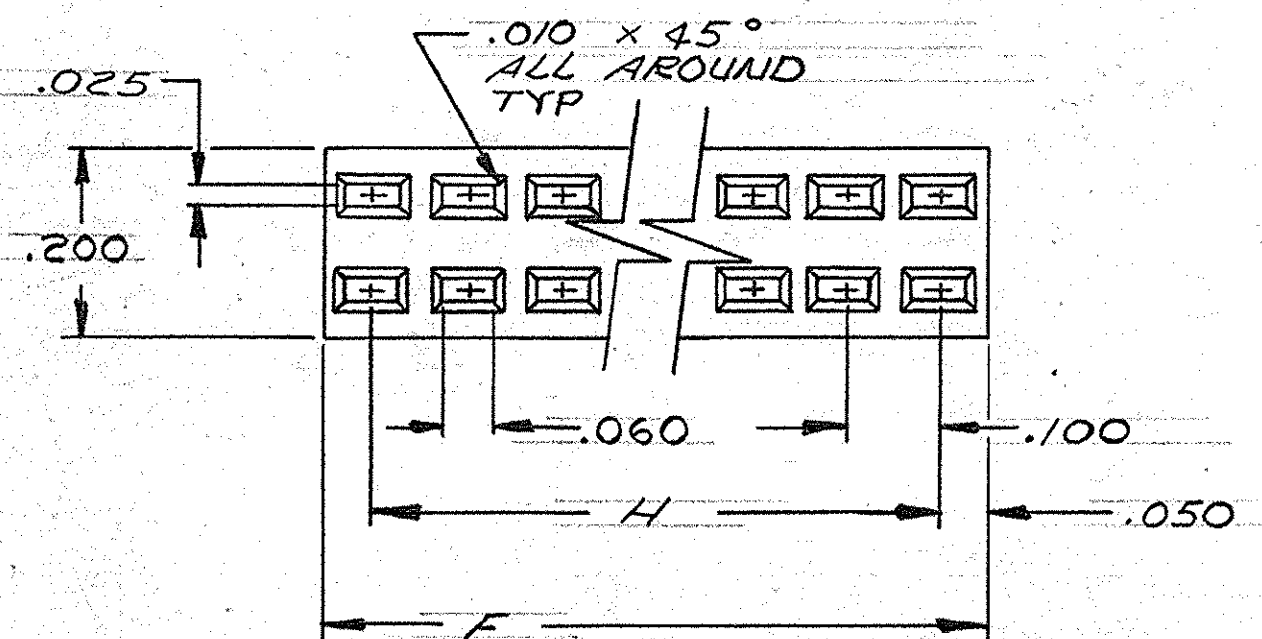


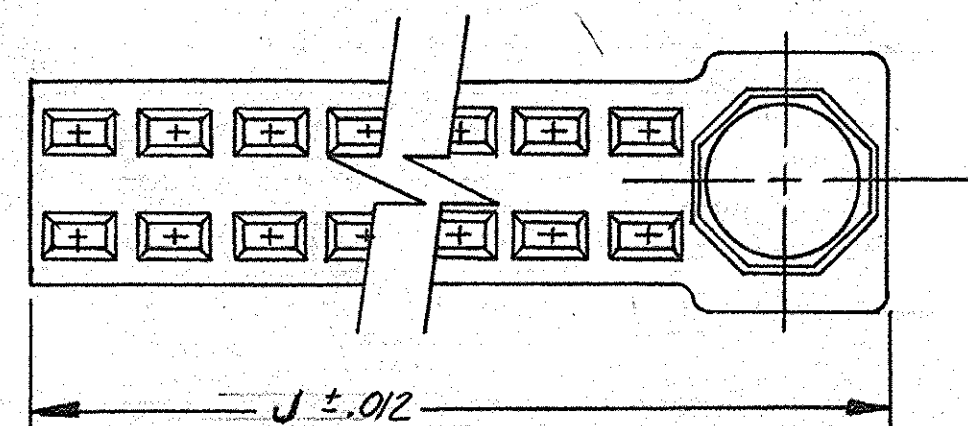
| REVISIONS |     |                       |        |          |
|-----------|-----|-----------------------|--------|----------|
| ZONE      | LTR | DESCRIPTION           | DATE   | APPROVED |
|           | V   | REV PER ECO 11-025644 | 1-6-12 | RG       |



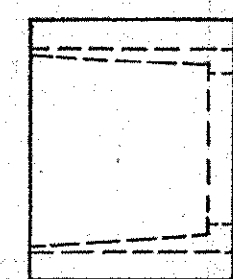
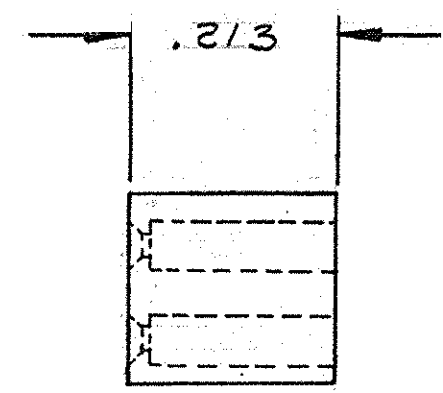
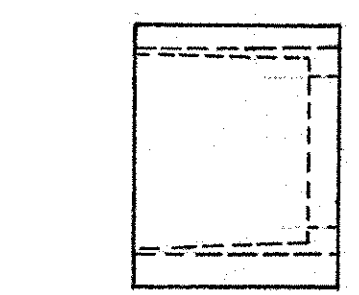
HOUSING WITH KEYING HOLES BOTH ENDS  
ALL OTHER DIMENSIONS, SEE BELOW



HOUSING WITH NO KEYING HOLES



HOUSING WITH KEYING HOLE ONE END  
ALL OTHER DIMENSIONS, SEE ABOVE



1. REFER TO DRAWING 117178 FOR TYPICAL APPLICATION WITH CONTACTS
2. KEYING HOLES ARE DESIGNED TO ACCEPT KEY BUSHINGS MEETING THE REQUIREMENTS OF MIL-C-28754/39A AMP PART NO SERIES 117142.
3. THE PRINTED CIRCUIT BOARD UPON WHICH THIS RECEPTACLE IS MOUNTED MUST HAVE A CLEARANCE HOLE OF .158 DIA WHEN THE MATING HEADER (REF 117096) HAS KEY PINS MEETING THE REQUIREMENTS OF MIL-C-28754/24A
4. SEE SHEET 2 FOR DIMENSIONS AND PART NUMBERS.
5. GLASS FILLED THERMOPLASTIC POLYESTER, BLACK. PER MIL-M-24519, GPT-30F
6. KEYING HOLE WILL BE TO THE LEFT ON SINGLE KEYING HOLE HOUSINGS WHEN MARKED WITH PART NO. & DATE CODE
7. "AMP" TRADEMARK, PART NO. AND DATE CODE (YR.-WK) .062 MIN. HIGH CHARS. CENTRALLY LOCATED, AS SHOWN; (SEE DET A).
8. OBSOLETE (DUE TO NO ACTIVITY).

NUMBER 116975

|   |                                       |                      |                         |                  |
|---|---------------------------------------|----------------------|-------------------------|------------------|
| UNLESS OTHERWISE SPECIFIED, DIMENSIONS ARE IN INCHES<br>TOLERANCES ON:<br>DECIMALS ± .008 ANGLES ± 1° | CONTRACT NO.                          |                      |                         |                  |
|   | DR<br><i>J. Michael</i> 3-18-81       |                      |                         |                  |
| MATERIAL  | CHK<br><i>T. W. Clemente</i> 3/18/81  | NAME<br>ECONOMATE II |                         |                  |
|   | APPD<br><i>T. W. Clemente</i> 3/18/81 | HOUSING RECEPTACLE   |                         |                  |
|   | REL<br><i>J. Michael</i> 3-18-81      | (.100 x .100)        |                         |                  |
|   | DSGN APPD                             | SIZE<br>C            | CODE IDENT NO.<br>00779 | NUMBER<br>116975 |
| OTHER APPD  | SCALE                                 | SHEET 1 OF 2         |                         | REV<br>V         |

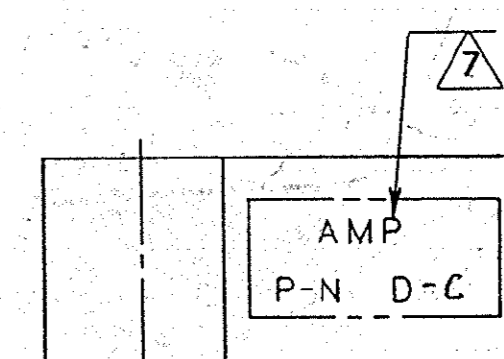
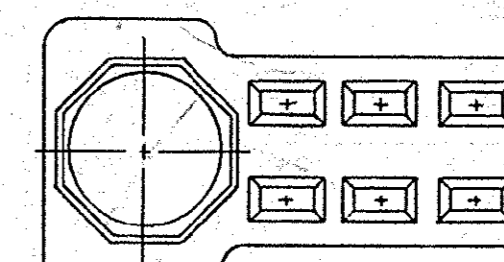
| REVISIONS |   |      |     |             |      |          |
|-----------|---|------|-----|-------------|------|----------|
| P         | F | ZONE | LTR | DESCRIPTION | DATE | APPROVED |
|           |   |      |     | SEE SHEET 1 |      |          |

| POS. | PART No.   | MATERIAL | DIM "H" | DIM "J" | DIM "K" | REMARKS |
|------|------------|----------|---------|---------|---------|---------|
| 15   | 2-116975-7 | △        | 1.400   | 1.920   | 1.700   | KEYING  |
| 20   | 1- -2      | ↑        | 1.900   | 2.420   | 2.200   | HOLES   |
| 21   | 2- -8      |          | 2.000   | 2.520   | 2.300   | BOTH    |
| 22   | 2- -9      |          | 2.100   | 2.620   | 2.400   | ENDS    |
| 23   | 3- -0      |          | 2.200   | 2.720   | 2.500   |         |
| 24   | 3- -1      |          | 2.300   | 2.800   | 2.600   |         |
| 25   | 2- -4      |          | 2.400   | 2.920   | 2.700   |         |
| 26   | 3- -2      |          | 2.500   | 3.020   | 2.800   |         |
| 27   | 3- -3      |          | 2.600   | 3.120   | 2.900   |         |
| 28   | 2- -0      |          | 2.700   | 3.220   | 3.000   |         |
| 29   | 3- -4      |          | 2.800   | 3.320   | 3.100   |         |
| 30   | 1- -3      |          | 2.900   | 3.420   | 3.200   |         |
| 31   | 3- -5      |          | 3.000   | 3.520   | 3.300   |         |
| 32   | 3- -6      |          | 3.100   | 3.620   | 3.400   |         |
| 33   | 3- -7      |          | 3.200   | 3.720   | 3.500   |         |
| 34   | 3- -8      |          | 3.300   | 3.820   | 3.600   |         |
| 35   | 1- -8      |          | 3.400   | 3.920   | 3.700   |         |
| 36   | 3- -9      |          | 3.500   | 4.020   | 3.800   |         |
| 37   | 4- -0      |          | 3.600   | 4.120   | 3.900   |         |
| 38   | 4- -1      |          | 3.700   | 4.220   | 4.000   |         |
| 39   | 4- -2      |          | 3.800   | 4.320   | 4.100   |         |
| 40   | 1- -4      |          | 3.900   | 4.420   | 4.200   |         |
| 41   | 4- -3      |          | 4.000   | 4.520   | 4.300   |         |
| 42   | 4- -4      |          | 4.100   | 4.620   | 4.400   |         |
| 43   | 4- -5      |          | 4.200   | 4.720   | 4.500   |         |
| 44   | 4- -6      |          | 4.300   | 4.820   | 4.600   |         |
| 45   | 4- -7      |          | 4.400   | 4.920   | 4.700   |         |
| 46   | 4- -8      |          | 4.500   | 5.020   | 4.800   |         |
| 47   | 4- -9      |          | 4.600   | 5.120   | 4.900   |         |
| 48   | 5- -0      |          | 4.700   | 5.220   | 5.000   |         |
| 49   | 5- -1      |          | 4.800   | 5.320   | 5.100   |         |
| 50   | 1- -5      |          | 4.900   | 5.420   | 5.200   |         |
| 51   | 5- -2      |          | 5.000   | 5.520   | 5.300   |         |
| 52   | 5- -3      |          | 5.100   | 5.620   | 5.400   |         |
| 53   | 5-116975-4 |          | 5.200   | 5.720   | 5.500   |         |
| 54   | 5- -5      |          | 5.300   | 5.820   | 5.600   |         |
| 55   | 1- -7      |          | 5.400   | 5.920   | 5.700   |         |
| 56   | 5- -6      |          | 5.500   | 6.020   | 5.800   |         |
| 57   | 5- -7      |          | 5.600   | 6.120   | 5.900   |         |
| 58   | 5- -8      |          | 5.700   | 6.220   | 6.000   |         |
| 59   | 5- -9      |          | 5.800   | 6.320   | 6.100   |         |
| 60   | 1- -6      | △        | 5.900   | 6.420   | 6.200   |         |
| 30   | 9- -2      | △        | 2.900   | 3.420   | 3.200   |         |
| 35   | 9- -3      | △        | 3.400   | 3.920   | 3.700   |         |
| 25   | 9- -4      | △        | 2.400   | 2.920   | 2.700   |         |
| 20   | 8- -6      | △        | 1.900   | 2.420   | 2.200   |         |

| POS | PART No.   | DIM "J" | DIM "H" | MATERIAL | REMARKS |
|-----|------------|---------|---------|----------|---------|
| 15  | 6-116975-1 | 1.700   | 1.400   | △        | KEYING  |
| 20  | 6- -2      | 2.200   | 1.900   | ↑        | HOLE    |
| 21  | 6- -3      | 2.300   | 2.000   |          | ONE     |
| 22  | 6- -4      | 2.400   | 2.100   |          | END     |
| 23  | 6- -5      | 2.500   | 2.200   |          |         |
| 24  | 6- -6      | 2.600   | 2.300   |          |         |
| 25  | 2- -7      | 2.700   | 2.400   |          |         |
| 26  | 6- -8      | 2.800   | 2.500   |          |         |
| 27  | 6- -9      | 2.900   | 2.600   |          |         |
| 28  | 6- -0      | 3.000   | 2.700   |          |         |
| 29  | 7- -1      | 3.100   | 2.800   |          |         |
| 30  | 7- -2      | 3.200   | 2.900   |          |         |
| 31  | 7- -3      | 3.300   | 3.000   |          |         |
| 32  | 7- -4      | 3.400   | 3.100   |          |         |
| 33  | 7- -5      | 3.500   | 3.200   |          |         |
| 34  | 7- -6      | 3.600   | 3.300   |          |         |
| 35  | 7- -7      | 3.700   | 3.400   |          |         |
| 36  | 7- -8      | 3.800   | 3.500   |          |         |
| 37  | 7- -9      | 3.900   | 3.600   |          |         |
| 38  | 7- -0      | 4.000   | 3.700   |          |         |
| 39  | 8- -1      | 4.100   | 3.800   |          |         |
| 40  | 8- -2      | 4.200   | 3.900   |          |         |
| 45  | 8- -3      | 4.700   | 4.400   |          |         |
| 50  | 8- -4      | 5.200   | 4.900   |          |         |
| 55  | 8- -5      | 5.700   | 5.400   |          |         |
| 60  | 8- -6      | 6.200   | 5.900   | △        |         |

| POS | PART No. | DIM "F" | DIM "H" | MATERIAL | REMARKS |
|-----|----------|---------|---------|----------|---------|
| 10  | 116975-1 | 1.000   | .900    | △        | No      |
| 15  | 8- -7    | 1.500   | 1.400   | ↑        | KEYING  |
| 20  | - -2     | 2.000   | 1.900   |          | HOLES   |
| 25  | 8- -8    | 2.500   | 2.400   |          |         |
| 30  | - -3     | 3.000   | 2.900   |          |         |
| 35  | - -9     | 3.500   | 3.400   |          |         |
| 40  | - -4     | 4.000   | 3.900   |          |         |
| 45  | 8- -9    | 4.500   | 4.400   |          |         |
| 50  | - -5     | 5.000   | 4.900   |          |         |
| 55  | - -7     | 5.500   | 5.400   |          |         |
| 60  | 9- -0    | 6.000   | 5.900   |          |         |
| 38  | 9- -1    | 3.800   | 3.700   |          |         |
| 36  | 9- -5    | 3.600   | 3.500   |          |         |
| 28  | 9- -6    | 2.800   | 2.700   | △        |         |

| POS. | PART NO.   | DIM. 'J' | DIM. 'H' | MAT'L. | REMARKS         |
|------|------------|----------|----------|--------|-----------------|
| 27   | 9-116975-7 | 2.700    | 2.600    | △      | NO KEYING HOLES |



DETAIL A

9-116975-2 SUPERSEDED BY 1-116975-3  
 9-116975-3 SUPERSEDED BY 1-116975-8  
 9-116975-4 SUPERSEDED BY 2-116975-4  
 8-116975-6 " " 1-116975-2

|   |  |  |  |  |            |
|---|--|--|--|--|------------|
| UNLESS OTHERWISE SPECIFIED DIMENSIONS ARE IN INCHES. TOLERANCES ON:<br>DECIMALS ±<br>ANGLES ± |  | CONTRACT NO<br>DR <i>J. Vogel</i> 7-29-76<br>CHK <i>T. Stilleman</i> 3/18/81<br>APPD <i>T. Stilleman</i> 3/18/81<br>APPD <i>J. Michael</i> 3-18-81 |  | PART NO  |            |
| MATERIAL<br>#   |  | FINISH<br>#  |  | TE Connectivity<br>NAME<br>ECONOMATE II<br>HOUSING RECEPTACLE<br>(.100 x .100) |            |
| DSGN APPD   |  | OTHER APPD   |  | SIZE CODE IDENT NO   | DRAWING NO |
|   |  |  |  | C 00779  | 116975     |
| SCALE   |  | SHEET  |  | REV  | V          |
|   |  | 2 of 2   |  |  |            |

Компания «Life Electronics» занимается поставками электронных компонентов импортного и отечественного производства от производителей и со складов крупных дистрибьюторов Европы, Америки и Азии.

С конца 2013 года компания активно расширяет линейку поставок компонентов по направлению коаксиальный кабель, кварцевые генераторы и конденсаторы (керамические, пленочные, электролитические), за счёт заключения дистрибьюторских договоров

Мы предлагаем:

- Конкуренспособные цены и скидки постоянным клиентам.
- Специальные условия для постоянных клиентов.
- Подбор аналогов.
- Поставку компонентов в любых объемах, удовлетворяющих вашим потребностям.
- Приемлемые сроки поставки, возможна ускоренная поставка.
- Доставку товара в любую точку России и стран СНГ.
- Комплексную поставку.
- Работу по проектам и поставку образцов.
- Формирование склада под заказчика.
- Сертификаты соответствия на поставляемую продукцию (по желанию клиента).
- Тестирование поставляемой продукции.
- Поставку компонентов, требующих военную и космическую приемку.
- Входной контроль качества.
- Наличие сертификата ISO.

В составе нашей компании организован Конструкторский отдел, призванный помогать разработчикам, и инженерам.

Конструкторский отдел помогает осуществить:

- Регистрацию проекта у производителя компонентов.
- Техническую поддержку проекта.
- Защиту от снятия компонента с производства.
- Оценку стоимости проекта по компонентам.
- Изготовление тестовой платы монтаж и пусконаладочные работы.



Тел: +7 (812) 336 43 04 (многоканальный)  
Email: [org@lifeelectronics.ru](mailto:org@lifeelectronics.ru)