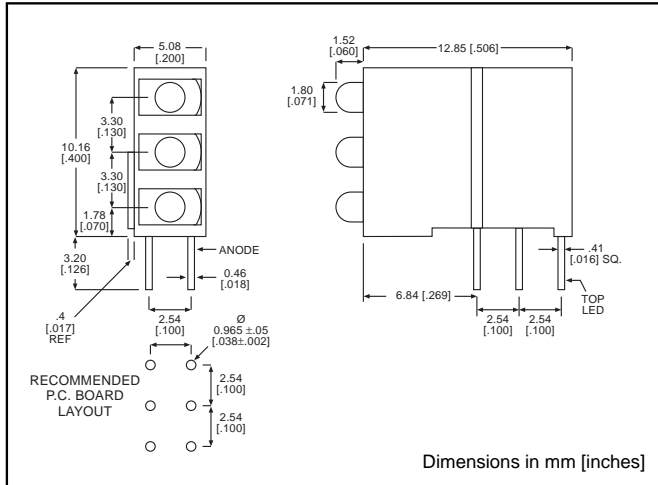


**2mm**  
**LED CBI® Circuit Board Indicator**  
**(DIN 41494 Compatible), Tri-Level**

**Dialight**  
**570-0100-xxx**



**PART NO.**

**COLOR\***

- |              |                      |
|--------------|----------------------|
| 570-0100-111 | Red-Red-Red          |
| 570-0100-132 | Red-Yellow-Green     |
| 570-0100-222 | Green-Green-Green    |
| 570-0100-333 | Yellow-Yellow-Yellow |
- \* Top-Middle-Bottom LED

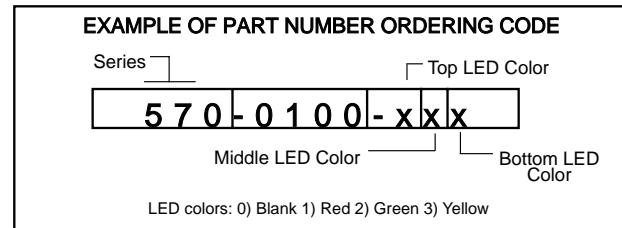
**3**

**Features**

- Designed to accommodate DIN 41494
- Multiple CBIs form horizontal LED arrays on 5.08mm (0.200") center-lines
- High Contrast, UL 94 V-0 rated, black housing
- Oxygen index: 29%
- Polymer content: PBT, 0.595 g
- Housing stand-offs facilitate PCB cleaning
- Solderability per MIL-STD-202F, method 208F
- LEDs are safe for direct viewing per IEC 825-1, EN- 60825-1

**Custom Combinations**

- Contact factory for information on custom color combinations.



**Tolerance note: As noted, otherwise:**

- LED Protrusion: ±0.04 mm [±0.016]
- CBI Housing: ±0.02mm[±0.008]

**Typical Operating Characteristics** ( $T_A = 25^\circ\text{C}$ ) *See LED data sheet for additional information*  
**GENERAL PURPOSE** *See Page 3-17 and 3-18 for Reference Only LED Drive Circuit Examples*  
*See Page 3-19 for Pin Out*

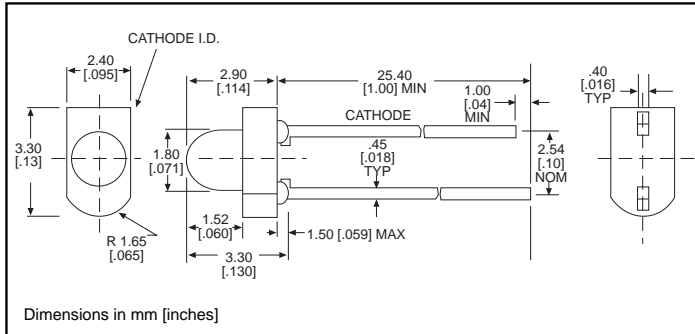
| Part Number  | Color  | Peak Wavelength nm | $I_V^*$ mcd | $V_F^{**}$ Volts | Viewing Angle $2\theta_{1/2}$ | LED Data sheet | Page # |
|--------------|--------|--------------------|-------------|------------------|-------------------------------|----------------|--------|
| 570-0100-xxx | Red    | 635                | 12.6        | 2                | 38°                           | 521-9630       | 3-13   |
|              | Green  | 565                | 8.7         | 2.1              | 38°                           | 521-9632       | 3-13   |
|              | Yellow | 585                | 12.6        | 2.1              | 38°                           | 521-9631       | 3-13   |

\*  $I_F = 10 \text{ mA}$     \*\* $I_F = 20 \text{ mA}$

# 2mm Discrete LED Diffused

# Dialight

## 521-9630, -9631, -9632



### PART NO.

521-9630

521-9631

521-9632

### COLOR

Red

Yellow

Green

3

### ABSOLUTE MAXIMUM RATINGS (T<sub>A</sub>=25°C)

|   | Red<br>-9630                       | Yellow<br>-9631 | Green<br>-9632 |
|---|------------------------------------|-----------------|----------------|
| Power Dissipation (mW)                  | 100                                | 60              | 100            |
| Forward Current (mA)                    | 30                                 | 20              | 30             |
| Derating (mA/°C) From 25°C              | .4                                 | .25             | .4             |
| Peak Current (mA)<br>Pulse width = 10µs | 120                                | 80              | 120            |
| Operating Temperature (°C)              | -55/+100                           | -55/+100        | -55/+100       |
| Storage Temperature (°C)                | -55/+100                           | -55/+100        | -55/+100       |
| Soldering Temperature                   | 260°C, 5 seconds, 1.6 mm from case |                 |                |

### OPERATING CHARACTERISTICS (T<sub>A</sub>=25°C)

|   |         | Red<br>-9630 | Yellow<br>-9631 | Green<br>-9632 |
|---|---------|--------------|-----------------|----------------|
| Luminous Intensity (mcd)                    | Min.    | 3.7          | 3.7             | 2.5            |
|   | Typical | 12.6         | 12.6            | 8.7            |
| Peak Wavelength (nm)<br>λ <sub>Peak</sub>   | Typical | 635          | 585             | 565            |
| Viewing Angle (2θ <sub>1/2</sub> )          | Typical | 38°          | 38°             | 38°            |
| Forward Voltage (V)<br>I <sub>F</sub> =20mA | Typical | 2            | 2.1             | 2.1            |
|   | Max.    | 2.8          | 2.8             | 2.8            |
| Reverse Voltage (V), I <sub>R</sub> =100µA  | Min.    | 5            | 5               | 5              |

θ<sub>1/2</sub> is the off axis angle at which the luminous intensity is half the axial luminous intensity

Компания «Life Electronics» занимается поставками электронных компонентов импортного и отечественного производства от производителей и со складов крупных дистрибьюторов Европы, Америки и Азии.

С конца 2013 года компания активно расширяет линейку поставок компонентов по направлению коаксиальный кабель, кварцевые генераторы и конденсаторы (керамические, пленочные, электролитические), за счёт заключения дистрибьюторских договоров

Мы предлагаем:

- Конкурентоспособные цены и скидки постоянным клиентам.
- Специальные условия для постоянных клиентов.
- Подбор аналогов.
- Поставку компонентов в любых объемах, удовлетворяющих вашим потребностям.
- Приемлемые сроки поставки, возможна ускоренная поставка.
- Доставку товара в любую точку России и стран СНГ.
- Комплексную поставку.
- Работу по проектам и поставку образцов.
- Формирование склада под заказчика.
- Сертификаты соответствия на поставляемую продукцию (по желанию клиента).
- Тестирование поставляемой продукции.
- Поставку компонентов, требующих военную и космическую приемку.
- Входной контроль качества.
- Наличие сертификата ISO.

В составе нашей компании организован Конструкторский отдел, призванный помогать разработчикам, и инженерам.

Конструкторский отдел помогает осуществить:

- Регистрацию проекта у производителя компонентов.
- Техническую поддержку проекта.
- Защиту от снятия компонента с производства.
- Оценку стоимости проекта по компонентам.
- Изготовление тестовой платы монтаж и пусконаладочные работы.



Тел: +7 (812) 336 43 04 (многоканальный)

Email: [org@lifeelectronics.ru](mailto:org@lifeelectronics.ru)