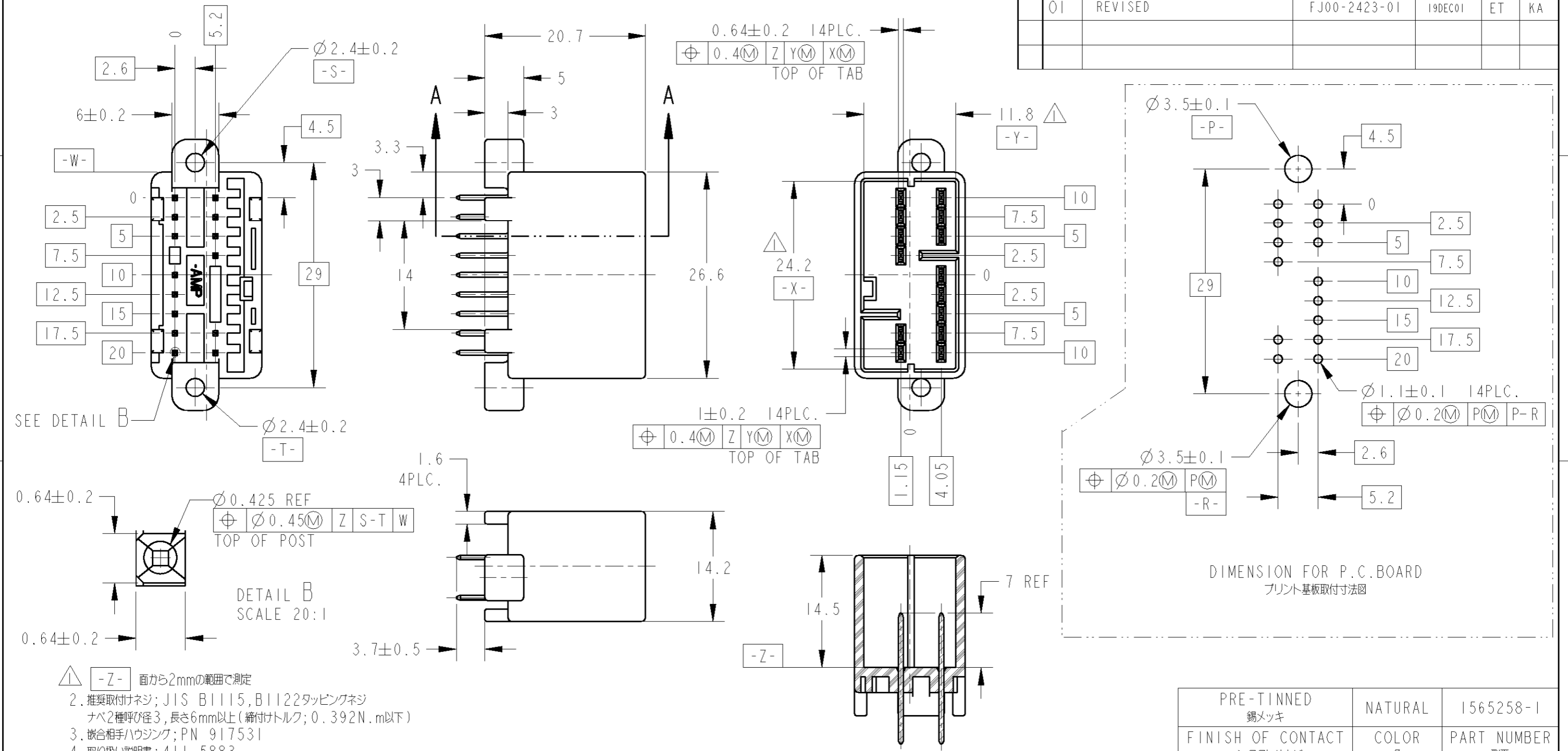


THIS DRAWING IS UNPUBLISHED. RELEASED FOR PUBLICATION
 © COPYRIGHT - BY TYCO ELECTRONICS CORPORATION. ALL RIGHTS RESERVED.

LOC	DIST	REVISIONS						
J	-	P	LTR	DESCRIPTION	ECN	DATE	DWN	APVD
		0		RELEASED	FJ00-2455-01	24OCT01	ET	KA
		01		REVISED	FJ00-2423-01	19DEC01	ET	KA



- △ -Z- 面から2mmの範囲で測定
- 推奨取付けネジ; JIS B1115, B1122タッピングネジ
ナベ2種呼び径3, 長さ6mm以上 (締付けトルク; 0.392N.m以下)
 - 嵌合相手ハウジング; PN 917531
 - 取り付け説明書; 411-5883
 - 梱包形態 ; 内装 - 紙チューブ
外装 - ダンボール

- △ MUST BE KEPT BETWEEN -Z- AND 2.
- RECOMMENDED MOUNTING SCREW 3mm DIA, 6mm LENGTH MAX.
PAN HEAD, CLASS 2 TAPPING SCREW SPECIFIED
IN JIS B1115, B1122.
(TIGHTENING TORQUE; 0.392N.m MAX)
 - MATING PLUG HOUSING ; PN 917531
 - INSTRUCTION SHEET; 411-5883
 - PACKING STYLE ; INNER - PAPER TUBE
OUTER - PAPER BOX

THIS DRAWING IS A CONTROLLED DOCUMENT FOR TYCO ELECTRONICS CORPORATION
IT IS SUBJECT TO CHANGE AND THE CONTROLLING ENGINEERING ORGANIZATION
SHOULD BE CONTACTED FOR THE LATEST REVISION.

DIMENSIONS: 単位: 概 mm	TOLERANCES UNLESS OTHERWISE SPECIFIED: ±0.3	DWN E. TAKIZAWA 24OCT01
	0-PLC ±	CHK K. ASAI 24OCT01
	1-PLC ±0.1	APVD K. ASAI 24OCT01
	2-PLC ±0.01	PRODUCT SPEC 108-5470
	3-PLC ±0.001	APPLICATION SPEC 取付適用規格
MATERIAL 材料 PBT	FINISH 仕上 SEE TABLE	WEIGHT 5.3 g

PRE-TINNED 錫メッキ	NATURAL	1565258-1
FINISH OF CONTACT コンタクト仕上げ	COLOR 色	PART NUMBER 型番
WIRE RANGE 包合電線断面積 0.3~0.5 mm ²		INSULATION DIA 被覆外径 1.1~2.0 mm
Tyco Electronics AMP K.K. Kawasaki, Japan		
NAME 名称 040MLC CONNECTOR 14POSITIONS CAP ASSEMBLY (VERTICAL TYPE)		
SIZE A3	CAGE CODE 00779	DRAWING NO C=1565258
CUSTOMER DRAWING		RESTRICTED TO
SCALE 尺度 2:1	SHEET 1	OF 1
		REV 01

Компания «Life Electronics» занимается поставками электронных компонентов импортного и отечественного производства от производителей и со складов крупных дистрибьюторов Европы, Америки и Азии.

С конца 2013 года компания активно расширяет линейку поставок компонентов по направлению коаксиальный кабель, кварцевые генераторы и конденсаторы (керамические, пленочные, электролитические), за счёт заключения дистрибьюторских договоров

Мы предлагаем:

- Конкурентоспособные цены и скидки постоянным клиентам.
- Специальные условия для постоянных клиентов.
- Подбор аналогов.
- Поставку компонентов в любых объемах, удовлетворяющих вашим потребностям.
- Приемлемые сроки поставки, возможна ускоренная поставка.
- Доставку товара в любую точку России и стран СНГ.
- Комплексную поставку.
- Работу по проектам и поставку образцов.
- Формирование склада под заказчика.
- Сертификаты соответствия на поставляемую продукцию (по желанию клиента).
- Тестирование поставляемой продукции.
- Поставку компонентов, требующих военную и космическую приемку.
- Входной контроль качества.
- Наличие сертификата ISO.

В составе нашей компании организован Конструкторский отдел, призванный помогать разработчикам, и инженерам.

Конструкторский отдел помогает осуществить:

- Регистрацию проекта у производителя компонентов.
- Техническую поддержку проекта.
- Защиту от снятия компонента с производства.
- Оценку стоимости проекта по компонентам.
- Изготовление тестовой платы монтаж и пусконаладочные работы.



Тел: +7 (812) 336 43 04 (многоканальный)

Email: org@lifeelectronics.ru