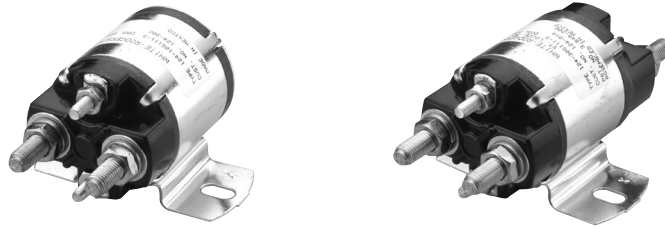


RELAYS AND CONTACTORS

D.C. Power Contactors – Type 124



Sec.	STANCOR PART NUMBER	Duty Cycle	Terminal Type*	Pole Form	Bracket Style	Coil Volt. D.C.	Coil Resistance (Ohms) @ 25°C	Contact Material	Contact Rating-(Amps.) Inductive Load				DIMENSIONS INCHES			Weight (oz.)	Agency Certif.	
									Volt. D.C.	Normally Open Continuous	Normally Closed Continuous	Inrush**	Inrush**	L	Case W			H
A	124-906	Continuous	3	SPNO	Standard	12	13.2	Silver Alloy	12	100	400	-	-	3.56	3.13	2.19	16.0	-
	124-902	Continuous	4	SPNO	Standard	12	13.2	Silver Alloy	12	100	400	-	-	3.56	3.13	2.19	16.0	-
	124-910	Continuous	6	SPDT	Standard	12	13.2	Silver Alloy	12	100	400	50	200	4.69	3.13	2.19	19.0	-
B	124-907	Continuous	3	SPNO	Standard	24	53.0	Silver Alloy	24	100	400	-	-	3.56	3.13	2.19	16.0	-
	124-903	Continuous	4	SPNO	Standard	24	53.0	Silver Alloy	24	100	400	-	-	3.56	3.13	2.19	16.0	-
	124-911	Continuous	6	SPDT	Standard	24	53.0	Silver Alloy	24	100	400	50	100	4.69	3.13	2.19	19.0	-
C	124-908	Continuous	3	SPNO	Standard	36	120.0	Silver Alloy	36	100	400	-	-	3.56	3.13	2.19	16.0	-
	124-904	Continuous	4	SPNO	Standard	36	120.0	Silver Alloy	36	100	400	-	-	3.56	3.13	2.19	16.0	-
	124-912	Continuous	6	SPDT	Standard	36	120.0	Silver Alloy	36	100	400	50	100	4.69	3.13	2.19	19.0	-
D	124-913	Continuous	4	SPNO	Standard	48	213.0	Silver Alloy	36	100	400	-	-	3.56	3.13	2.19	16.0	-

* Terminal Type: "3" = Grounded Coil, SPNO
 "4" = Isolated Coil, SPNO
 "6" = Isolated Coil, SPDT

For outline drawings refer to page 55.

** Inrush Current: Current applied within the first 1/2 second of contact closure

Engineering Design Data

D.C. Type	Coil Rating Nominal Magnetic Coil Rating (Watts)	Operation in % of Nom. Coil Voltage Rating		Breakdown Voltages All Terminals - 60 Hz RMS			Contact Material		Electrical Life		Mechanical Life		Max. Oper. Temp. °F
		Pick-up	Max. Safe Operate	Opposite Polarity	Open Contacts Same Polarity	To Ground	Power	Pilot	Oper. At Rated Load	Oper. Per Min.	Oper. At No Load	Oper. Per Min.	
124	12	75%	110%	500	500	500	Silver Alloy	Gold	50,000	2	100,000	6	150

Temperature Range

— -40°F to 150°F

Terminations

- Contacts: 5/16"-24 UNF-2A thread
- Coil: #10-32 UNF-2A thread

Recommended Mounting

— Vertical plane with coil terminals up.

Hardware Torque Specification

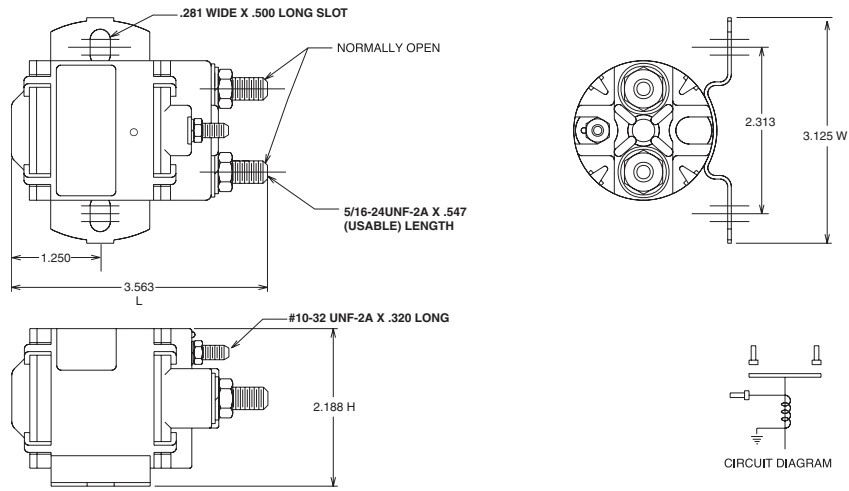
- Contact Terminal: 60 inch-lbs., max.
- Coil Terminal: 12-18 inch lbs.
- **Caution: A back-up wrench must be used to hold the bottom nut stationary**

Type 124 Custom Design Capabilities

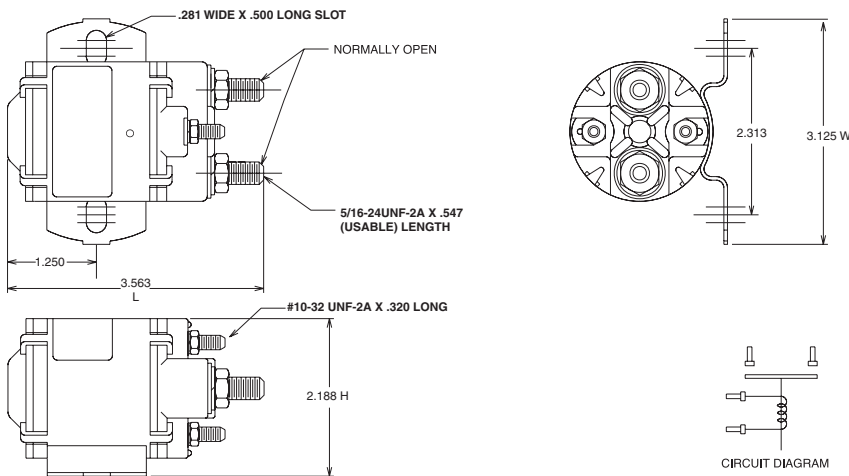
- Coil voltages 6 VDC through 48 VDC
- High vibration
- Gold plated contacts for pilot duty (low load switching) applications
- Please complete application data form on page 95 of this section.

Note: Caution must be used in coil selection for use in 12 volt systems where battery charging may expose coil to continuous, higher-than-rated voltage. Stancor will not be responsible for consequences of misapplied solenoids.

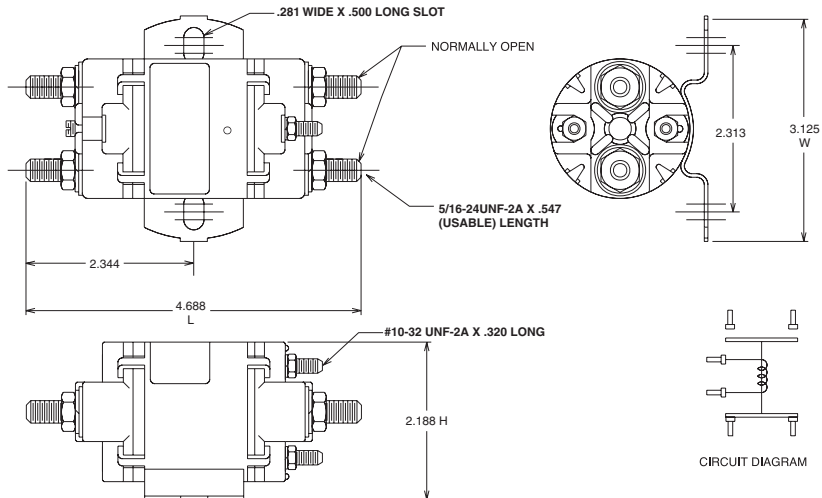
Terminal Type 3 – Coil Grounded to Case SPNO



Terminal Type 4 – Isolated Coil SPNO



Terminal Type 6 – Isolated Coil SPDT



Компания «Life Electronics» занимается поставками электронных компонентов импортного и отечественного производства от производителей и со складов крупных дистрибьюторов Европы, Америки и Азии.

С конца 2013 года компания активно расширяет линейку поставок компонентов по направлению коаксиальный кабель, кварцевые генераторы и конденсаторы (керамические, пленочные, электролитические), за счёт заключения дистрибьюторских договоров

Мы предлагаем:

- Конкурентоспособные цены и скидки постоянным клиентам.
- Специальные условия для постоянных клиентов.
- Подбор аналогов.
- Поставку компонентов в любых объемах, удовлетворяющих вашим потребностям.
- Приемлемые сроки поставки, возможна ускоренная поставка.
- Доставку товара в любую точку России и стран СНГ.
- Комплексную поставку.
- Работу по проектам и поставку образцов.
- Формирование склада под заказчика.
- Сертификаты соответствия на поставляемую продукцию (по желанию клиента).
- Тестирование поставляемой продукции.
- Поставку компонентов, требующих военную и космическую приемку.
- Входной контроль качества.
- Наличие сертификата ISO.

В составе нашей компании организован Конструкторский отдел, призванный помогать разработчикам, и инженерам.

Конструкторский отдел помогает осуществить:

- Регистрацию проекта у производителя компонентов.
- Техническую поддержку проекта.
- Защиту от снятия компонента с производства.
- Оценку стоимости проекта по компонентам.
- Изготовление тестовой платы монтаж и пусконаладочные работы.



Тел: +7 (812) 336 43 04 (многоканальный)

Email: org@lifeelectronics.ru