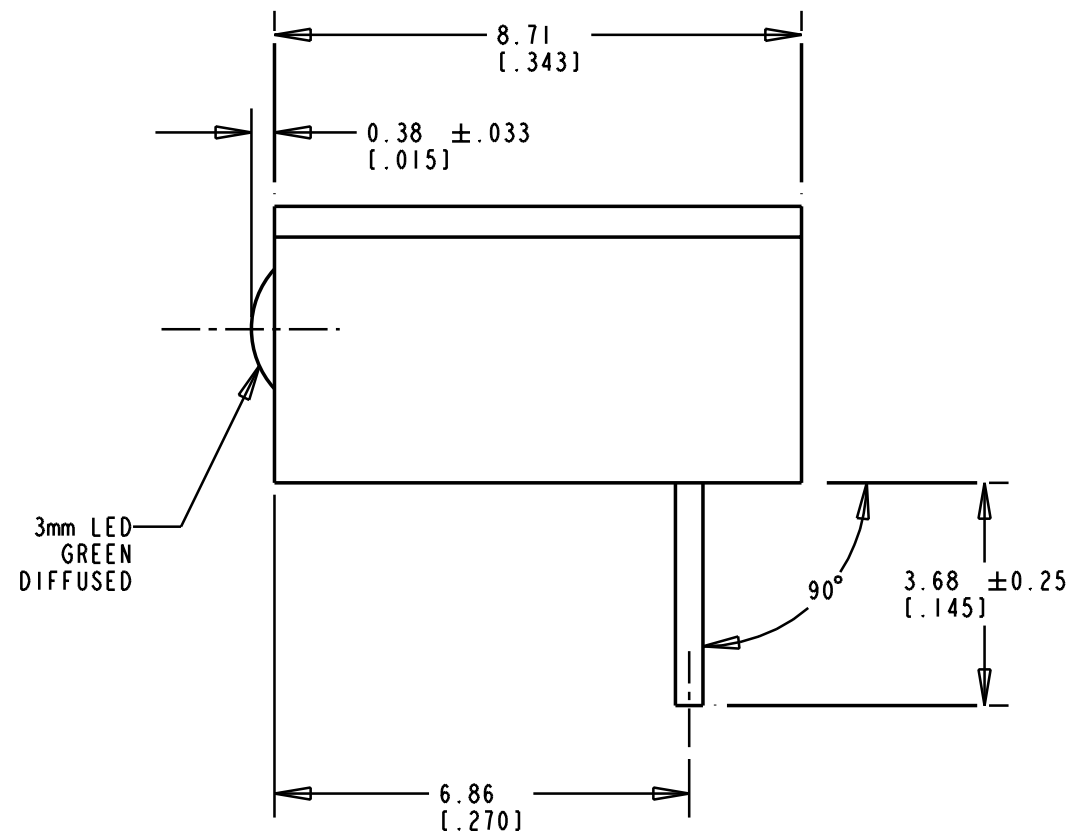
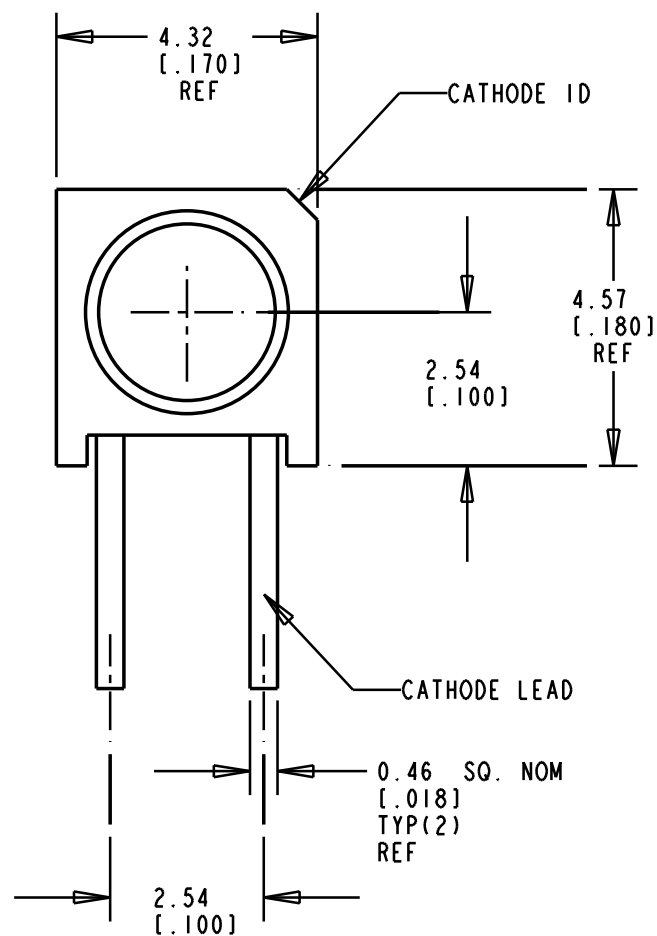
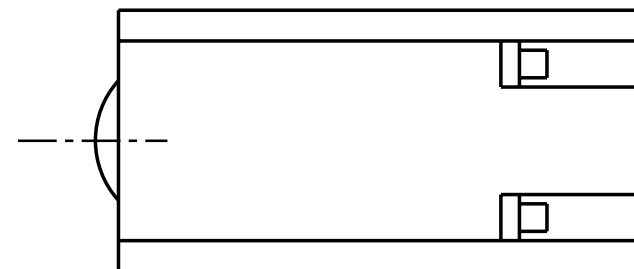
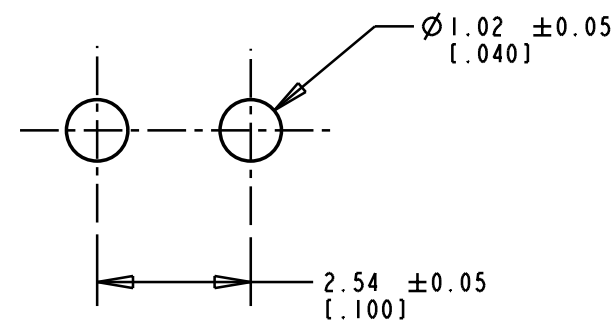


REV.	ECN NO.	REVISIONS	DRN.	CKD.	APP.	DATE
A	—	NEW RELEASE	TC			



3mm LED
GREEN
DIFFUSED



OPERATING CHARACTERISTICS AT 25°C AMBIENT GREEN DIFFUSED					
CHARACTERISTICS	MIN	TYP	MAX	UNITS	TEST CONDITIONS
LUMINOUS INTENSITY	4.7	12.6			$I_f = 10 \text{ mA}$
FORWARD VOLTAGE		2.1	2.8		$I_f = 20 \text{ mA}$
REVERSE CURRENT			100	μA	$V_R = 5 \text{ V}$
PEAK EMISSION WAVELENGTH		565			
VIEWING ANGLE		60		Degree	

RECOMMENDED PC BOARD HOLE PATTERN

LED COLOR = GREEN DIFFUSED			
ABSOLUTE MAXIMUM RATING AT 25°C AMBIENT		UNITS	GREEN
POWER DISSIPATION		mW	100
CONTINUOUS FORWARD CURRENT		mA	30
DERATE LINEARLY FROM 50°C		mA/°C	0.4
PEAK FORWARD CURRENT (1/10 DUTY CYCLE, 0.1 ms PULSE WIDTH)		mA	120
LEAD SOLDERING TEMPERATURE, 5 SEC., 1.60mm [1/16"] FROM BODY		°C	260
OPERATING TEMPERATURE		°C	-55 TO +100
STORAGE TEMPERATURE		°C	-55 TO +100

NOTES:

- LEADS TO FIT INTO HOLES SPACED AS PER PATTERN.
- LEAD SPACING MEASURED AT HOUSING EXIT.
- DIALIGHT PART NUMBER: 551-0202-808

THIS DRAWING AND THE CONTENTS HEREIN ARE CONFIDENTIAL AND THE SOLE PROPERTY OF DIALIGHT. REPRODUCTION OF THIS DRAWING OR CONSTRUCTION OF ANY PARTS WITHIN THIS DRAWING ARE FORBIDDEN WITHOUT THE WRITTEN CONSENT OF DIALIGHT.

SCALE 8:1 mm	DRAWING NUMBER	REV
ALL DIM'S IN: [INCHES]	C-16609	A
TOLERANCES: UNLESS OTHERWISE SPECIFIED	TITLE	
FRACTIONS: ±1/64	MATERIAL	
DECIMALS (.XX): ±.020	Dialight 1913 ATLANTIC AVE. MANASQUAN, N.J. 08736	
DECIMALS (.XXX): ±.015		
ANGLES: ±3°	SHEET OF FAMILY TABLE:	
FINISH:	FSCM 83330	

Компания «Life Electronics» занимается поставками электронных компонентов импортного и отечественного производства от производителей и со складов крупных дистрибьюторов Европы, Америки и Азии.

С конца 2013 года компания активно расширяет линейку поставок компонентов по направлению коаксиальный кабель, кварцевые генераторы и конденсаторы (керамические, пленочные, электролитические), за счёт заключения дистрибьюторских договоров

Мы предлагаем:

- Конкуренспособные цены и скидки постоянным клиентам.
- Специальные условия для постоянных клиентов.
- Подбор аналогов.
- Поставку компонентов в любых объемах, удовлетворяющих вашим потребностям.
- Приемлемые сроки поставки, возможна ускоренная поставка.
- Доставку товара в любую точку России и стран СНГ.
- Комплексную поставку.
- Работу по проектам и поставку образцов.
- Формирование склада под заказчика.
- Сертификаты соответствия на поставляемую продукцию (по желанию клиента).
- Тестирование поставляемой продукции.
- Поставку компонентов, требующих военную и космическую приемку.
- Входной контроль качества.
- Наличие сертификата ISO.

В составе нашей компании организован Конструкторский отдел, призванный помогать разработчикам, и инженерам.

Конструкторский отдел помогает осуществить:

- Регистрацию проекта у производителя компонентов.
- Техническую поддержку проекта.
- Защиту от снятия компонента с производства.
- Оценку стоимости проекта по компонентам.
- Изготовление тестовой платы монтаж и пусконаладочные работы.



Тел: +7 (812) 336 43 04 (многоканальный)
Email: org@lifeelectronics.ru