

REV	ECN NO	REVISIONS	DRN	CKD	APP	DATE
A		NEW RELEASE	TWC			

LED COLOR				
PART NUMBER	POS. 1	POS. 2	POS. 3	POS. 4
568-0711-111F	R/G BI-COLOR	R/G BI-COLOR	R/G BI-COLOR	R/G BI-COLOR
568-0714-444F	Y/G BI-COLOR	Y/G BI-COLOR	Y/G BI-COLOR	Y/G BI-COLOR

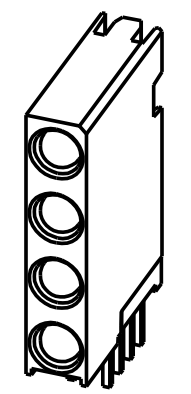
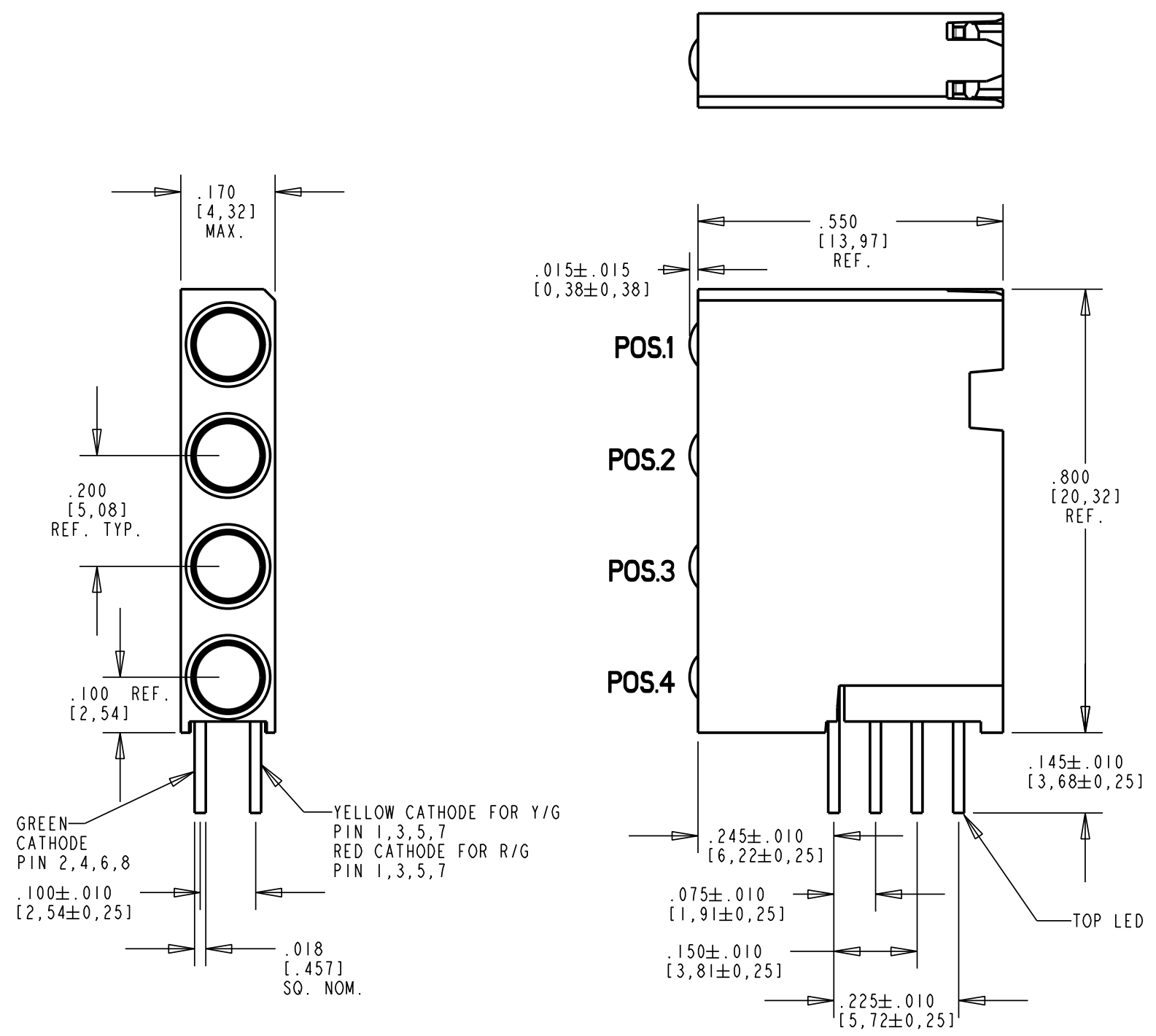
NOTES:
 1- LEADS TO FIT INTO HOLES SPACED AS PER HOLE PATTERN
 2- LEADS TO BE FREE OF DEFORMATION AFTER BENDING AND CUTTING
 3- LEAD DIMENSIONS SHOWN ARE MEASURED AT HOUSING EXIT

OPERATING CHARACTERISTICS AT 25°C AMBIENT							
CHARACTERISTICS	POSITION	COLOR	MIN	TYP	MAX	UNITS	TEST CONDITIONS
LUMINOUS INTENSITY	1, 2, 3, 4	GREEN	3.7	10.0		mcd	I _r = 10 mA
		RED	2.5	4.7			
FORWARD VOLTAGE	1, 2, 3, 4	GREEN		2.1	2.8	V	I _r = 20 mA
		RED		2.0	2.8		
PEAK WAVELENGTH	1, 2, 3, 4	GREEN		565		nm	
		RED		635			
VIEWING ANGLE (2 θ 1/2)	1, 2, 3, 4	GREEN		60		Degree	
		RED		60			
CAPACITANCE	1, 2, 3, 4	GREEN		35		pf	V _r = 0, f = 1 MHz
		RED		20			

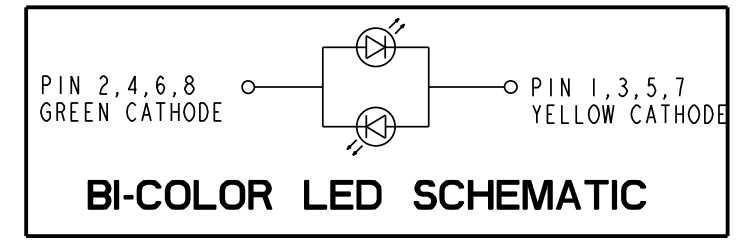
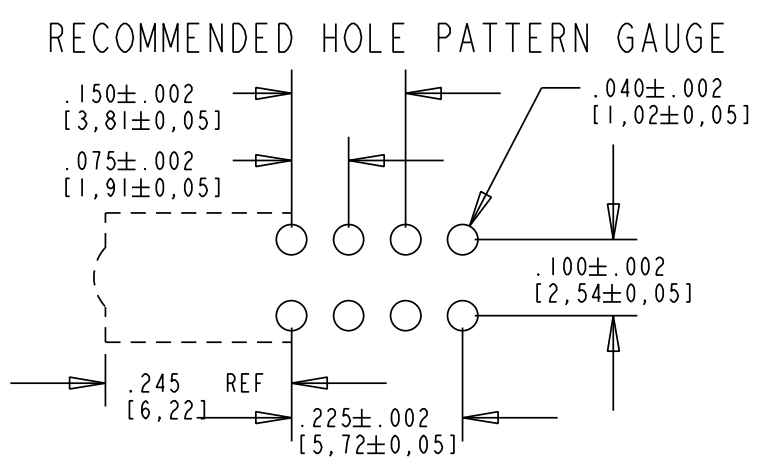
ABSOLUTE MAXIMUM RATING AT 25 °C AMBIENT	POS. 1, 2, 3, 4		UNITS
	GREEN	RED	
POWER DISSIPATION	100		mW
DERATE LINEARLY FROM 50 °C	0.4		mA/°C
CONTINUOUS FORWARD CURRENT	30		mA
PEAK FORWARD CURRENT (1/10 DUTY CYCLE, 0.1 ms PULSE WIDTH)	120		mA
PEAK REVERSE VOLTAGE	5		V
LEAD SOLDERING TEMPERATURE, 5 SEC., 1/16" FROM BODY	260		°C
OPERATING TEMPERATURE	-55 TO +100		°C
STORAGE TEMPERATURE	-55 TO +100		°C

OPERATING CHARACTERISTICS AT 25°C AMBIENT							
CHARACTERISTICS	POSITION	COLOR	MIN	TYP	MAX	UNITS	TEST CONDITIONS
LUMINOUS INTENSITY	1, 2, 3, 4	GREEN	2.5	6.3		mcd	I _r = 10 mA
		YELLOW	2.5	4.3			
FORWARD VOLTAGE	1, 2, 3, 4	GREEN		2.1	2.8	V	I _r = 20 mA
		YELLOW		2.1	2.8		
PEAK WAVELENGTH	1, 2, 3, 4	GREEN		565		nm	
		YELLOW		585			
DOMINANT WAVELENGTH	1, 2, 3, 4	GREEN		569		nm	
		YEL (Y3)	585		589		
VIEWING ANGLE (2 θ 1/2)	1, 2, 3, 4	GREEN		80		Degree	
		YELLOW		80			
CAPACITANCE	1, 2, 3, 4	GREEN		35		pf	V _r = 0, f = 1 MHz
		YELLOW		15			

ABSOLUTE MAXIMUM RATING AT 25 °C AMBIENT	POS. 1, 2, 3, 4		UNITS
	GREEN	YELLOW	
POWER DISSIPATION	100	60	mW
DERATE LINEARLY FROM 50 °C	0.4	0.25	mA/°C
CONTINUOUS FORWARD CURRENT	30	20	mA
PEAK FORWARD CURRENT (1/10 DUTY CYCLE, 0.1 ms PULSE WIDTH)	120	80	mA
LEAD SOLDERING TEMPERATURE, 5 SEC., 1/16" FROM BODY	260		°C
OPERATING TEMPERATURE	-55 TO +100		°C
STORAGE TEMPERATURE	-55 TO +100		°C



SCALE 2.000



RoHS Compliant 568-071X-XXXX
 Part Numbers with the "F" suffix ending are RoHS Compliant.
 Example: 568-0711-111F
 Packaging is marked with "RoHS Compliant" label or equivalent markings.
 Parts can be wave soldered, dip soldered or hand soldered using typical lead-free soldering process with max 260°C temp. for 5 sec.

THIS DRAWING AND THE CONTENTS HEREIN ARE CONFIDENTIAL AND THE SOLE PROPERTY OF DIALIGHT. REPRODUCTION OF THIS DRAWING OR CONSTRUCTION OF ANY PARTS WITHIN THIS DRAWING ARE FORBIDDEN WITHOUT THE WRITTEN CONSENT OF DIALIGHT.		
SCALE: 4.000	DRAWING NUMBER	REV
ALL DIM'S IN: INCHES (MM)	C-17356	A
TOLERANCES: UNLESS OTHERWISE SPECIFIED	TITLE EXTENDED 4X1 BI-COLOR CBI BLOCK	
FRACTIONS (.XX): ±.01	RoHS COMPLIANT	
DECIMALS (.XXX): ±.005	MATERIAL	
DECIMALS (.XXXX): ±.0005	FINISH:	
ANGLES: ±1°	Dialight	
FSCM 83330	1501 ROUTE 34 SOUTH FARMINGDALE, NJ 07727	
SHEET 1 OF 1	FAMILY TABLE:	

Компания «Life Electronics» занимается поставками электронных компонентов импортного и отечественного производства от производителей и со складов крупных дистрибьюторов Европы, Америки и Азии.

С конца 2013 года компания активно расширяет линейку поставок компонентов по направлению коаксиальный кабель, кварцевые генераторы и конденсаторы (керамические, пленочные, электролитические), за счёт заключения дистрибьюторских договоров

Мы предлагаем:

- Конкурентоспособные цены и скидки постоянным клиентам.
- Специальные условия для постоянных клиентов.
- Подбор аналогов.
- Поставку компонентов в любых объемах, удовлетворяющих вашим потребностям.
- Приемлемые сроки поставки, возможна ускоренная поставка.
- Доставку товара в любую точку России и стран СНГ.
- Комплексную поставку.
- Работу по проектам и поставку образцов.
- Формирование склада под заказчика.
- Сертификаты соответствия на поставляемую продукцию (по желанию клиента).
- Тестирование поставляемой продукции.
- Поставку компонентов, требующих военную и космическую приемку.
- Входной контроль качества.
- Наличие сертификата ISO.

В составе нашей компании организован Конструкторский отдел, призванный помогать разработчикам, и инженерам.

Конструкторский отдел помогает осуществить:

- Регистрацию проекта у производителя компонентов.
- Техническую поддержку проекта.
- Защиту от снятия компонента с производства.
- Оценку стоимости проекта по компонентам.
- Изготовление тестовой платы монтаж и пусконаладочные работы.



Тел: +7 (812) 336 43 04 (многоканальный)
Email: org@lifeelectronics.ru