



LUMISPOT LED LIGHT ENGINES SINGLE COLOR



Patents pending

OPERATING CONDITIONS

- ▲ Recommended PCB temp=55°C
Maximum PCB temp = 105°C
- ▲ LED Life @ 55°C PCB temp = 50,000 hours
- ▲ For maximum performance efficiency and longevity, all "LumiSpot" LED Light Engines should be screwed or affixed using thermal adhesive to an appropriate heat sink
- ▲ Maximum current = 350mA
- ▲ Thermal conductivity = 1.3W/m-k
- ▲ Breakdown voltage = 2kV

MECHANICAL DIMENSIONS

Height (all models including lens) = 15.5mm (0.61")
 Spot1, Diameter = 21.5mm (0.85")
 Spot3, Diameter = 48.0mm (1.89")
 Spot6, Diameter = 69mm (2.72")
 (inside diameter = 23mm) (0.91")
 Spot9, Diameter = 90mm (3.54")
 Lead wire length 12" (on equipped models)

FEATURES / BENEFITS

- ▲ Extremely long life of 50,000 hours at 55°C PCB temperature
- ▲ Durable F-Form optics holder allow for easy changing of 4 lens options (5, 15, 25 degree + 5x20 degree oval)*
- ▲ Available in 6 colors (cool white, warm white, red, blue, green, amber)
- ▲ Aluminium based PCB for easier heat dissipation and more efficient operation
- ▲ Units with production dates of 8/07 or later come with 22 AWG 12" lead wires pre-attached (red+ / black-)

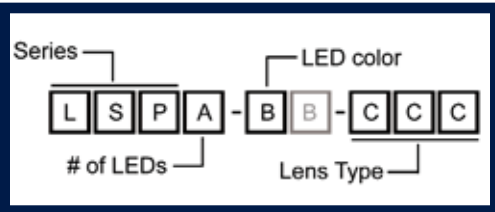
APPLICATIONS

Any application requiring efficiency & long life in a circular, flood, spot or oval light pattern.

MATERIALS/FINISH

- ▲ LUXEON® I LEDS
- ▲ 1.6mm Aluminium clad PCB substrate
- ▲ White solder resist finish

PART NUMBERS



| # of LEDs (A) |
|---------------------|
| 1 = 1 LED / Spot 1 |
| 3 = 3 LEDs / Spot 3 |
| 6 = 6 LEDs / Spot 6 |
| 9 = 9 LEDs / Spot 9 |

| LED Color (B) |
|-----------------|
| W = Cool White |
| WW = Warm White |
| R = Red |
| G = Green |
| B = Blue |
| A = Amber |

| LENS Type (CCC)** |
|---------------------|
| 005 = 5 Degree |
| 015 = 15 Degree |
| 025 = 25 Degree |
| 520 = 5 X 20 Degree |
| XXX = no lens* |

* This figure indicates half-divergence angle

** Lens to be purchased and installed separately

Dialight reserves the right to make changes at any time in order to supply the best product possible.

Dialight Corporation

1501 Route 34 South • Farmingdale, NJ 07727 USA

Tel: (1) 732-919-3119 • Fax: (1) 732-751-5778 • www.dialight.com



MDEXLUMSPOT_D

PHOTOMETRIC DATA



ELECTRICAL SPECIFICATIONS



TYPICAL LED PHOTOMETRIC DATA

| LED | Color | Forward Voltage (Typ) | Max. Current (mA) | Max. Power (Watts) | Dom Wavelength / CCT | | | Min Luminous Flux (lm) / Radiometric Power (mW) | Typ Luminous Flux (lm) / Radiometric Power (mW) |
|------------|------------|-----------------------|-------------------|--------------------|----------------------|--------|---------|---|---|
| | | | | | Min | Typ | Max | | |
| Red | Red | 2.95 | 350 | 1.03 | 620.5 nm | 627 nm | 645 nm | 30.6 lm | 44 lm |
| Green | Green | 3.42 | 350 | 1.20 | 520 nm | 530 nm | 550 nm | 30.6 lm | 53 lm |
| Royal Blue | Royal Blue | 3.42 | 350 | 1.20 | 440 nm | 455 nm | 460 nm | 145 mW | 220 mW |
| White | White | 3.42 | 350 | 1.20 | 4500 K | 5500 K | 10000 K | 30.6 lm | 45 lm |
| Amber | Amber | 2.95 | 350 | 1.03 | 584.5 nm | 590 nm | 597 nm | 23.5 lm | 42 lm |
| W White | W White | 3.42 | 350 | 1.20 | 2850 K | 3300 K | 3800 K | 13.9 lm | 20 lm |

Results are LED manufacturer's test data @ 25°C JTC'. Light output at 55°C PCB temperature will be approximately 15-20% lower. Elevated temperatures will result in further degradation of light output. For maximum performance use appropriate heat sinking.

Maximum current input 350mA
 Maximum power consumption
 1.2W per LED for White / Blue / Green / Warm White, 1.0W per LED for Red / Amber.
 Recommended min gauge wire, AWG24

Dialight reserves the right to make changes at any time in order to supply the best product possible.

Dialight Corporation
 1501 Route 34 South • Farmingdale, NJ 07727 USA
 Tel: (1) 732-919-3119 • Fax: (1) 732-751-5778 • www.dialight.com



Компания «Life Electronics» занимается поставками электронных компонентов импортного и отечественного производства от производителей и со складов крупных дистрибьюторов Европы, Америки и Азии.

С конца 2013 года компания активно расширяет линейку поставок компонентов по направлению коаксиальный кабель, кварцевые генераторы и конденсаторы (керамические, пленочные, электролитические), за счёт заключения дистрибьюторских договоров

Мы предлагаем:

- Конкурентоспособные цены и скидки постоянным клиентам.
- Специальные условия для постоянных клиентов.
- Подбор аналогов.
- Поставку компонентов в любых объемах, удовлетворяющих вашим потребностям.
- Приемлемые сроки поставки, возможна ускоренная поставка.
- Доставку товара в любую точку России и стран СНГ.
- Комплексную поставку.
- Работу по проектам и поставку образцов.
- Формирование склада под заказчика.
- Сертификаты соответствия на поставляемую продукцию (по желанию клиента).
- Тестирование поставляемой продукции.
- Поставку компонентов, требующих военную и космическую приемку.
- Входной контроль качества.
- Наличие сертификата ISO.

В составе нашей компании организован Конструкторский отдел, призванный помогать разработчикам, и инженерам.

Конструкторский отдел помогает осуществить:

- Регистрацию проекта у производителя компонентов.
- Техническую поддержку проекта.
- Защиту от снятия компонента с производства.
- Оценку стоимости проекта по компонентам.
- Изготовление тестовой платы монтаж и пусконаладочные работы.



Тел: +7 (812) 336 43 04 (многоканальный)
Email: org@lifeelectronics.ru