

THIS DRAWING IS UNPUBLISHED.

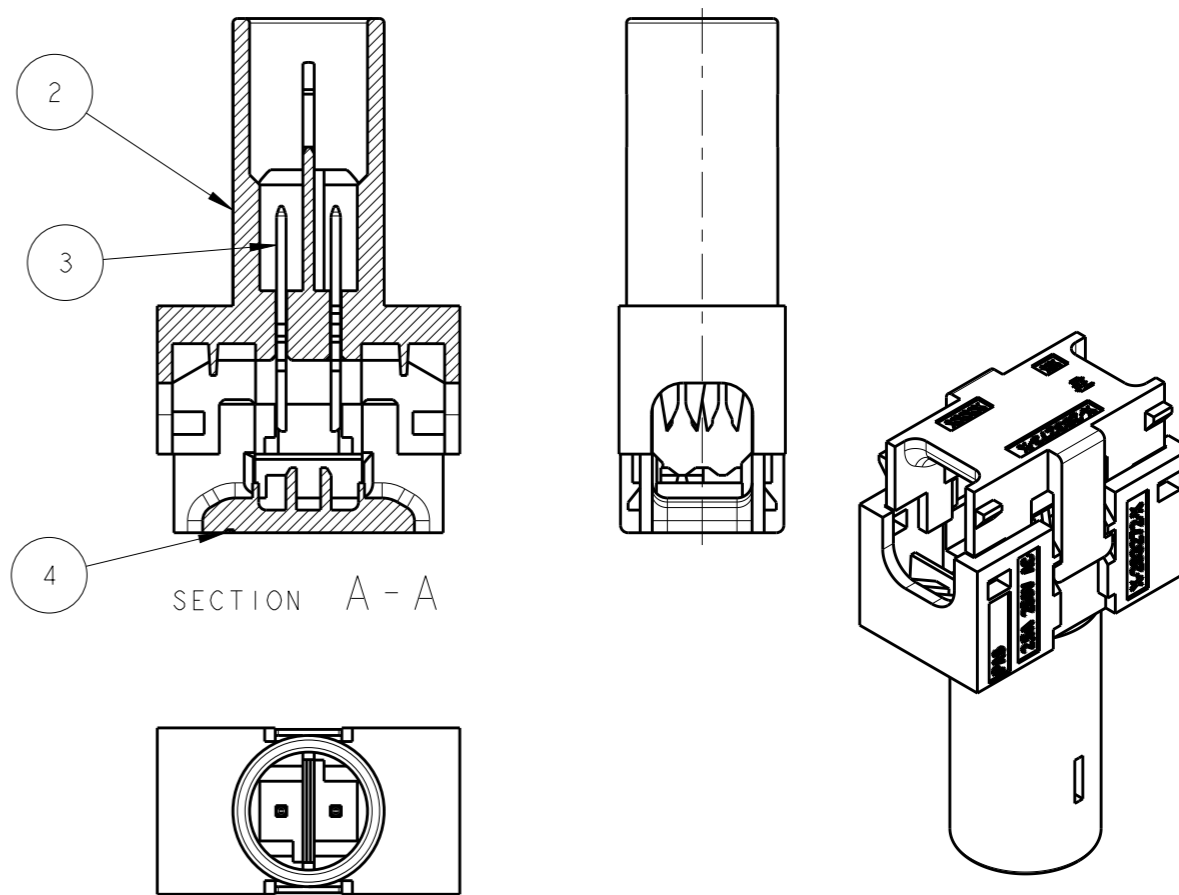
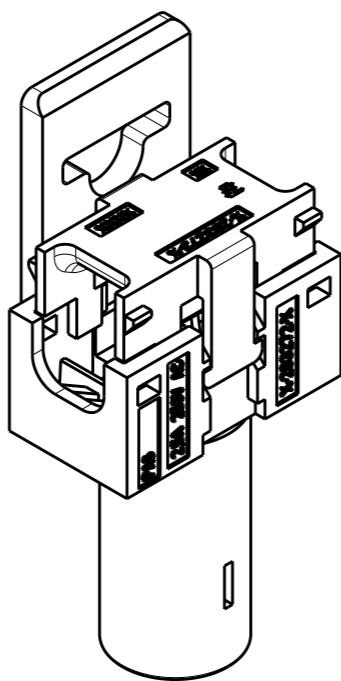
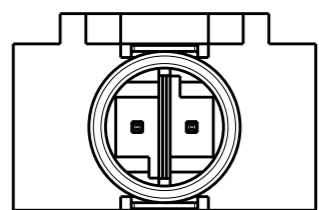
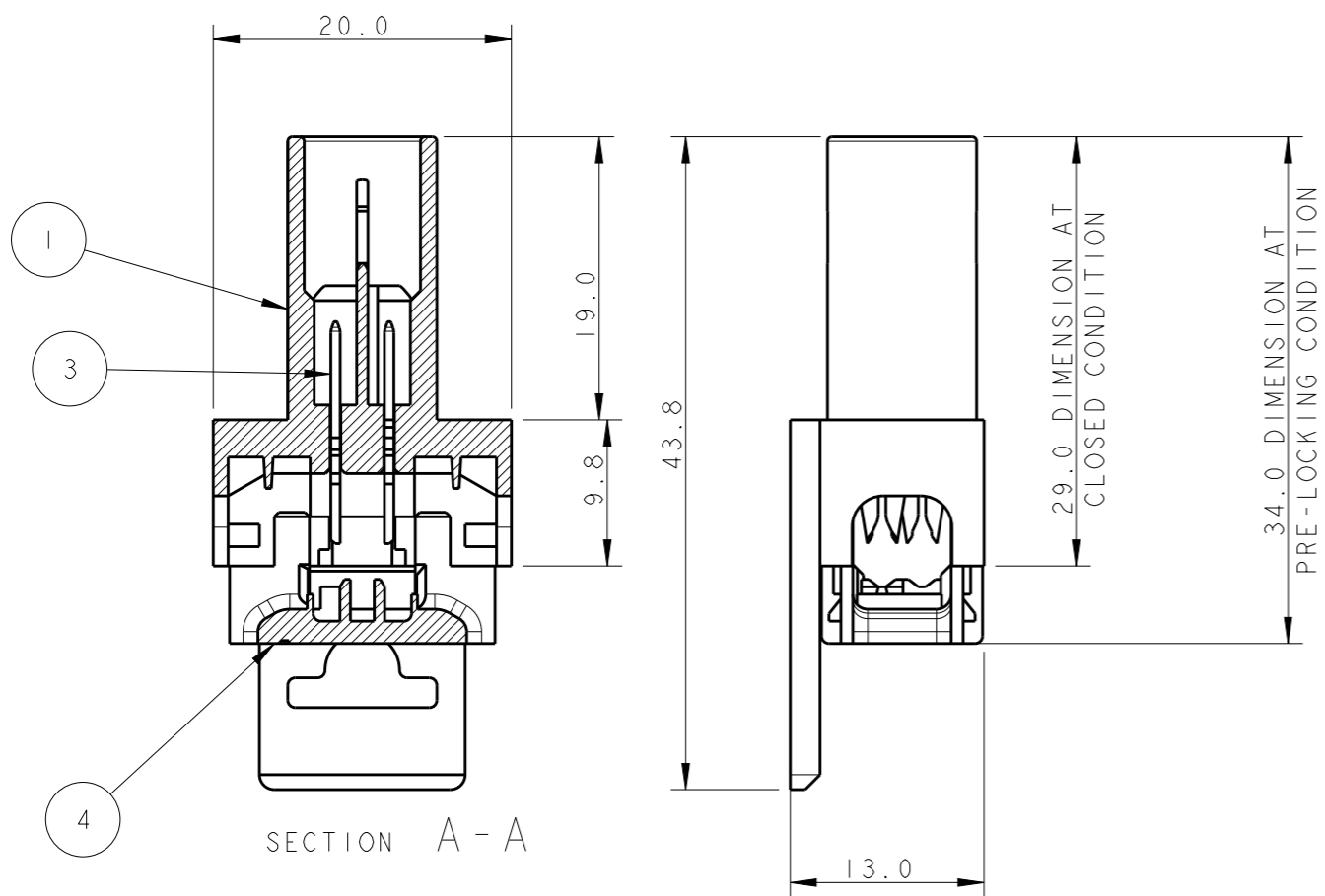
RELEASED FOR PUBLICATION

20

© COPYRIGHT 20 Tyco Electronics AMP GmbH

ALL RIGHTS RESERVED.

LOC	DIST	REVISIONS				
P	LTR	DESCRIPTION	DATE	DWN	APVD	
A1	-	L	IMPROVED LOCKING RETENTION TEETH	20MAY2011	AV	GT
		M	REMOVED H05VVH2-F CABLE	22AUG2012	MZ	JC
		N	ECR-16-004670	26APR2016	RS	JL

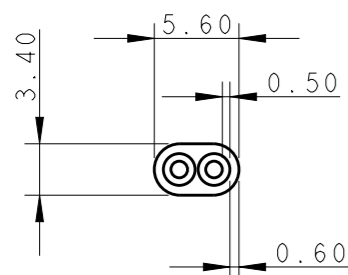


P/N 0-293300-3;-4 AS SHOWN POLARIZATION KEY HV-1

MISSING DIMENSION SEE P/N 0-...-1

CABLE CONFIGURATION

CABLE H03VVH2-F  
2x0.75 mm<sup>2</sup>



P/N 0-293300-1;-2 AS SHOWN POLARIZATION KEY HV-1

THIS DRAWING IS A CONTROLLED DOCUMENT.

DIMENSIONS: mm	TOLERANCES UNLESS OTHERWISE SPECIFIED:
	0 PLC ±-
	1 PLC ±0.3
	2 PLC ±0.05
	3 PLC ±-
	4 PLC ±-
	ANGLES ±°
MATERIAL -	FINISH -

DWN	23APR2007
A. Vecchia	
CHK	23APR2007
G. Turco	
APVD	23APR2007
G. Turco	
PRODUCT SPEC	108-94018
APPLICATION SPEC	114-20131
WEIGHT	-
CUSTOMER DRAWING	



NAME		BUS BAR 2 POSITION GENERAL	
SIZE	CAGE CODE	DRAWING NO	RESTRICTED TO
A3	00779	C-293300	-
SCALE 2:1		SHEET 1 OF 2	REV N

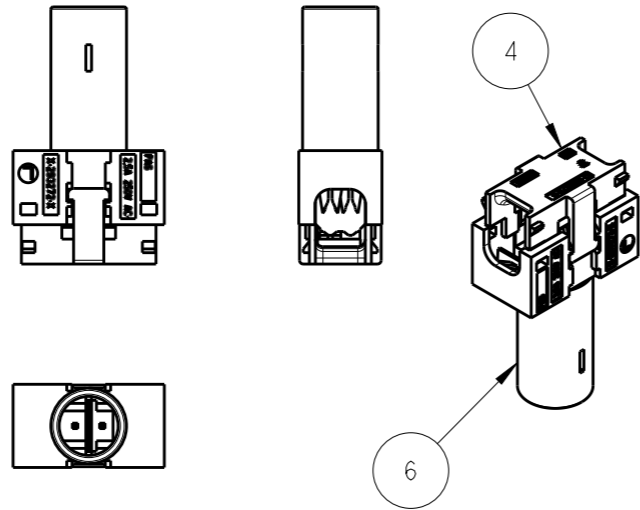
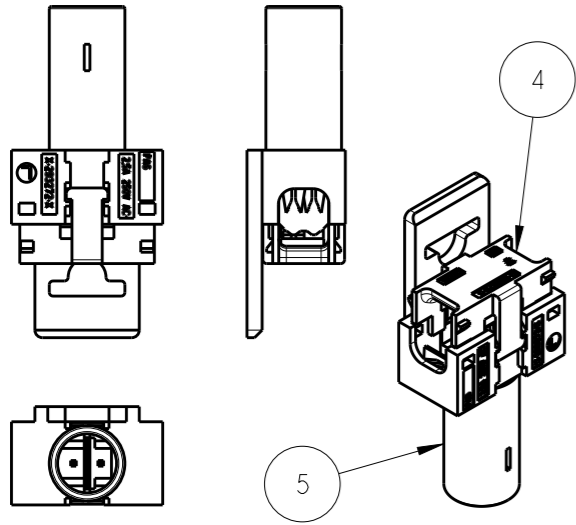
THIS DRAWING IS UNPUBLISHED. RELEASED FOR PUBLICATION 20

© COPYRIGHT 20 Tyco Electronics AMP GmbH ALL RIGHTS RESERVED.

LOC	DIST	REVISIONS				
P	LTR	DESCRIPTION	DATE	DWN	APVD	
A1	-	SEE SHEET 1	-	-	-	

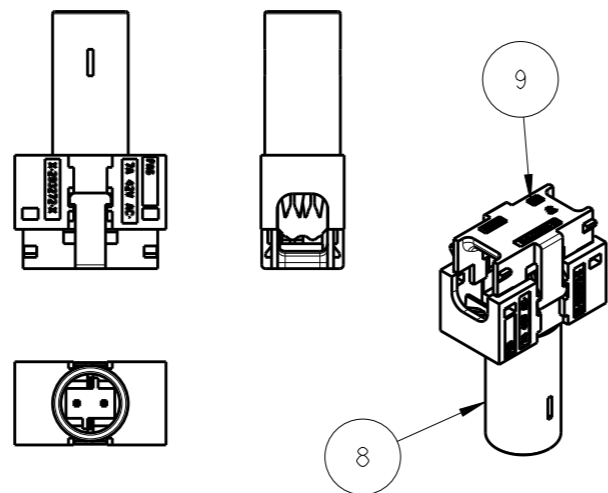
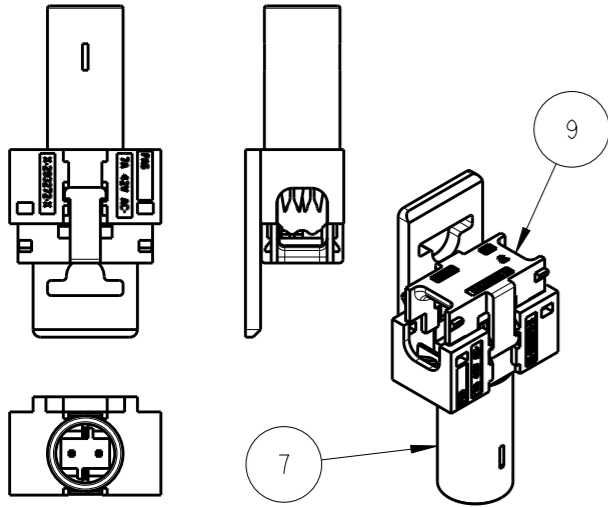
P/N 0-293300-5;-6 AS SHOWN  
POLARIZATION KEY HV-4

P/N 0-293300-7;-8 AS SHOWN  
POLARIZATION KEY HV-4



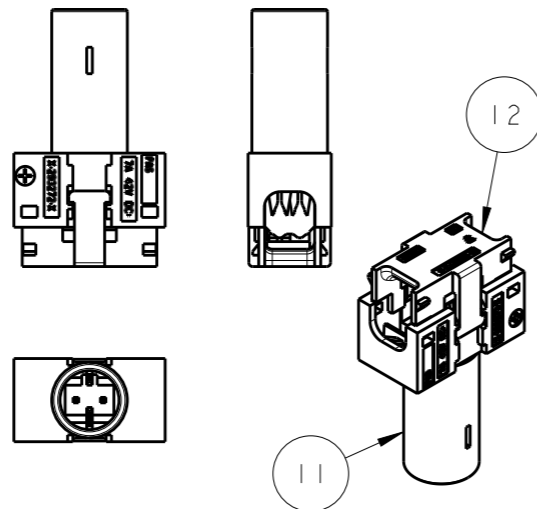
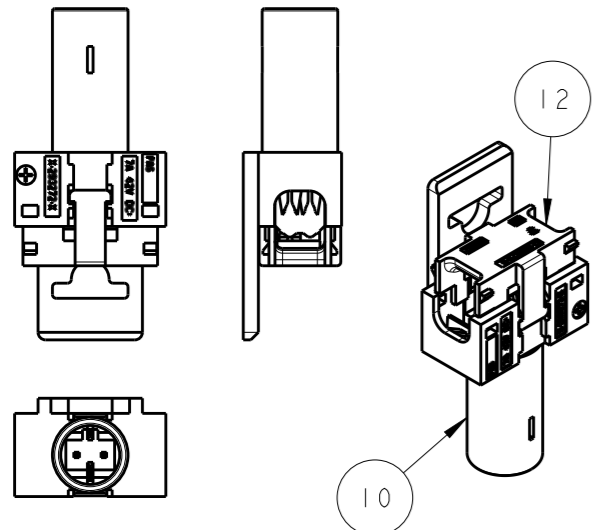
P/N 0-293300-9 AS SHOWN  
POLARIZATION KEY LV-1

P/N 1-293300-0 AS SHOWN  
POLARIZATION KEY LV-1



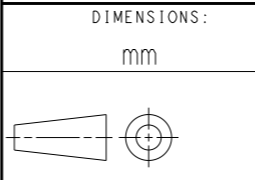
P/N 1-293300-1 AS SHOWN  
POLARIZATION KEY LV-2

P/N 1-293300-2 AS SHOWN  
POLARIZATION KEY LV-2



																		COVER YELLOW	12
																		BODY HOUSING W/O FLANGE YELLOW LV-2	11
																		BODY HOUSING YELLOW LV-2	10
																		COVER LIGHT GREY	9
																		BODY HOUSING W/O FLANGE LIGHT GREY LV-1	8
																		BODY HOUSING LIGHT GREY LV-1	7
																		BODY HOUSING W/O FLANGE BLACK HV-4	6
																		BODY HOUSING W/O FLANGE WHITE HV-4	6
																		BODY HOUSING BLACK HV-4	5
																		BODY HOUSING WHITE HV-4	5
																		COVER BLACK	4
																		COVER WHITE	4
2	2	2	2	2	2	2	2	2	2	2	2	2	2					CONTACT	3
																		BODY HOUSING W/O FLANGE BLACK HV-1	2
																		BODY HOUSING W/O FLANGE WHITE HV-1	2
																		BODY HOUSING BLACK HV-1	1
																		BODY HOUSING WHITE HV-1	1
1-2	1-1	1-0	-9	-8	-7	-6	-5	-4	-3	-2	-1							DESCRIPTION	ITEM
L	L	L	L	L	L	L	L	L	L	L	L							REVISIONE DELL'ASSEMBLATO (REV. OF EACH ASSY NO)	
LV-2	LV-2	LV-1	LV-1	HV-4	HV-4	HV-4	HV-4	HV-1	HV-1	HV-1	HV-1							KEYING ELENCO DEI COMPONENTI (PART LIST)	

THIS DRAWING IS A CONTROLLED DOCUMENT.



DIMENSIONS:	TOLERANCES UNLESS OTHERWISE SPECIFIED:
mm	
0 PLC	±0.3
1 PLC	±0.05
2 PLC	±0.05
3 PLC	±0.05
4 PLC	±0.05
ANGLES	±1°
MATERIAL	FINISH

DWN	23APR2007
CHK	A. Vecchia
CHK	G. Turco
APVD	23APR2007
APVD	G. Turco
PRODUCT SPEC	108-94018
APPLICATION SPEC	114-20131
WEIGHT	-



NAME				RESTRICTED TO	
BUS BAR 2 POSITION GENERAL					
SIZE	CAGE CODE	DRAWING NO			
A3	00779	C-293300			

Компания «Life Electronics» занимается поставками электронных компонентов импортного и отечественного производства от производителей и со складов крупных дистрибьюторов Европы, Америки и Азии.

С конца 2013 года компания активно расширяет линейку поставок компонентов по направлению коаксиальный кабель, кварцевые генераторы и конденсаторы (керамические, пленочные, электролитические), за счёт заключения дистрибьюторских договоров

Мы предлагаем:

- Конкурентоспособные цены и скидки постоянным клиентам.
- Специальные условия для постоянных клиентов.
- Подбор аналогов.
- Поставку компонентов в любых объемах, удовлетворяющих вашим потребностям.
- Приемлемые сроки поставки, возможна ускоренная поставка.
- Доставку товара в любую точку России и стран СНГ.
- Комплексную поставку.
- Работу по проектам и поставку образцов.
- Формирование склада под заказчика.
- Сертификаты соответствия на поставляемую продукцию (по желанию клиента).
- Тестирование поставляемой продукции.
- Поставку компонентов, требующих военную и космическую приемку.
- Входной контроль качества.
- Наличие сертификата ISO.

В составе нашей компании организован Конструкторский отдел, призванный помогать разработчикам, и инженерам.

Конструкторский отдел помогает осуществить:

- Регистрацию проекта у производителя компонентов.
- Техническую поддержку проекта.
- Защиту от снятия компонента с производства.
- Оценку стоимости проекта по компонентам.
- Изготовление тестовой платы монтаж и пусконаладочные работы.



Тел: +7 (812) 336 43 04 (многоканальный)

Email: [org@lifeelectronics.ru](mailto:org@lifeelectronics.ru)