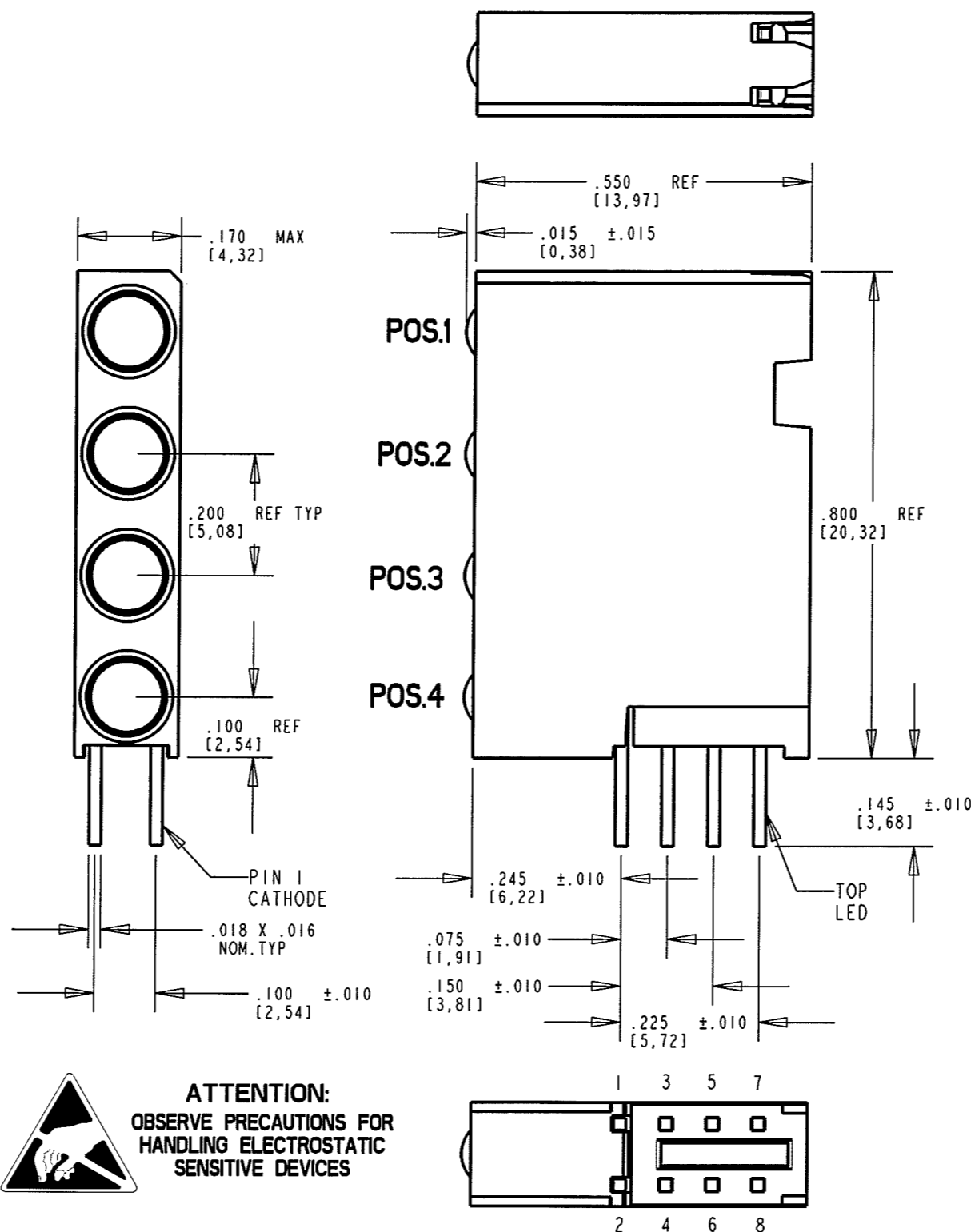


| PART NUMBER    | LED COLOR |        |        |        |
|----------------|-----------|--------|--------|--------|
|                | POS. 1    | POS. 2 | POS. 3 | POS. 4 |
| 568-2211-023F  | RED       | BLANK  | GREEN  | YELLOW |
| 568-2211-111F  | RED       | RED    | RED    | RED    |
| 568-2211-112F  | RED       | RED    | RED    | GREEN  |
| 568-2211-122F  | RED       | RED    | GREEN  | GREEN  |
| 568-2211-132F  | RED       | RED    | YELLOW | GREEN  |
| 568-2211-133F  | RED       | RED    | YELLOW | YELLOW |
| 568-2211-212F  | RED       | GREEN  | RED    | GREEN  |
| 568-2211-232F  | RED       | GREEN  | YELLOW | GREEN  |
| 568-2211-310F  | RED       | YELLOW | RED    | BLANK  |
| 568-2211-311F  | RED       | YELLOW | RED    | RED    |
| 568-2211-312F  | RED       | YELLOW | RED    | GREEN  |
| 568-2212-102F  | GREEN     | RED    | BLANK  | GREEN  |
| 568-2212-113F  | GREEN     | RED    | RED    | YELLOW |
| 568-2212-131F  | GREEN     | RED    | YELLOW | RED    |
| 568-2212-222F  | GREEN     | GREEN  | GREEN  | GREEN  |
| 568-2212-223F  | GREEN     | GREEN  | GREEN  | YELLOW |
| 568-2212-232F  | GREEN     | GREEN  | YELLOW | GREEN  |
| 568-2212-233F  | GREEN     | GREEN  | YELLOW | YELLOW |
| *568-2212-239F | GREEN     | GREEN  | YELLOW | BLUE   |
| 568-2212-322F  | GREEN     | YELLOW | GREEN  | GREEN  |
| 568-2212-323F  | GREEN     | YELLOW | GREEN  | YELLOW |
| *568-2212-329F | GREEN     | YELLOW | GREEN  | BLUE   |
| 568-2213-111F  | YELLOW    | RED    | RED    | RED    |
| 568-2213-232F  | YELLOW    | GREEN  | YELLOW | GREEN  |
| *568-2213-292F | YELLOW    | GREEN  | BLUE   | GREEN  |
| 568-2213-333F  | YELLOW    | YELLOW | YELLOW | YELLOW |

| REV | ECN NO | REVISIONS               | DRN | CKD  | APP | DATE     |
|-----|--------|-------------------------|-----|------|-----|----------|
| A   |        | NEW RELEASE             | TC  | MES  | NO  | 12-14-05 |
| B   |        | ADDED P/N 568-2212-113F | TC  | N.O. | MES | 6-27-07  |
| C   |        | UPDATED BLUE LED SPECS  | KLJ | NO   | NO  | 2-7-08   |

| OPERATING CHARACTERISTICS AT 25°C AMBIENT |           |     |     |     |        |                 |
|---|-----------|-----|-----|-----|--------|-----------------|
| CHARACTERISTICS                           | LED COLOR | MIN | TYP | MAX | UNITS  | TEST CONDITIONS |
| LUMINOUS INTENSITY                        | RED       | 8.7 | 29  |     | mcd    | If = 10 mA      |
|   | GREEN     | 32  | 50  |     |        |                 |
|   | YELLOW    | 10  |     | 50  |        |                 |
|   | BLUE      | 110 |     | 310 |        |                 |
| FORWARD VOLTAGE                           | RED       |     | 2.0 | 2.8 | V      | If = 20 mA      |
|   | GREEN     |     | 2.1 | 2.8 |        |                 |
|   | YELLOW    |     | 2.1 | 2.8 |        |                 |
|   | BLUE      |     | 3.5 | 4.0 |        |                 |
| REVERSE CURRENT                           | RED       |     | 100 |     | µA     | Vr = 5 V        |
|   | GREEN     |     | 100 |     |        |                 |
|   | YELLOW    |     | 100 |     |        |                 |
| PEAK WAVELENGTH                           | RED       |     | 635 |     | nm     |                 |
|   | GREEN     |     | 565 |     |        |                 |
|   | YELLOW    |     | 585 |     |        |                 |
|   | BLUE      |     | 470 |     |        |                 |
| VIEWING ANGLE                             | RED       |     | 45  |     | Degree |                 |
|   | GREEN     |     | 45  |     |        |                 |
|   | YELLOW    |     | 45  |     |        |                 |
|   | BLUE      |     | 45  |     |        |                 |



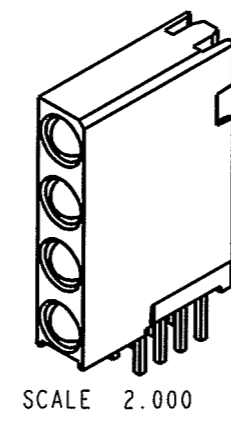
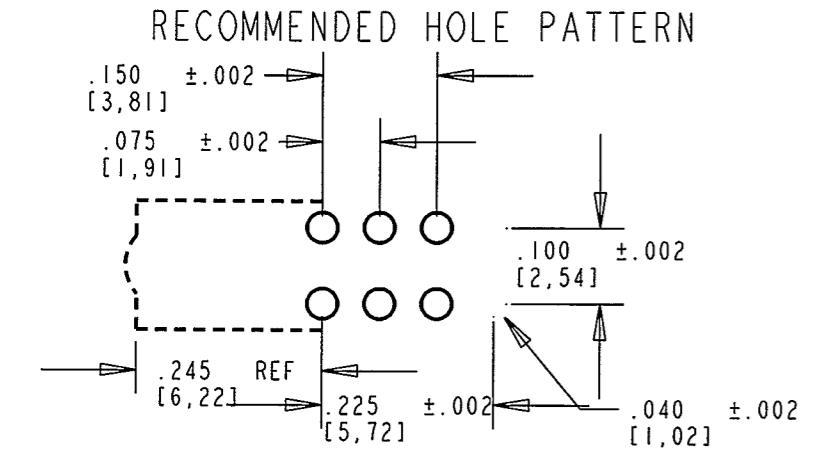
- NOTES:
- LEADS TO FIT INTO HOLES SPACED AS PER HOLE PATTERN
  - LEADS TO BE FREE OF DEFORMATION AFTER BENDING AND CUTTING
  - WHEN A ZERO APPEARS IN THE LAST 4 DIGITS OF THE PART NUMBER THIS MEANS NO LAMP REQUIRED IN THAT POSITION
  - LED LEAD DIMENSIONS SHOWN ARE MEASURED AT HOUSING EXIT
  - PACKAGING = BLOCKS PLACED IN AN ANTISTATIC BAG
  - DIALIGHT PART NUMBER = 568-221X-XXXF
  - "\*" ATTENTION: OBSERVE PRECAUTIONS FOR HANDLING ELECTROSTATIC SENSITIVE DEVICES. FOR EYE SAFETY DO NOT STARE DIRECTLY INTO THE LIGHT BEAM OF THESE LED DEVICES AT CLOSE RANGE.



**ATTENTION:**  
OBSERVE PRECAUTIONS FOR  
HANDLING ELECTROSTATIC  
SENSITIVE DEVICES

**RoHS Compliant 568-221X-XXXF Thru hole Quad CBI**

Part Numbers with the "F" suffix ending are RoHS Compliant.  
Example: 568-2211-132F  
Packaging is marked with "RoHS Compliant" label or equivalent markings.  
Parts can be wave soldered, dip soldered or hand soldered using typical lead-free soldering process with max 260°C temp. for 5 sec.



| ABSOLUTE MAXIMUM RATING AT 25°C AMBIENT                    |       |             |       |            |      |
|--|-------|-------------|-------|------------|------|
|  | UNITS | RED         | GREEN | YELLOW     | BLUE |
| POWER DISSIPATION  | mW    | 100         | 100   | 60         | 140  |
| DERATE LINEARLY FROM 50°C / 25°C FOR BLUE                  | mA/°C | 0.4         | 0.4   | 0.25       | 0.32 |
| CONTINUOUS FORWARD CURRENT                                 | mA    | 30          | 30    | 20         | 30   |
| PEAK FORWARD CURRENT (1/10 DUTY CYCLE, 0.1 ms PULSE WIDTH) | mA    | 120         | 120   | 80         | 100  |
| LEAD SOLDERING TEMPERATURE 5 SEC., 1/16" FROM BODY         | °C    | 260         |       |            |      |
| OPERATING TEMPERATURE                                      | °C    | -55 TO +100 |       | -35 TO +85 |      |
| STORAGE TEMPERATURE  | °C    | -55 TO +100 |       | -35 TO +85 |      |

THIS DRAWING AND THE CONTENTS HEREIN ARE CONFIDENTIAL AND THE SOLE PROPERTY OF DIALIGHT. REPRODUCTION OF THIS DRAWING OR CONSTRUCTION OF ANY PARTS WITHIN THIS DRAWING ARE FORBIDDEN WITHOUT THE WRITTEN CONSENT OF DIALIGHT.

SCALE: 4.000  
ALL DIM'S IN: INCHES (MM)

TOLERANCES: UNLESS OTHERWISE SPECIFIED  
FRACTIONS: ±1/64  
DECIMALS (.XX): ±.01  
DECIMALS (.XXX): ±.005  
DECIMALS (.XXXX): ±.0005  
ANGLES: ±1°

FINISH:

DRAWING NUMBER: C-17336  
REV: C

TITLE: EXTENDED 4x1 SINGLE CBI BLOCK, RoHS COMPLIANT

MATERIAL:

**Dialight** 1501 ROUTE 34 SOUTH FARMINGDALE, NJ 07727

FSCM 83330  
SHEET 1 OF 1 FAMILY TABLE:

Компания «Life Electronics» занимается поставками электронных компонентов импортного и отечественного производства от производителей и со складов крупных дистрибьюторов Европы, Америки и Азии.

С конца 2013 года компания активно расширяет линейку поставок компонентов по направлению коаксиальный кабель, кварцевые генераторы и конденсаторы (керамические, пленочные, электролитические), за счёт заключения дистрибьюторских договоров

Мы предлагаем:

- Конкурентоспособные цены и скидки постоянным клиентам.
- Специальные условия для постоянных клиентов.
- Подбор аналогов.
- Поставку компонентов в любых объемах, удовлетворяющих вашим потребностям.
- Приемлемые сроки поставки, возможна ускоренная поставка.
- Доставку товара в любую точку России и стран СНГ.
- Комплексную поставку.
- Работу по проектам и поставку образцов.
- Формирование склада под заказчика.
- Сертификаты соответствия на поставляемую продукцию (по желанию клиента).
- Тестирование поставляемой продукции.
- Поставку компонентов, требующих военную и космическую приемку.
- Входной контроль качества.
- Наличие сертификата ISO.

В составе нашей компании организован Конструкторский отдел, призванный помогать разработчикам, и инженерам.

Конструкторский отдел помогает осуществить:

- Регистрацию проекта у производителя компонентов.
- Техническую поддержку проекта.
- Защиту от снятия компонента с производства.
- Оценку стоимости проекта по компонентам.
- Изготовление тестовой платы монтаж и пусконаладочные работы.



Тел: +7 (812) 336 43 04 (многоканальный)

Email: [org@lifeelectronics.ru](mailto:org@lifeelectronics.ru)