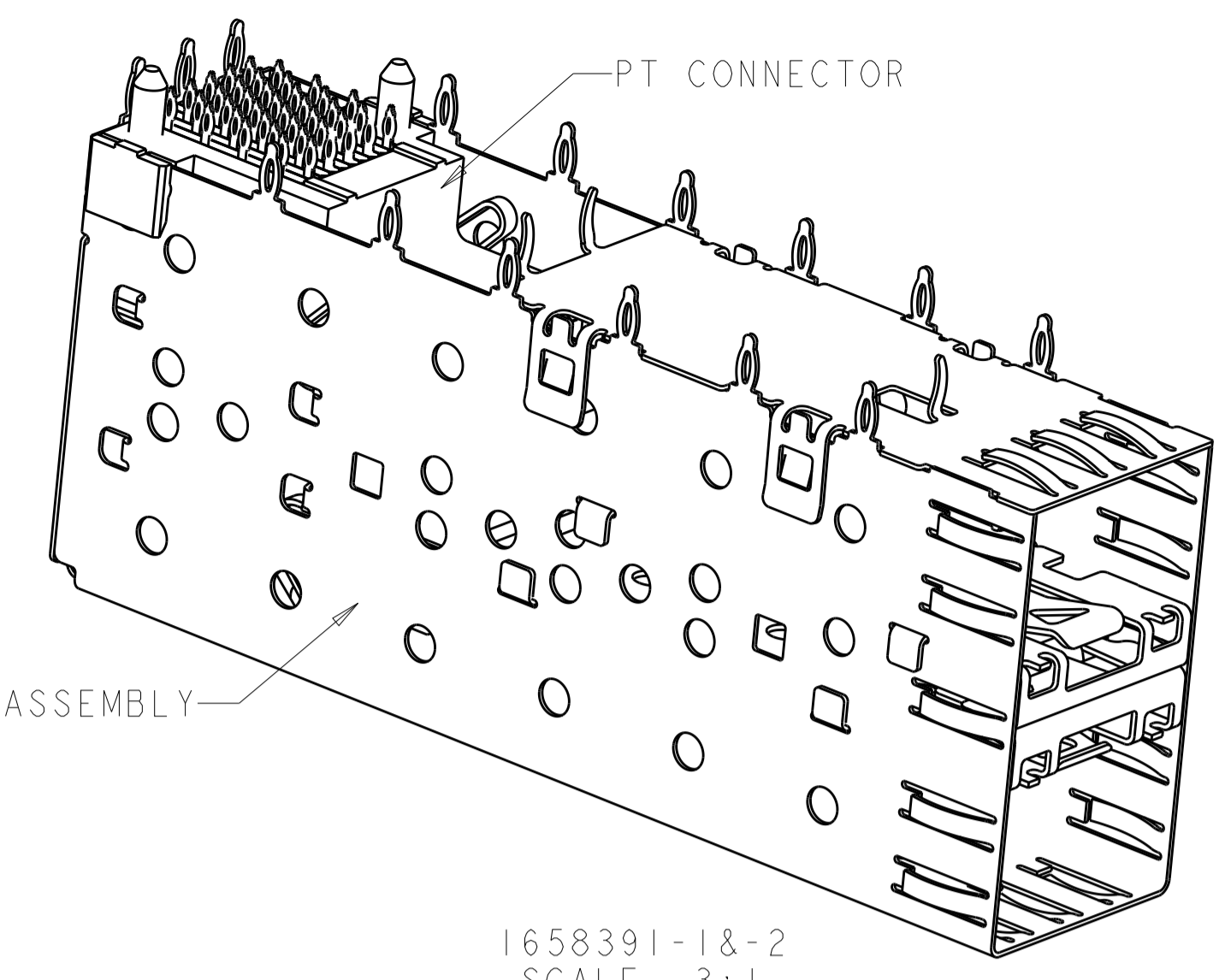
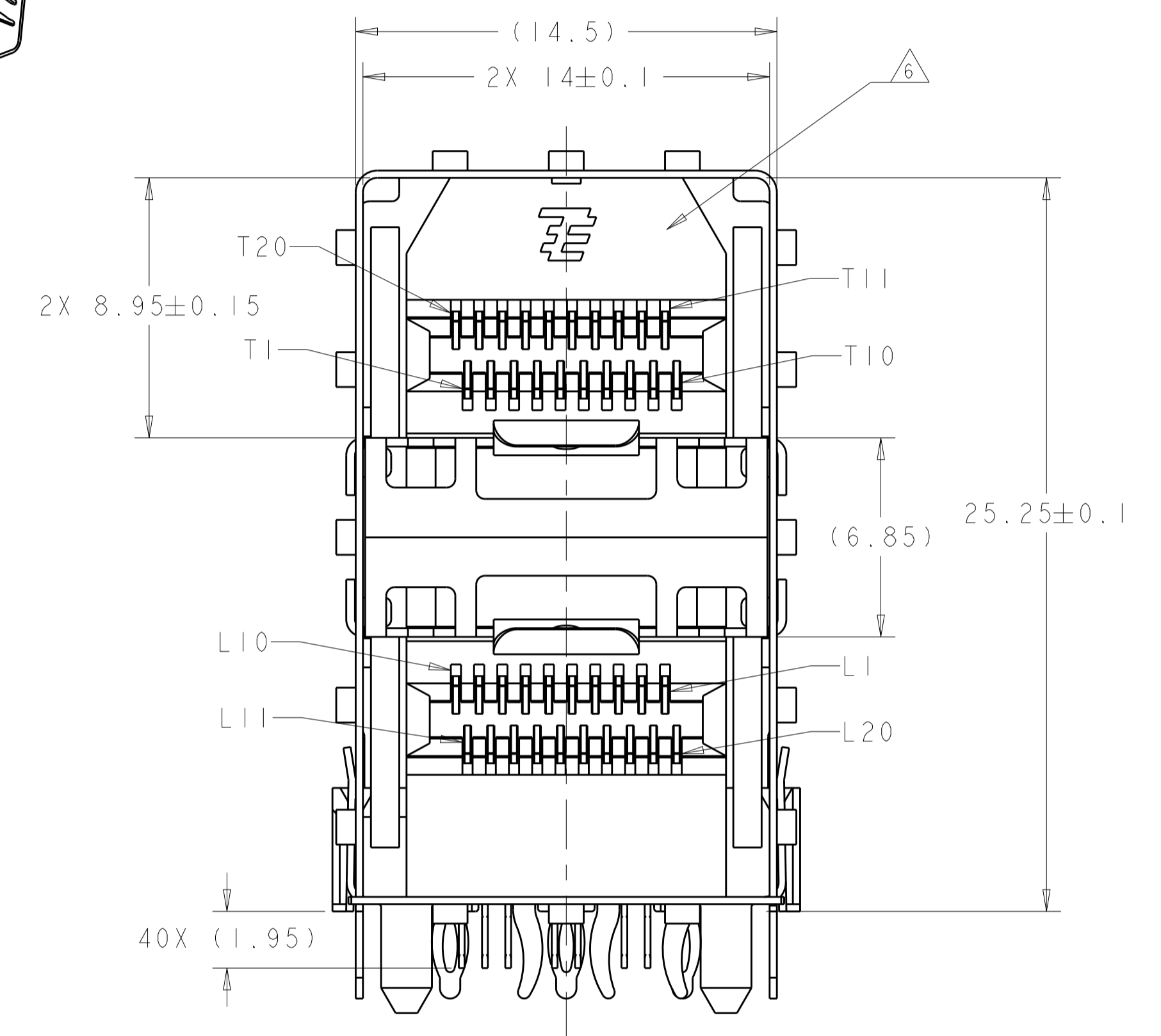
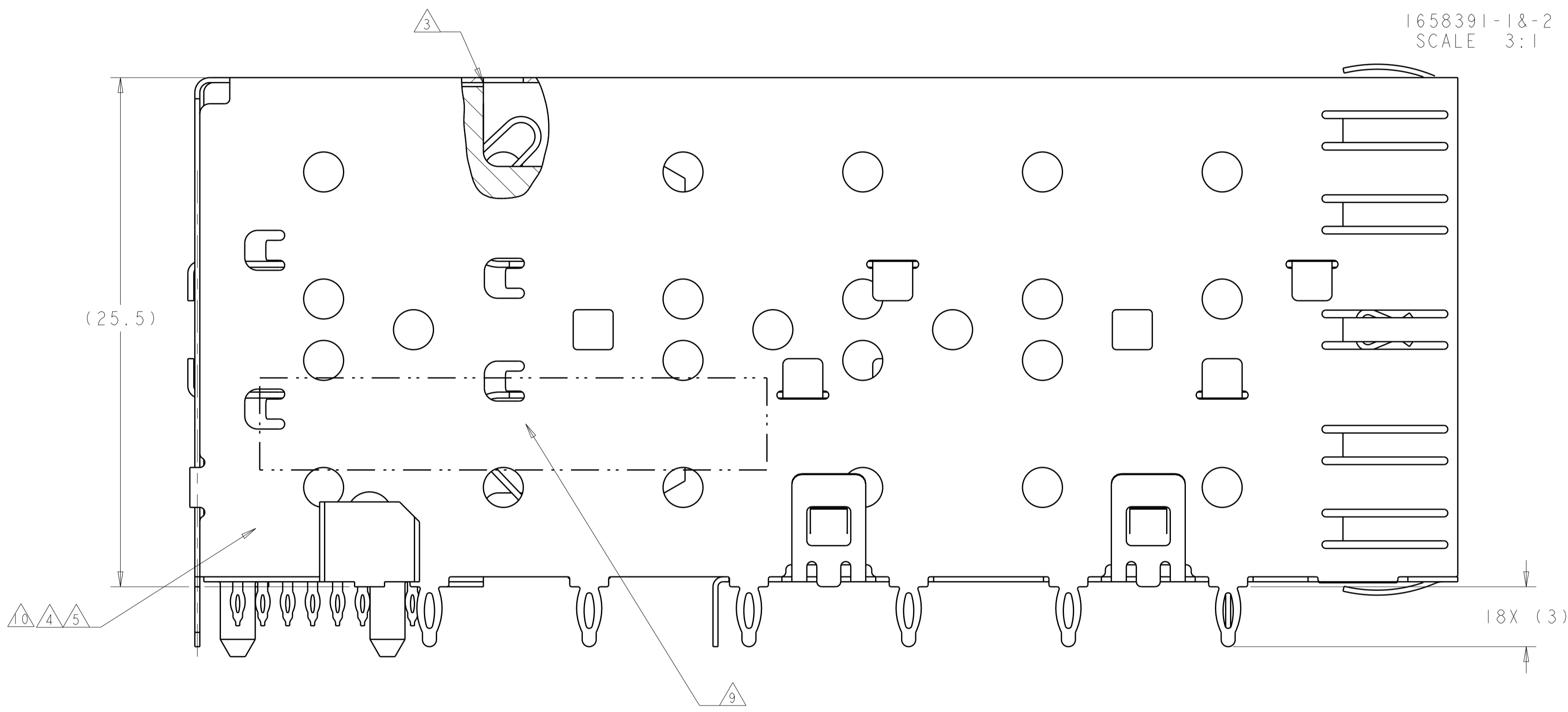


LOC		DIST		REVISIONS			
ES	00	P	LTN	DESCRIPTION	DATE	DWN	APVD
		F1		REVISED PER ECO-11-005033	18MAR2011	RK	HMR
		G		REVISED PER ECO-14-000886	20FEB2014	JW	SH
		G1		REVISED PER ECO-14-010419	11JUL2014	JW	SH
		H		REVISED PER ECO-15-013594	22SEP2015	JW	SH



2X1 CAGE ASSEMBLY

1658391-1&2
SCALE 3:1



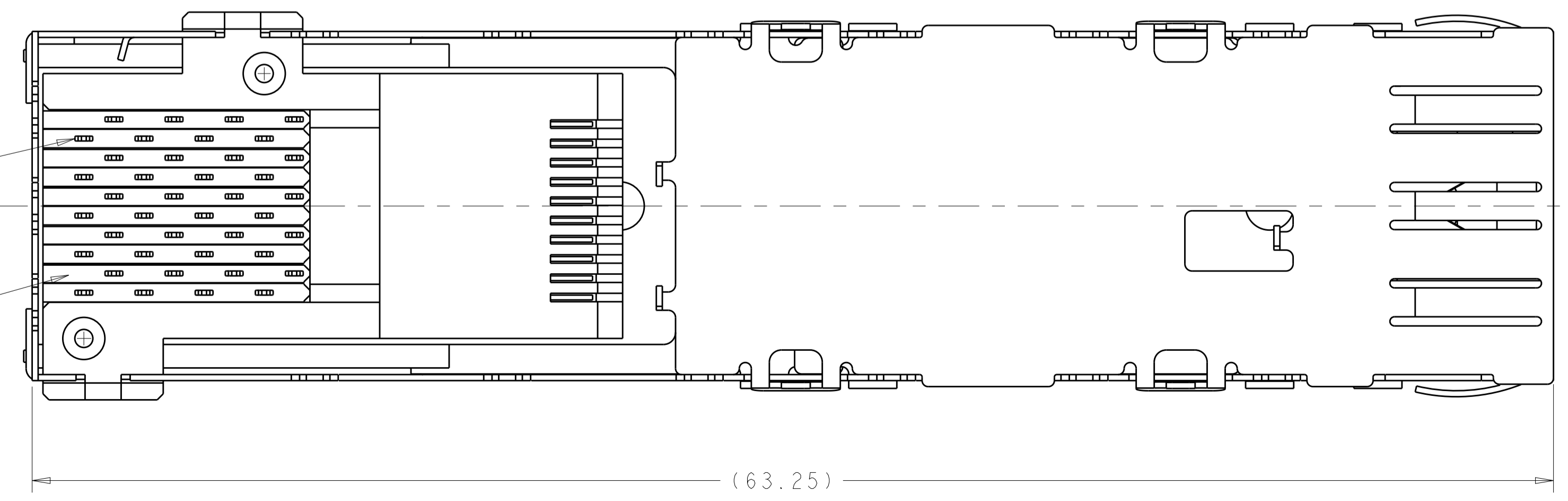
- △1 DATUM AND BASIC DIMENSION TO BE DETERMINED BY CUSTOMER.
- △2 INTERPRETATION OF DATUM REFERENCE FRAME IN ACCORDANCE WITH SECT 4.4.1.1 OF ASME Y14.5M-1994.
- △3 TOP OF PT CONNECTOR TO BE 0-0.15 FROM INSIDE SURFACE OF CAGE.
- △4 COPPER ALLOY.
- △5 1.25umMIN TIN PER ASTM B 545 OVER NICKEL FLASH PER QQ-N-290. NON-PLATED EDGES PERMISSIBLE.
- △6 LCP, HIGH TEMPERATURE, UL 94V-0 RATED, BLACK.
- △7 POLYESTER, UL 94V-0 RATED, BLACK.
- △8 CONTACT MATING AREA: SURFACE TREATMENT OVER 0.76um MIN GOLD PER ASTM B 488 OVER 1.27um MIN NICKEL PER QQ-N-290. NEEDLE EYE: 1.25um MIN TIN PER ASTM B 545 OVER 1.27um MIN NICKEL PER QQ-N-290. REMAINDER OF CONTACT: 0.76um MIN NICKEL PER QQ-N-290.
- △9 DATE CODE AND PART NUMBER IN APPROXIMATE AREA SHOWN.
- △10 MATERIAL: NICKEL SILVER ALLOY(NO PLATING)

SUPERSEDED BY:
1658391-2

CONNECTOR FINISH	CONNECTOR MATERIAL	CAGE FINISH	CAGE MATERIAL	1658391-2
NO	NO	NO	NO	1658391-2

THIS DRAWING IS A CONTROLLED DOCUMENT.		DWN	25MAR03
DIMENSIONS:		CHK	JM.COWHER
mm	0 PLC ±	APVD	J.KOPPENHEFFER
	2 PLC ±0.1	NAME	M.WALMSLEY
	3 PLC ±	PRODUCT SPEC	108-2161
	4 PLC ±	APPLICATION SPEC	114-13103
	ANGLES ±	WEIGHT	
MATERIAL	FINISH	Customer Drawing	SCALE 1:1 SHEET 1 OF 3 REV H

TE Connectivity	
CAGE AND PT CONNECTOR ASSEMBLY, 2x1, PRESS FIT, STANDARD PROFILE, SFP	
SIZE	CAGE CODE DRAWING NO
A100779	C=1658391

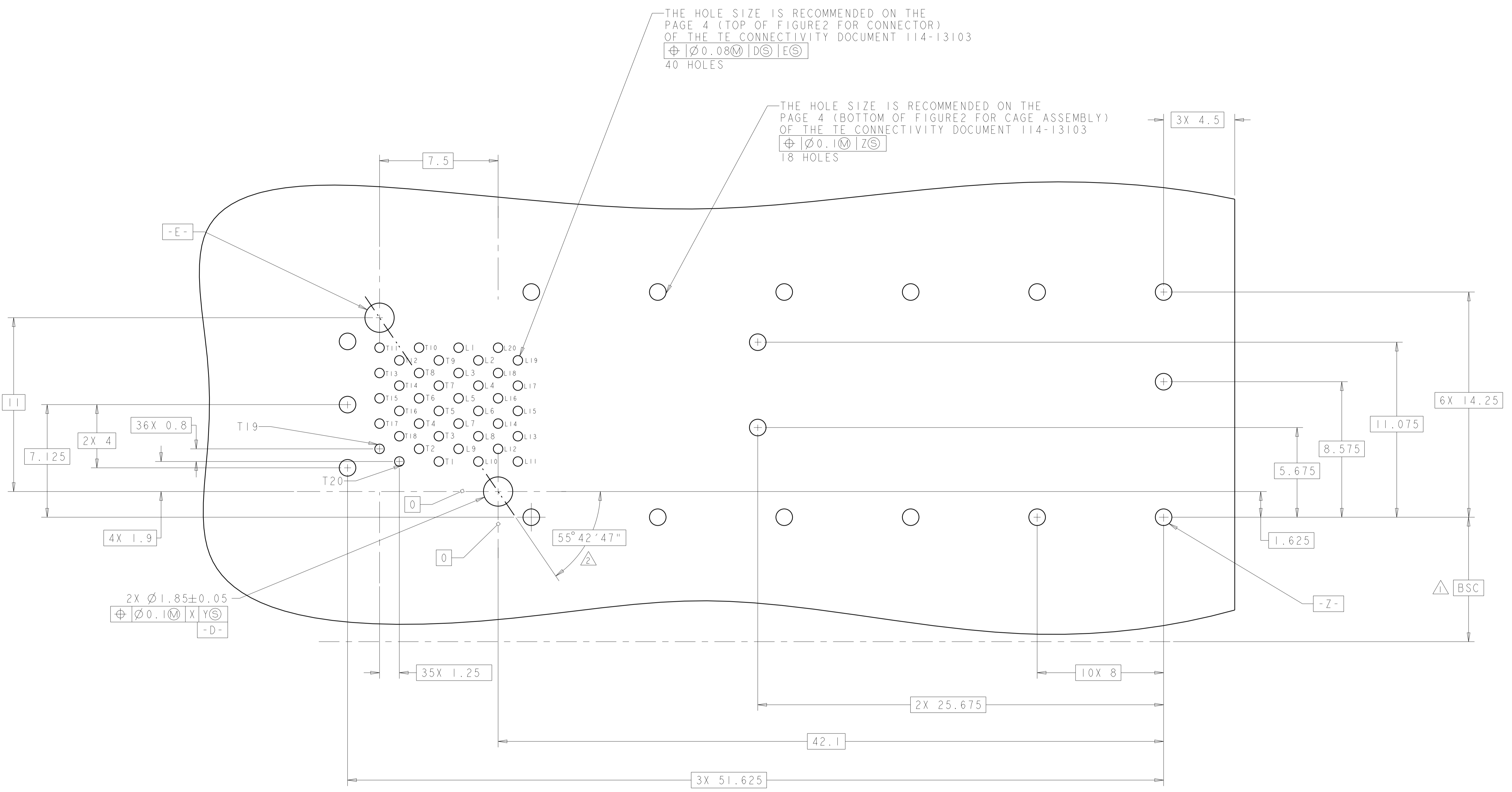


LOC	DIST	REV	DATE	BY	APPV
ES	00				

REVISIONS					
REV	DATE	BY	APPV	DESCRIPTION	DATE
-	-	-	-	SEE SHEET 1	-

THE HOLE SIZE IS RECOMMENDED ON THE PAGE 4 (TOP OF FIGURE2 FOR CONNECTOR) OF THE TE CONNECTIVITY DOCUMENT 114-13103
 $\varnothing 0.08 \text{ M} \text{ DS} \text{ ES}$
 40 HOLES

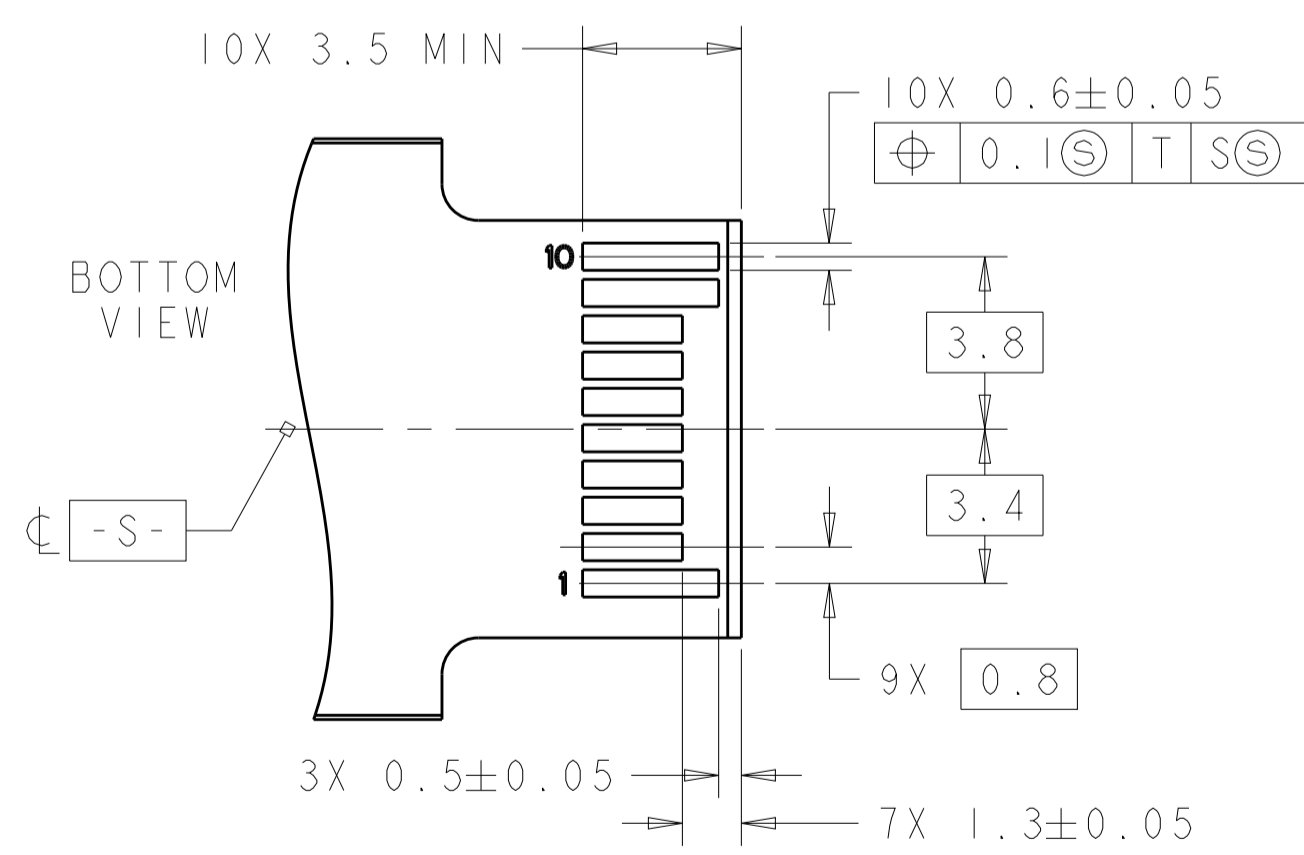
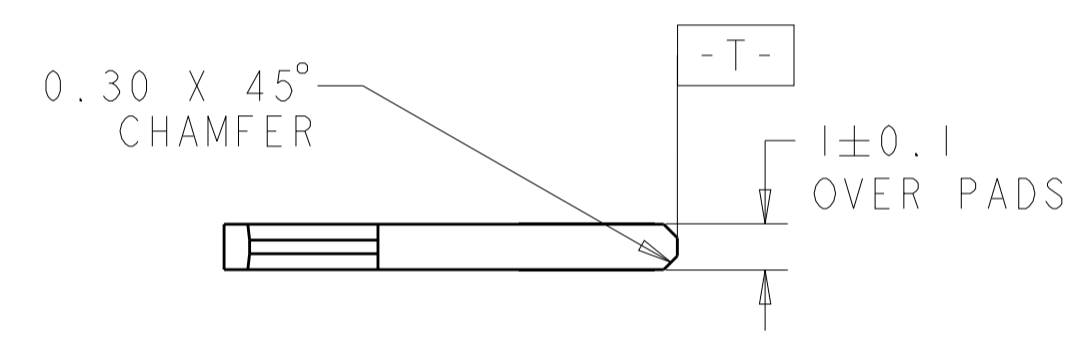
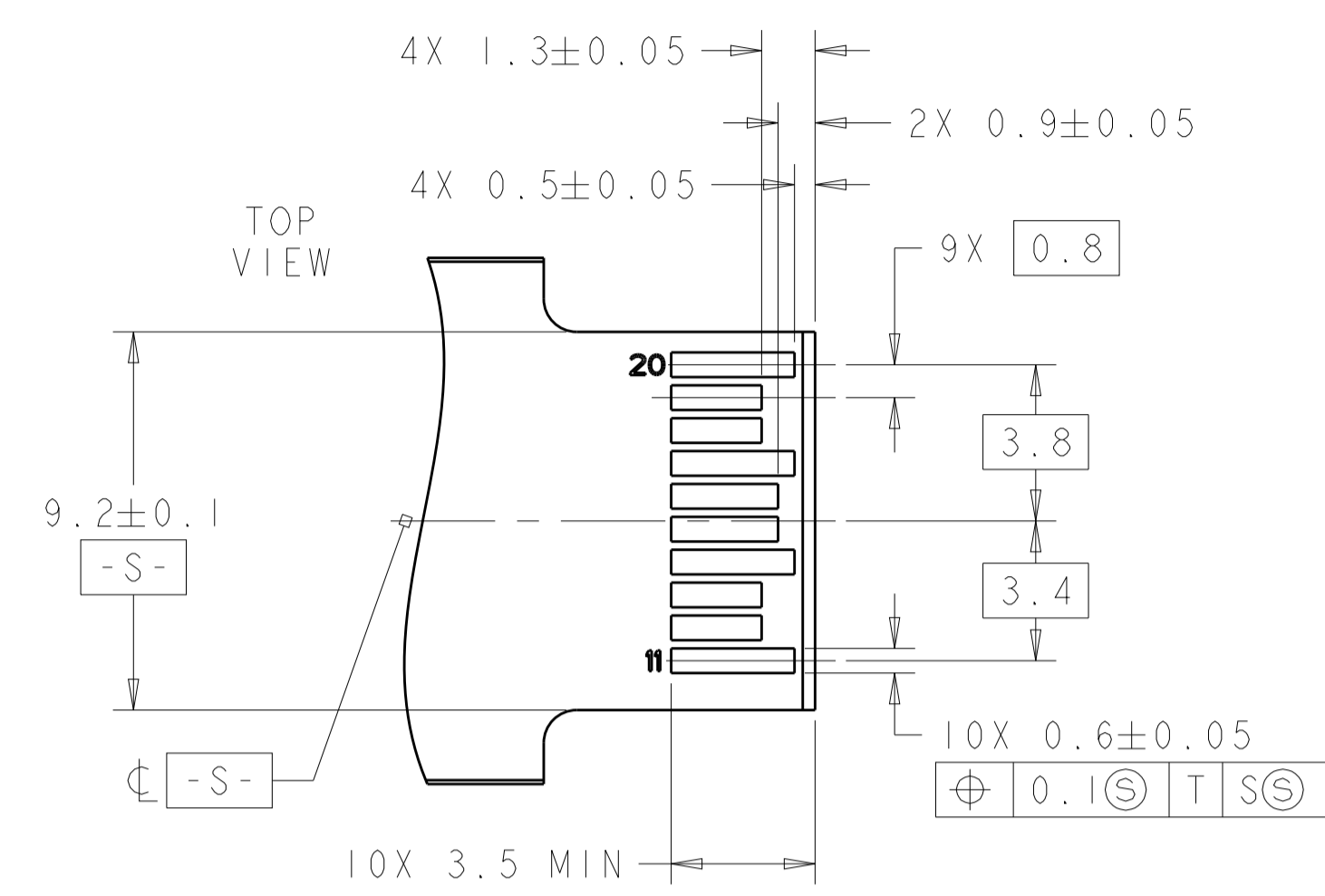
THE HOLE SIZE IS RECOMMENDED ON THE PAGE 4 (BOTTOM OF FIGURE2 FOR CAGE ASSEMBLY) OF THE TE CONNECTIVITY DOCUMENT 114-13103
 $\varnothing 0.1 \text{ M} \text{ ZS}$
 18 HOLES




SFP HOST BOARD
 MECHANICAL LAYOUT
 SCALE 8:1

THIS DRAWING IS A CONTROLLED DOCUMENT.		OWN: M. COWHER 25MAR03	TE Connectivity
DIMENSIONS: mm		CHK: J. KOPPENHEFFER 23JAN04	
TOLERANCES UNLESS OTHERWISE SPECIFIED:		APVD: M. WALMSLEY 23JAN04	NAME: CAGE AND PT CONNECTOR ASSEMBLY, 2x1, PRESS FIT, STANDARD PROFILE, SFP
0 PLC ± 1 PLC ±0.1 2 PLC ± 3 PLC ± 4 PLC ± ANGLES ±		PRODUCT SPEC: 108-2161 APPLICATION SPEC: 114-13103 WEIGHT: -	
MATERIAL: -		FINISH: -	SIZE: A100779 CAGE CODE: C=1658391 RESTRICTED TO: -
Customer Drawing		SCALE: 1:1	SHEET: 2 OF 3 REV: H

LOC		DIST		REVISIONS				
ES	00	P	LTN	DESCRIPTION	DATE	DWN	APVD	
		-		SEE SHEET 1				



RECOMMENDED LAYOUT FOR
 MATING TRANSCEIVER PCB
 SCALE 6:1

THIS DRAWING IS A CONTROLLED DOCUMENT.		DWN	M. COWHER	25MAR03	 TE Connectivity
TOLERANCES UNLESS OTHERWISE SPECIFIED:		CHK	J. KOPPENHEFFER	23JAN04	
DIMENSIONS:	mm	APVD	M. WALMSLEY	23JAN04	NAME CAGE AND PT CONNECTOR ASSEMBLY, 2x1, PRESS FIT, STANDARD PROFILE, SFP
	0 PLC ±	PRODUCT SPEC			
	2 PLC ±0.1	APPLICATION SPEC			
	3 PLC ±	SIZE	CAGE CODE	DRAWING NO	
	4 PLC ±	RESTRICTED TO			
	ANGLES ±	WEIGHT			
MATERIAL	FINISH	Customer Drawing			
		SCALE	8:1	SHEET	3 OF 3
		REV	H		

Компания «Life Electronics» занимается поставками электронных компонентов импортного и отечественного производства от производителей и со складов крупных дистрибьюторов Европы, Америки и Азии.

С конца 2013 года компания активно расширяет линейку поставок компонентов по направлению коаксиальный кабель, кварцевые генераторы и конденсаторы (керамические, пленочные, электролитические), за счёт заключения дистрибьюторских договоров

Мы предлагаем:

- Конкурентоспособные цены и скидки постоянным клиентам.
- Специальные условия для постоянных клиентов.
- Подбор аналогов.
- Поставку компонентов в любых объемах, удовлетворяющих вашим потребностям.
- Приемлемые сроки поставки, возможна ускоренная поставка.
- Доставку товара в любую точку России и стран СНГ.
- Комплексную поставку.
- Работу по проектам и поставку образцов.
- Формирование склада под заказчика.
- Сертификаты соответствия на поставляемую продукцию (по желанию клиента).
- Тестирование поставляемой продукции.
- Поставку компонентов, требующих военную и космическую приемку.
- Входной контроль качества.
- Наличие сертификата ISO.

В составе нашей компании организован Конструкторский отдел, призванный помогать разработчикам, и инженерам.

Конструкторский отдел помогает осуществить:

- Регистрацию проекта у производителя компонентов.
- Техническую поддержку проекта.
- Защиту от снятия компонента с производства.
- Оценку стоимости проекта по компонентам.
- Изготовление тестовой платы монтаж и пусконаладочные работы.



Тел: +7 (812) 336 43 04 (многоканальный)

Email: org@lifeelectronics.ru