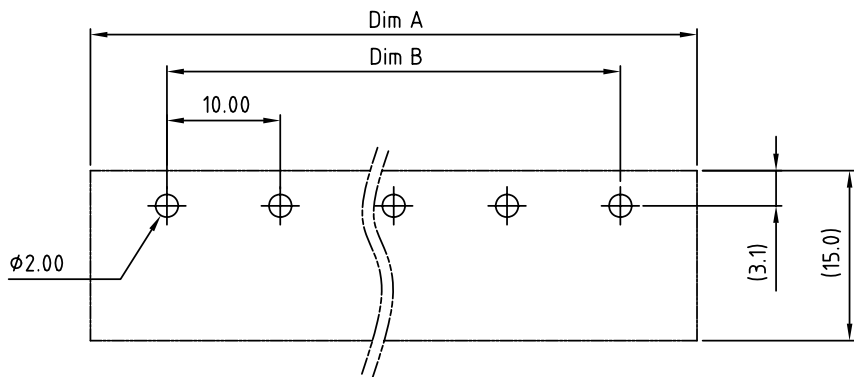
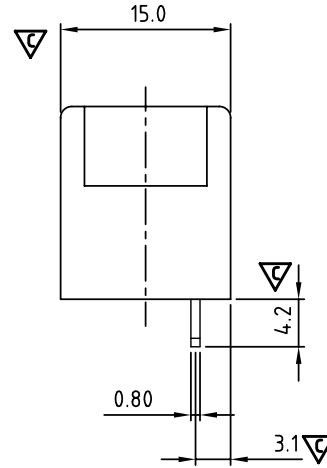
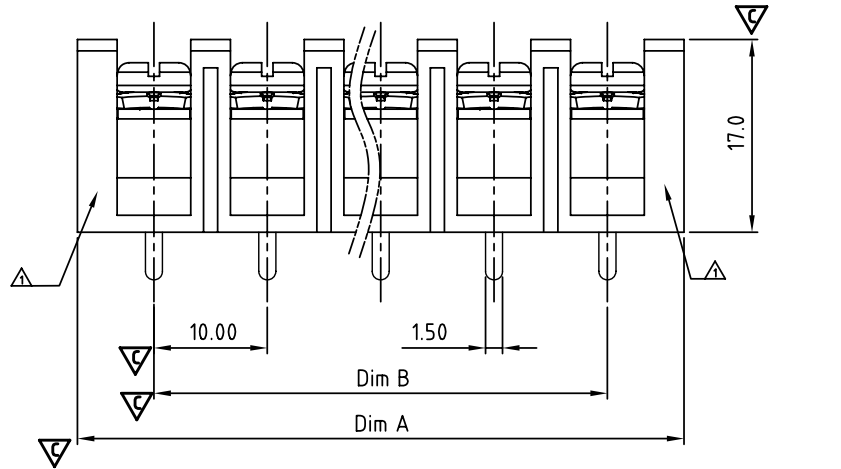
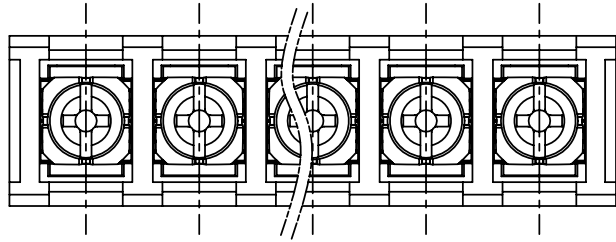


| SIGN | DATE     | DESCRIPTION   | APPROVER |
|------|----------|---|----------|
| △    | 3/30'09  | Structure changed                                   | JODY     |
| △    | 3/30'09  | Temperature changed from -40 ~ 105°C to -40 ~ 115°C | JODY     |
| △    | 11/13'12 | Change the screw plating specification              | Jacky    |
| △    | 11/13'12 | Change the dimensional tolerance                    | Jacky    |

THIS IS CAD DRAWING, DO NOT REVISE MANUALLY!!!



P.C.B LAYOUT (Top View)

N=Number of contacts  
Dimension A&B

|       |          |
|-------|----------|
| DIM A | N×10+3.5 |
| DIM B | (N-1)×10 |

| Poles   | Tolerance |
|---------|-----------|
| 4p-10p  | ±0.40     |
| 11p-20p | ±0.60     |
| 21p-30p | ±0.80     |

MATERIALS ELECTRICAL  
 RATED VOLTAGE & CURRENT: 300 V, 20 A  
 WITHSTAND VOLTAGE: AC 2000 V/Min  
 INSULATION RESISTANCE: 1000 MΩ OR MORE AT DC 500 V  
 OPERATING TEMPERATURE RANG: △ -40 °C ~ +115 °C  
 SCREW TORQUE VALUE: 12Lb-In.  
 WIRE RANGE: 22 - 12 AWG  
 1) MOLDED PARTS: POLYIMIDE 66, UL 94 V-0 BLACK  
 2) TERMINAL: BRASS, 0.8t, Tin PLATED  
 3) TERMINAL SCREWS: STEEL, M3.5

APPROVAL: us  
 PART NO.:  
 Critical dimension: ▽

YK 604 xx 0 x x 00G

NO. OF POLES  
 04: 4 POLES  
 05: 5 POLES  
 06: 6 POLES  
 ...  
 30: 30 POLES

G:RoHS compliant(lead<4%)  
 in copper alloy  
 MARK  
 0: "@" MARK  
 1: "ANY" MARK  
 ...  
 TERMINAL & SCREW PLATED  
 0: TERMINAL & SCREW: G/F  
 △ 1: TERMINAL: G/F, SCREW: Zinc  
 2: TERMINAL: Sn, SCREW: G/F  
 △ 3: TERMINAL: Sn, SCREW: Zinc

**ANYTEK**

**CUSTOMER COPY**

ALL RIGHTS RESERVED. REPRODUCTION OR ISSUE TO THIRD PARTIES IN ANY FORM WHATSOEVER IS NOT PERMITTED WITHOUT WRITTEN AUTHORITY FROM THE PROPRIETOR. PROPERTY OF ANYTEK TECHNOLOGY CO., LTD

|          |         |  |                     |                     |            |
|----------|---------|--|---------------------|---------------------|------------|
| TITLE    |         | YK-604 Without Flange&Without Cover Series(4P-30P) |                     |                     |            |
| PART NO. |         | YK604xx0xx00G                                      |                     | DWG NO. 8YK0002-604 |            |
| APPROVED | CHECKED | DESIGNED   | DRAWN               | CUST NO.            |            |
|          |         | Jacky<br>2012.11.13                                | Jacky<br>2012.11.13 |                     |            |
|          |         |  |                     | Tolerance           |            |
|          |         |  |                     | UNIT: mm            | X. ±0.50   |
|          |         |  |                     | SCALE: NONE         | X.X ±0.30  |
|          |         |  |                     |                     | X.XX ±0.10 |
|          |         |  |                     |                     | X° ±1°     |
|          |         |  |                     | SHEET: 01/01        | REV.: D    |

Компания «Life Electronics» занимается поставками электронных компонентов импортного и отечественного производства от производителей и со складов крупных дистрибьюторов Европы, Америки и Азии.

С конца 2013 года компания активно расширяет линейку поставок компонентов по направлению коаксиальный кабель, кварцевые генераторы и конденсаторы (керамические, пленочные, электролитические), за счёт заключения дистрибьюторских договоров

Мы предлагаем:

- Конкурентоспособные цены и скидки постоянным клиентам.
- Специальные условия для постоянных клиентов.
- Подбор аналогов.
- Поставку компонентов в любых объемах, удовлетворяющих вашим потребностям.
- Приемлемые сроки поставки, возможна ускоренная поставка.
- Доставку товара в любую точку России и стран СНГ.
- Комплексную поставку.
- Работу по проектам и поставку образцов.
- Формирование склада под заказчика.
- Сертификаты соответствия на поставляемую продукцию (по желанию клиента).
- Тестирование поставляемой продукции.
- Поставку компонентов, требующих военную и космическую приемку.
- Входной контроль качества.
- Наличие сертификата ISO.

В составе нашей компании организован Конструкторский отдел, призванный помогать разработчикам, и инженерам.

Конструкторский отдел помогает осуществить:

- Регистрацию проекта у производителя компонентов.
- Техническую поддержку проекта.
- Защиту от снятия компонента с производства.
- Оценку стоимости проекта по компонентам.
- Изготовление тестовой платы монтаж и пусконаладочные работы.



Тел: +7 (812) 336 43 04 (многоканальный)  
Email: [org@lifeelectronics.ru](mailto:org@lifeelectronics.ru)