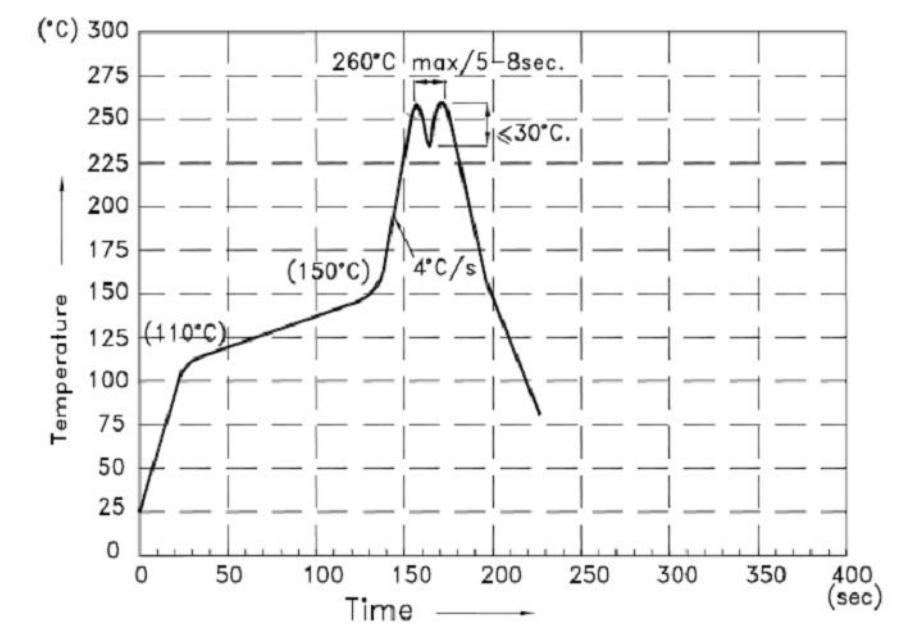
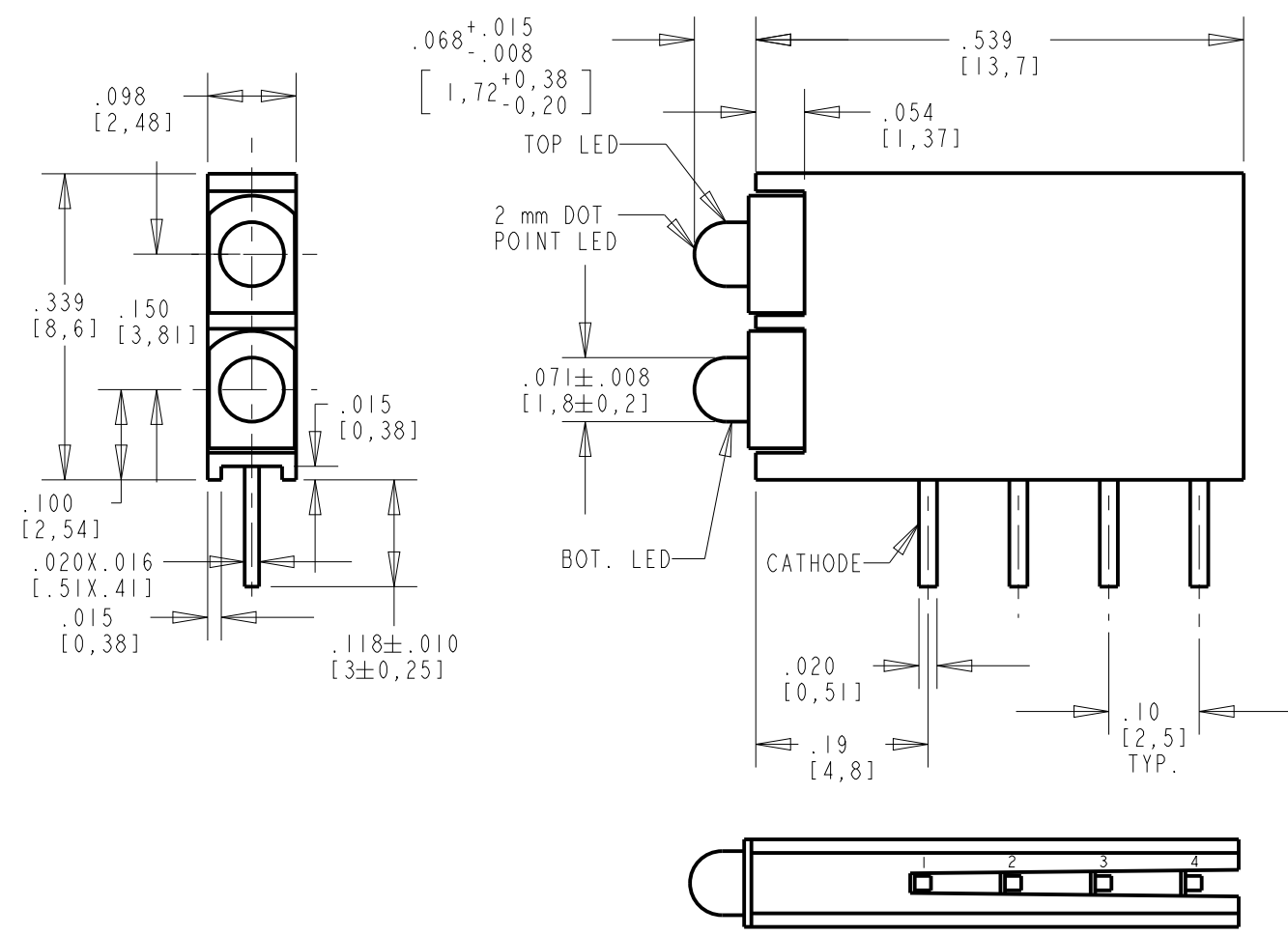
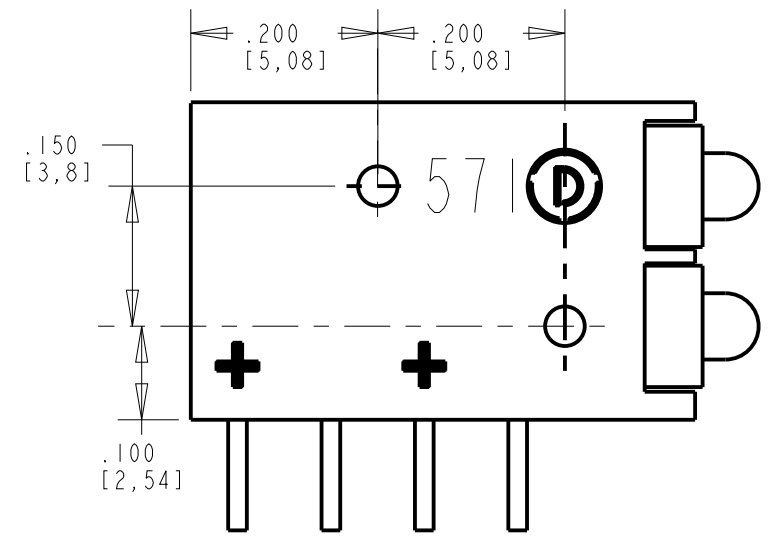


| ASSY. NO. | LED COLOR (DIFFUSED) | |
|-----------|----------------------|-----------------|
| | TOP POSITION | BOTTOM POSITION |
| 571-0101F | BLANK | RED |
| 571-0102F | BLANK | GREEN |
| 571-0103F | BLANK | YELLOW |
| 571-0110F | RED | BLANK |
| 571-0111F | RED | RED |
| 571-0112F | RED | GREEN |
| 571-0113F | RED | YELLOW |
| 571-0120F | GREEN | BLANK |
| 571-0121F | GREEN | RED |
| 571-0122F | GREEN | GREEN |
| 571-0123F | GREEN | YELLOW |
| 571-0130F | YELLOW | BLANK |
| 571-0131F | YELLOW | RED |
| 571-0132F | YELLOW | GREEN |
| 571-0133F | YELLOW | YELLOW |

RoHS Compliant 571-01XXF
 Part Numbers with the "F" suffix ending are RoHS Compliant.
 Example: 571-0112F
 Packaging is marked with "RoHS Compliant" label or equivalent markings.
 Parts can be wave soldered, dip soldered or hand soldered using typical lead-free soldering process with max 260°C temp. for 5 sec.

| REV | ECN NO | REVISIONS | DRN | CKD | APP | DATE |
|-----|--------|--|-----|-----|-----|---------|
| A | | NEW RELEASE | CE | AE | NO | 1-24-08 |
| B | | ADDED WAVE SOLDERING PROFILE & NOTES 5,6,7,8,9 | AJF | KLJ | NO | 9-21-11 |

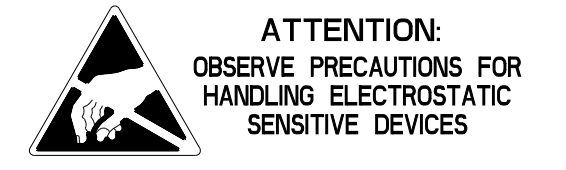


RECOMMENDED WAVE SOLDERING PROFILE

| OPERATING CHARACTERISTICS AT 25°C AMBIENT | | | | | | |
|---|--------|-----|-----|-----|--------|---------------------------------|
| CHARACTERISTICS | COLOR | MIN | TYP | MAX | UNITS | TEST CONDITIONS |
| LUMINOUS INTENSITY | RED | 8 | 15 | | mcd | I _F = 10 mA |
| | YELLOW | 5 | 8 | | | |
| | GREEN | 5 | 10 | | | |
| FORWARD VOLTAGE | RED | | 2.0 | 2.5 | V | I _F = 20 mA |
| | YELLOW | | 2.1 | 2.5 | | |
| | GREEN | | 2.2 | 2.5 | | |
| DOMINANT WAVELENGTH | RED | | 625 | | nm | |
| | YELLOW | | 588 | | | |
| | GREEN | | 568 | | | |
| PEAK EMISSION WAVELENGTH | RED | | 627 | | nm | |
| | YELLOW | | 590 | | | |
| | GREEN | | 565 | | | |
| VIEWING ANGLE 2θ _{1/2} | RED | | 70 | | Degree | |
| | YELLOW | | 70 | | | |
| | GREEN | | 70 | | | |
| CAPACITANCE | RED | | 15 | | pF | V _F = 0 V, f = 1 MHz |
| | YELLOW | | 20 | | | |
| | GREEN | | 15 | | | |

| ABSOLUTE MAXIMUM RATING AT 25°C AMBIENT | | | | |
|---|------------|-----|-----|-------|
| POWER DISSIPATION | 105 | 105 | 105 | mW |
| FORWARD CURRENT | 30 | 30 | 25 | mA |
| DERATING LINEAR FROM 25 °C | .40 | | .33 | mA/°C |
| REVERSE VOLTAGE | 5 | | | V |
| LEAD SOLDERING TEMPERATURE, 5 SEC., 1/16" FROM BODY | 260 | | | °C |
| OPERATING TEMPERATURE | -40 TO +85 | | | °C |
| STORAGE TEMPERATURE | -40 TO +85 | | | °C |

- NOTES:
- LED LEAD DIMENSIONS ARE MEASURED AT HOUSING EXIT.
 - PIN NUMBERS FOR REFERENCE ONLY, DESIGNATION NON-EXISTENT ON PARTS
 - DIALIGHT PART NUMBERS: 571-01XXF
 - THIS ASSEMBLY CONTAINS ELECTROSTATIC DISCHARGE SENSITIVE DEVICES (ESDS). MAINTAIN ALL PRECAUTIONARY MEASURES DURING ASSEMBLY, HANDLING AND STORAGE IN ACCORDANCE WITH IPC-A-610.
 - RECOMMENDED WAVE SOLDERING TEMPERATURE: 245°C-260°C.
 - DO NOT APPLY STRESS TO THE EPOXY RESIN WHEN TEMPERATURE IS ABOVE 85°C.
 - SOLDERING PROFILE APPLIES TO LEAD FREE SOLDERING PROCESS (Sn/Cu/Ag ALLOY).
 - DURING WAVE SOLDERING, THE PCB TOP SURFACE SHOULD BE KEPT BELOW 105°C.
 - DO NOT SOLDER MORE THAN ONCE.



| | | |
|---|--|---------------|
| THIS DRAWING AND THE CONTENTS HEREIN ARE CONFIDENTIAL AND THE SOLE PROPERTY OF DIALIGHT. REPRODUCTION OF THIS DRAWING OR CONSTRUCTION OF ANY PARTS WITHIN THIS DRAWING ARE FORBIDDEN WITHOUT THE WRITTEN CONSENT OF DIALIGHT. | | |
| SCALE: DRAWING SCALE ALL DIM'S IN: INCHES (MM) | DRAWING NUMBER C-17454 | REV B |
| TOLERANCES: UNLESS OTHERWISE SPECIFIED FRACTIONS: ±1/64 DECIMALS (.XX): ±.01 DECIMALS (.XXX): ±.005 DECIMALS (.XXXX): ±.0005 ANGLES: ±1° | TITLE 2mm LED BI-LEVEL CBI RoHS COMPLIANT | MATERIAL |
| FINISH: | Dialight 1501 ROUTE 34 SOUTH FARMINGDALE, NJ 07727 | |
| FSCM 83330 | SHEET 1 OF 1 | FAMILY TABLE: |

Компания «Life Electronics» занимается поставками электронных компонентов импортного и отечественного производства от производителей и со складов крупных дистрибьюторов Европы, Америки и Азии.

С конца 2013 года компания активно расширяет линейку поставок компонентов по направлению коаксиальный кабель, кварцевые генераторы и конденсаторы (керамические, пленочные, электролитические), за счёт заключения дистрибьюторских договоров

Мы предлагаем:

- Конкурентоспособные цены и скидки постоянным клиентам.
- Специальные условия для постоянных клиентов.
- Подбор аналогов.
- Поставку компонентов в любых объемах, удовлетворяющих вашим потребностям.
- Приемлемые сроки поставки, возможна ускоренная поставка.
- Доставку товара в любую точку России и стран СНГ.
- Комплексную поставку.
- Работу по проектам и поставку образцов.
- Формирование склада под заказчика.
- Сертификаты соответствия на поставляемую продукцию (по желанию клиента).
- Тестирование поставляемой продукции.
- Поставку компонентов, требующих военную и космическую приемку.
- Входной контроль качества.
- Наличие сертификата ISO.

В составе нашей компании организован Конструкторский отдел, призванный помогать разработчикам, и инженерам.

Конструкторский отдел помогает осуществить:

- Регистрацию проекта у производителя компонентов.
- Техническую поддержку проекта.
- Защиту от снятия компонента с производства.
- Оценку стоимости проекта по компонентам.
- Изготовление тестовой платы монтаж и пусконаладочные работы.



Тел: +7 (812) 336 43 04 (многоканальный)

Email: org@lifeelectronics.ru