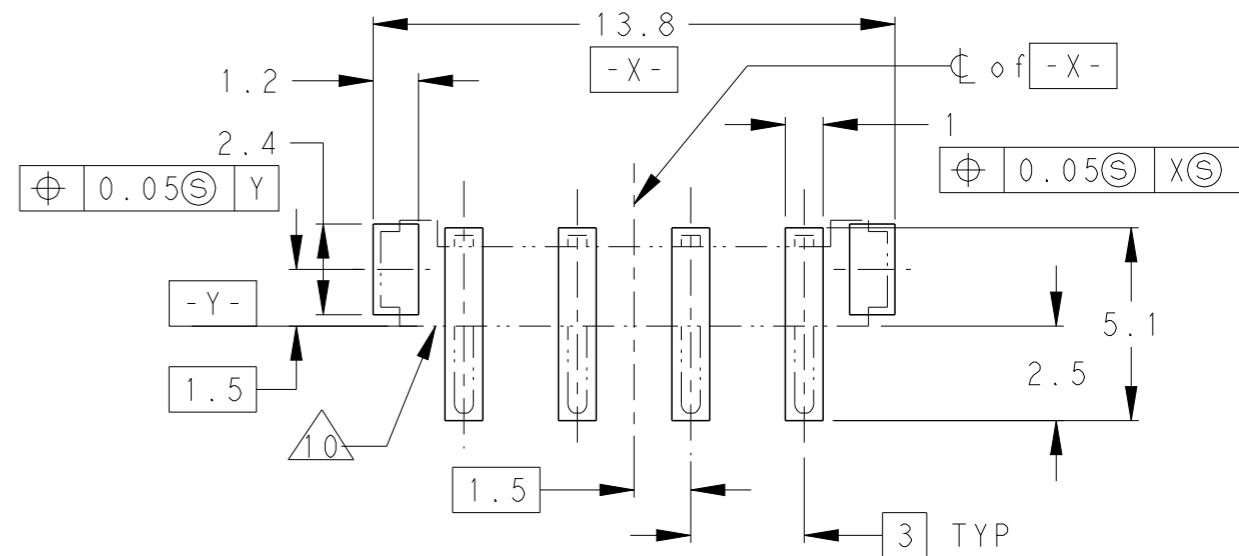
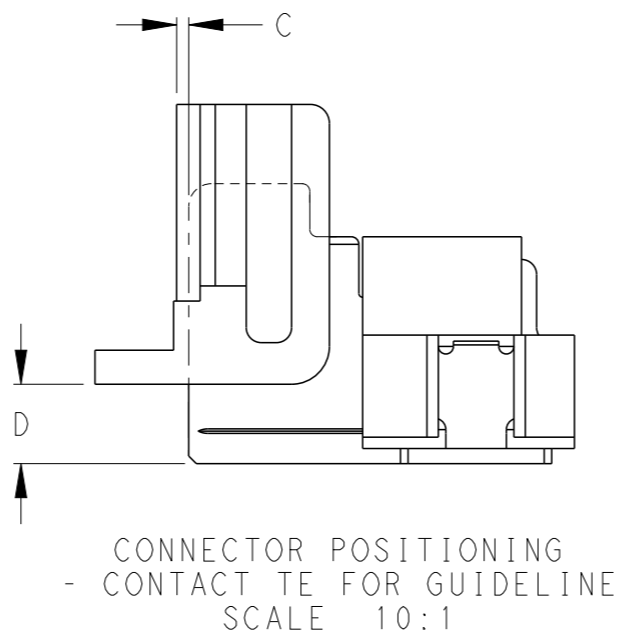
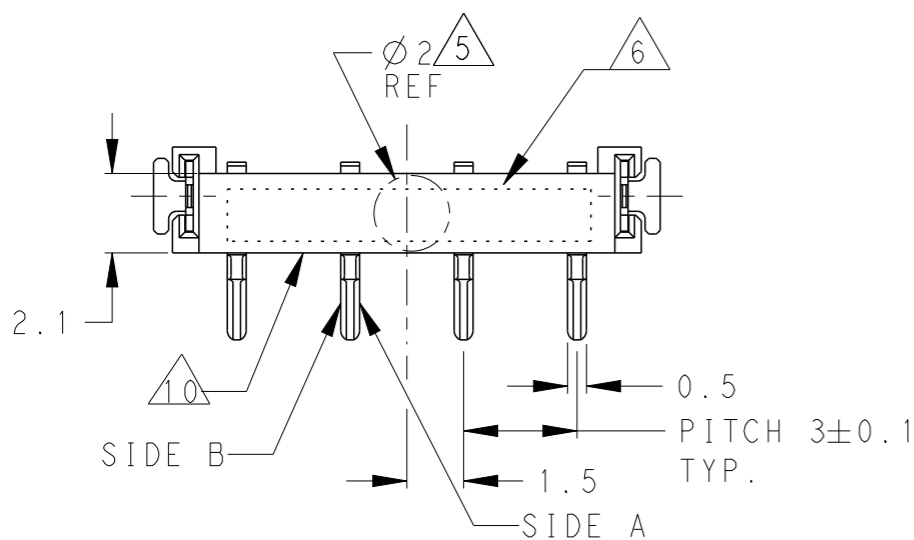
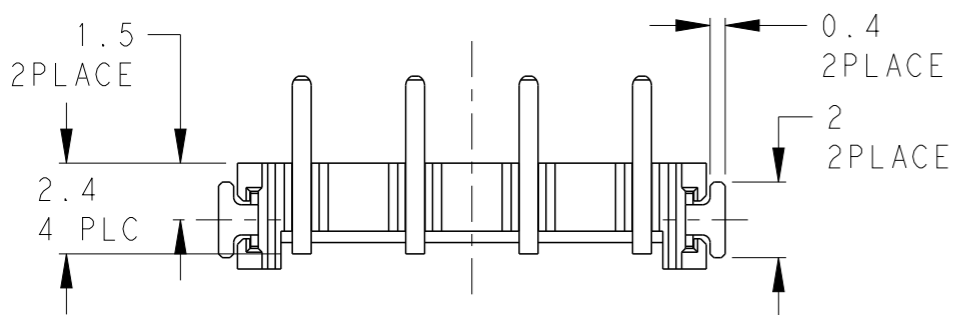
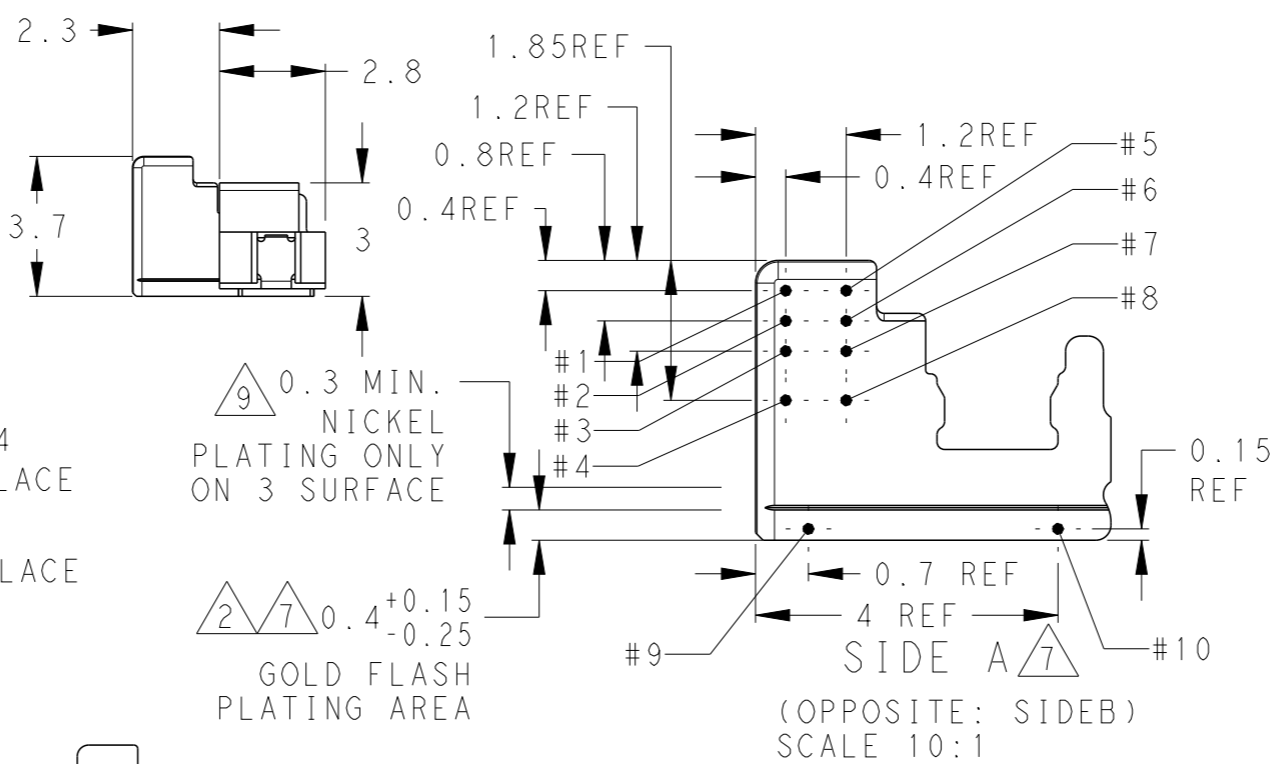
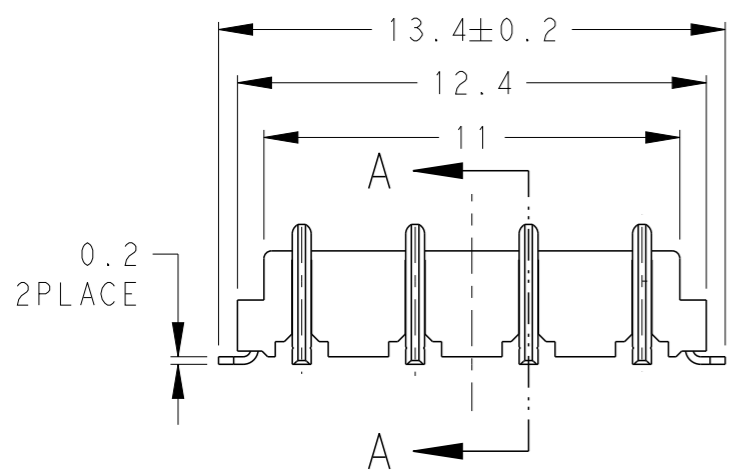


LOC		DIST		REVISIONS			
ES	-	P	LTR	DESCRIPTION	DATE	DWN	APVD
			AI	RELEASE ECR-11-021639	25OCT2011	J. J	S. Y

RESTRICTED TO Motorola, Inc.

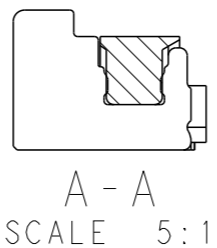
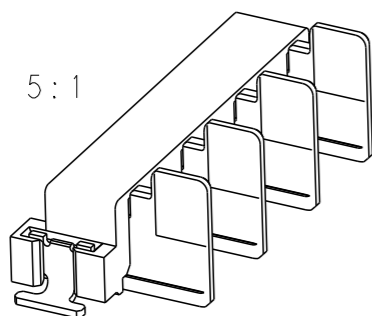


REFERENCE P.C BOARD LAYOUT
 (GENERAL TOLERANCE: ±0.05, SCALE 5:1)



- 1. MATERIAL
CONTACT: BRASS
HOUSING: LCP, UL94V-0, BLACK
SOLDER PEG: BRASS
- 2. FINISH
CONTACT: NICKEL ALL OVER UNDER PLATING, 3.0um MIN.
GOLD PLATING AT CONTACT AREA, 0.76um MIN.
GOLD FLASH PLATING AT LEAD AREA, 0.05-0.2um
- 3. FINISH
SOLDER PEG: NICKEL ALL OVER UNDER PLATING, 1.27um MIN.
TIN PLATING ALL OVER, 2-5um
- 4. COPLANARITY 0.08MAX.
- 5. PICKING AREA
- 6. DATE CODE
- 7. GOLD AND NICKEL PLATING THICKNESS MEASUREMENT POINTS BOTH SIDES SHOULD BE MEASURED. (SIDE A, B)
CONTACT AREA: #1-#8
LEAD AREA: #9, 10
- 8. STARTING AT THE END OF GOLD FLASH PLATING AREA, THERE SHALL BE A NICKEL ONLY PLATED REGION THAT GOES UP UNTIL BELOW POINTS #4 AND #8.
- 9. NICKEL PLATING ONLY ON 3 SURFACE (FRONT AND BOTH SIDE)
- 10. CONNECTOR HOUSING FRONT SURFACE.

SCALE 5:1



1-1932859-1: AS SHOWN

DIMENSIONS: mm		TOLERANCES UNLESS OTHERWISE SPECIFIED: ±0.15	
0 PLC	±	1 PLC	±0.5
1 PLC	±0.5	2 PLC	±0.13
2 PLC	±0.13	3 PLC	±0.013
3 PLC	±0.013	4 PLC	±0.0001
4 PLC	±0.0001	ANGLES	±
MATERIAL	1	FINISH	2

DWN	JONE JI	22DEC10
CHK	WENKE HE	22DEC10
APVD	STEVEN YAO	22DEC10
PRODUCT SPEC	108-61125	
APPLICATION SPEC		
WEIGHT	0.3041G	
RESTRICTED CUSTOMER		

TE TE Connectivity

NAME: FLOATING BATTERY INTERCONNECTION SYSTEMS PLUG ASSEMBLY 4POS.

SIZE	CAGE CODE	DRAWING NO	RESTRICTED TO
A3	00779	C-1932859	MOT

SCALE 4:1 SHEET 1 OF 2 REV A1

4

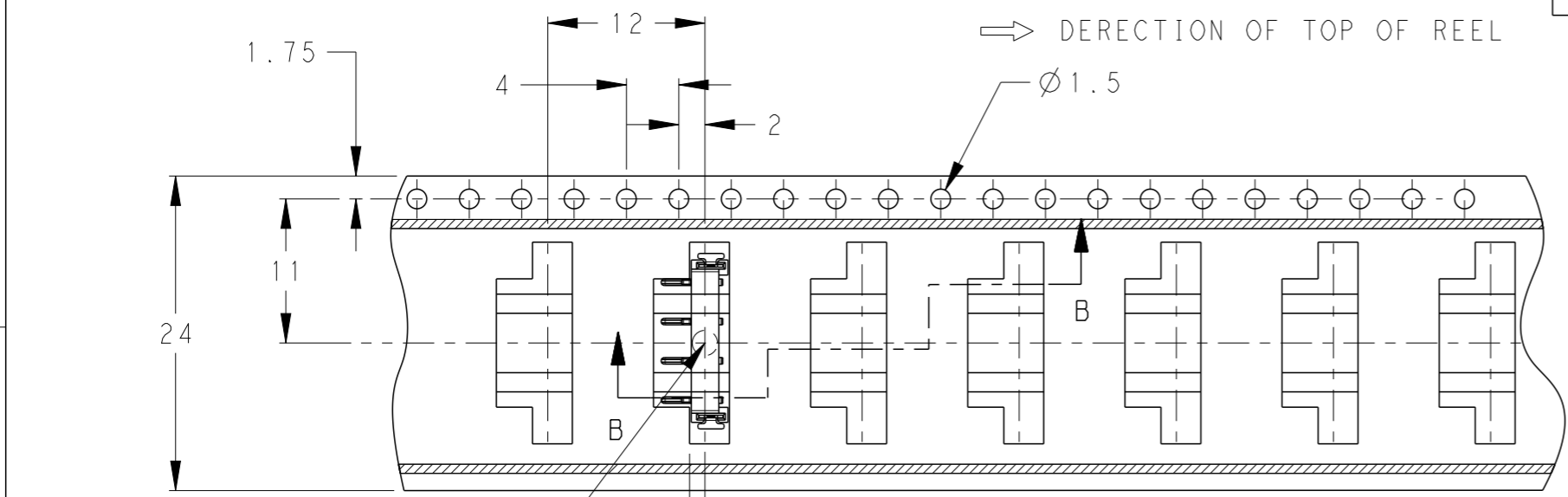
3

2

1

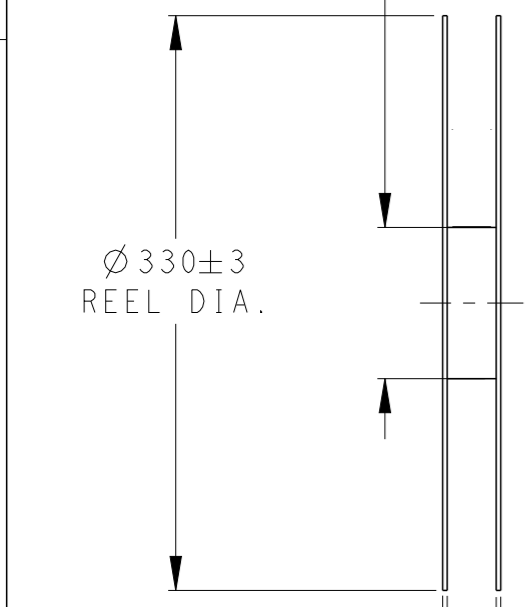
THIS DRAWING IS UNPUBLISHED. RELEASED FOR PUBLICATION
 © COPYRIGHT BY TYCO ELECTRONICS CORPORATION. ALL RIGHTS RESERVED.

LOC	DIST	REVISIONS			
P	LTR	DESCRIPTION	DATE	DWN	APVD
J	-	SEE SHEET 1	-	-	-

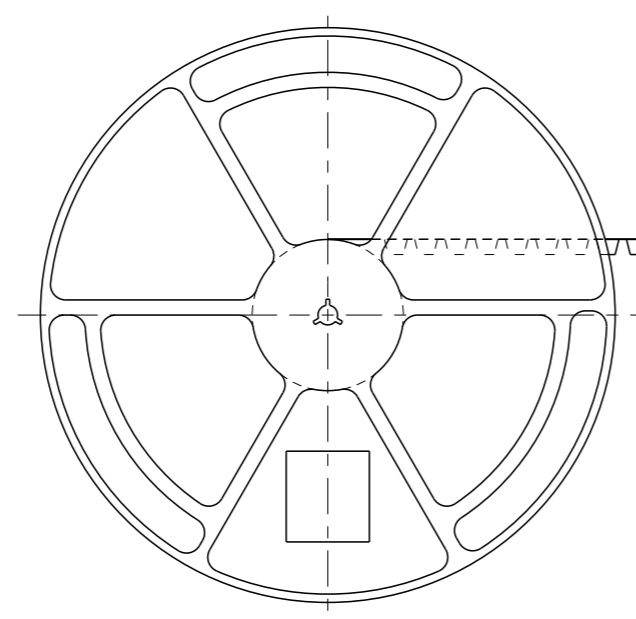
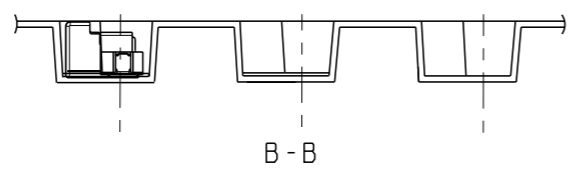


CENTER OF THE PICKING PLACE

FRANGE CORE DIA
 $\varnothing 100 \pm 3$



$\varnothing 330 \pm 3$
 REEL DIA.



300 REF
 WEEDING THE COVER TAPE.

PEELING ANGLE 165°
 : $165^\circ \sim 180^\circ$
 PEELING STRENGTH
 : $0.1 \sim 0.7N (300mm/min)$

WITH PRODUCT CHARGE

WITHOUT CHARGE
 20 HOLES MIN.

300 REF
 WITHOUT CHARGE

1932859-1: AS SHOWN

THIS DRAWING IS A CONTROLLED DOCUMENT FOR TYCO ELECTRONICS CORPORATION
 IT IS SUBJECT TO CHANGE AND THE CONTROLLING ENGINEERING ORGANIZATION
 SHOULD BE CONTACTED FOR THE LATEST REVISION.

DIMENSIONS: mm	TOLERANCES UNLESS OTHERWISE SPECIFIED: ± 0.3
	0 PLC \pm
	1 PLC ± 0.5
	2 PLC ± 0.13
	3 PLC ± 0.013
	4 PLC ± 0.0001
	ANGLES \pm
MATERIAL	FINISH

DWN
CHK
APVD
PRODUCT SPEC
APPLICATION SPEC
WEIGHT
RESTRICTED CUSTOMER

STE TE Connectivity

NAME
 FLOATING BATTERY INTERCONNECTION SYSTEMS
 PLUG ASSEMBLY 4POS.

SIZE	CAGE CODE	DRAWING NO	RESTRICTED TO
A3	00779	C-1932859	MOT

SCALE 4:1 SHEET 2 OF 2 REV A1

Компания «Life Electronics» занимается поставками электронных компонентов импортного и отечественного производства от производителей и со складов крупных дистрибьюторов Европы, Америки и Азии.

С конца 2013 года компания активно расширяет линейку поставок компонентов по направлению коаксиальный кабель, кварцевые генераторы и конденсаторы (керамические, пленочные, электролитические), за счёт заключения дистрибьюторских договоров

Мы предлагаем:

- Конкурентоспособные цены и скидки постоянным клиентам.
- Специальные условия для постоянных клиентов.
- Подбор аналогов.
- Поставку компонентов в любых объемах, удовлетворяющих вашим потребностям.
- Приемлемые сроки поставки, возможна ускоренная поставка.
- Доставку товара в любую точку России и стран СНГ.
- Комплексную поставку.
- Работу по проектам и поставку образцов.
- Формирование склада под заказчика.
- Сертификаты соответствия на поставляемую продукцию (по желанию клиента).
- Тестирование поставляемой продукции.
- Поставку компонентов, требующих военную и космическую приемку.
- Входной контроль качества.
- Наличие сертификата ISO.

В составе нашей компании организован Конструкторский отдел, призванный помогать разработчикам, и инженерам.

Конструкторский отдел помогает осуществить:

- Регистрацию проекта у производителя компонентов.
- Техническую поддержку проекта.
- Защиту от снятия компонента с производства.
- Оценку стоимости проекта по компонентам.
- Изготовление тестовой платы монтаж и пусконаладочные работы.



Тел: +7 (812) 336 43 04 (многоканальный)

Email: org@lifeelectronics.ru