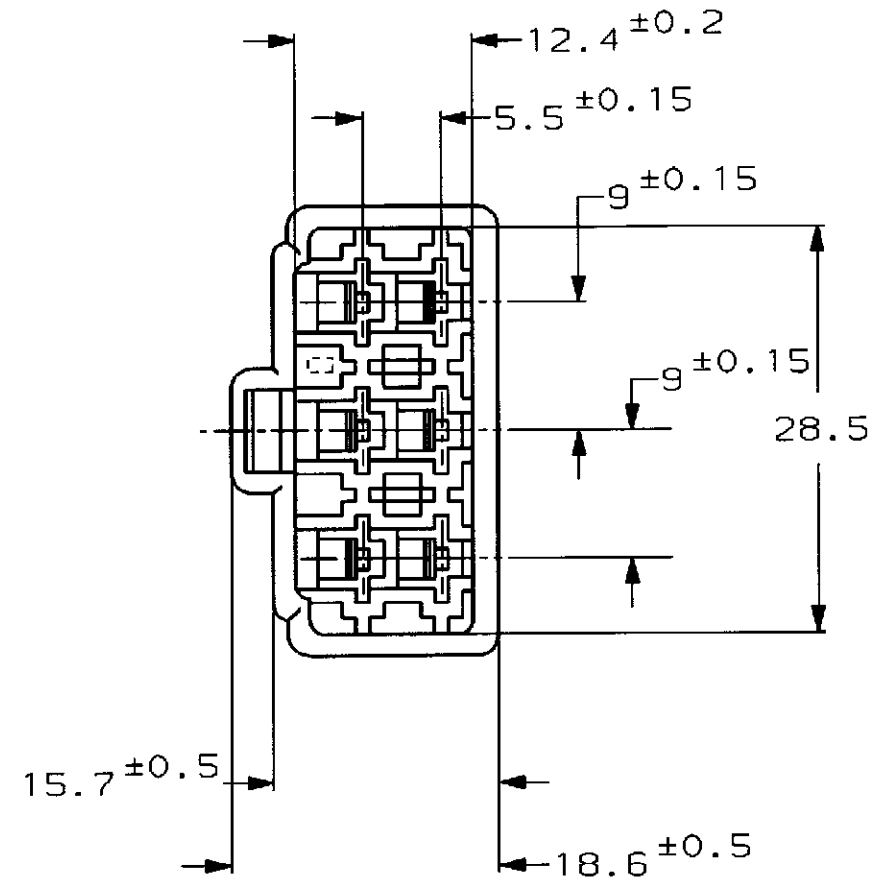
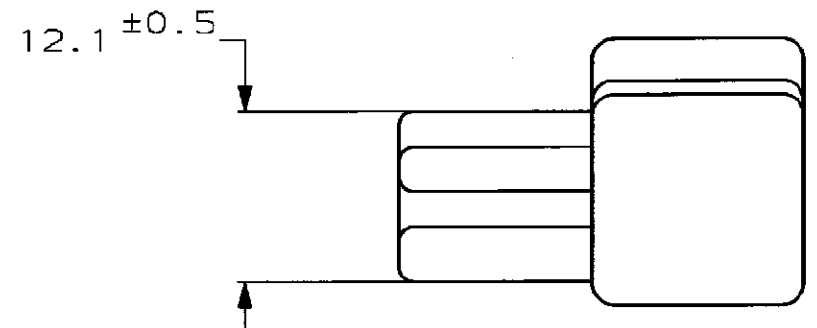
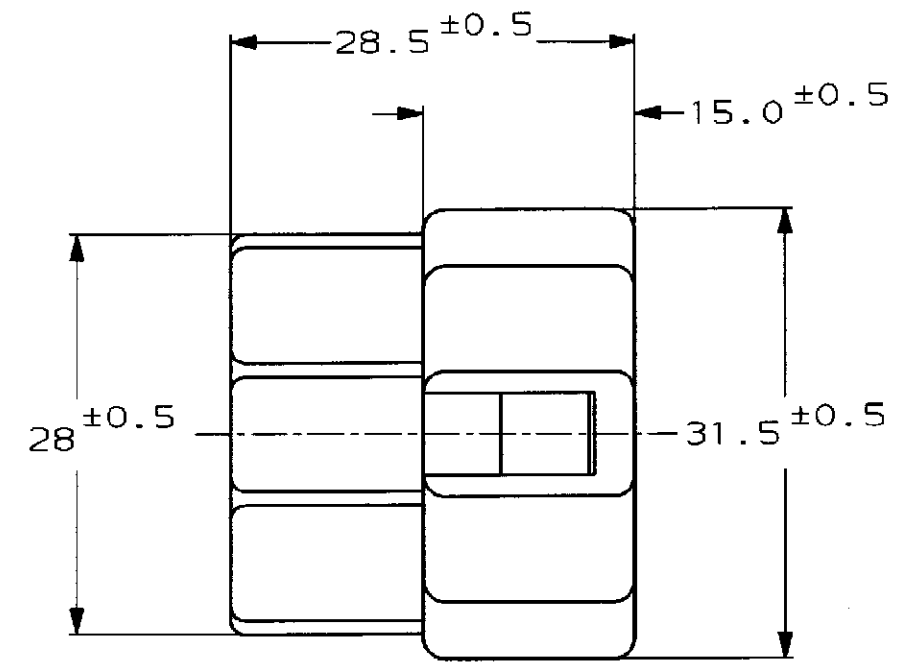
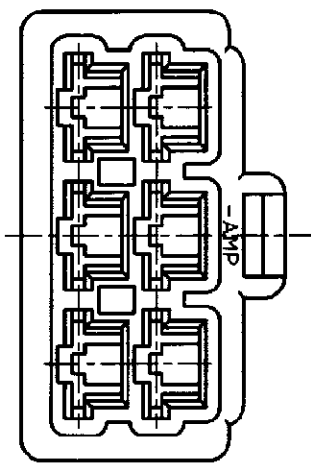


NUMBER C-171897



METRIC



注.  
 1 嵌合する相手ハウジングは型番171898  
 2 使用端子は型番170340,170341,170349  
 NOTE.  
 1 THE MATING PLUG HOUSING; P/N 171898  
 2 APPLIED CONTACT: P/N 170340, 170341, 170349  
 3 OBSOLETE PARTS: OBSOLETE CIS STREAMLINING PER D.RENAUD/D.SINISI

3	OBSOLETE	淡灰 (LIGHT GRAY)	6-171897-6
		赤 (RED)	171897-9
		橙 (ORANGE)	-8
		黄 (YELLOW)	-7
3	OBSOLETE	灰 (GRAY)	-6
		青 (BLUE)	-5
		緑 (GREEN)	-4
3	OBSOLETE	茶 (BROWN)	-3
		黒 (BLACK)	-2
		自然色 (NATURAL)	171897-1
		色 (COLOR)	型番 (P/N)

PRINT DIST 単位: mm DIMENSIONS IN MM. DO NOT SCALE PRINT

Copyright © 1979 年 AMP (Japan) LTD. ALL RIGHTS RESERVED.		Copyright © 1979 AMP (Japan) LTD. ALL RIGHTS RESERVED.		AMP 株式会社 Tokyo, Japan	
ZWR mm² (AWG)		ZIR mm²		名称 (NAME) 250 シリーズ ハウジングランスコネクタ 6極 キャップ ハウジング	
材料 (MATERIAL) 6/6 ナイロン (6/6 NYLON)		仕上 (FINISH) 色: 表参照 (COLOR: SEE TABLE)		250 SERIES HOUSING LANCE CONNECTOR 6POS CAP HSG.	
E1 REVISED PER ECO-10-003194	KK HMR FEB10	DR. K. yuasa 9/10'93	DE. K. yuasa 9/10'93	一般公差 (GENERAL TOLERANCE)	LOC 番号 (No.)
E REVISED FJ00-0601-98	AY AB 9/10'93	CHK. D. Semita 9/10'93	APP. D. Semita 9/10'93	10以下: ±0.2 10を超え30以下: ±0.25 30を超え100以下: ±0.3 角 度: ±3°	B J C-171897
D REDROWN W/CHANGE FJ00-0269-93	KY AT 9/10'93			尺度 (SCALE) 2/1	REV. E1 SHEET 1 OF 1
LTR 変更 (REVISION RECORD)	DR CHK DATE				

(CUSTOMER DRAWING) 参考 面

AMP-J010-2C REV. 3/83 9188

Компания «Life Electronics» занимается поставками электронных компонентов импортного и отечественного производства от производителей и со складов крупных дистрибьюторов Европы, Америки и Азии.

С конца 2013 года компания активно расширяет линейку поставок компонентов по направлению коаксиальный кабель, кварцевые генераторы и конденсаторы (керамические, пленочные, электролитические), за счёт заключения дистрибьюторских договоров

Мы предлагаем:

- Конкурентоспособные цены и скидки постоянным клиентам.
- Специальные условия для постоянных клиентов.
- Подбор аналогов.
- Поставку компонентов в любых объемах, удовлетворяющих вашим потребностям.
- Приемлемые сроки поставки, возможна ускоренная поставка.
- Доставку товара в любую точку России и стран СНГ.
- Комплексную поставку.
- Работу по проектам и поставку образцов.
- Формирование склада под заказчика.
- Сертификаты соответствия на поставляемую продукцию (по желанию клиента).
- Тестирование поставляемой продукции.
- Поставку компонентов, требующих военную и космическую приемку.
- Входной контроль качества.
- Наличие сертификата ISO.

В составе нашей компании организован Конструкторский отдел, призванный помогать разработчикам, и инженерам.

Конструкторский отдел помогает осуществить:

- Регистрацию проекта у производителя компонентов.
- Техническую поддержку проекта.
- Защиту от снятия компонента с производства.
- Оценку стоимости проекта по компонентам.
- Изготовление тестовой платы монтаж и пусконаладочные работы.



Тел: +7 (812) 336 43 04 (многоканальный)  
Email: [org@lifeelectronics.ru](mailto:org@lifeelectronics.ru)