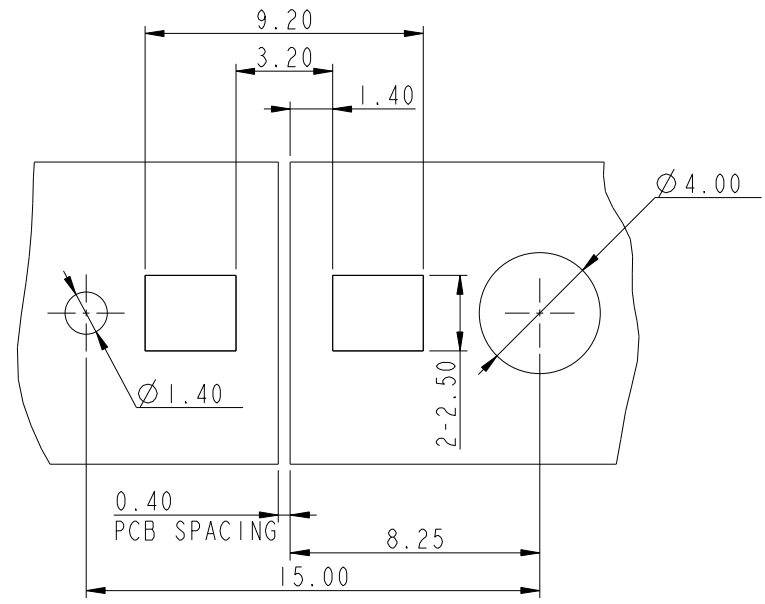
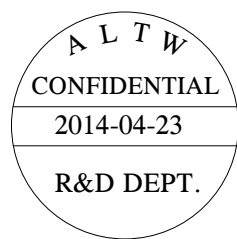
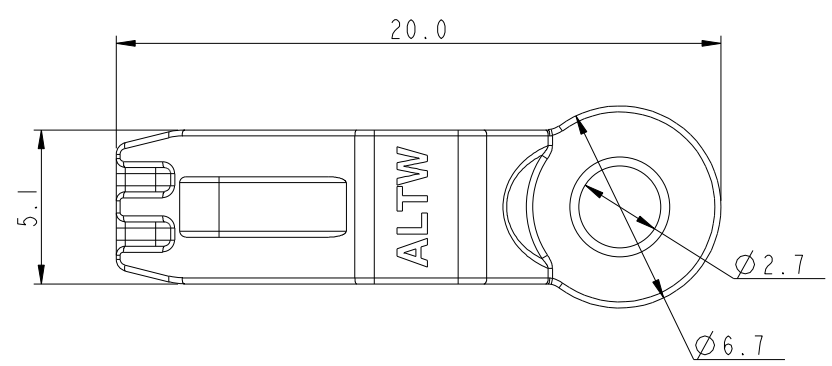
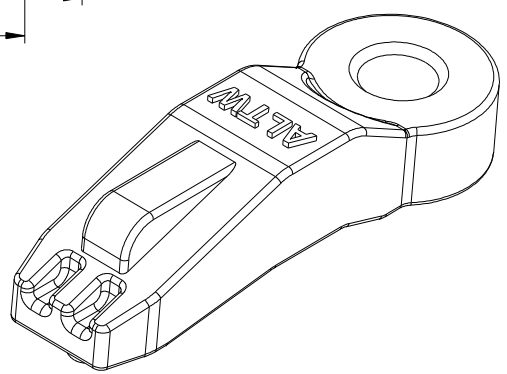
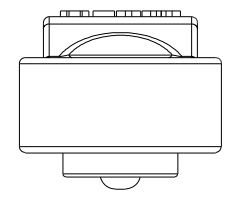
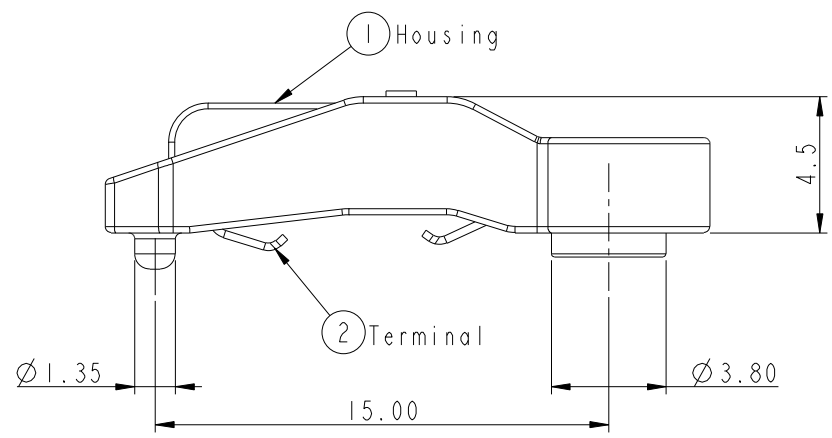


THIS DOCUMENT IS SUBJECT TO CHANGE WITHOUT NOTICE. IT IS CONFIDENTIAL AND A PROPERTY OF Amphenol LTW. DISCLOSURE TO THIRD PARTY HAS TO BE AUTHORIZED BY Amphenol LTW.

REV.	ECN NO.	DATE	SIGN	DESCRIPTION
A	Initial Release	2014-04-23	Fisher	Initial Release



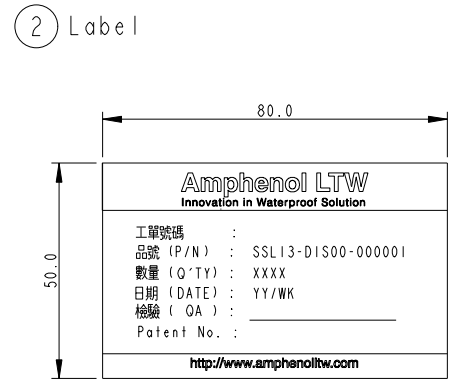
Recommended PCB Layout
Tolerance is ±0.05



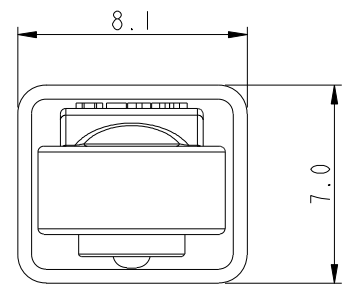
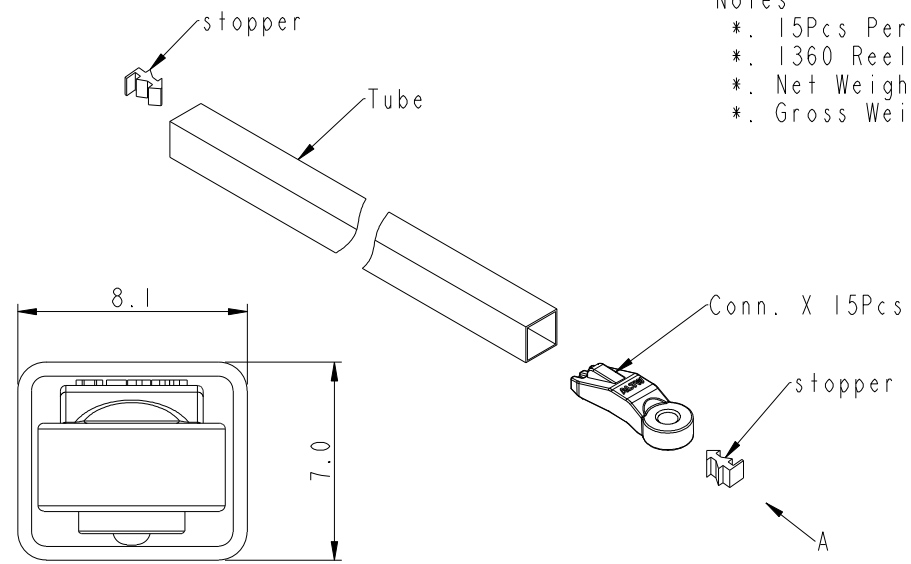
- Notes
- * CC Important Dimension To Check.
 - * Housing: Thermoplastic, UL94V-0, White.
 - * Terminal: Copper Alloy, Gold flash on contact area, Nickel Plated overall.
 - * Operating temperature: $-40^{\circ}\text{C} \sim +105^{\circ}\text{C}$.
 - * Working Voltage: 500V DC/AC maximum.
 - * Working Current: 5A DC/AC maximum.
 - * Accepts screw: M2.5 X 0.45
 - * RoHS Compliant.
 - * Package: Tube

UNIT: mm		TITLE SSL1.3 Mini Jumper Connector			ITEM NO SSL13-DIS00-000001		DRAWN BY Fisher_Wang		DATE 2014-04-23		
		SCALE 4:1			SIZE A4		DWG NO SSL13-DIS00-000001		CHECKED BY Ivan_Lin		DATE 2014-04-23
TOLERANCE .X ±0.25 .XX ±0.1 .XXX ±0.05 ANGLES ±1°		REV. A		WC-REV. A.3		CUSTOMER ALTW		APPROVED BY Kevin_Hu		DATE 2014-04-23	
		SHEET 1 OF 2		QC: Inspection item		Amphenol LTW 安費諾亮泰企業股份有限公司				8 FMM10702-01-02A1	

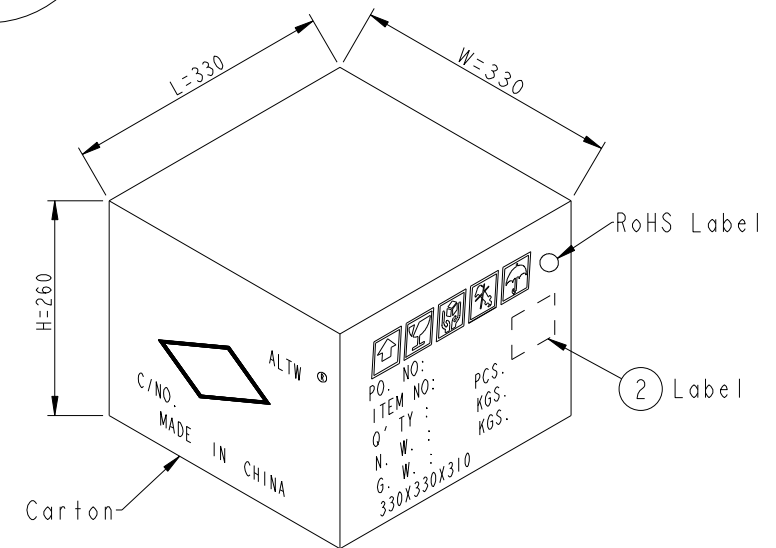
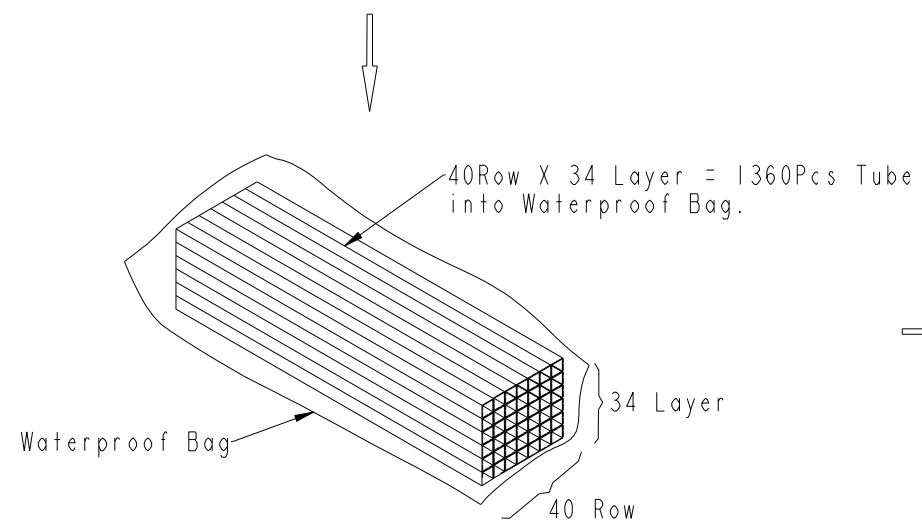
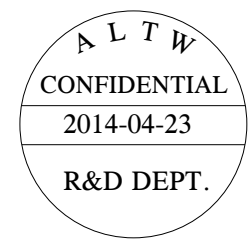
THIS DOCUMENT IS SUBJECT TO CHANGE WITHOUT NOTICE. IT IS CONFIDENTIAL AND A PROPERTY OF Amphenol LTW. DISCLOSURE TO THIRD PARTY HAS TO BE AUTHORIZED BY Amphenol LTW.



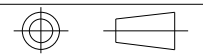
Notes
 *. 15Pcs Per Tube
 *. 1360 Reel Per Carton (20400Pcs/Carton)
 *. Net Weight: 10.8Kg/Carton.
 *. Gross Weight: 16.4Kg/Carton.



View A



UNIT: mm



TITLE SSL1.3 Package		
SCALE 4:1	SIZE A4	SHEET 2 OF 2
REV. A	WC-REV. A.3	QC: Inspection item

Amphenol LTW
 安費諾亮泰企業股份有限公司

ITEM NO. SSL13-DIS00-000001	DRAWN BY Fisher_Wang	DATE 2014-04-23
DWG NO. SSL13-DIS00-000001	CHECKED BY Ivan_Lin	DATE 2014-04-23
CUSTOMER ALTW	APPROVED BY Kevin_Hu	DATE 2014-04-23

A

F

E

D

C

B

Компания «Life Electronics» занимается поставками электронных компонентов импортного и отечественного производства от производителей и со складов крупных дистрибьюторов Европы, Америки и Азии.

С конца 2013 года компания активно расширяет линейку поставок компонентов по направлению коаксиальный кабель, кварцевые генераторы и конденсаторы (керамические, пленочные, электролитические), за счёт заключения дистрибьюторских договоров

Мы предлагаем:

- Конкурентоспособные цены и скидки постоянным клиентам.
- Специальные условия для постоянных клиентов.
- Подбор аналогов.
- Поставку компонентов в любых объемах, удовлетворяющих вашим потребностям.
- Приемлемые сроки поставки, возможна ускоренная поставка.
- Доставку товара в любую точку России и стран СНГ.
- Комплексную поставку.
- Работу по проектам и поставку образцов.
- Формирование склада под заказчика.
- Сертификаты соответствия на поставляемую продукцию (по желанию клиента).
- Тестирование поставляемой продукции.
- Поставку компонентов, требующих военную и космическую приемку.
- Входной контроль качества.
- Наличие сертификата ISO.

В составе нашей компании организован Конструкторский отдел, призванный помогать разработчикам, и инженерам.

Конструкторский отдел помогает осуществить:

- Регистрацию проекта у производителя компонентов.
- Техническую поддержку проекта.
- Защиту от снятия компонента с производства.
- Оценку стоимости проекта по компонентам.
- Изготовление тестовой платы монтаж и пусконаладочные работы.



Тел: +7 (812) 336 43 04 (многоканальный)

Email: org@lifeelectronics.ru