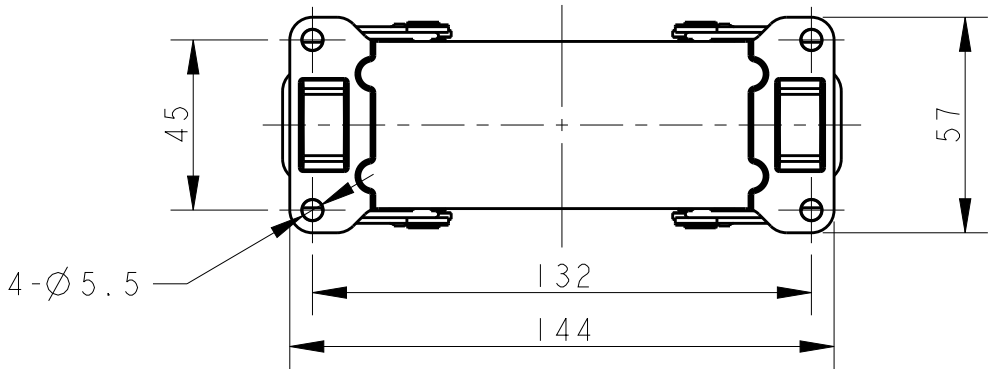
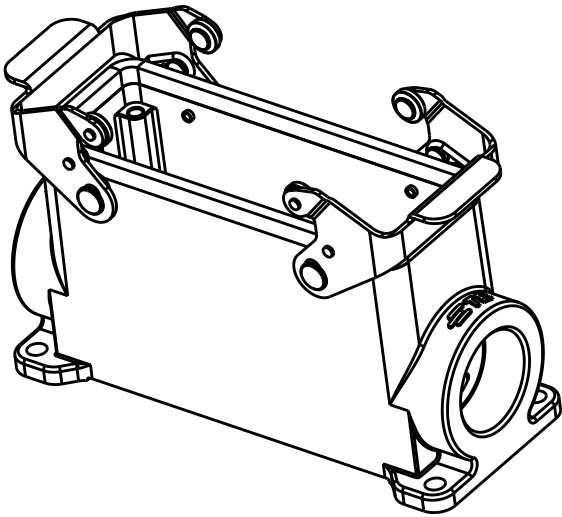
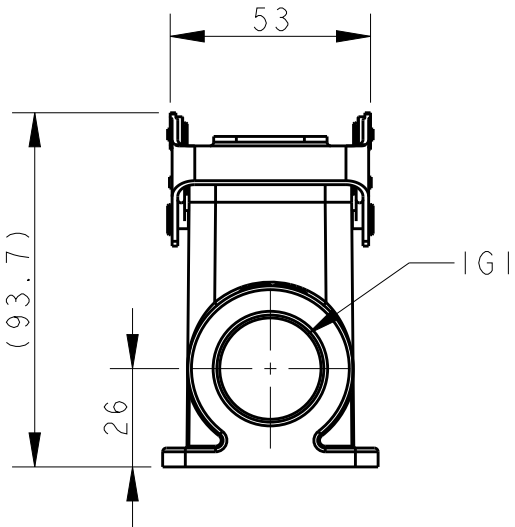
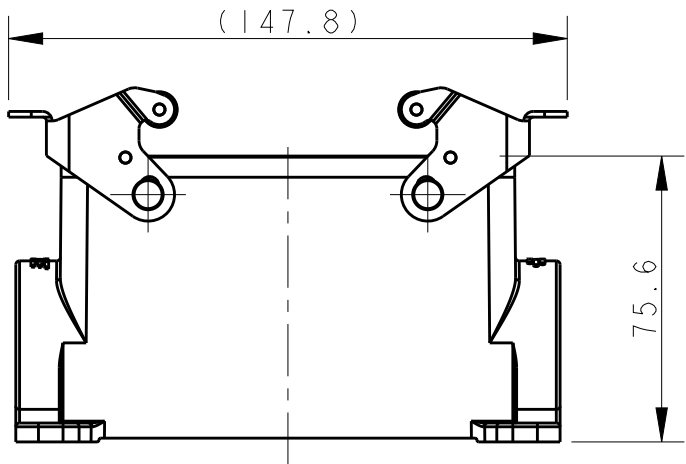
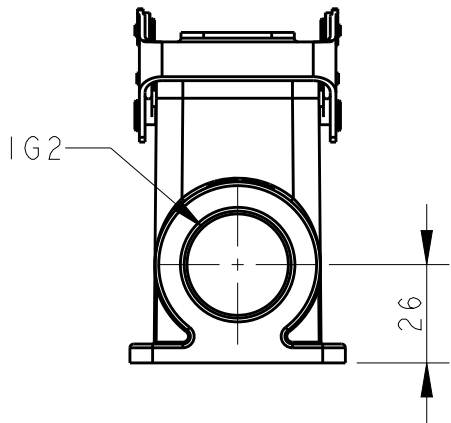
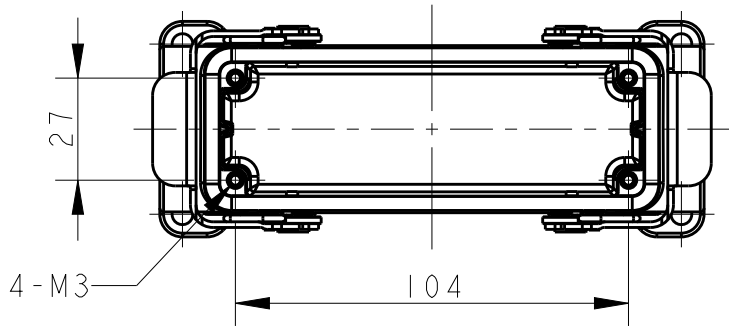


REVISIONS					
P	LTR	DESCRIPTION	DATE	DWN	APVD
	A	INITIAL RELEASE	17JUN2015	DL	CW



TYPE 1: HIGH BODY + STATINLESS STELL LOCKING

TI470241121-000	TYPE 1	H24B-SGRHS-PG21	PG21	-
TI470241129-000		H24B-SGRHS-PG29	PG29	-
TI470241132-000		H24B-SGRHS-M32	M32	-
TI470241221-000		H24B-SGRHS-2PG21	PG21	PG21
TI470241229-000		H24B-SGRHS-2PG29	PG29	PG29
TI470241232-000		H24B-SGRHS-2M32	M32	M32
ASSEMBLY PART NUMBER	TYPE	ASSEMBLY PART DESCRIPTION	IG1	IG2

NOTES:
1. TECHNICAL CHARACTERISTICS:
BODY MATERIAL: DIE CAST ALUMINIUM ALLOY
SURFACE TREATMENT: POWDER-COATED, GRAY
OPERATION TEMPERATURE: -40-+125°C
DEGREE OF PROTECTION: IP65 (MATED)

注释:
1. 技术参数:
主体材料: 铝合金
表面处理: 粉末喷涂, 灰色
工作温度: -40-+125°C
防护等级: IP65(配合)

THIS DRAWING IS A CONTROLLED DOCUMENT.

DIMENSIONS:
mm

MATERIAL
TBD

TOLERANCES UNLESS OTHERWISE SPECIFIED:

0 PLC ±-

1 PLC ±-

2 PLC ±-

3 PLC ±-

4 PLC ±-

ANGLES ±-

FINISH -

-

DWN DAVID LI 17JUN2015

CHK CHRIS WANG 17JUN2015

APVD XU XIANG 17JUN2015

PRODUCT SPEC 108-137013

APPLICATION SPEC 114-137013

WEIGHT -

CUSTOMER DRAWING

TE Connectivity

NAME H24B-SGRHS-PG/M

SIZE A3

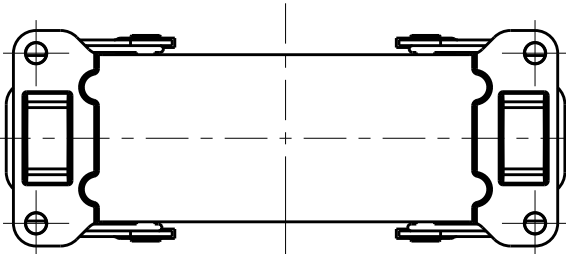
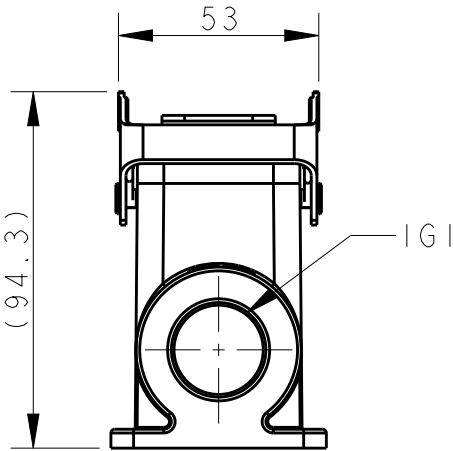
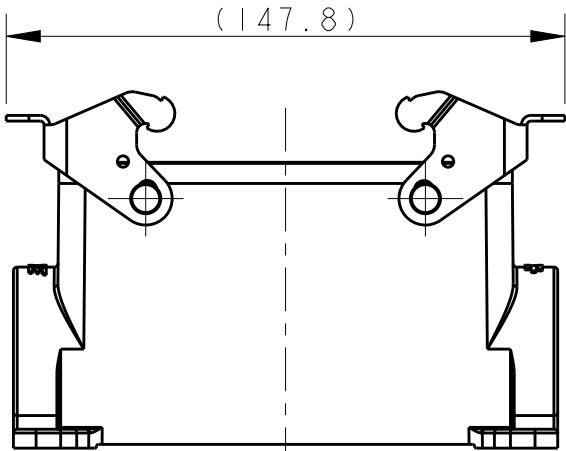
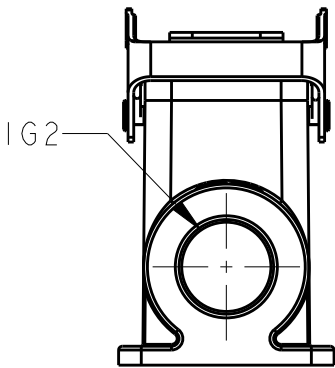
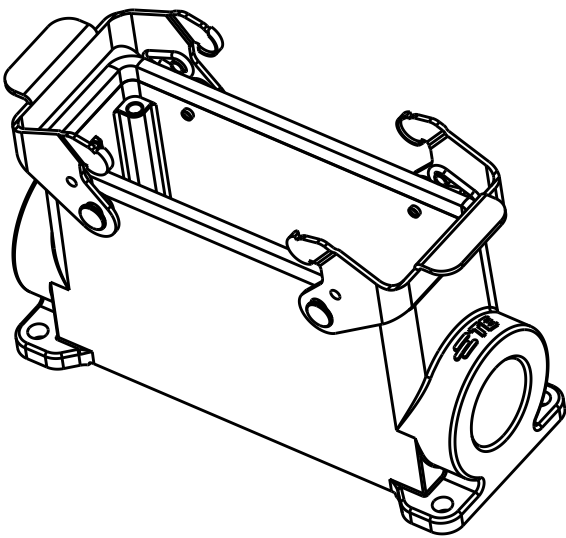
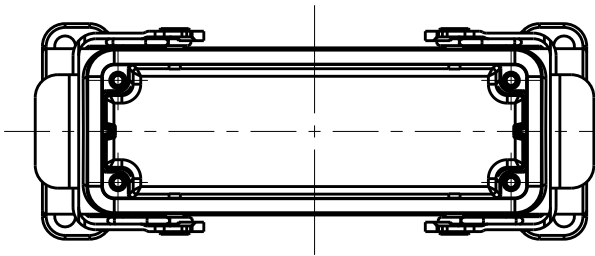
CAGE CODE -

DRAWING NO. ©-TI47024XXXX000

RESTRICTED TO -

SCALE 1:2 SHEET 1 OF 2 REV A

REVISIONS					
P	LTR	DESCRIPTION	DATE	DWN	APVD
	-	SEE SHEET 1	-	-	-



TI470242121-000	TYPE 2	H24B-SGRH-PG21	PG21	-
TI470242129-000		H24B-SGRH-PG29	PG29	-
TI470242132-000		H24B-SGRH-M32	M32	-
TI470242221-000		H24B-SGRH-2PG21	PG21	PG21
TI470242225-000		H24B-SGRH-2M25	M25	M25
TI470242229-000		H24B-SGRH-2PG29	PG29	PG29
TI470242232-000		H24B-SGRH-2M32	M32	M32
TI470242921-000		H24B-SGRH-PG21/PG29	PG21	PG29
TI470242932-000		H24B-SGRH-PG29/M32	PG29	M32
TI470243216-000		H24B-SGRH-M32/M16	M32	M16
ASSEMBLY PART NUMBER	TYPE	ASSEMBLY PART DESCRIPTION	IG1	IG2

TYPE 2: HIGH BODY + STELL LOCKING
OTHER SPEC REFER TO TYPE 1

THIS DRAWING IS A CONTROLLED DOCUMENT.

DIMENSIONS:
mm

MATERIAL
TBD

TOLERANCES UNLESS OTHERWISE SPECIFIED:

0 PLC ±-

1 PLC ±-

2 PLC ±-

3 PLC ±-

4 PLC ±-

ANGLES ±-

FINISH -

DWN
DAVID LI
17JUN2015

CHK
CHRIS WANG
17JUN2015

APVD
XU XIANG
17JUN2015

PRODUCT SPEC
108-137013

APPLICATION SPEC
114-137013

WEIGHT
-

CUSTOMER DRAWING

TE Connectivity

NAME
H24B-SGRH-PG/M

SIZE
A3

CAGE CODE
-

DRAWING NO
C-TI47024XXXX000

RESTRICTED TO
-

SCALE
1:2

SHEET
2 OF 2

REV
A

1470-19 (3/13)

Компания «Life Electronics» занимается поставками электронных компонентов импортного и отечественного производства от производителей и со складов крупных дистрибьюторов Европы, Америки и Азии.

С конца 2013 года компания активно расширяет линейку поставок компонентов по направлению коаксиальный кабель, кварцевые генераторы и конденсаторы (керамические, пленочные, электролитические), за счёт заключения дистрибьюторских договоров

Мы предлагаем:

- Конкурентоспособные цены и скидки постоянным клиентам.
- Специальные условия для постоянных клиентов.
- Подбор аналогов.
- Поставку компонентов в любых объемах, удовлетворяющих вашим потребностям.
- Приемлемые сроки поставки, возможна ускоренная поставка.
- Доставку товара в любую точку России и стран СНГ.
- Комплексную поставку.
- Работу по проектам и поставку образцов.
- Формирование склада под заказчика.
- Сертификаты соответствия на поставляемую продукцию (по желанию клиента).
- Тестирование поставляемой продукции.
- Поставку компонентов, требующих военную и космическую приемку.
- Входной контроль качества.
- Наличие сертификата ISO.

В составе нашей компании организован Конструкторский отдел, призванный помогать разработчикам, и инженерам.

Конструкторский отдел помогает осуществить:

- Регистрацию проекта у производителя компонентов.
- Техническую поддержку проекта.
- Защиту от снятия компонента с производства.
- Оценку стоимости проекта по компонентам.
- Изготовление тестовой платы монтаж и пусконаладочные работы.



Тел: +7 (812) 336 43 04 (многоканальный)

Email: org@lifeelectronics.ru

www.lifeelectronics.ru