

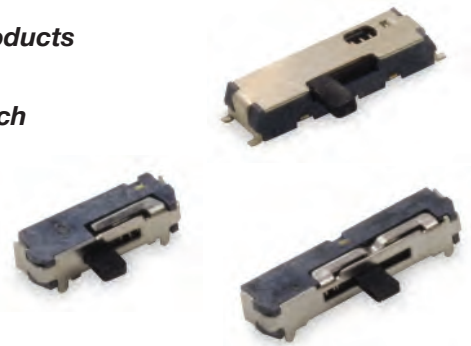
# JSM Series Sub-Miniature Slide Switches

## Features/Benefits

- RoHS compliant and meets all requirements of RoHS directive 2002/95EC, Halogen Free
- Positive detent
- Low profile
- IR reflow to 260° solder profile
- Surface and thru hole mounting
- Maintained and momentary functions
- SPDT, SP3T models

## Typical Applications

- Telecommunication products
- Computer peripherals
- Thermostat select switch
- Instrumentations



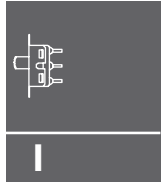
## Specifications

CONTACT RATING: 4 VDC @ 0.3A  
 ELECTRICAL LIFE: 10,000 make-and-break cycles at full load.  
 CONTACT RESISTANCE: 70 m Ω max.  
 INSULATION RESISTANCE: 100 M Ω min. @ 500V.  
 DIELECTRIC STRENGTH: 100 VAC min. @ sea level.  
 OPERATING TEMPERATURE: -10°C to +60°C  
 STORAGE TEMPERATURE: -30°C to +85°C

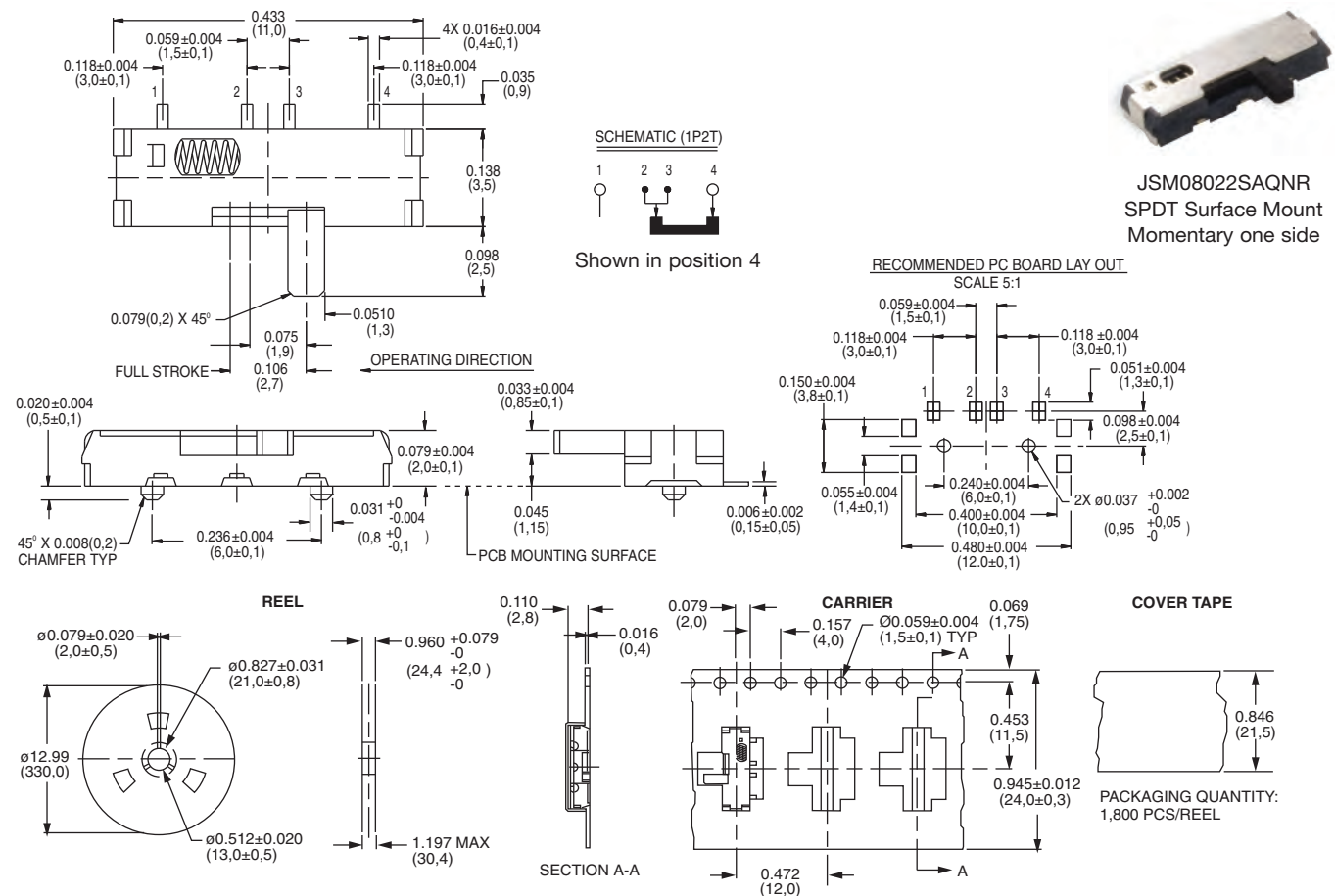
**NOTE:** Specifications and materials listed above are for switches with standard options.  
 For information on specific and custom switches, consult Customer Service Center.

## Materials

HOUSING: LCP, Glass filled (Halogen free)  
 ACTUATOR: 4/6 nylon (UL94V-2), black.  
 CONTACTS: Beryllium copper, silver plated.  
 TERMINALS: Brass, silver plated.  
 COVER: Stainless steel  
 RETURN SPRING: Stainless steel

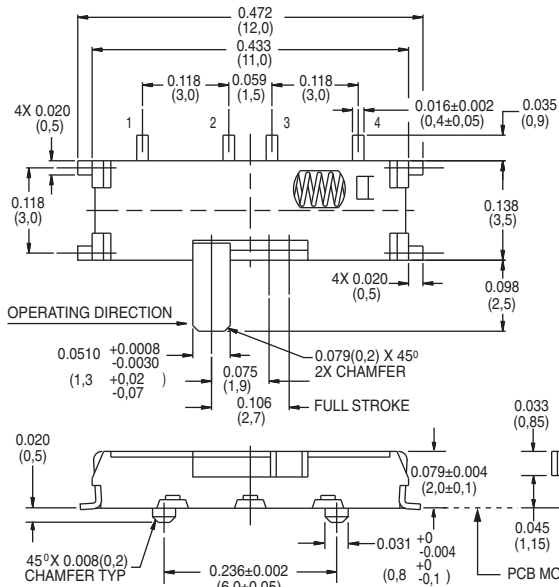


Slide



Third Angle  
 Projection  
 Dimensions are shown: Inches (mm)  
 Specifications and dimensions subject to change

# JSM Series Sub-Miniature Slide Switches



**SCHEMATIC (1P2T)**

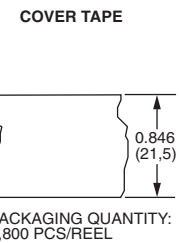
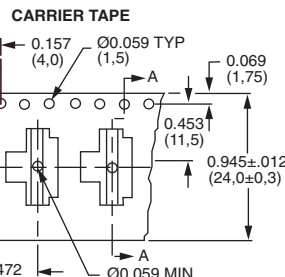
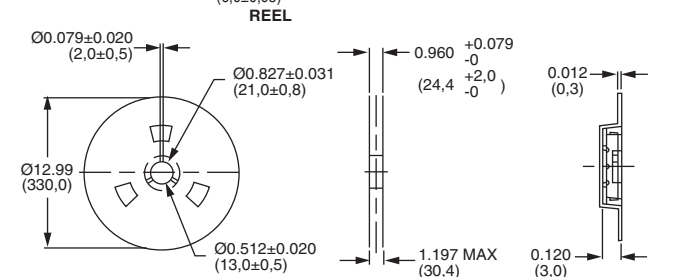
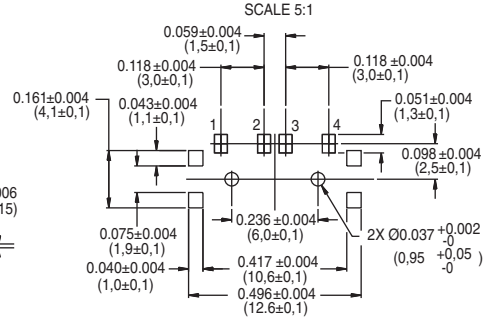


Shown in position 1

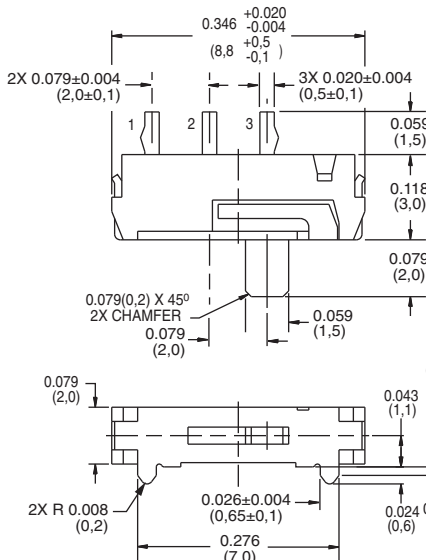


**JSM08022SAQNL**  
SPDT Surface Mount  
Momentary only

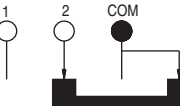
**RECOMMENDED PC BOARD LAY OUT**



PACKAGING QUANTITY:  
1,800 PCS/REEL



**SCHEMATIC (1P2T)**

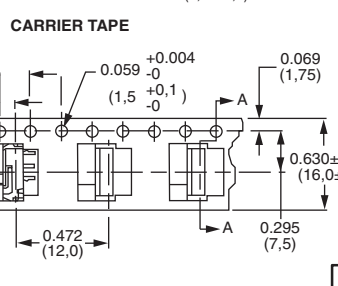
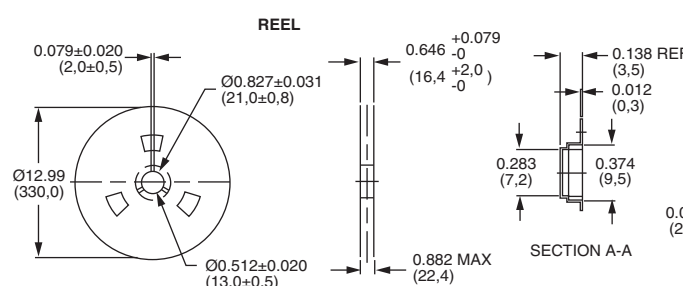
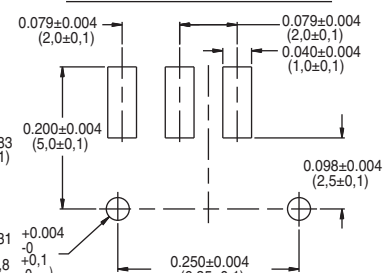


Shown in position 2



**JSM08011SAQNR**  
SPDT Surface Mount  
Momentary only

**RECOMMENDED PC BOARD LAY OUT**



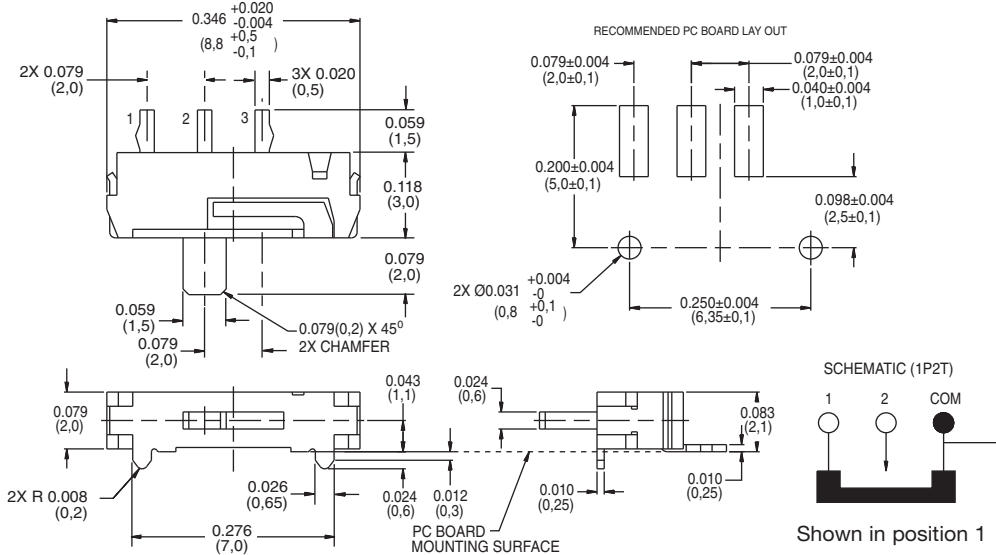
PACKAGING QUANTITY:  
1,800 PCS/REEL



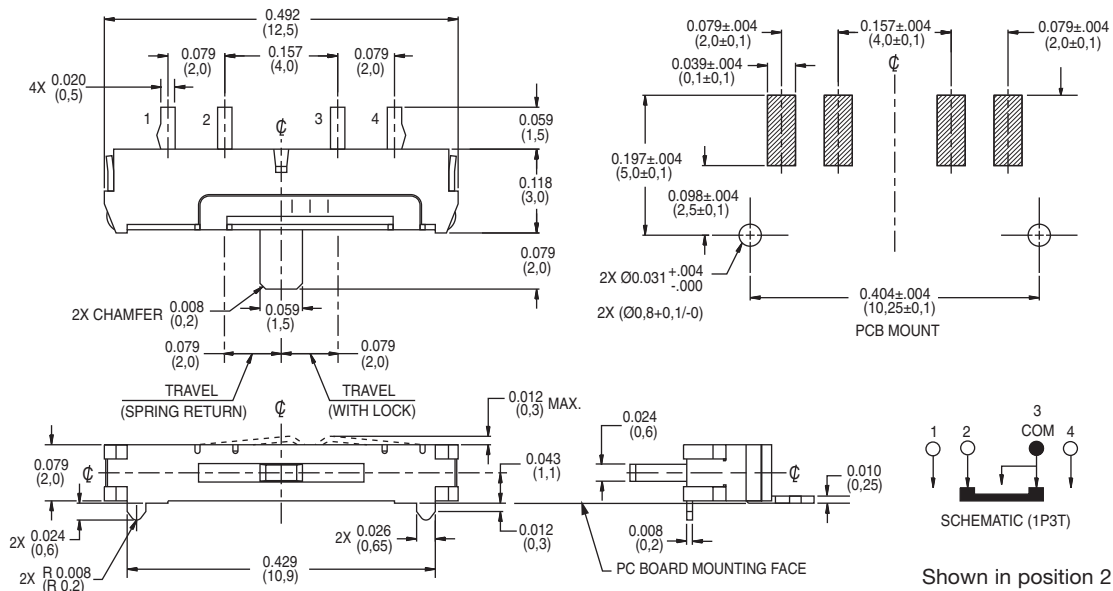
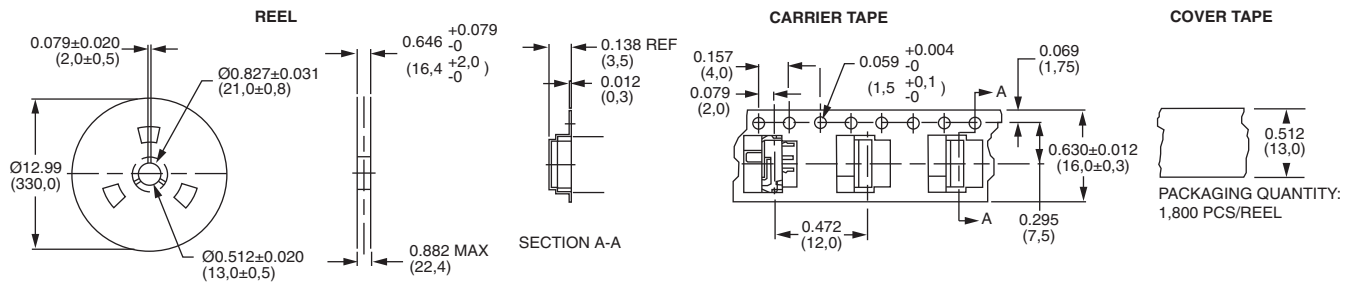
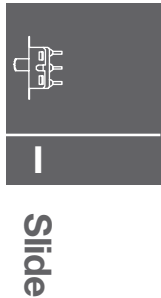
Dimensions are shown: Inch (mm)  
Specifications and dimensions subject to change



# JSM Series Sub-Miniature Slide Switches

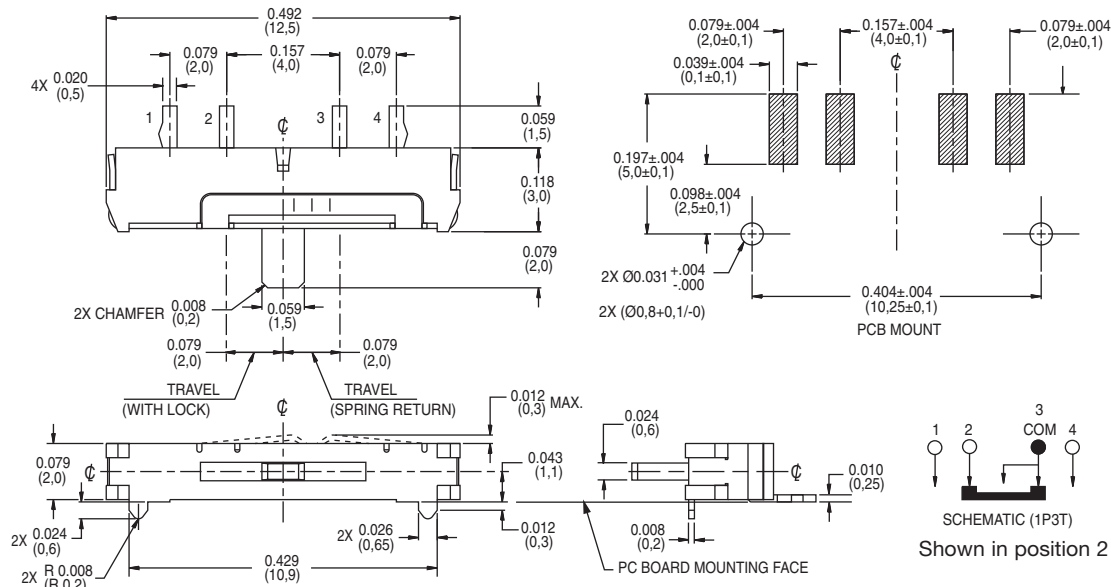


**JSM08011SAQNL**  
SPDT Surface Mount  
Momentary only



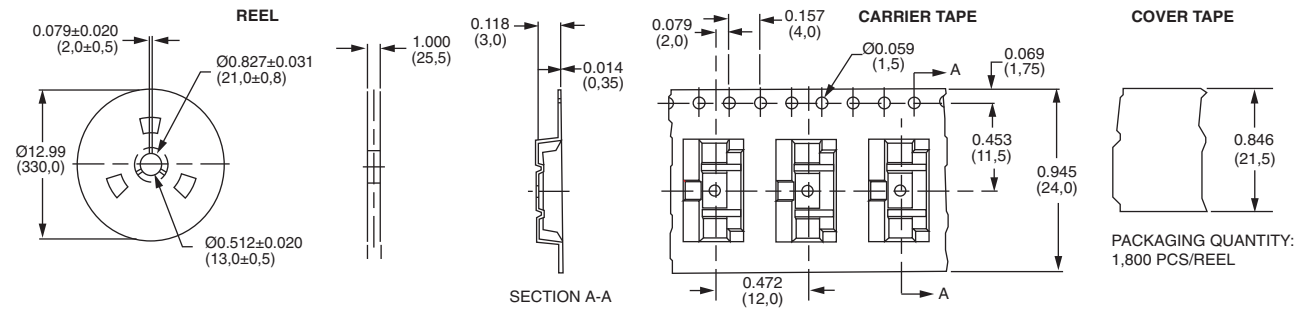
**JSM07011SAQNR**  
SP3T Surface Mount  
Momentary one side  
& Maintained the other

# JSM Series Sub-Miniature Slide Switches



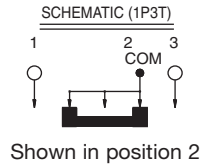
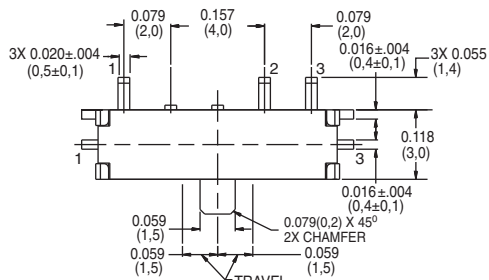
JSM07011SAQNL  
SP3T Surface Mount  
Momentary one side  
& Maintained the other

## Packaging for JSM07011SAQNR and JSM07011SAQNL

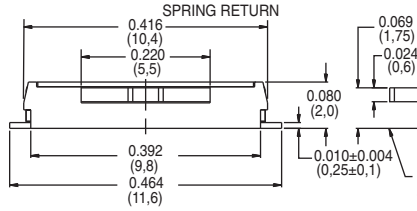


Dimensions are shown: Inch (mm)  
Specifications and dimensions subject to change

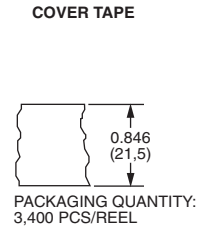
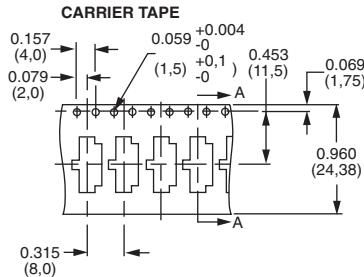
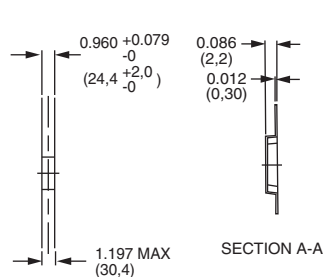
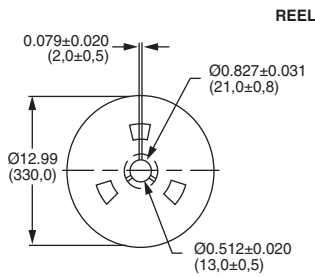
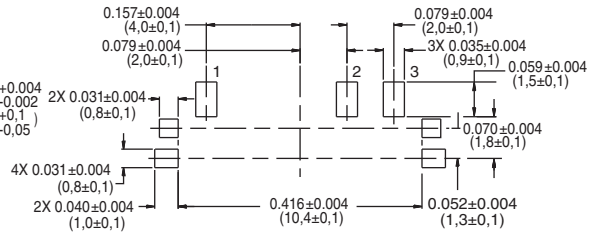
# JSM Series Sub-Miniature Slide Switches



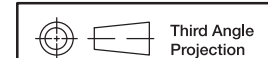
JSM05000SAQN  
SP3T Surface Mount  
Momentary both  
sides



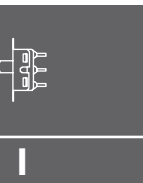
RECOMMENDED PC BOARD LAY OUT  
SCALE 5:1



PACKAGING QUANTITY:  
3,400 PCS/REEL



Dimensions are shown: Inches (mm)  
Specifications and dimensions subject to change



Side

Компания «Life Electronics» занимается поставками электронных компонентов импортного и отечественного производства от производителей и со складов крупных дистрибьюторов Европы, Америки и Азии.

С конца 2013 года компания активно расширяет линейку поставок компонентов по направлению коаксиальный кабель, кварцевые генераторы и конденсаторы (керамические, пленочные, электролитические), за счёт заключения дистрибьюторских договоров

Мы предлагаем:

- Конкурентоспособные цены и скидки постоянным клиентам.
- Специальные условия для постоянных клиентов.
- Подбор аналогов.
- Поставку компонентов в любых объемах, удовлетворяющих вашим потребностям.
- Приемлемые сроки поставки, возможна ускоренная поставка.
- Доставку товара в любую точку России и стран СНГ.
- Комплексную поставку.
- Работу по проектам и поставку образцов.
- Формирование склада под заказчика.
- Сертификаты соответствия на поставляемую продукцию (по желанию клиента).
- Тестирование поставляемой продукции.
- Поставку компонентов, требующих военную и космическую приемку.
- Входной контроль качества.
- Наличие сертификата ISO.

В составе нашей компании организован Конструкторский отдел, призванный помогать разработчикам, и инженерам.

Конструкторский отдел помогает осуществить:

- Регистрацию проекта у производителя компонентов.
- Техническую поддержку проекта.
- Защиту от снятия компонента с производства.
- Оценку стоимости проекта по компонентам.
- Изготовление тестовой платы монтаж и пусконаладочные работы.



Тел: +7 (812) 336 43 04 (многоканальный)

Email: [org@lifeelectronics.ru](mailto:org@lifeelectronics.ru)