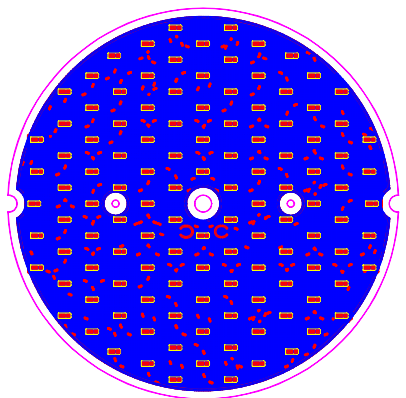
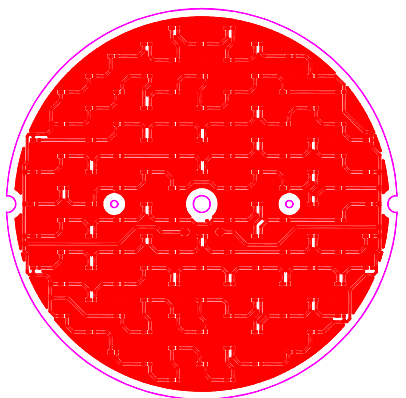


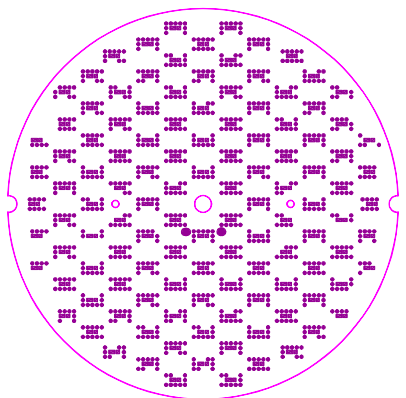
7	8	9
DRAW	REV	DATE
DESCRIPTION		



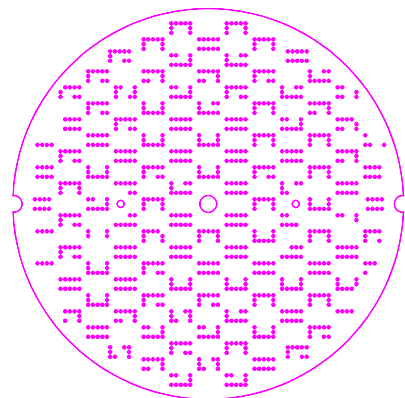
組合圖  
Complete MCPCB Drawing



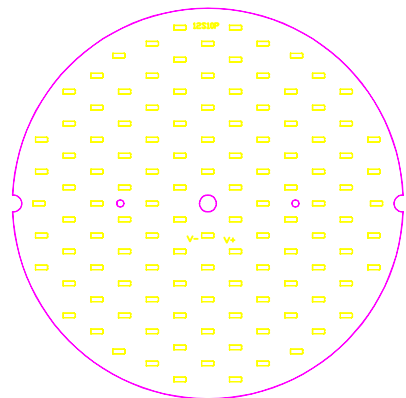
正面線路  
Front side circuit



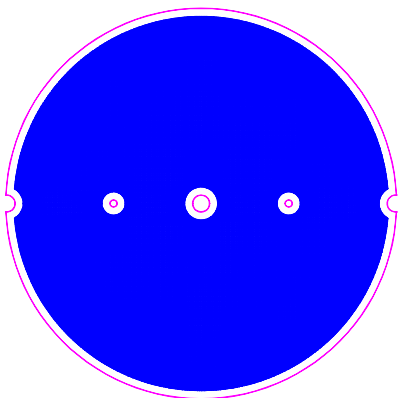
正面阻焊  
Front side solder pad



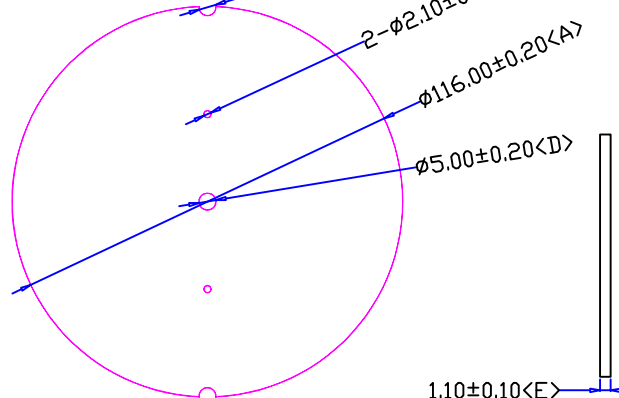
背面阻焊  
Back side solder pad



正面字符  
Front side mark print



背面鋪銅  
Back Side Brass coating



外形圖  
Dimension

NOTES:  
技術要求和注意事項

- 1、材料--FR4; **Material: FR4**
- 2、板厚1.00mm; **Thickness: 1.0mm**
- 3、銅箔厚度10Z; **Brass coating: 10z**
- 4、結構型尺寸, 見圖紙;
- 5、表面噴錫; **Front side tin plated**
- 6、表面白油黑字, 背面裸銅  
**Front side white mark black word**  
**Back side Brass coating**

GENERAL TOLERANCES (UNLESS STATED)		Project NO.	
		Expect mark	LDKFED-120C1WS4-01
LINER	ANGULAR	TITLE	LDKFED-120C1WS4-01
X +/-0.25	X +/-1°	Crucial point	
X.X +/-0.20	X.X +/-0.5°	CHECK	
X.XX +/-0.10	X.XX +/-0.1°	DRAWING	黃傑



UNIT	mm	DATE	2014/05/28
MATERIAL		REV	1.0
SCALE	FIT	Third Angle Projection	

Компания «Life Electronics» занимается поставками электронных компонентов импортного и отечественного производства от производителей и со складов крупных дистрибьюторов Европы, Америки и Азии.

С конца 2013 года компания активно расширяет линейку поставок компонентов по направлению коаксиальный кабель, кварцевые генераторы и конденсаторы (керамические, пленочные, электролитические), за счёт заключения дистрибьюторских договоров

Мы предлагаем:

- Конкурентоспособные цены и скидки постоянным клиентам.
- Специальные условия для постоянных клиентов.
- Подбор аналогов.
- Поставку компонентов в любых объемах, удовлетворяющих вашим потребностям.
- Приемлемые сроки поставки, возможна ускоренная поставка.
- Доставку товара в любую точку России и стран СНГ.
- Комплексную поставку.
- Работу по проектам и поставку образцов.
- Формирование склада под заказчика.
- Сертификаты соответствия на поставляемую продукцию (по желанию клиента).
- Тестирование поставляемой продукции.
- Поставку компонентов, требующих военную и космическую приемку.
- Входной контроль качества.
- Наличие сертификата ISO.

В составе нашей компании организован Конструкторский отдел, призванный помогать разработчикам, и инженерам.

Конструкторский отдел помогает осуществить:

- Регистрацию проекта у производителя компонентов.
- Техническую поддержку проекта.
- Защиту от снятия компонента с производства.
- Оценку стоимости проекта по компонентам.
- Изготовление тестовой платы монтаж и пусконаладочные работы.



Тел: +7 (812) 336 43 04 (многоканальный)

Email: [org@lifeelectronics.ru](mailto:org@lifeelectronics.ru)